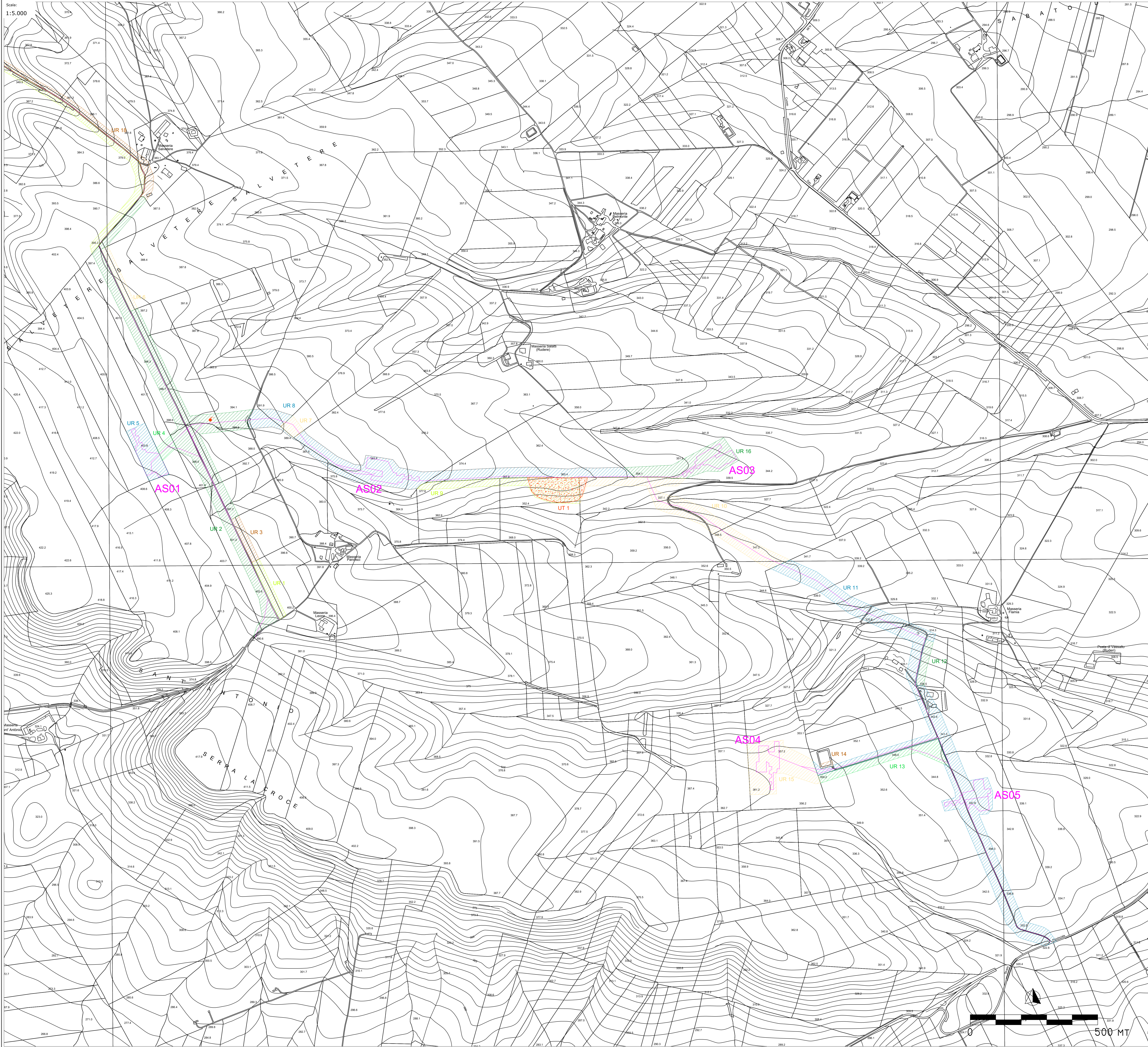


Scala: 1:5.000



LEGENDA

1 U.R.
 U.T.
 Progetto
● Sporadico

Grado di visibilità dei suoli

- Visibilità inaccessibile - 0
- Visibilità nulla - 1
- Visibilità scarsa - 2
- Visibilità sufficiente - 3
- Visibilità discreta - 4
- Visibilità ottima - 5

Comune di Ascoli Satriano
Provincia di Foggia

PROPONENTE:

AME ENERGY S.r.l.

Via Pietro Cossa, 5 20122 Milano (MI)
ameenergysrl@legalmail.it P. IVA 12779110969

Progetto di un impianto eolico, denominato "Masserie Leone", costituito da n. 5 aerogeneratori della potenza unitaria di 6,6 MW, per una potenza complessiva di 33 MW, e delle relative opere di connessione alla RTN, da realizzarsi nel comune di Ascoli Satriano (FG)

ELABORATO:	OGGETTO DELL'ELABORATO:
G052	CARTA DELLA VISIBILITA' DEI SUOLI 2 di 2 - TAV. 2.2 SCALA 1:5.000

PROGETTAZIONE: 	PROGETTISTA: Dott.ssa Antonella Rocca Dott. Giulio Ramo D'Amelio Dott. Nicola Gaspari <div style="text-align: right;"> </div>
--------------------	---

EMMISSIONE:	DATA:	CODICE PROGETTO:	REDAITTO DA:	APPROVATO DA:
1a	novembre 2023	ASCOLO03E33	Dott. N. Gaspari, Dott. G. D'Amelio	Sirmes s.r.l.s.
2a				
3a				
4a				

