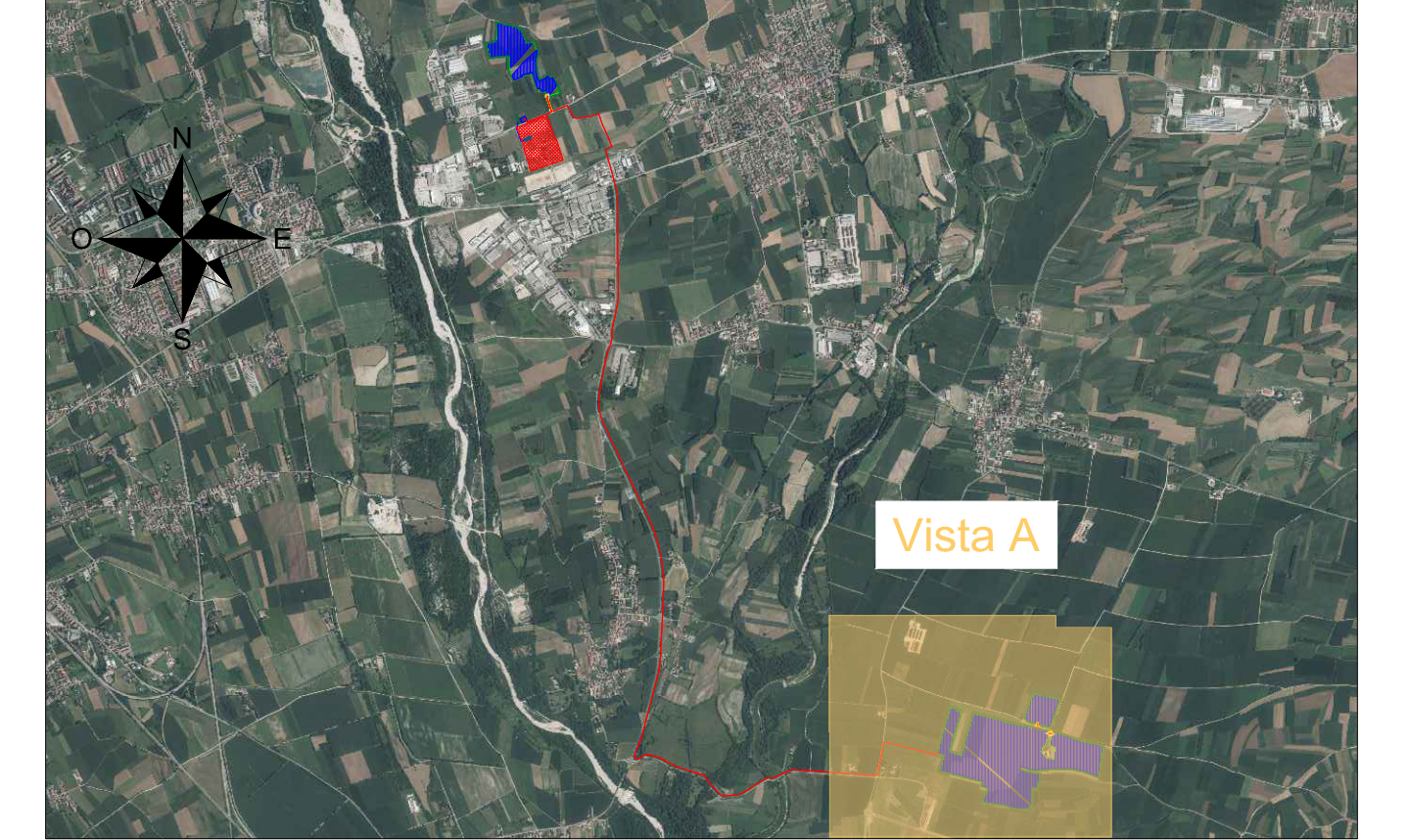


LEGENDA CATASTALE

- Foglio 11 - Comune di Premariacco (UD)
- Foglio 19 - Comune di Premariacco (UD)
- Foglio 18 - Comune di Premariacco (UD)

Inquadramento generale- Scala 1:50.000



LEGENDA

- Recinzione impianto fotovoltaico
- Cancelli di accesso impianto fotovoltaico
- Fascia arborea perimetrale (Largh. 10m)
- Siepe perimetrale impianto fotovoltaico (Largh. 3m)
- Strade e piazzali di nuova realizzazione (Largh. 3m)
- Elettrodotto MT 30 kV
- Struttura porta moduli fotovoltaici tipo A 48x1
- Struttura porta moduli fotovoltaici tipo B 24x1
- P Power Station
- A Cabina ausiliaria
- M Magazzino/Sala controllo
- R Cabina di raccolta cavi
- Ingombro massimo cabine
- Area di pertinenza edificio

Dati generali impianto fotovoltaico - Blocco Premariacco

Numero totale di stringhe	2.232
Numero totale di moduli FV	53.568
Numero moduli per stringa	24
Potenza nominale modulo FV(JKM630N-78HL4-BDV)	630 W
Potenza totale impianto	33.747,84 kW
Numero totale power statione	9
Numero totale di cabine servizi ausiliari	9
Numero totale di cabine Magazzino MT	2
Numero totale di cabine Magazzino/Sala di controllo	1
Numero strutture porta moduli tipo A - 48x1	1.023
Numero strutture porta moduli tipo B - 24x1	186

Dati generali impianto fotovoltaico - Blocco Premariacco A

Superficie catastale	429.950 mq
Superficie recintata d'impianto (di cui v.sotto):	365.073 mq
Superficie moduli fotovoltaici	138.133 mq
Superficie viabilità interna	24.062 mq
Superficie cabine	712 mq
Superficie destinata a prato	202.166 mq
Superficie viabilità esterna	364 mq
Superficie fascia di mitigazione esterna	55.313 mq
Area di pertinenza edificio	9.200 mq

Dati generali impianto fotovoltaico - Blocco Premariacco B

Superficie catastale	44.190 mq
Superficie recintata d'impianto (di cui v.sotto):	32.226 mq
Superficie moduli fotovoltaici	11.606 mq
Superficie viabilità interna	2.927 mq
Superficie cabine	81 mq
Superficie destinata a prato	17.612 mq
Superficie viabilità esterna	192 mq
Superficie fascia di mitigazione esterna	11.772mq

REV.	DATA	DESCRIZIONE REVISIONE	REDATTO	VERIFICATO	APPROVATO
00	Novembre 2023	PRIMA EMISSIONE	DC	MC	FF

R2R
GRUPPO R2R

REGIONE FRIULI VENEZIA GIULIA
Provincia di Udine
COMUNI DI PREMARIACCO E REMANZACCO



IMPIANTO FOTOVOLTAICO "FRIULI 02"
da 39,3 MW_p DI POTENZA NOMINALE
PROGETTO DEFINITIVO

COMMITTENTE:
R2R
GRUPPO R2R
Piazza Manifattura, 1 - 33068 Rovereto (TN)
Tel. +39 0464 425100 - Fax +39 0464 425101 - PEC: r2r@r2r.it

PROGETTISTA:
SBM
INGEGNERIA

OGGETTO DELL'ELABORATO:
INQUADRAMENTO SU CATASTALE - VISTA A

N° ELABORATO	SCALA	FOGLIO	FORMATO	CODIFICA COMMITTENTE
23	1:2.000	1 di 1	A0	T04.1