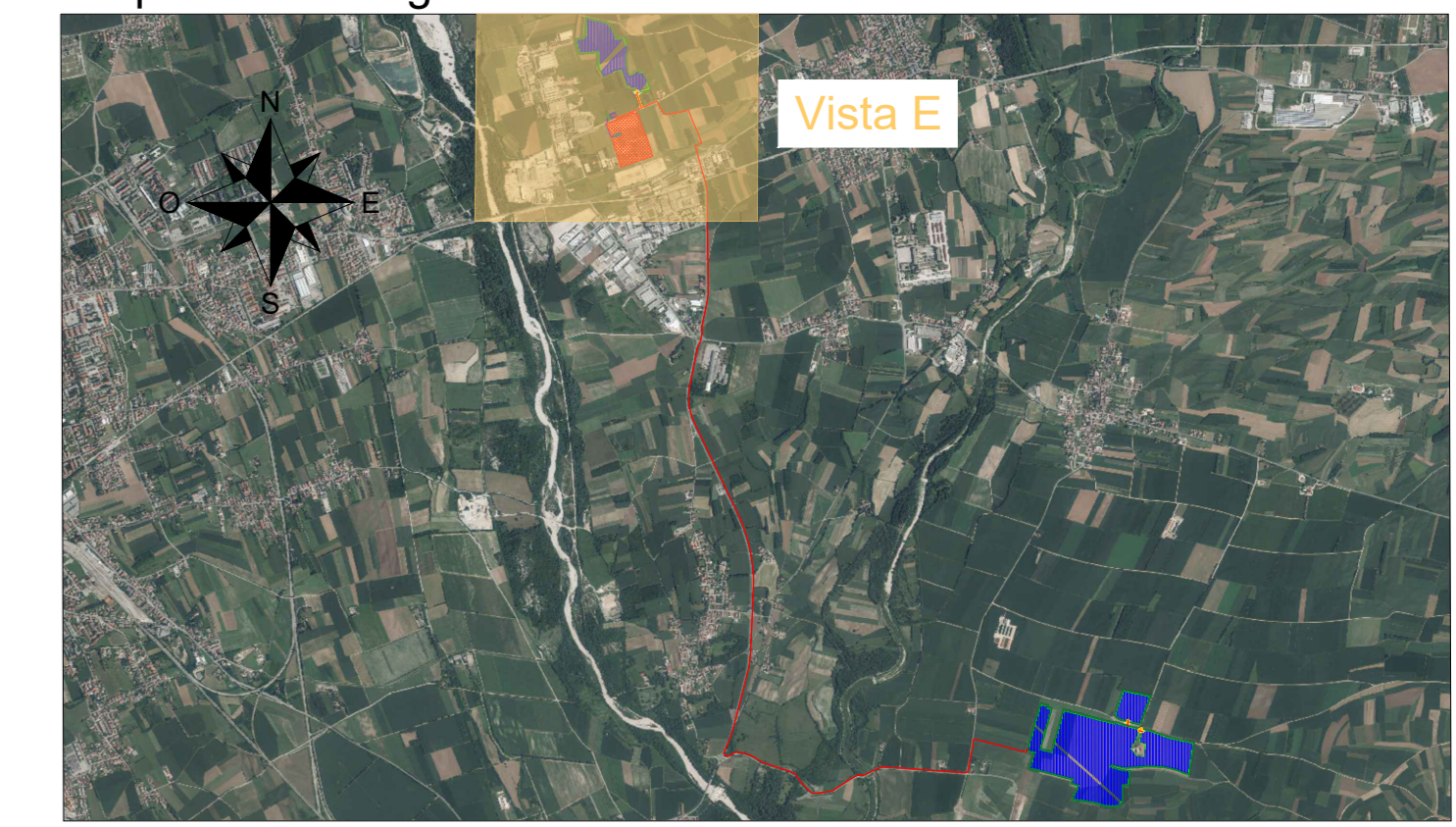


LEGENDA CATASTALE

- Foglio 15 - Comune di Remanzacco (UD)
- Foglio 14 - Comune di Remanzacco (UD)
- Foglio 12 - Comune di Remanzacco (UD)
- Foglio 11 - Comune di Remanzacco (UD)



LEGENDA

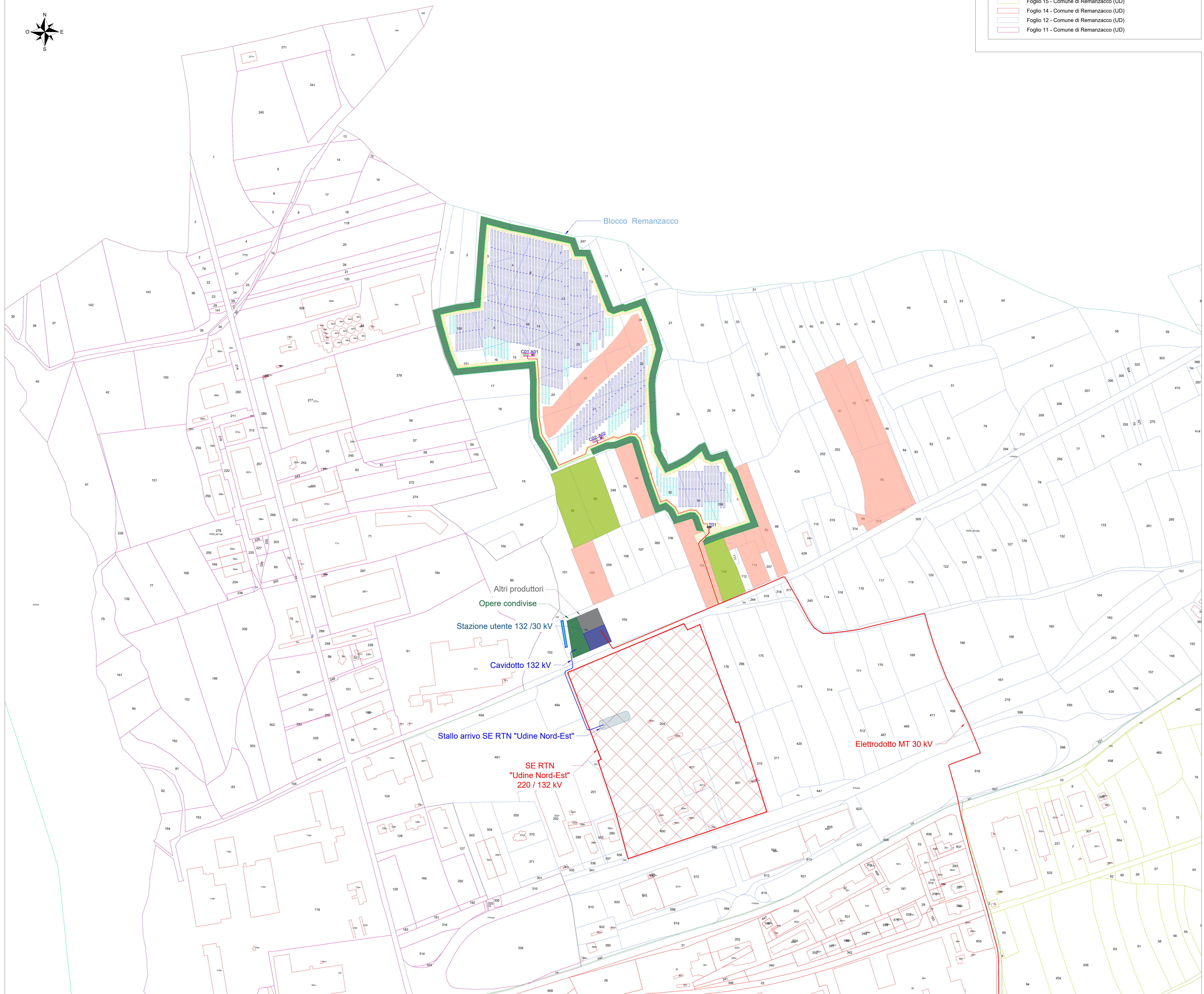
- Recinzione impianto fotovoltaico
- Cancellone di accesso impianto fotovoltaico
- Fascia arborea perimetrale
- Strade e piazzali di nuova realizzazione
- Elettrodotto MT 30 kV
- Struttura porta moduli fotovoltaici tipo A 48x1
- Struttura porta moduli fotovoltaici tipo B 24x1
- Power Station
- Cabina ausiliaria
- Magazzino/Sala controllo
- Cabina di raccolta cavi
- Ingombro massimo cabine
- Elettrodotto AT 132 kV
- SE RTN "Udine Nord-Est" 220/132 kV
- Stallo arrivo produttore - Stazione RTN " Udine Nord-Est"
- Stazione Utente 132/30 kV
- Opere condivise
- Altri produttori
- Invaso di invarianza idraulica
- Aree nella disponibilità del proponente destinate a impianto di bosco misto
- Aree nella disponibilità del proponente da destinare a prato mellifero

Dati generali impianto fotovoltaico - Blocco Remanzacco

Numero totale di stringhe	368
Numero totale di moduli FV	8.832
Numero moduli per stringa	24
Potenza nominale modulo FV(JKM630N-78HL4-BDV)	630 W
Potenza totale impianto	5.564,16 kW
Numero totale power statione	2
Numero totale di cabine servizi ausiliari	2
Numero totale di cabine di raccolta MT	1
Numero totale di cabine Magazzino/Sala di controllo	0
Numero strutture porta moduli tipo A - 48x1	159
Numero strutture porta moduli tipo B - 24x1	50

Dati generali impianto fotovoltaico - Blocco Remanzacco

Superficie catastale	154.020 mq
Superficie recintata d'impianto (di cui v. sotto):	83.973 mq
Superficie moduli fotovoltaici	24.688 mq
Superficie viabilità interna	7.213 mq
Superficie cabine	179 mq
Superficie destinata a prato	43.893 mq
Superficie destinata a prato mellifero	8.000 mq
Superficie viabilità esterna	588 mq
Superficie fascia di mitigazione	21.999 mq
Superficie aree nella disponibilità del proponente destinata a impianto di prato mellifero	34.500 mq
Superficie aree nella disponibilità del proponente destinata a impianto di bosco misto	13.050 mq



REV	DATA	DESCRIZIONE REVISIONE	REDATTO	VERIFICATO	APPROVATO
00	Novembre 2023	PRIMA EMISSIONE	DC	MC	FF

R2R
GRUPPO R2R

REGIONE FRIULI VENEZIA GIULIA
Provincia di Udine
COMUNI DI PREMARIACCOE REMANZACCO



IMPIANTO FOTOVOLTAICO "FRIULI 02"
da 39,3 MW_p DI POTENZA NOMINALE
PROGETTO DEFINITIVO

COMMITTENTE:
R2R
GRUPPO R2R
Piazza Manifattura, 1 - 33064 Rovereto (TN)
Tel. +39 0464 423100 - Fax +39 0464 423101 - PEC: r2r@r2rpec.it

PROGETTISTA:
SCM
INGEGNERIA

OGGETTO DELL'LABORATORIO:
INQUADRAMENTO SU CATASTALE - VISTA E

N° ELABORATO	SCALA	FOGLIO	FORMATO	COODIFCA COMMITTENTE
26	1:2.000	1 di 1	A0	T04.4