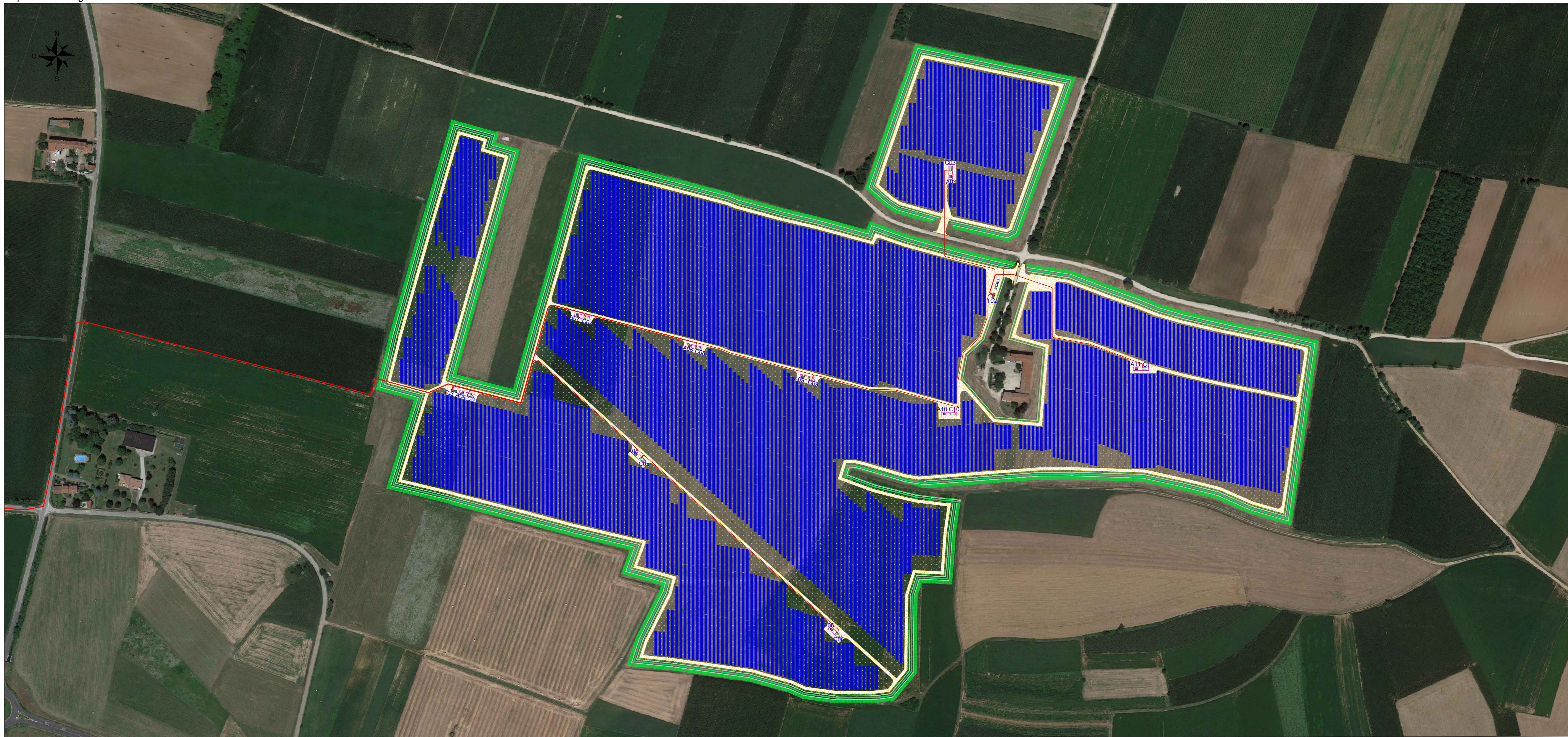
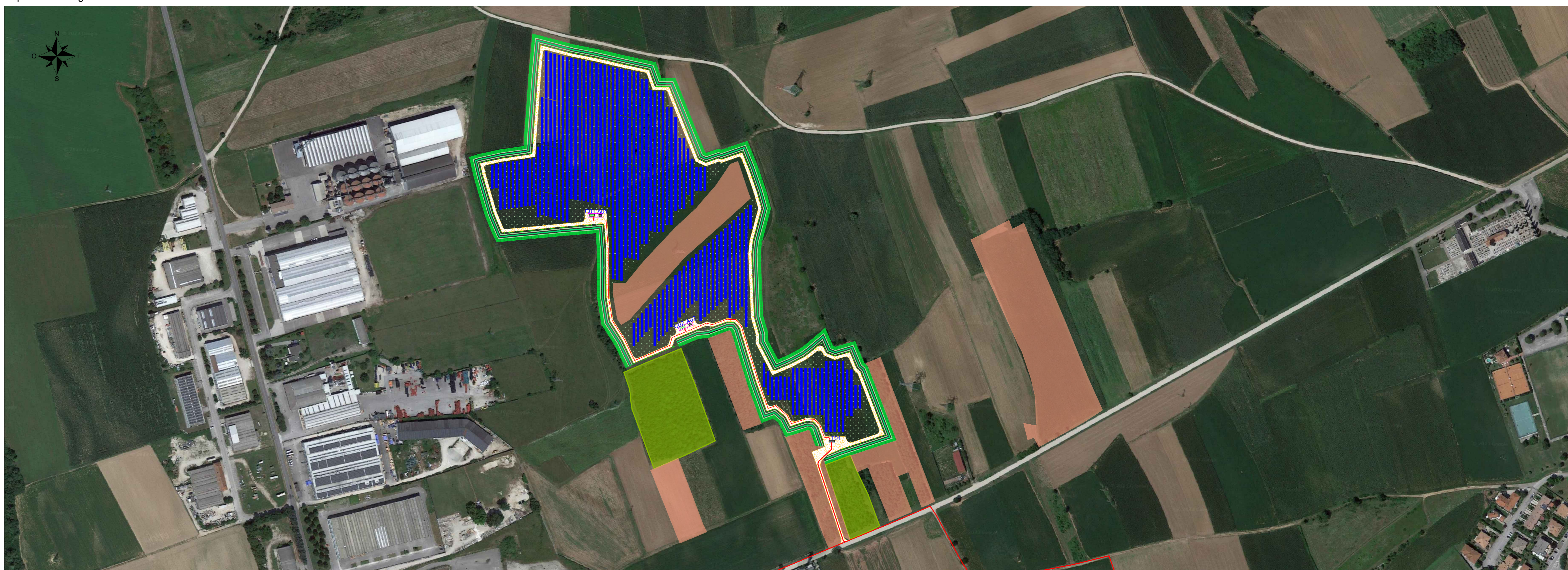


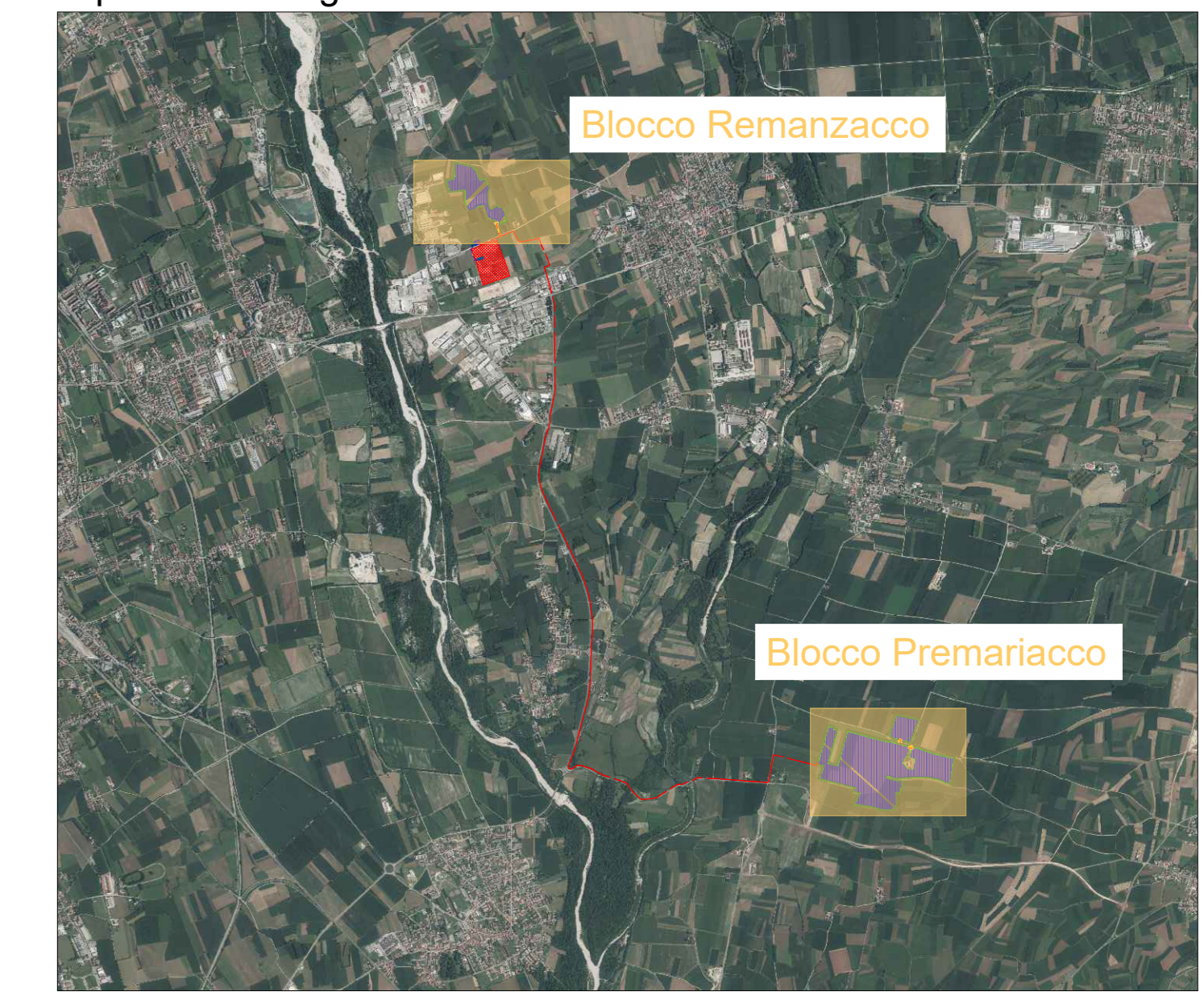
Inquadramento generale su ortofoto Blocco Premariacco - Scala 1:2.000



Inquadramento generale su ortofoto Blocco Remanzacco - Scala 1:2.000



Inquadramento generale - Scala 1:50.000



LEGENDA

- Recinzione impianto fotovoltaico
- CANCELLO DI ACCESSO IMPIANTO FOTOVOLTAICO
- Fila arbusti
- Fila mista arbusti e alberi
- Prato naturale
- Strade e piazzali di nuova realizzazione (Largh. 3m)
- Elettrodotto MT 30 kV
- Struttura porta moduli fotovoltaici tipo A 48x1
- Struttura porta moduli fotovoltaici tipo B 24x1
- Power Station
- Cabina ausiliaria
- Magazzino/Sala controllo
- Cabina di raccolta cavi
- Ingombro massimo cabine
- Aree nella disponibilità del proponente destinate a impianto di bosco misto
- Aree nella disponibilità del proponente da destinare a prato mellifero

LEGENDA FASCE MITIGAZIONE PREIMETRALI

- Fascia tipo A (Largh. 10m) - Blocco Remanzacco Lungh. 1.800m
Blocco Premariacco lungh. 4.580m
- Fascia tipo B (Largh. 5m) - Blocco Premariacco Lungh. 260m
- Fascia tipo C (Largh. 3m) - Blocco Premariacco Lungh. 445m

	Area Bosco	Fascia di mitigazione	Prato naturale	Prato mellifero
Blocco Premariacco	—	67.085 mq	219.778 mq	—
Blocco Remanzacco	13.050 mq	21.909 mq	43.893 mq	42.500 mq
TOTALE IMPIANTO	13.050 mq	88.994 mq	263.671 mq	42.500 mq

NO	DATA	DESCRIZIONE REVISIONE	REDAITTO	VERIFICATO	APPROVATO
01	Novembre 2023	PRIMA EMISSIONE	DC	MC	FF



REGIONE FRIULI VENEZIA GIULIA
 Provincia di Udine
 COMUNI DI PREMARIACCO E REMANZACCO



IMPIANTO FOTOVOLTAICO "FRIULI 02"
 da 39,3 MW_p DI POTENZA NOMINALE
 PROGETTO DEFINITIVO

COMITENTE:
R2R
 GRUPPO A2R
 Piazza Manifattura, 1 - 33068 Rovereto (TN)
 Tel. +39 0464 625100 - Fax +39 0464 625101 - PEC r2r@r2r.it

PROGETTISTA:
SCM
 INGEGNERIA

OGGETTO DELL'ELABORAZIONE:
 PLANIMETRIA AREE A VERDE

N° ELABORATO	SCALA	FOGLIO	FORMATO	COODIFICA COMMITTENTE
30	1:2.000	1 di 1	A0	T08