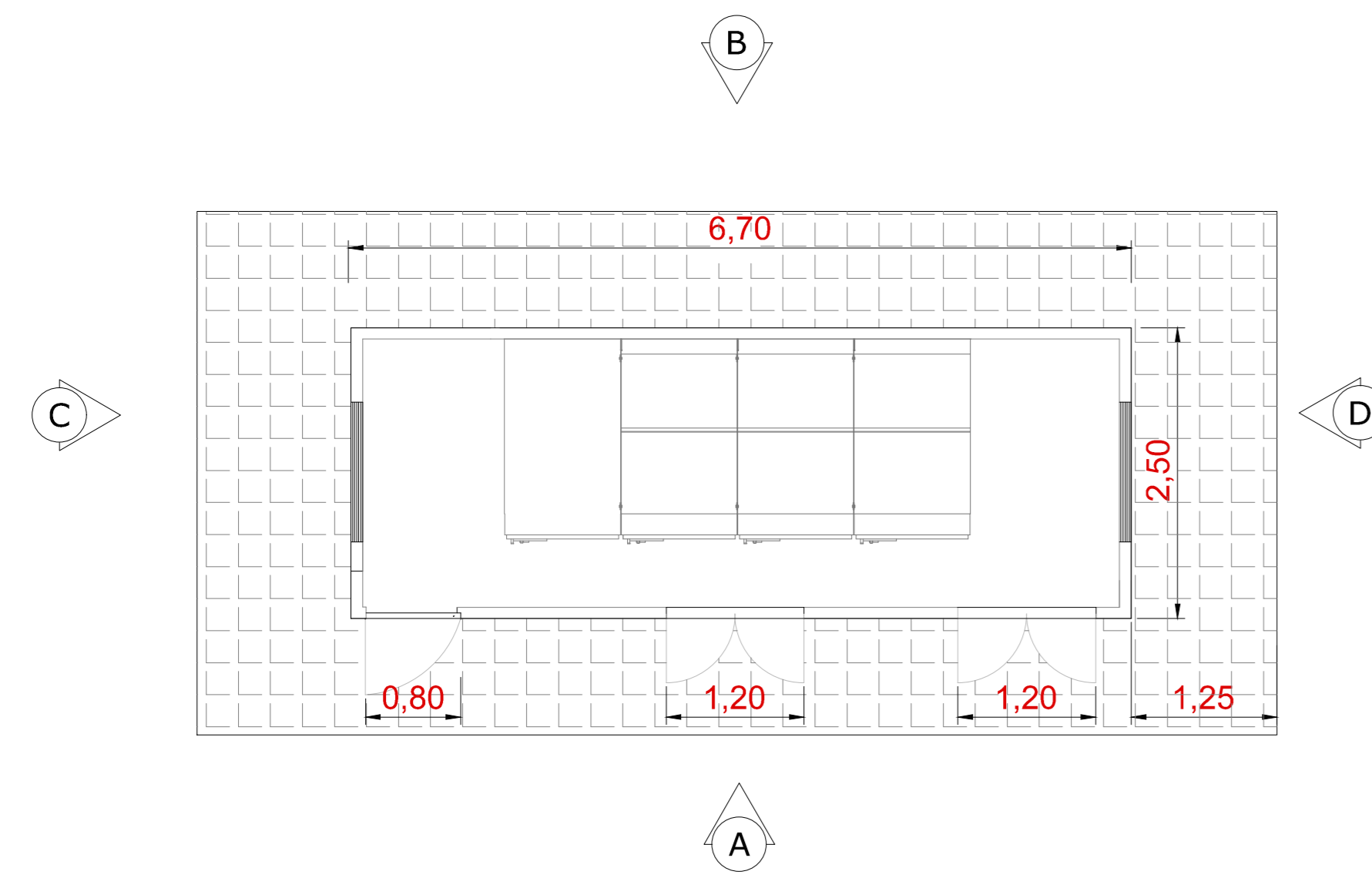
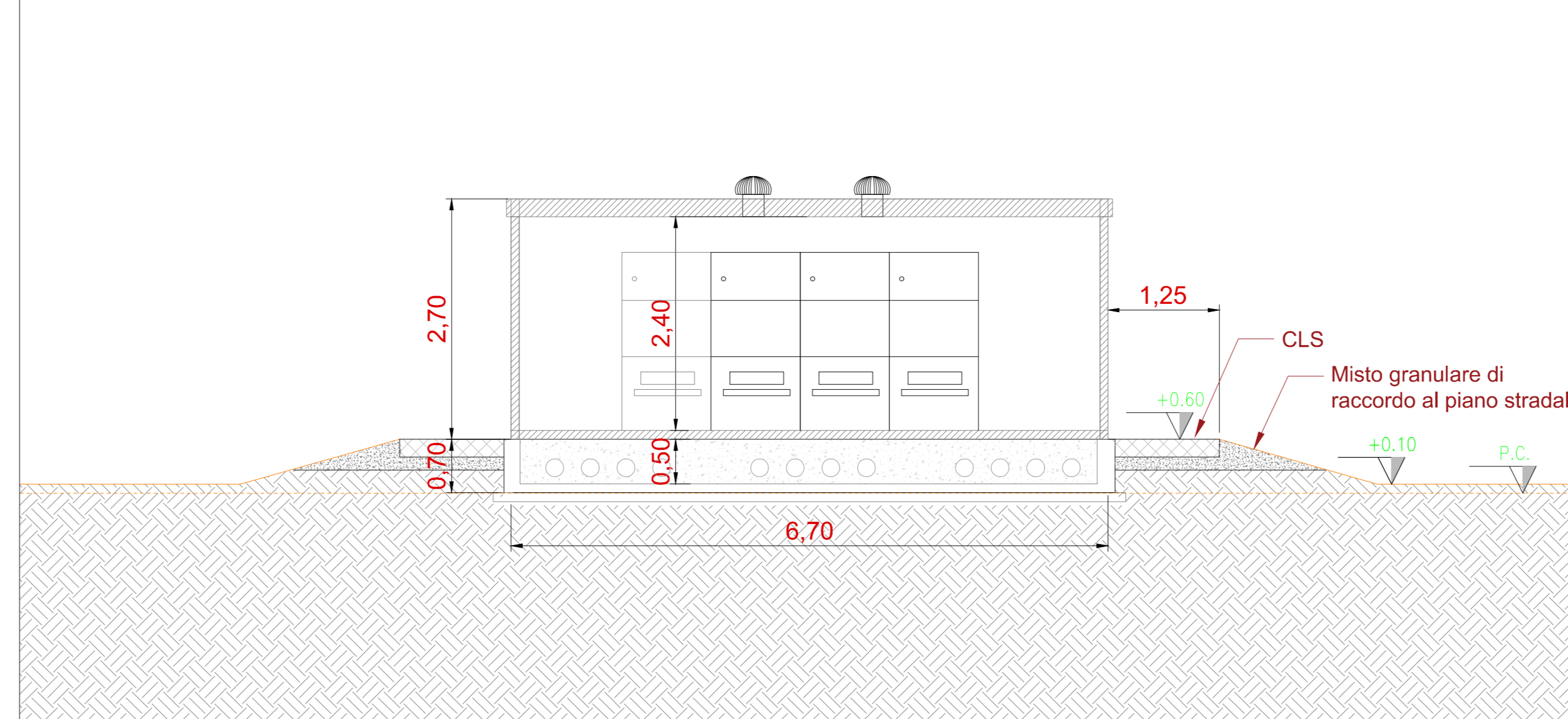


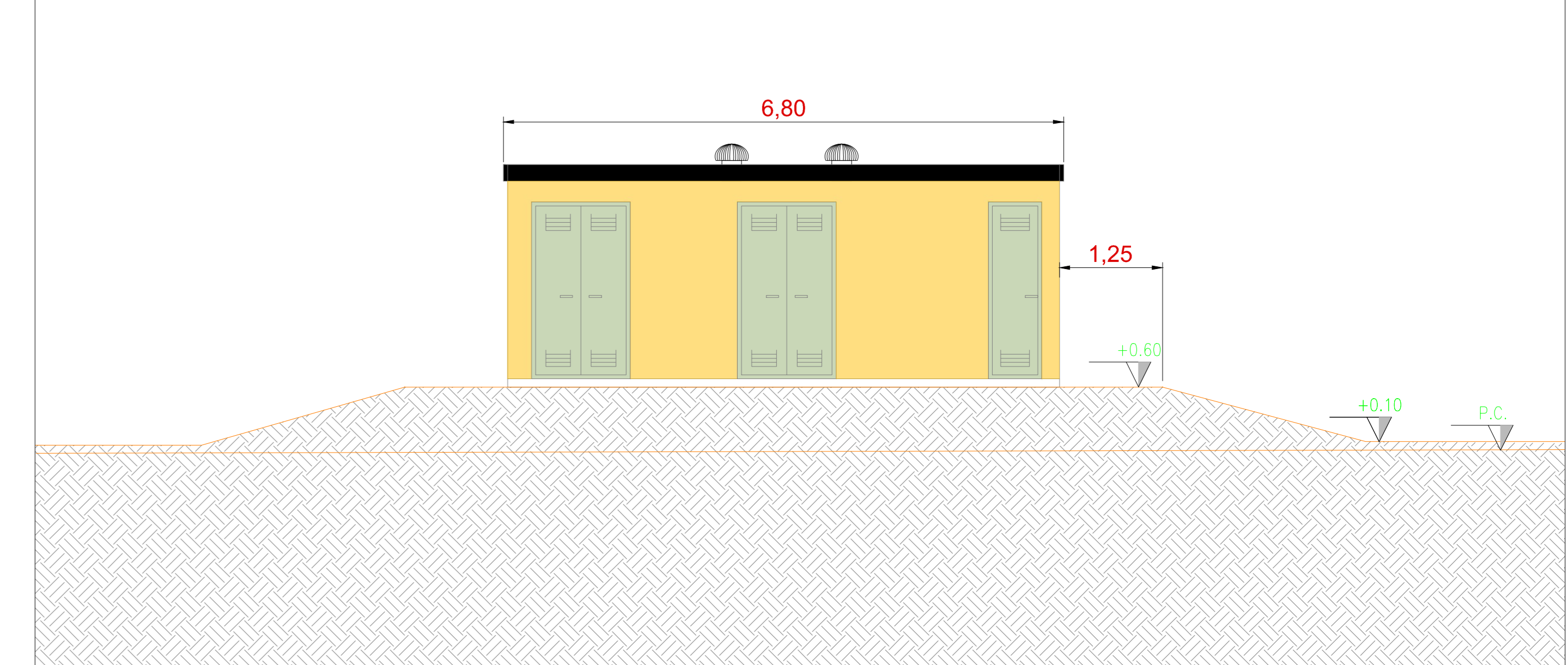
Planimetria - Scala 1:50



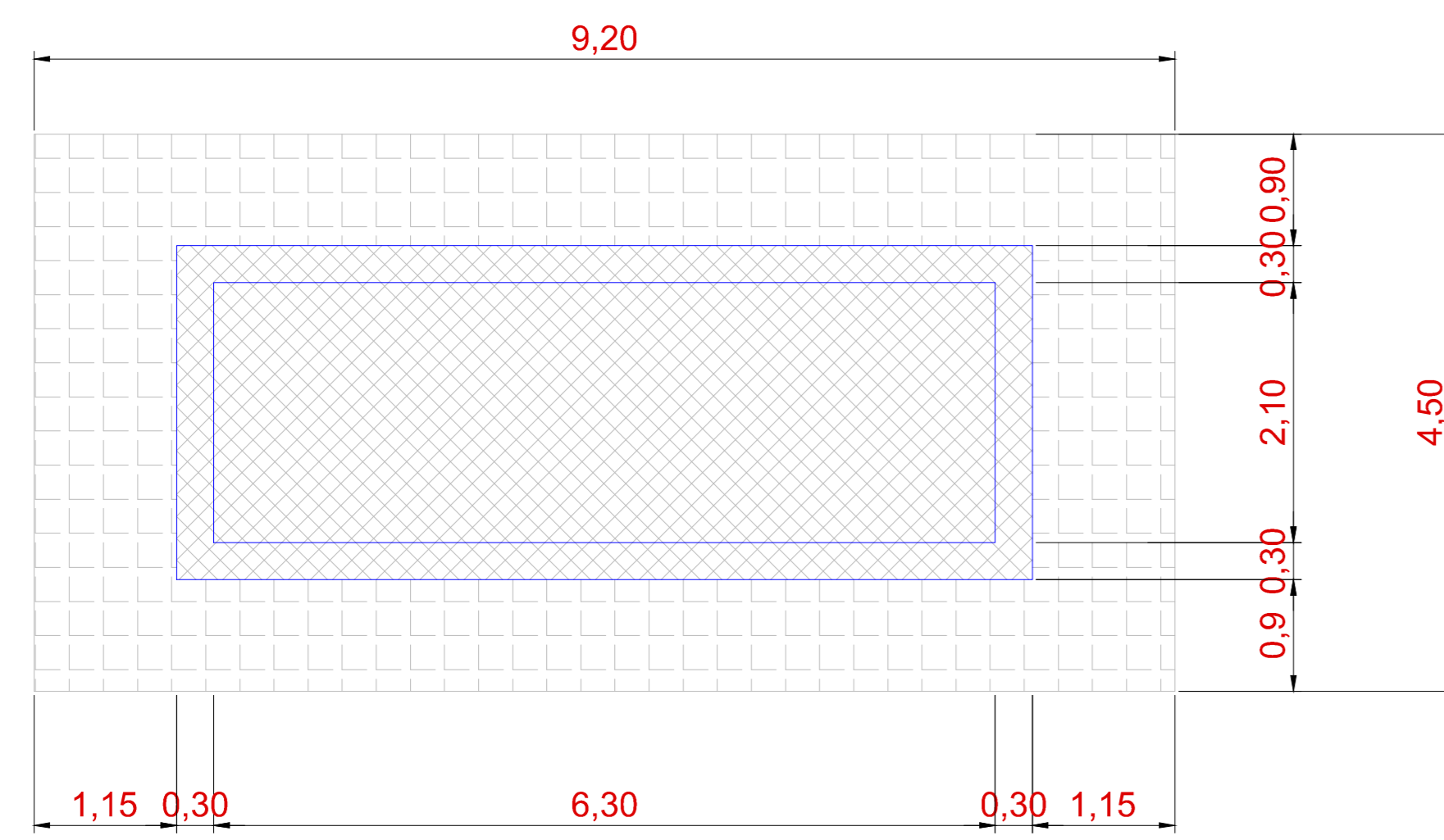
Sezione - Scala 1:50



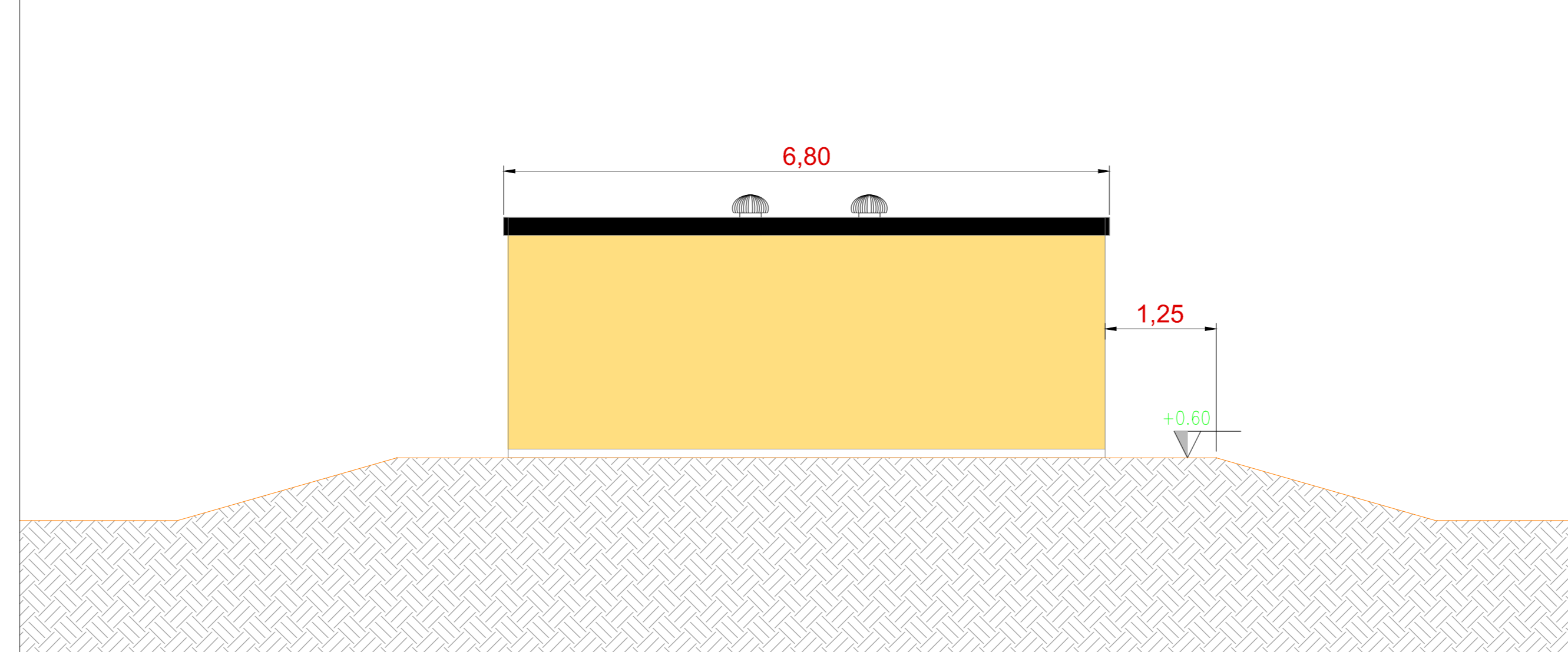
Vista A - Scala 1:50



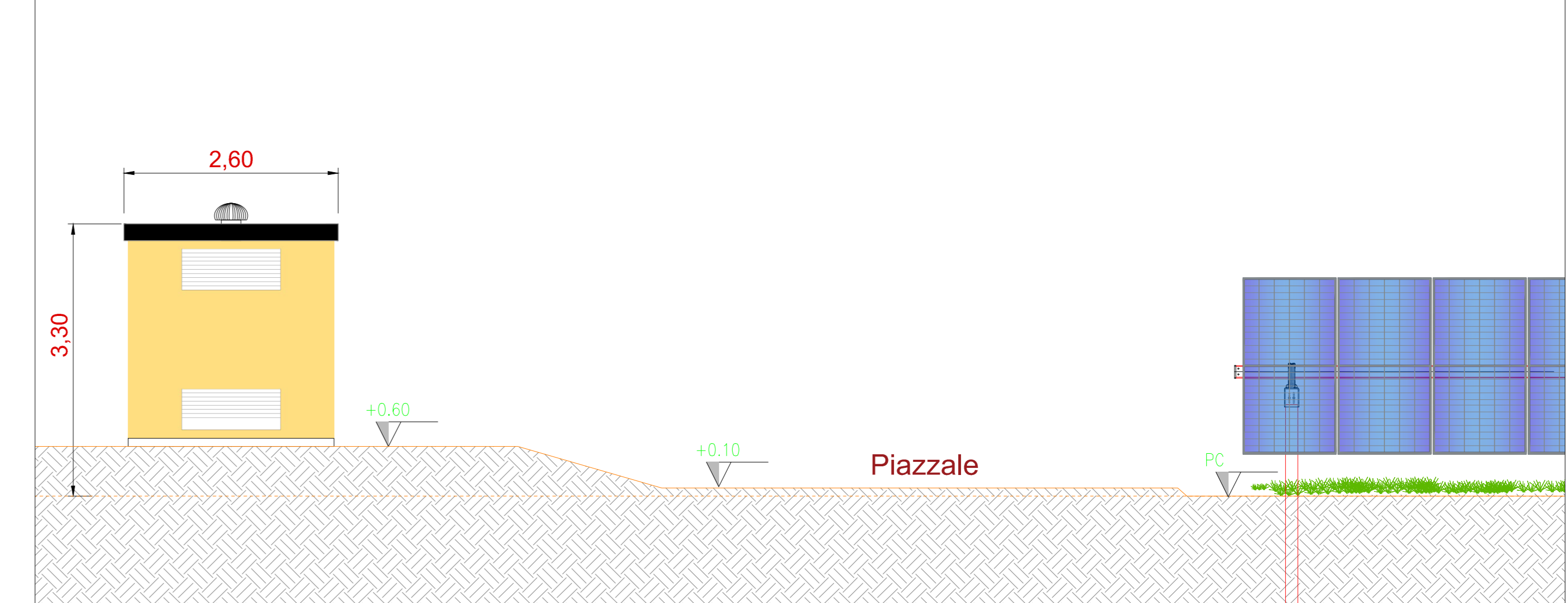
Pianta fondazioni - Scala 1:50



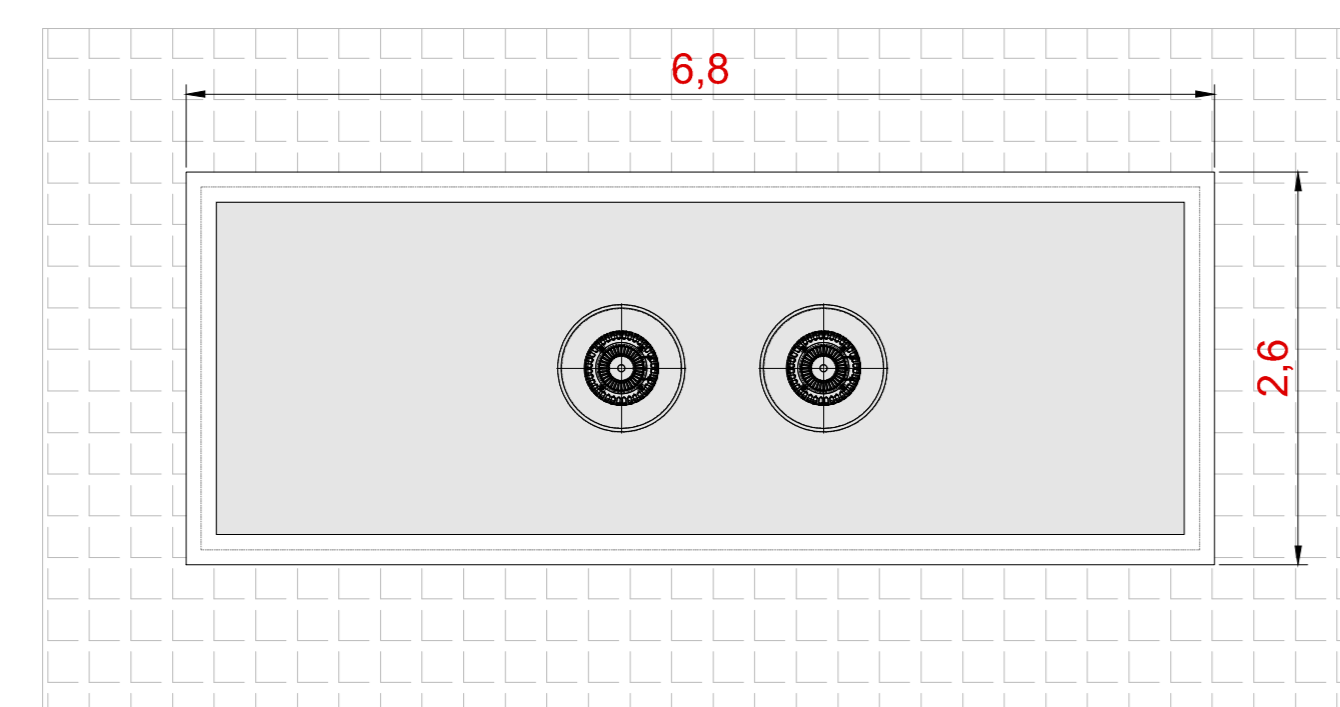
Vista B - Scala 1:50



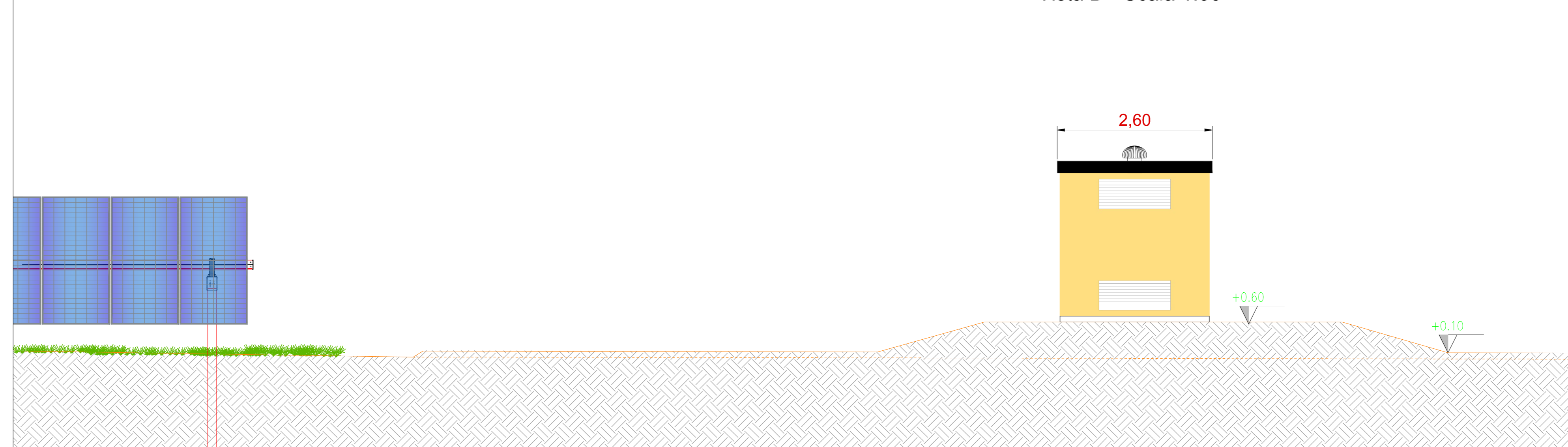
Vista C - Scala 1:50



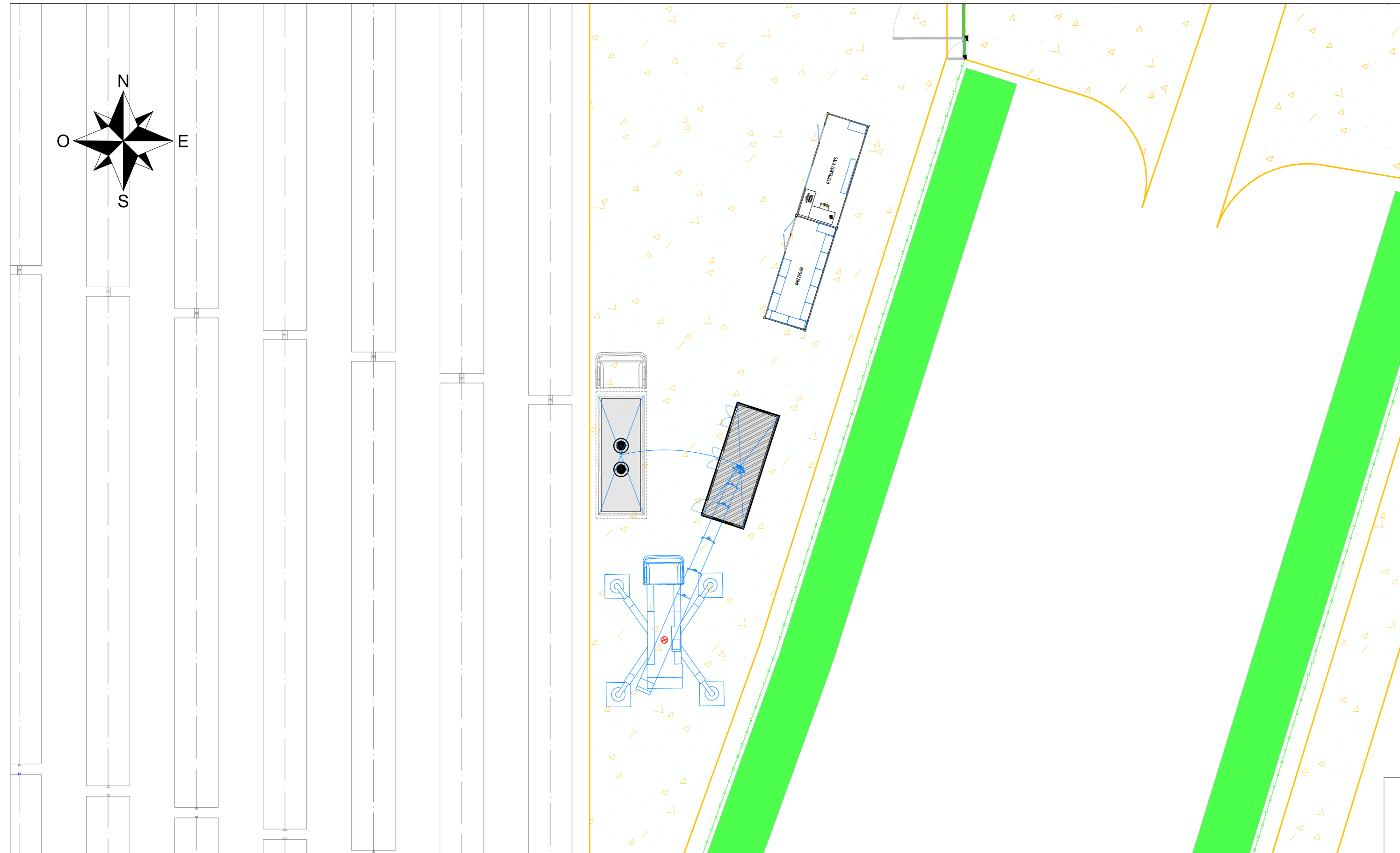
Vista dall'alto - Scala 1:50



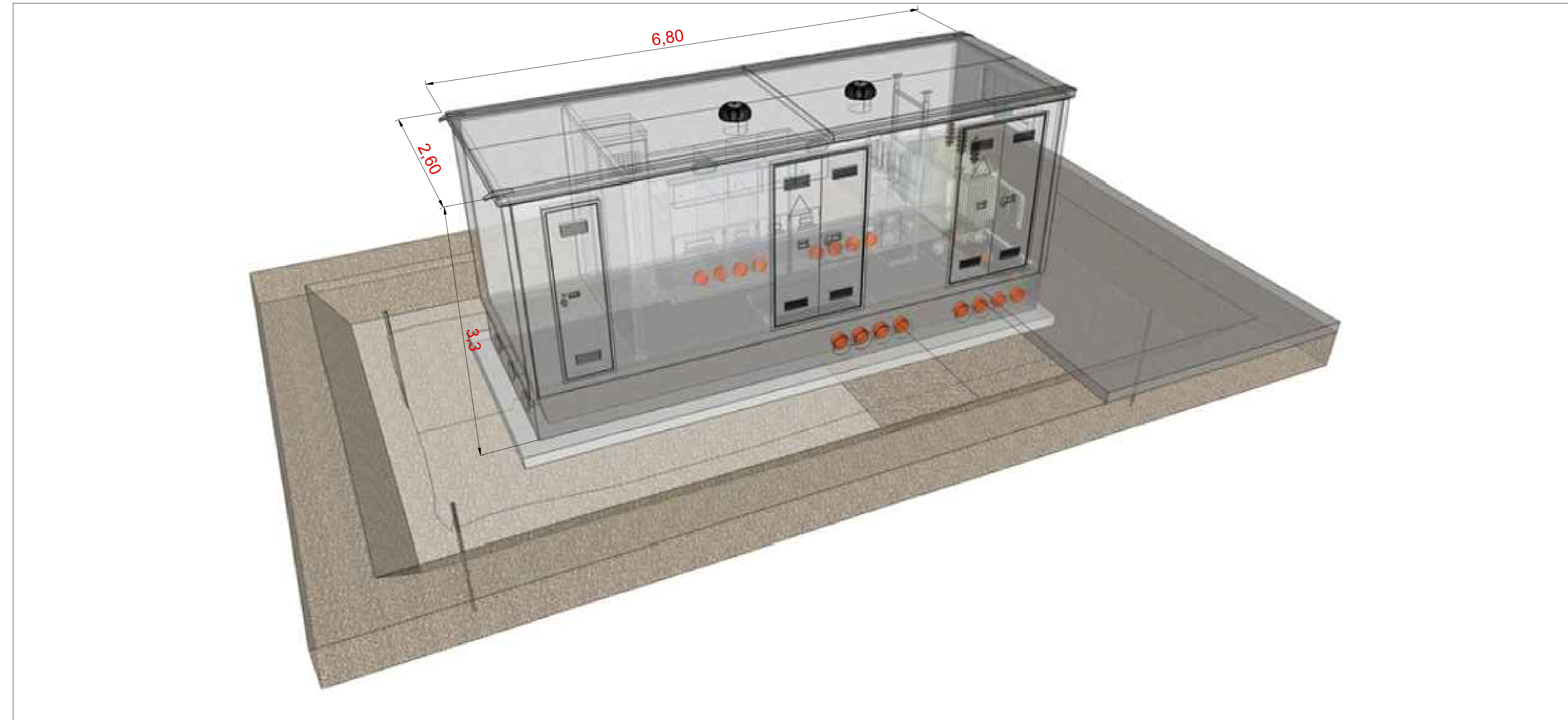
Vista D - Scala 1:50



Inquadramento generale - Aree di manovra cabina raccolta cavi MT - Scala 1:200



Tipico 3D Cabina raccolta MT



00	Novembre 2023	PRIMA EMISSIONE	DC	MC	FF
REV.	DATA	DESCRIZIONE REVISIONE	REDATTO	VERIFICATO	APPROVATO

R2R
GRUPPO R2R

REGIONE FRIULI VENEZIA GIULIA
Provincia di Udine
COMUNI DI PREMARIACCO E REMAZZACO

PROGETTO:
IMPIANTO FOTOVOLTAICO "FRIULI 02"
da 39,3 MW_p DI POTENZA NOMINALE
PROGETTO DEFINITIVO

COMITENTE:
R2R
GRUPPO R2R
Piazza Manifattura, 1 - 33068 Rovereto (TN)
Tel. +39 0464 625100 - Fax +39 0464 625101 - PEC: r2r.am@pec.r2r.eu

PROGETTISTA:
SCM
INGEGNERIA

OGGETTO DELL'ELABORATO:
TIPICO CABINA DI RACCOLTA MT

N° ELABORATO	SCALA	FOGLIO	FORMATO	CODIFICA COMMITENTE
51	VARIE	1 di 1	A0	T18

ID: ELABORATO: PVFRI02_T18_Tipico cabina di raccolta MT_Rev.0
Questo elaborato è il prodotto di R2R s.p.a. ed è proprietà di R2R s.p.a.

R2R
GRUPPO R2R