

DERIVAZIONE IDROELETTRICA SUL FIUME ADDA *a valle del nuovo ponte sulla SS591*

"Piccola derivazione" ai sensi dell'art. 6 del R.D. 1775/1933

Valutazione di impatto ambientale artt. 23-24-25-26 D.Lgs. 152/2006 e ss.mm.ii.

AEROFOTOGRAMMETRICO

| | | | |
|---------------------------------------|---------------------------------------|-------|-----------------------|
| DATA PROGETTO Dicembre 2012 | AGGIORNAMENTO Novembre 2013 | SCALA | ELABORATO 6 |
|---------------------------------------|---------------------------------------|-------|-----------------------|

GRUPPO DI PROGETTAZIONE

PROPONENTE

Capellino
Studio di Ingegneria

STUDIO DI INGEGNERIA
Dott. Ing. ANTONIO CAPELLINO
Via Rosa Bianca, 18
12084 Mondovì - (CN)
☎ 0174/551247
335/6560172
✉ studiocapellino@alice.it



Sis.Co. In.
Dott. Ing. BARTOLOMEO DOMINICI
Via Bucci, 2
10022 CARMAGNOLA - (TO)
☎ 011/9711820
337-221887
✉ ing.dominici@virgilio.it



Studio Sintesi
Ingegneria e Paesaggio
Dott. Agr. STEFANO ASSONE
Via Mongrando, 41/a - 10153 Torino
☎ 011/6598961
✉ stefano.assone@studio-sintesi.com

Dott. Arch. DANIELE BORGNA
Via G. Pascoli, 39/6 - 12084 Mondovì (CN)
☎ 339-3131477
✉ arch.borgna@virgilio.it

Geom. ALBERTO BALSAMO
S.S. 28 Nord, 6 - 12084 Mondovì (CN)
☎ 347-4097196
✉ alberto.balsamo@geopec.it

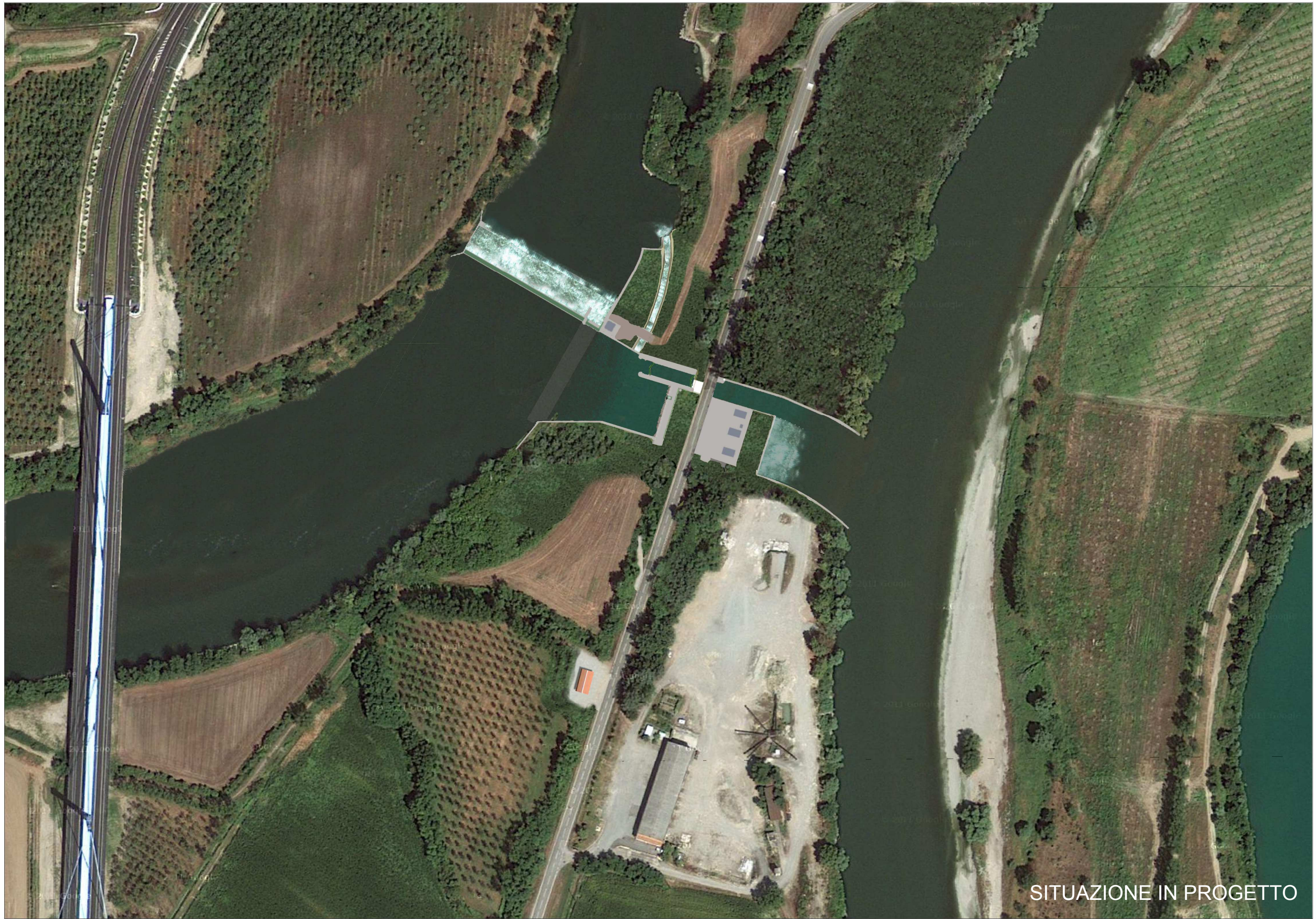
Dott. Ing. ALBERTO BONELLO
Strada di Pascomonti - 12084 Mondovì (CN)
☎ 328-4541205
✉ alberto.bonello@ingpec.eu



EDISON S.p.a.
Sede Legale:
Foro Buonaparte, 31 - 20121 Milano
Partita IVA 12921540154
☎ 02/6222.7534
02/6222.8480
www.edison.it
✉ PEC: asee@pec.edison.it



SITUAZIONE ESISTENTE



SITUAZIONE IN PROGETTO