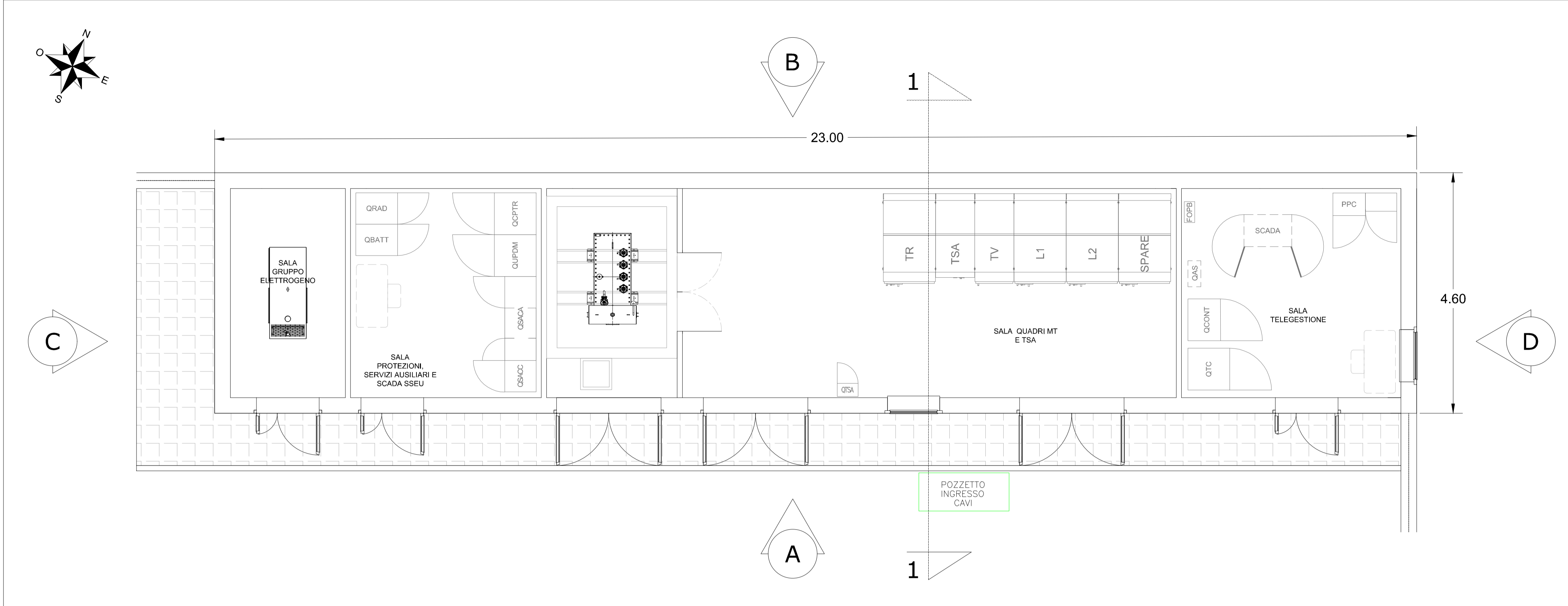
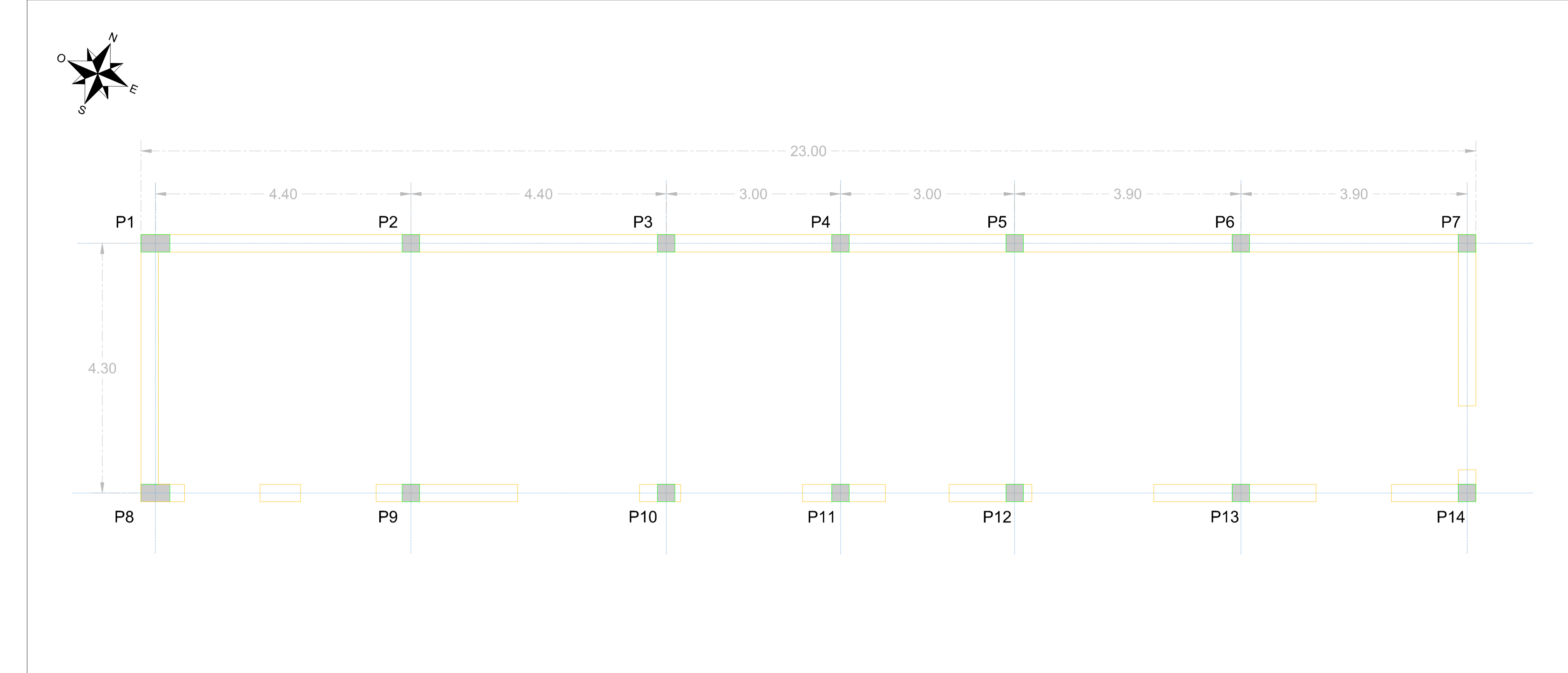


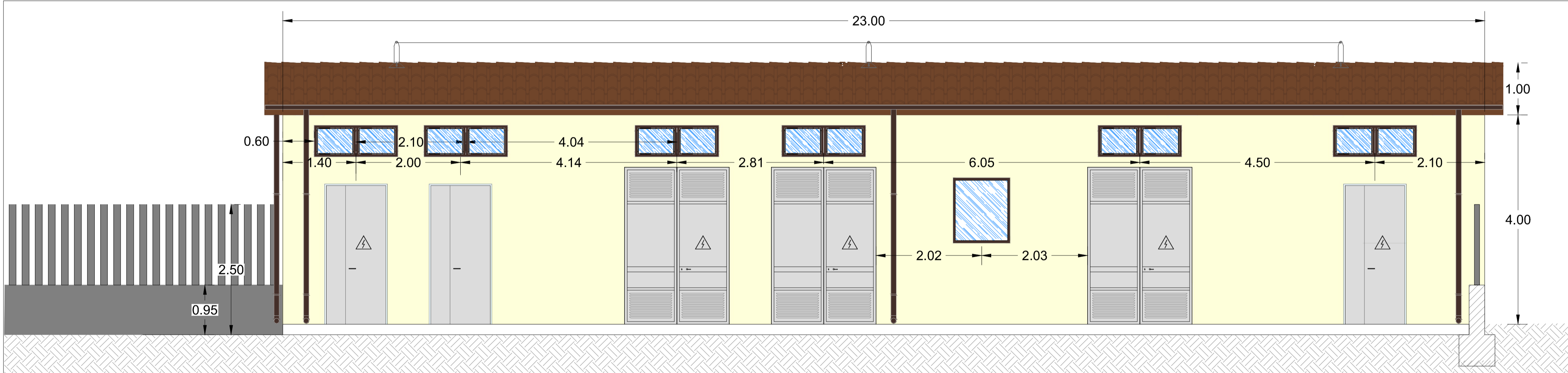
Planimetria interna - Edificio Utente - Scala 1:50



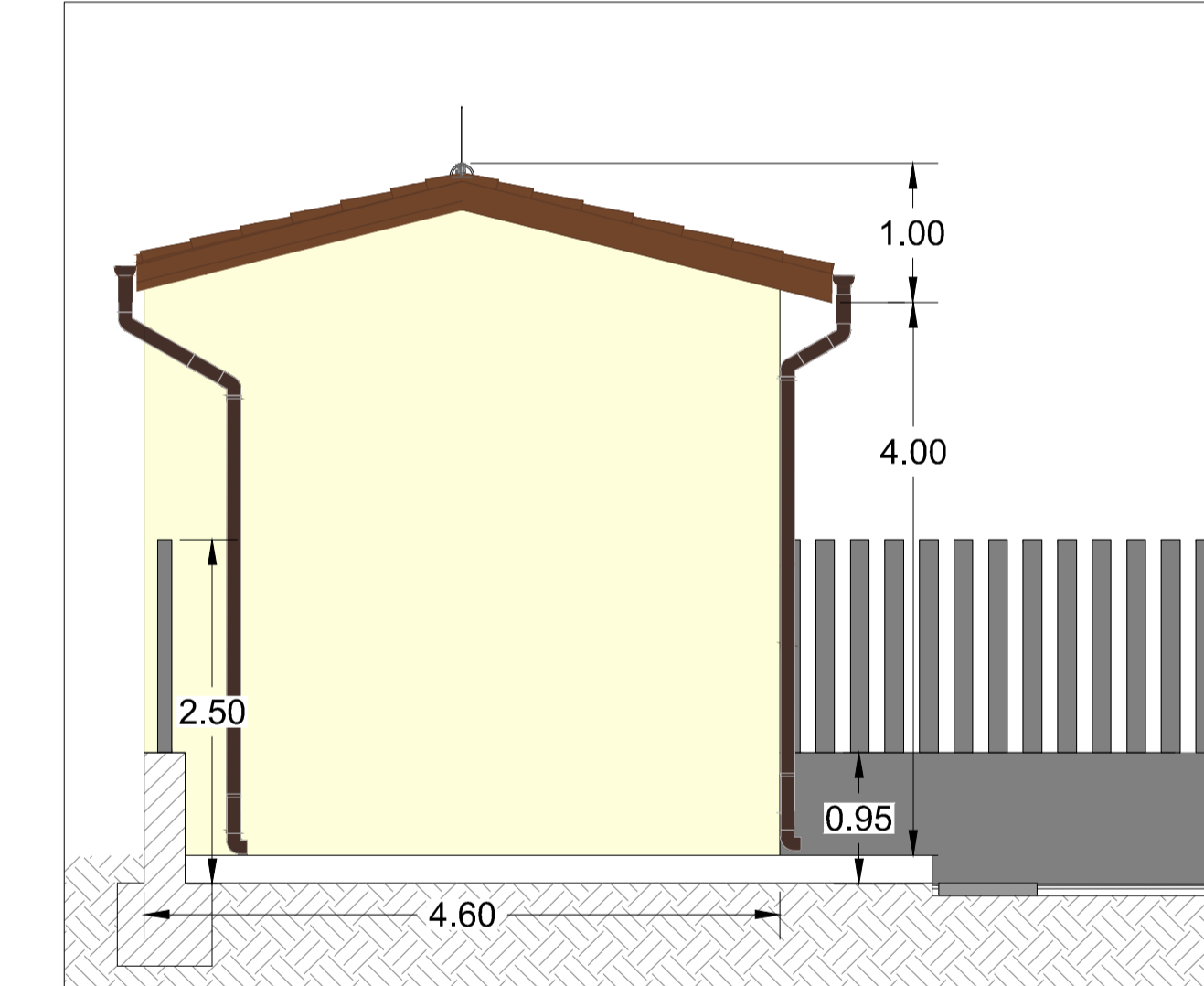
Planimetria interna strutture verticali - Edificio Utente - Scala 1:50



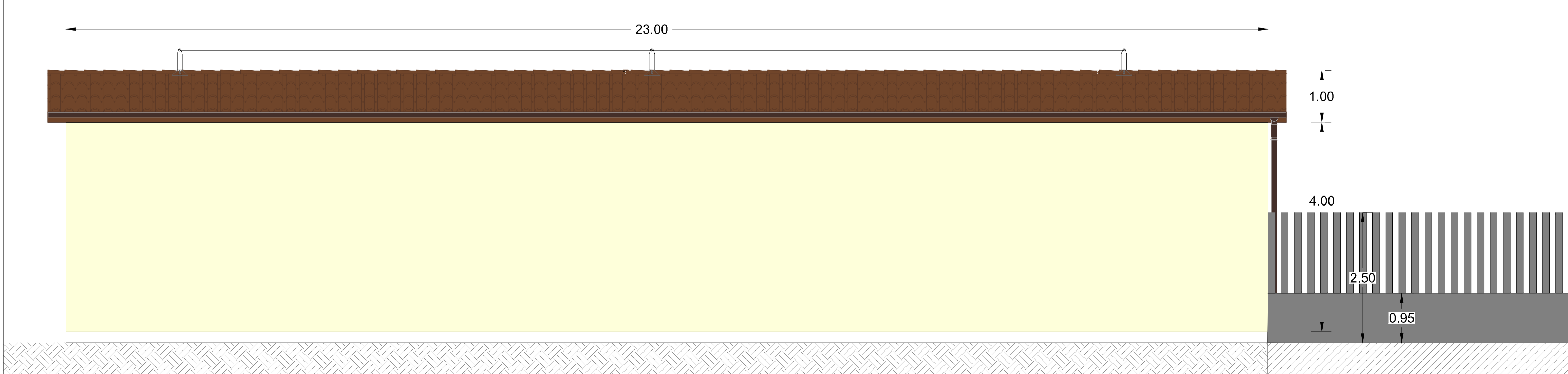
Vista A - Scala 1:50



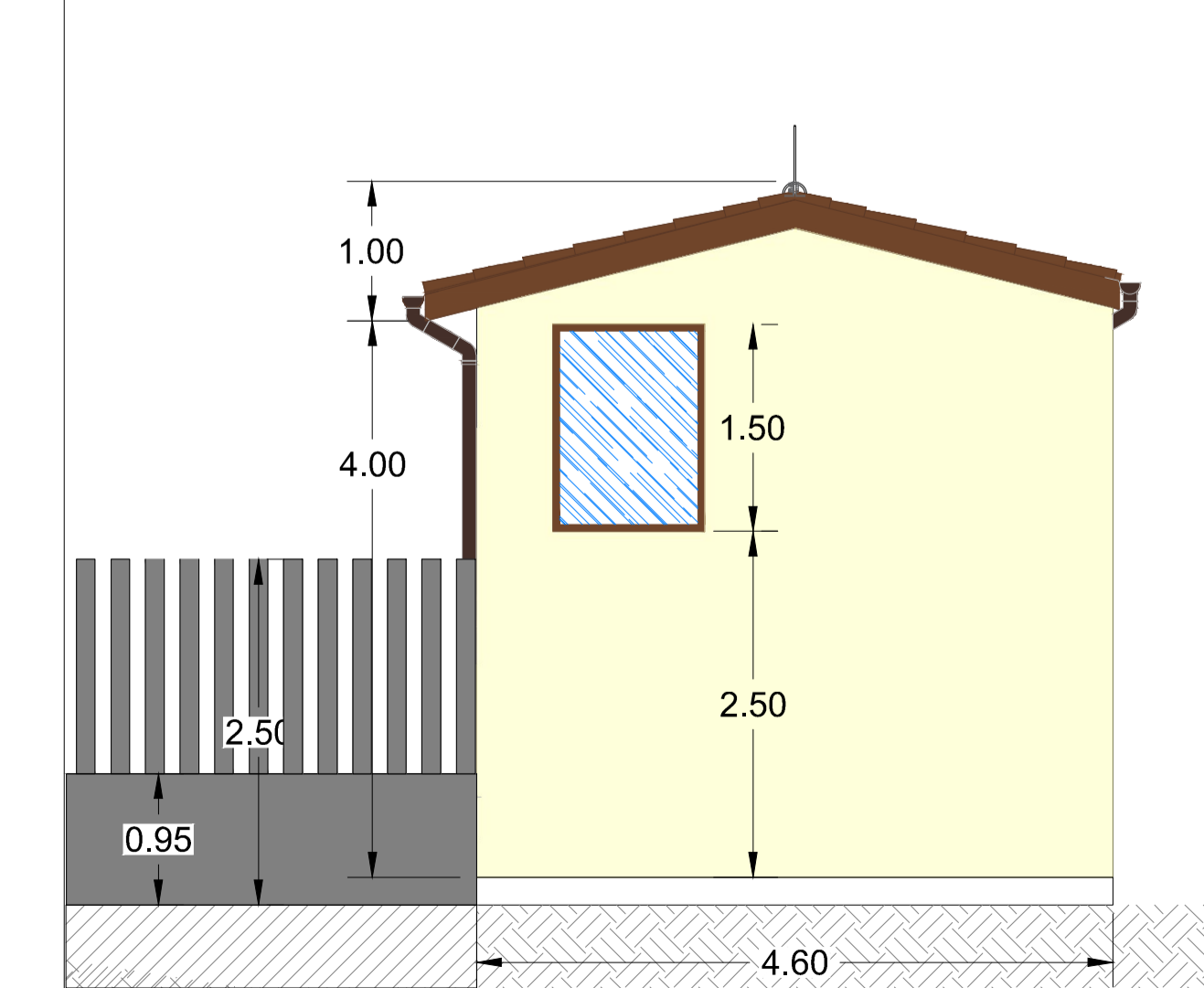
Vista C - Scala 1:50



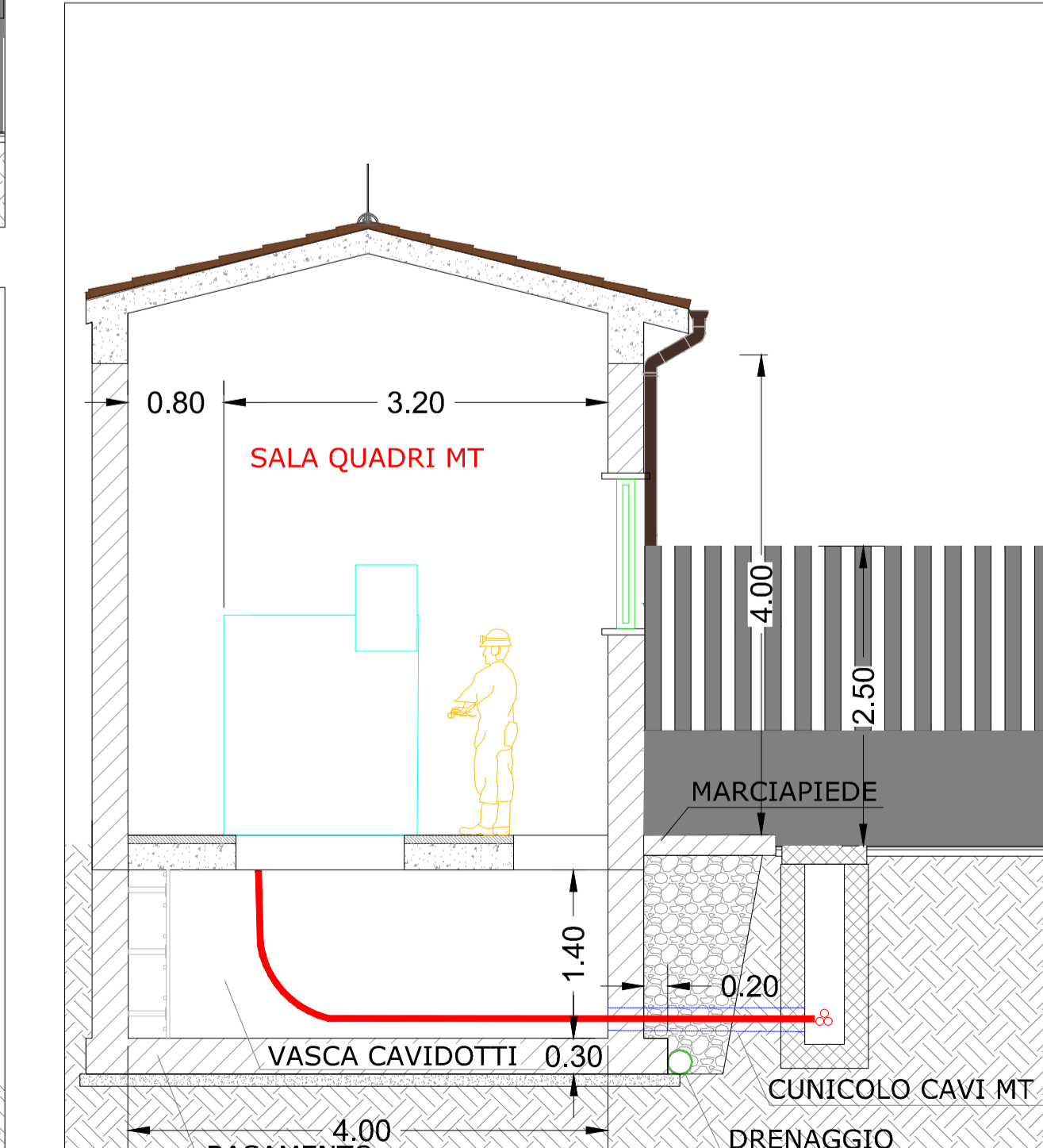
Vista B - Scala 1:50



Vista D - Scala 1:50



Sezione 1-1 - Scala 1:50



00	Novembre 2023	PRIMA EMISSIONE	DC	MC	FF
REV.	DATA	DESCRIZIONE REVISIONE	REDATTO	VERIFICATO	APPROVATO



REGIONE FRIULI VENEZIA GIULIA
 Provincia di Udine
 COMUNI DI PREMARIACCO E REMANZACCO



PROGETTO:
IMPIANTO FOTOVOLTAICO "FRIULI 02"
 da 39,3 MW_p DI POTENZA NOMINALE
 PROGETTO DEFINITIVO

COMITENTE:
R2R GRUPPO a2a
 Piazza Manifattura, 1 - 38068 Rovereto (TN)
 Tel. +39 0464 623100 - Fax +39 0464 623101 - PSC r2r.arn@pec.a2a.eu

PROGETTISTA:
SCM INGEGNERIA

OGGETTO DELL'ELABORATO:
 PLANIMETRIA, VISTE E SEZIONI EDIFICIO STAZIONE UTENTE

N° ELABORATO	SCALA	FOGLIO	FORMATO	CODIFICA COMMITTENTE
71	1:50	1 di 1	1200x594	T36

ID ELABORATO: P\FRI02_T36_Planimetria, viste e sezioni edificio Stazione Utente_Rev.0
 Questo elaborato è di proprietà di R2R S.p.A. ed è protetto a sensi di legge.

