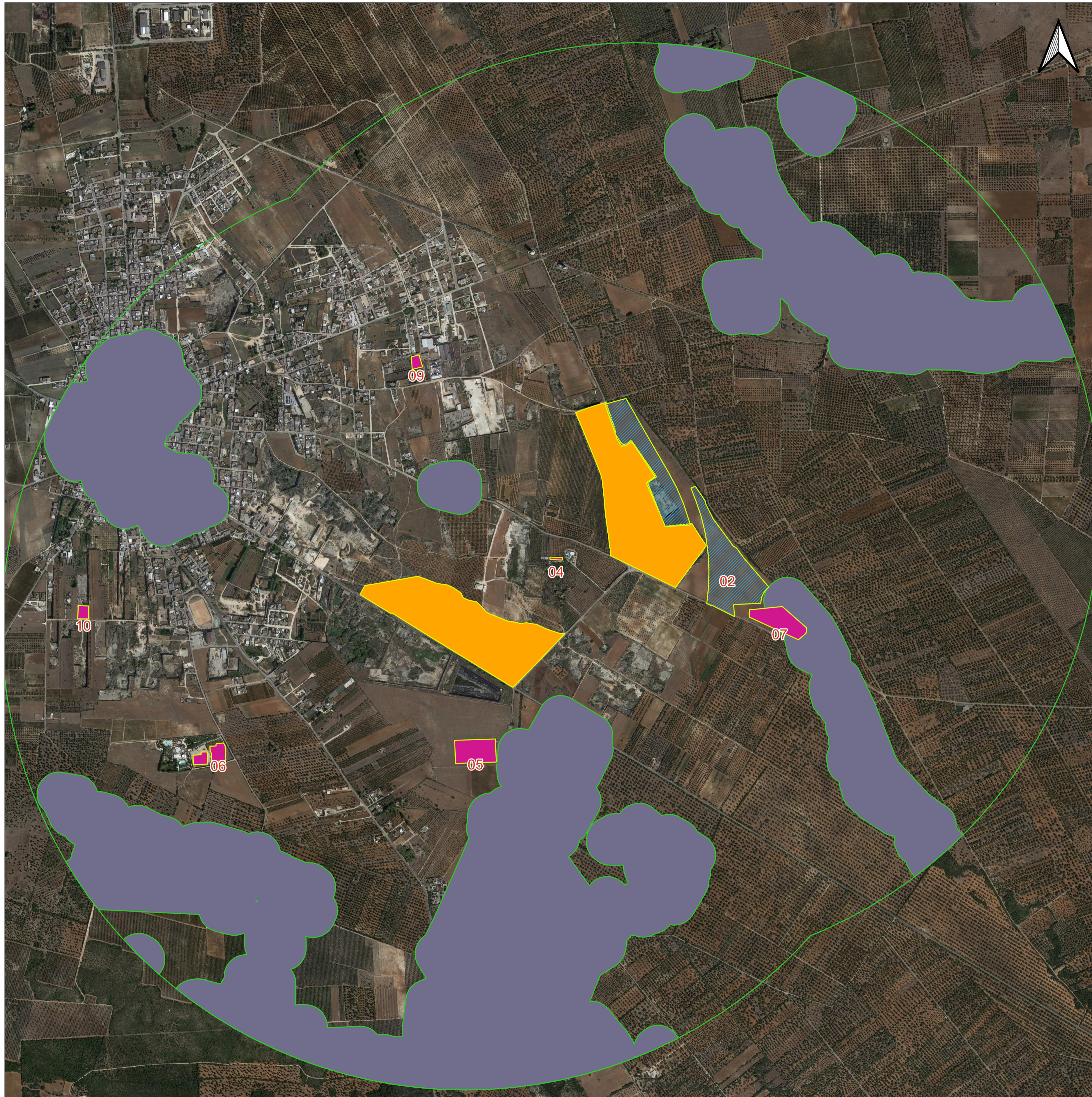


CALCOLO DELL'INDICE DI PRESSIONE CUMULATIVA



LEGENDA

- Area progetto impianto AVETRANA CAVA
- Somma delle aree non idonee FER in AVA
- Limite area r = 5 km
- Limite AVA calcolo IPC

Impianti rilevati [7]

- Agrovoltaico - Istruttoria in corso [1]
- Fotovoltaico - In esercizio [6]

ID	DENOMINAZIONE	FASE	RIF.	TIPO	AREA [m ²]
04	F/CS/A514/2	IN ESERCIZIO	-	FV	631
02	AVETRANA s.r.l.	VIA MASE	ID:8056	AV	138.234
05	F/CS/A514/3	IN ESERCIZIO	-	FV	19.640
07	F/CS/A514/4	IN ESERCIZIO	-	FV	20.813
09	F/CS/A514/7	IN ESERCIZIO	-	FV	2.390
06	F/CS/A514/3	IN ESERCIZIO	-	FV	8.256
10	F/CS/A514/9	IN ESERCIZIO	-	FV	2.880
TOTALE AREE IMPIANTI IN AVA (S_{IT})					192.845

S _{IT} AV + FV [m ²]	192.845
IPC = 100 S_{IT} / AVA	1,42

S _{IT} FV [m ²]	54.611
IPC = 100 S_{IT} / AVA	0,40

Parametri per la definizione dell'Area di Valutazione Ambientale (AVA) lorda per il calcolo dell'Indice di Pressione Cumulativa (IPC) secondo la DETERMINAZIONE DEL DIRIGENTE SERVIZIO ECOLOGIA 6 giugno 2014, n. 162

Tema V
Sottotema I - Consumo di suolo - Impermeabilizzazione

S _i [m ²]	389.952
R [m]	352,31
R _{AVA} [m]	2.113,89
AVA lorda [m ²]	18.017.630
SOMMA AREE NON IDONEE FER IN AVA [m ²]	4.408.170
AVA [m ²]	13.609.459

S_i = Area della superficie dell'impianto in esame
 R = raggio del cerchio avente area pari a S_i
 R(AVA) = 6 R
 AVA(lorda) = area della superficie di valutazione prima della sottrazione delle Aree non Idonee FER
 AVA = Area di Valutazione Ambientale netta

COMUNE DI AVETRANA

PROVINCIA DI TARANTO REGIONE PUGLIA

REALIZZAZIONE DI UN IMPIANTO SOLARE FOTOVOLTAICO CONNESSO ALLA RETE DELLA POTENZA DI PICCO PARI A 36.288,00 kW DA REALIZZARE SU AREA "EX CAVA"

Denominazione impianto: **IMPIANTO AVETRANA CAVE**

Ubicazione: Comune di Avetrana (TA) Località Massena Canaglia

ELABORATO 160501 CALCOLO DELL'INDICE DI PRESSIONE CUMULATIVA D.D. SERVIZIO ECOLOGIA REGIONE PUGLIA 6 GIUGNO 2014, N. 162

Comitente: **COMET ENERGY POWR** Tema V - Sottotema I - Consumo di Suolo - Impermeabilizzazione

Rev.	Data	Descrizione	Redatto	Approvato	Autore
01	16/06/2014	Progetto Definitivo	F.P.L.	F.P.L.	F.P.L.
02	18/06/2014	Integrazioni	F.P.L.	F.P.L.	F.P.L.
03					
04					

Firma: **AVETRANA S.r.l.**