

REGIONE LOMBARDIA
 PROVINCE DI LODI E CREMONA
 COMUNI DI BERTONICO (LO) - RIPALTA ARPINA (CR)

DERIVAZIONE IDROELETTRICA SUL FIUME ADDA

a valle del nuovo ponte sulla SS591

"Piccola derivazione" ai sensi dell'art. 6 del R.D. 1775/1933

Valutazione di impatto ambientale artt. 23-24-25-26 D.Lgs. 152/2006 e ss.mm.ii.

PIANTE E PROSPETTI DELLA CABINA DI CONSEGNA

DATA PROGETTO	AGGIORNAMENTO	SCALA	ELABORATO
Dicembre 2012	Novembre 2013	1:100	14

GRUPPO DI PROGETTAZIONE

Capellino
 Studio di Ingegneria
STUDIO DI INGEGNERIA
 Dott. Ing. ANTONIO CAPELLINO
 Via Rosa Bianca, 18
 12084 Mondovì - (CN)
 ☎ 0174/551247
 ☎ 335/6560172
 ✉ studiocapellino@alice.it

Sis.Co. In.
 Dott. Ing. BARTOLOMEO DOMINICI
 Via Bucci, 2
 10022 CARMAGNOLA - (TO)
 ☎ 011/9711820
 ☎ 337-221887
 ✉ ing.dominici@virgilio.it

Studio Sintesi
 Ingegneria e Paesaggio
 Dott. Agr. STEFANO ASSONE
 Via Mongrando, 41/a - 10153 Torino
 ☎ 011/6598961
 ✉ stefano.assone@studio-sintesi.com

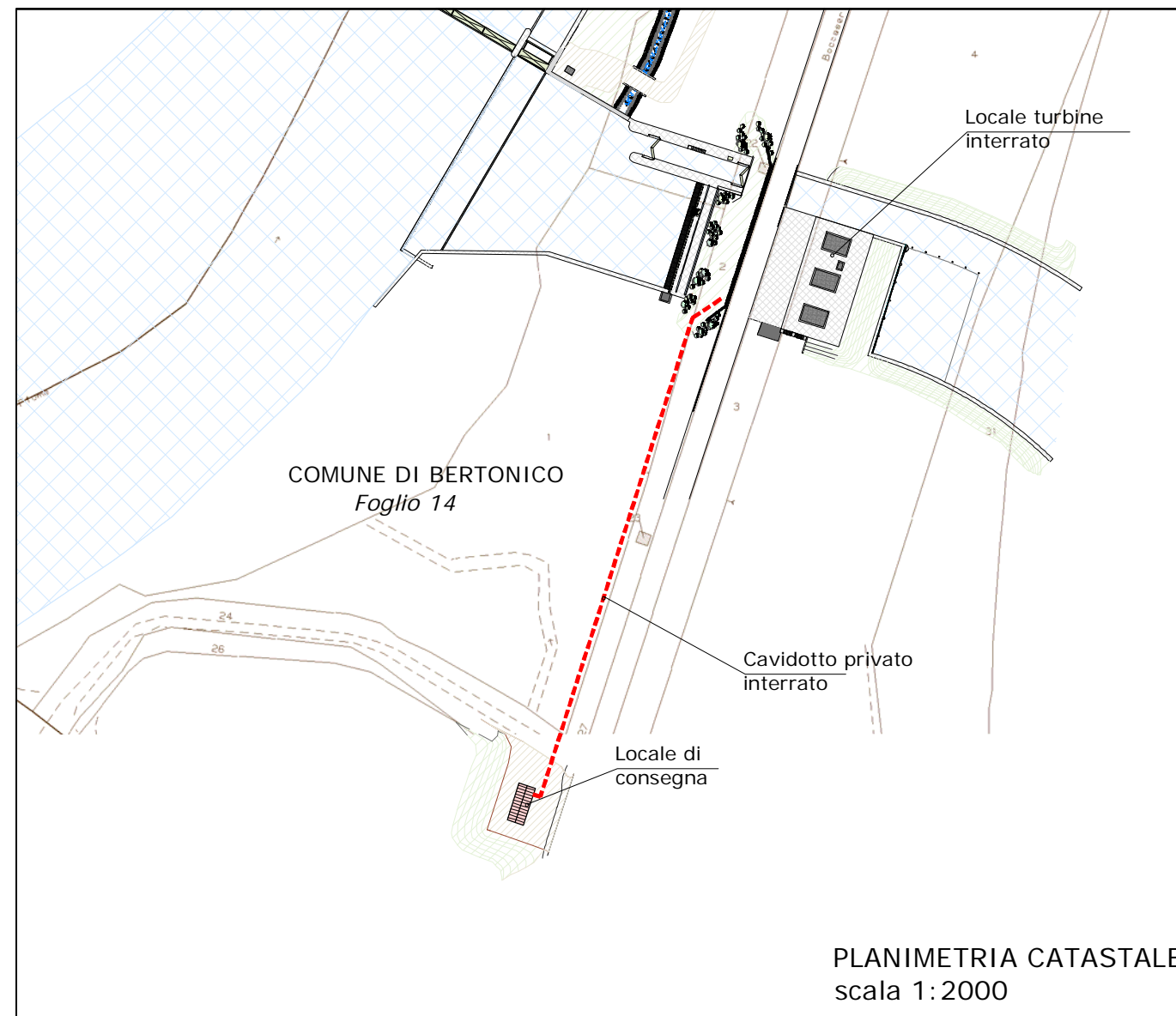
Dott. Arch. DANIELE BORGNA
 Via G. Pascoli, 39/6 - 12084 Mondovì (CN)
 ☎ 339-3131477
 ✉ arch.borgna@virgilio.it

Geom. ALBERTO BALSAMO
 S.S. 28 Nord, 6 - 12084 Mondovì (CN)
 ☎ 347-4097196
 ✉ alberto.balsamo@geopec.it

Dott. Ing. ALBERTO BONELLO
 Strada di Pascomonti - 12084 Mondovì (CN)
 ☎ 328-4541205
 ✉ alberto.bonello@ingpec.eu

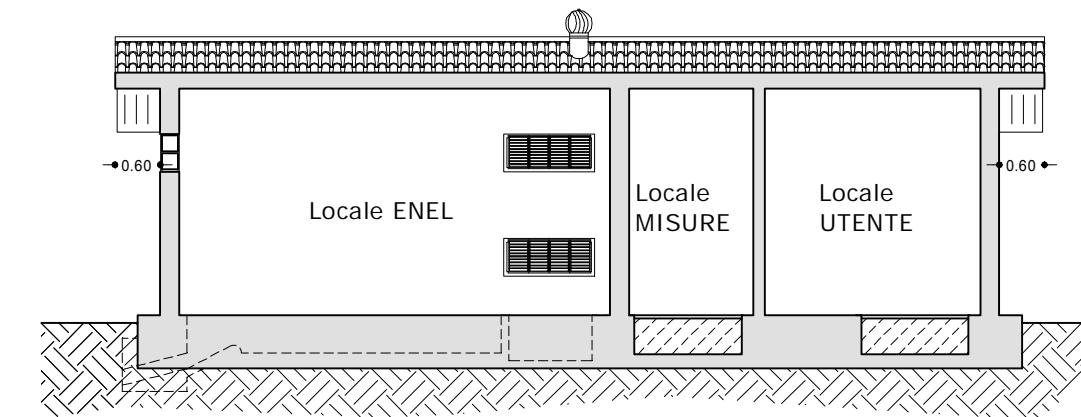
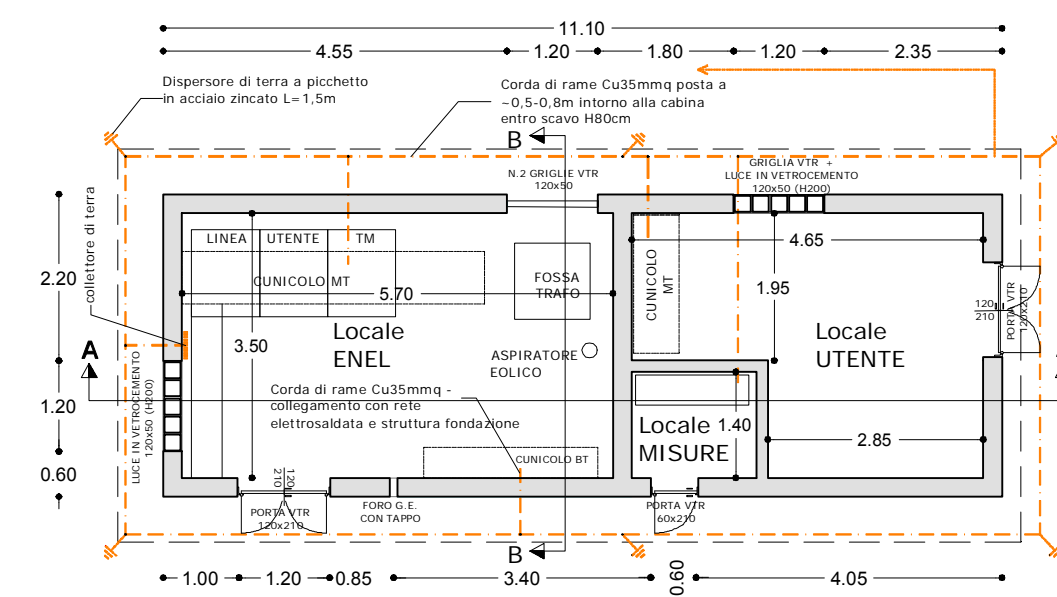
PROPONENTE

EDISON
EDISON S.p.a.
 Sede Legale:
 Foro Buonaparte, 31 - 20121 Milano
 Partita IVA 12921540154
 ☎ 02/6222.7534
 ☎ 02/6222.8480
 www.edison.it
 ✉ PEC: asee@pec.edison.it

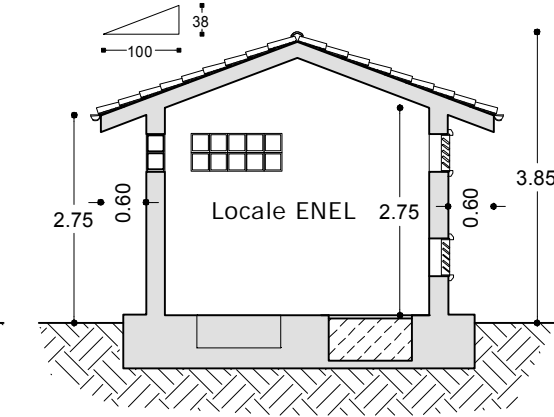


PLANIMETRIA CATASTALE
 scala 1:2000

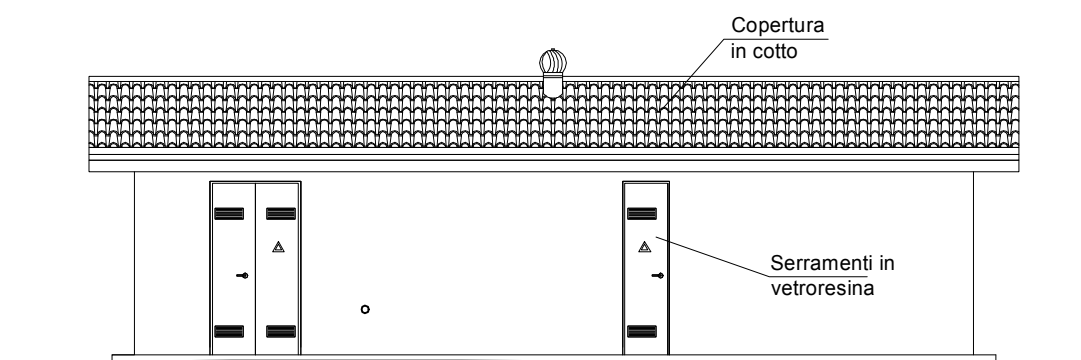
PIANTA



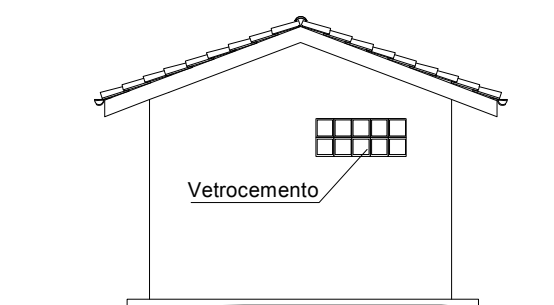
SEZIONE A-A



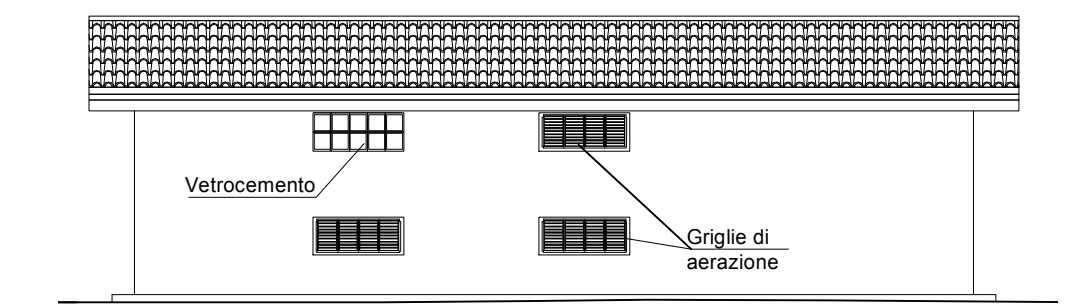
SEZIONE B-B



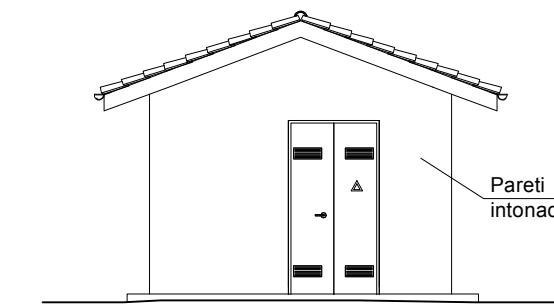
PROSPETTO EST



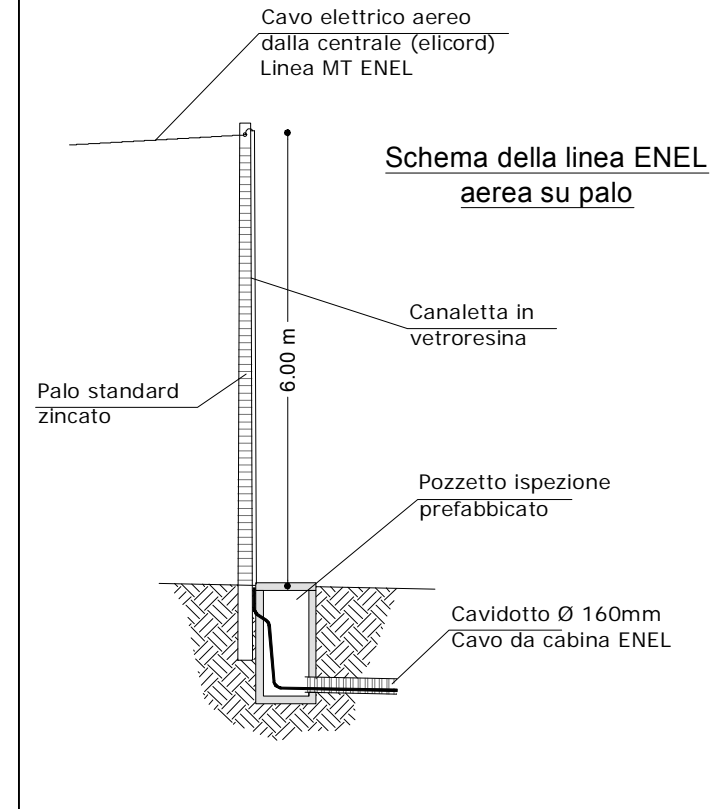
PROSPETTO SUD



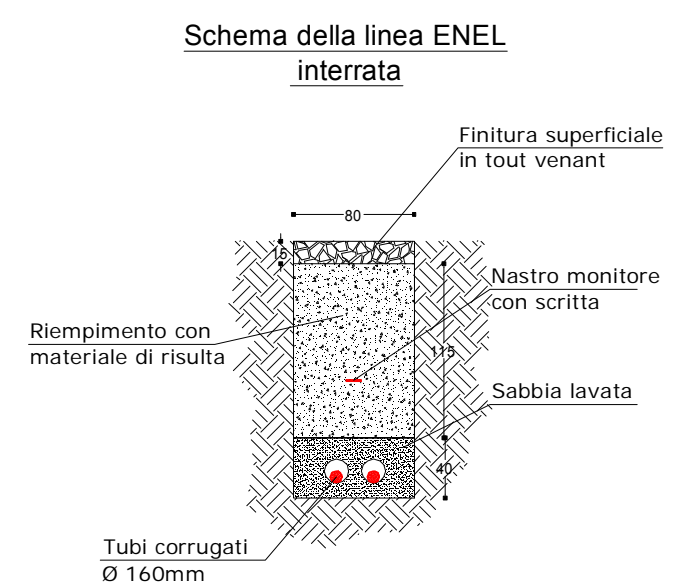
PROSPETTO OVEST



PROSPETTO NORD



Schema della linea ENEL
 aerea su palo



Schema della linea ENEL
 interrata