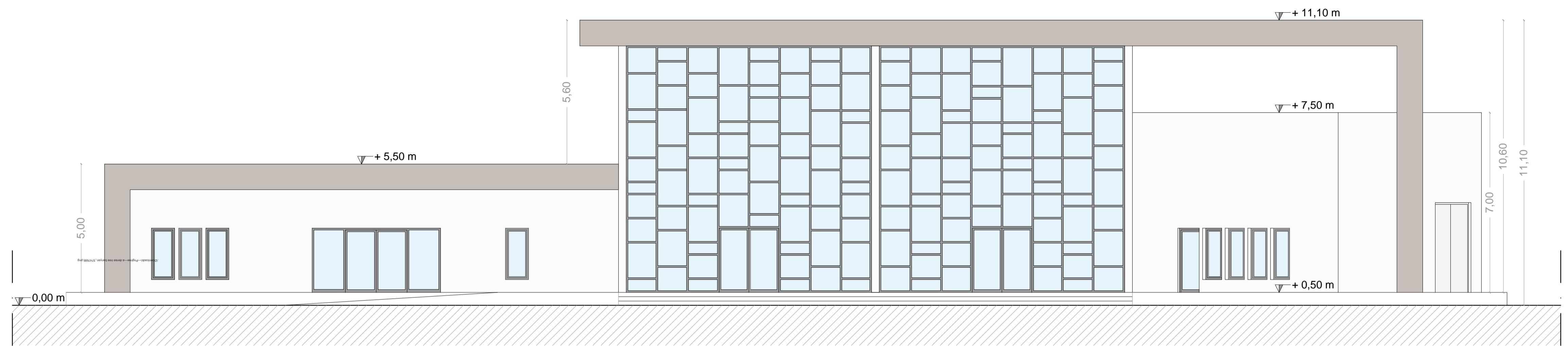
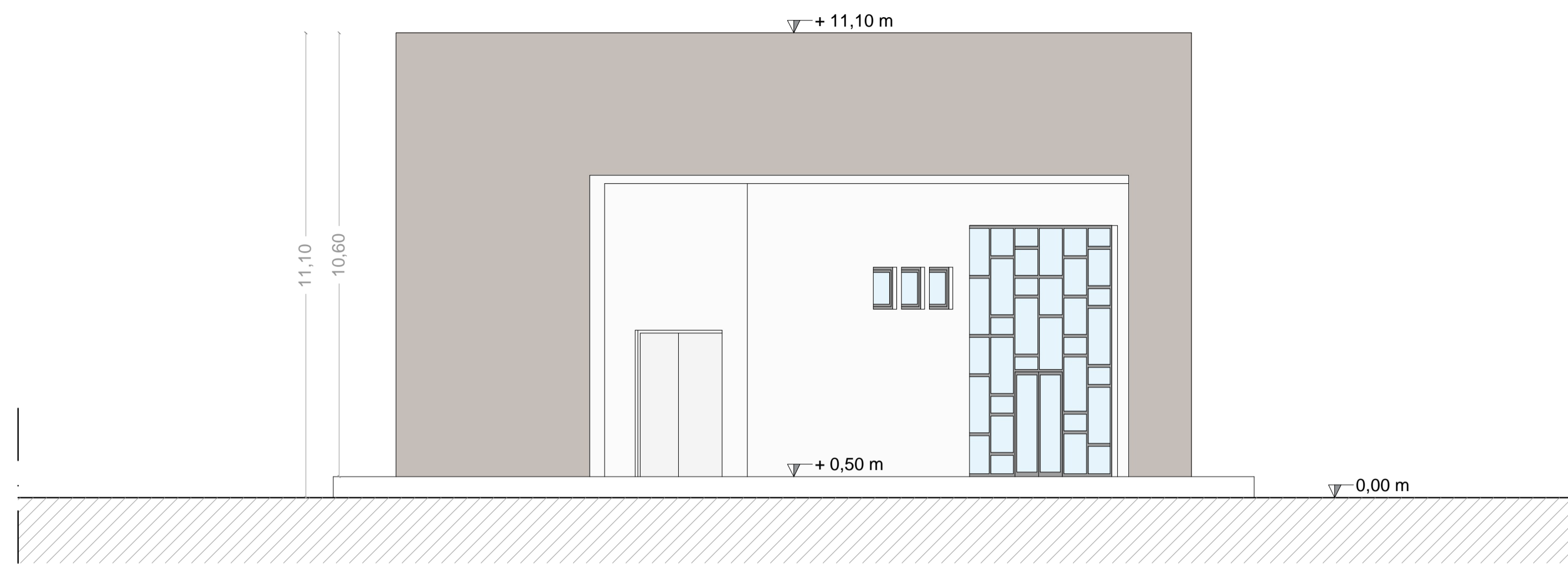


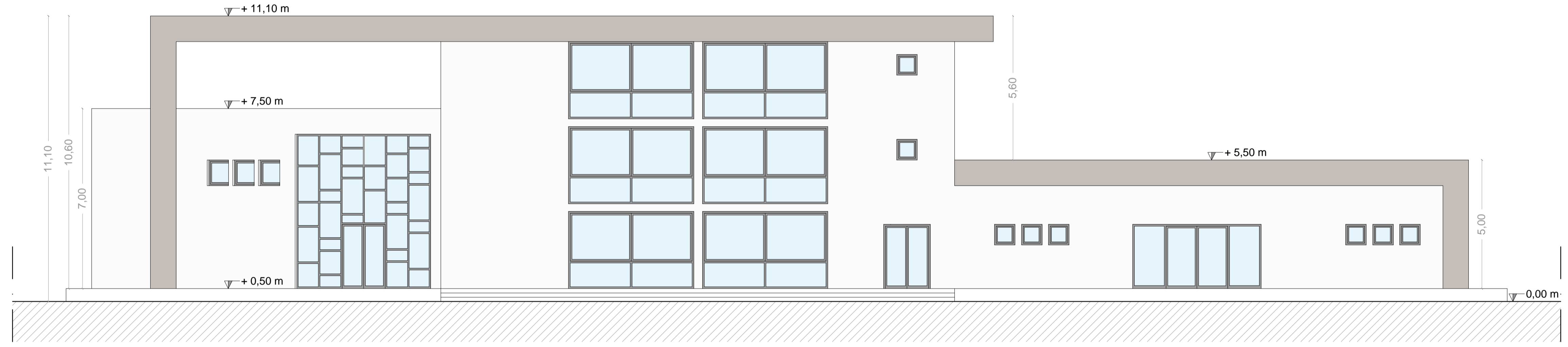
Prospetto NORD
Scala 1:200



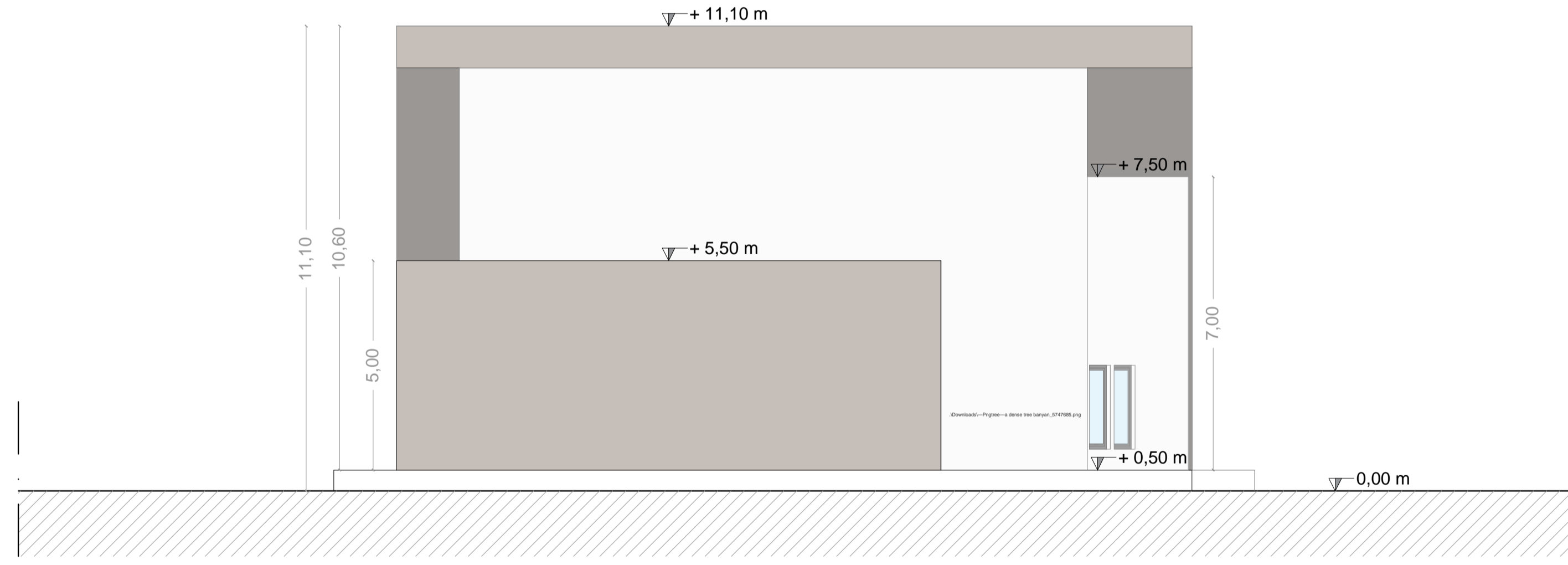
Prospetto OVEST
Scala 1:200



Prospetto SUD
Scala 1:200



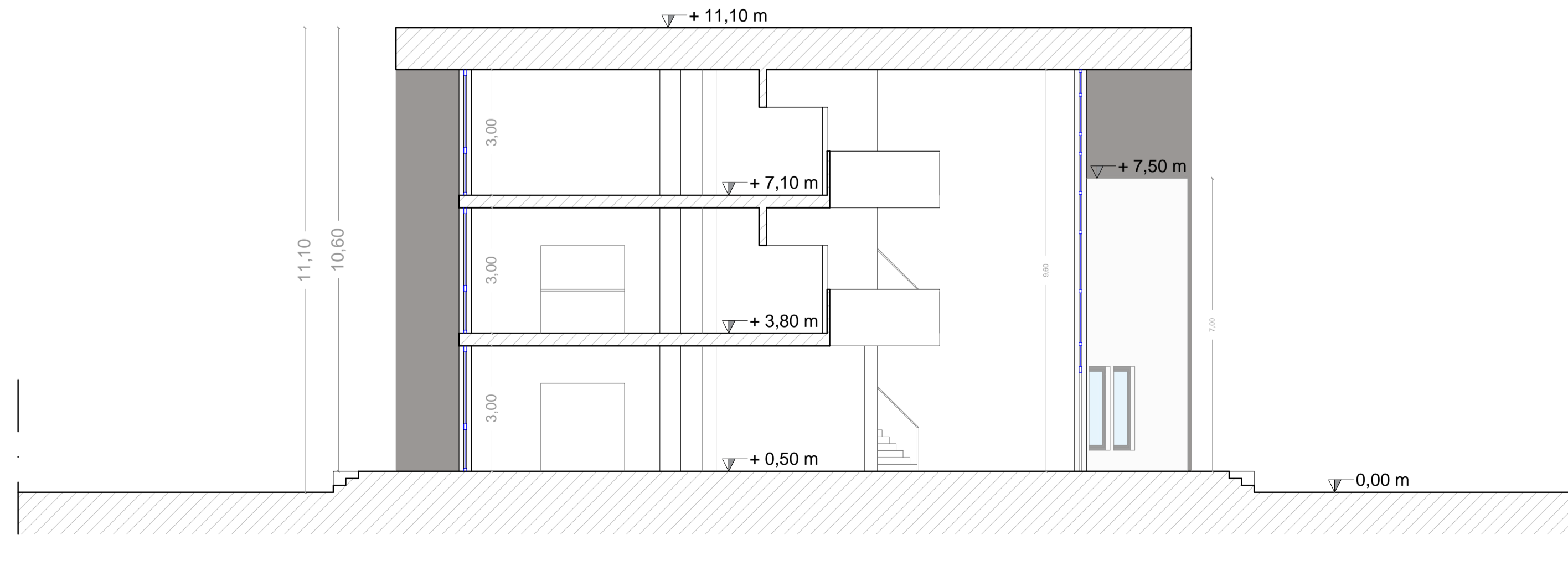
Prospetto EST
Scala 1:200



Sezione A - A
Scala 1:200



Sezione B - B
Scala 1:200



REGIONE DEL VENETO
Comune di Portogruaro e Fossalta di Portogruaro
Città Metropolitana di Venezia

PROGETTO DEFINITIVO
PROGETTO DI UN IMPIANTO FOTOVOLTAICO DA COLLEGARE ALLA RTN CON POTENZA NOMINALE DC 44.185,05 kWp e POTENZA NOMINALE AC 38.025 kW DA REALIZZARSI NEI COMUNI DI PORTOGRUARO E FOSSALTA DI PORTOGRUARO (VE) AREA INDUSTRIALE EASTGATE PARK



Elaborato: PROSPETTI E SEZIONI BUILDING SOLAR CENTER			
Tavola: B.2.12.B	Disegnato: AP ENGINEERING	Approvato: AP ENGINEERING	Rilasciato: AP ENGINEERING
	Scala 1:200	Foglio 1470 x 594	Prima Emissione
Progetto: IMPIANTO EASTGATE PARK	Data: 30/01/2023	Committente: ELITE NORTHERN SOLAR S.R.L. Via Rosario Livatino, 22 - 44083 Castel San Giorgio (SA)	
Cantiere: AREA INDUSTRIALE EASTGATE PARK		Progettista: AP engineering	

