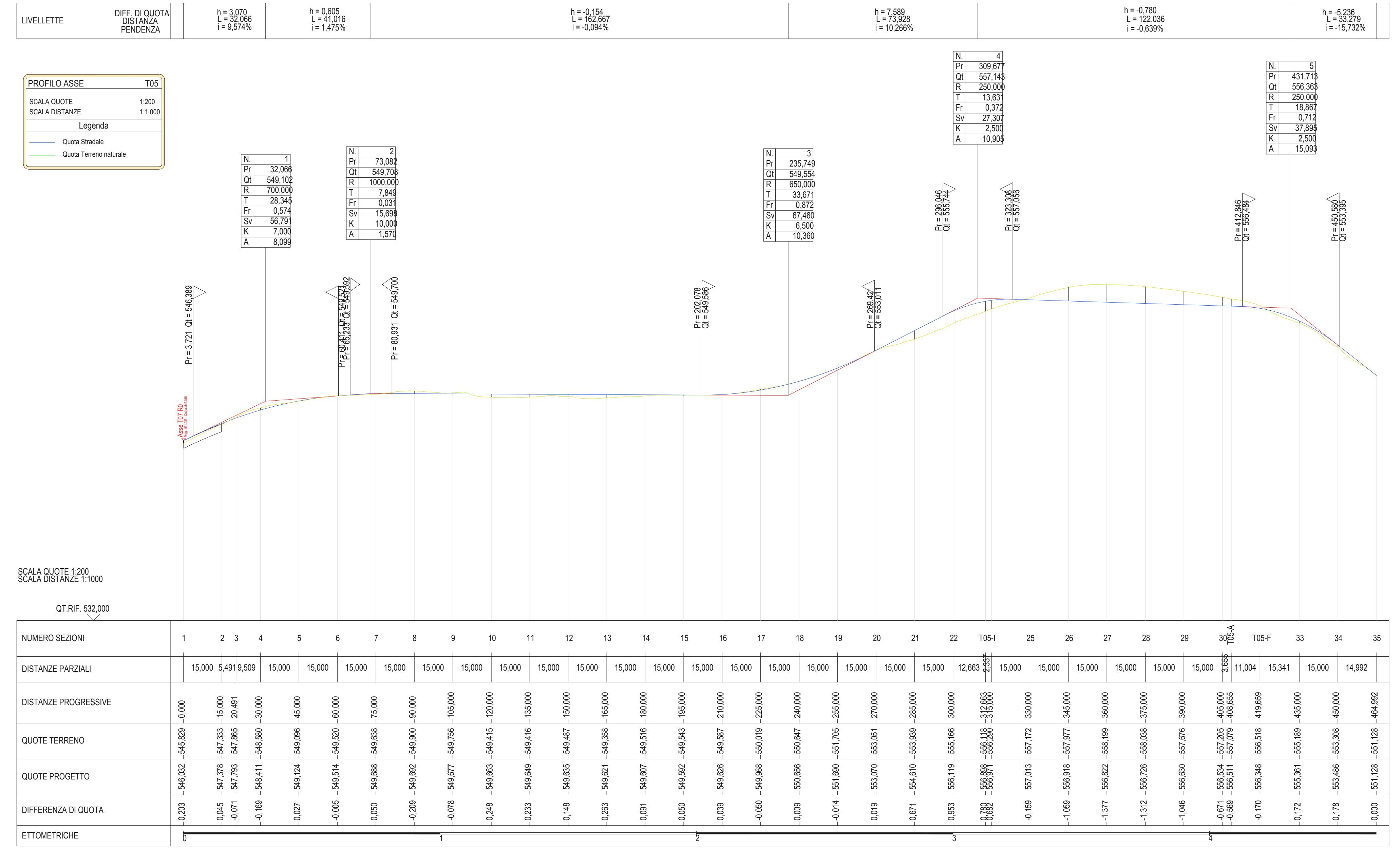
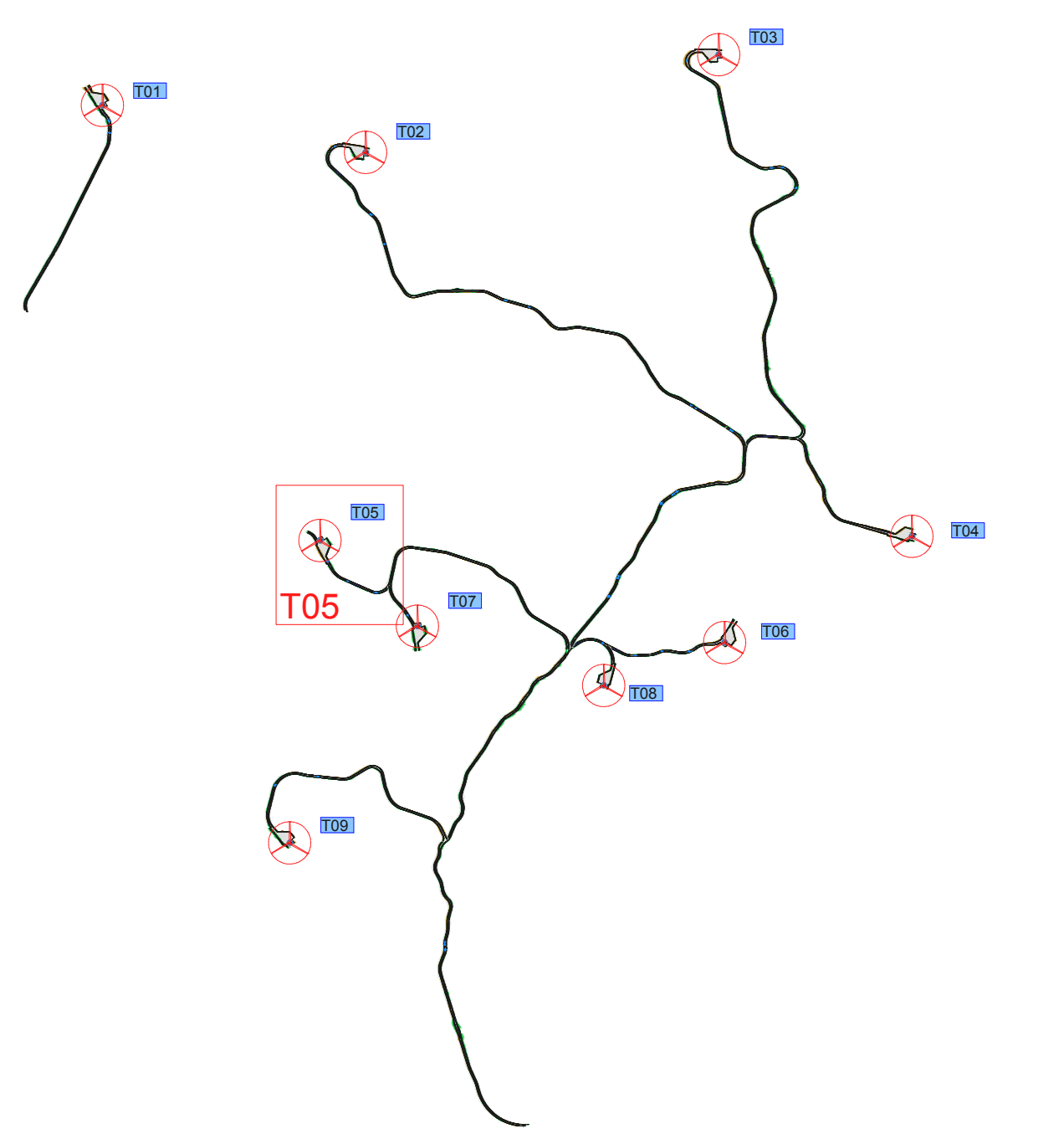




Planimetria Asse T05 - scala 1:1000

LEGENDA	
	POSIZIONE AEROGENERATORE
T01	NOME AEROGENERATORE
	VIABILITA' DI PROGETTO
	SCARPATA IN RILEVATO 1/1
	SCARPATA IN STERRO 1/1



0	1	2	3	4	5
PR	PR	PR	PR	PR	PR
PR	PR	PR	PR	PR	PR
PR	PR	PR	PR	PR	PR
PR	PR	PR	PR	PR	PR

REGIONE SICILIA
Provincia di Catania
COMUNE DI CALTAGIRONE

PROGETTO
PARCO EOLICO "CALTAGIRONE"
PROGETTO PER LA REALIZZAZIONE DI UN IMPIANTO EOLICO DI POTENZA NOMINALE PARI A 54,00 MW
INTEGRATO CON UN SISTEMA DI ACCUMULO DA 36,00 MW
E RELATIVE OPERE DI CONNESSIONE ALLA RETE DI DISTRIBUZIONE

PROGETTO DEFINITIVO

COMITENTE:
Wind Energy Caltagirone
Via Garibaldi, 221 - 07100 Pesaro
T. 0737770443

PROGETTISTA:
Hydro Engineering s.p.a.
di Giamario e Maurizio Gallo
via Mazzini, 75
80138 Abano (PD) Italy

OGGETTO DELL'LABORATORIO
**PLANIMETRIA E PROFILO DI PROGETTO
ASSE T05**

CODICE ELABORATO	SCALA	FOGLIO	FORMATO	CODICE COMMITENTE
CAL-PD-T23.7	VARIE	1 & 1	VARIE	

ID ELABORATO (P.E.):
NOME FILE: CAL_PD_T23_7_Planimetria e profilo Asse T05