

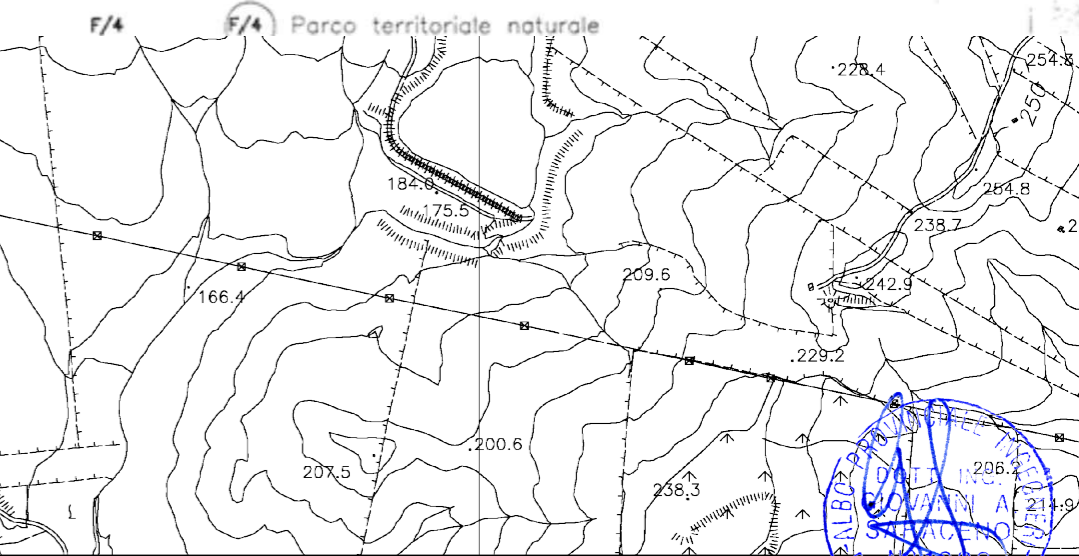
PIANO REGOLATORE GENERALE

- TAV. 1 Inquadramento Territoriale Regionale scala: varie
 - TAV. 2/a Stato di fatto scala 1:10.000
 - TAV. 2/b Stato di fatto scala 1:10.000
 - TAV. 2/c Stato di fatto scala 1:10.000
 - TAV. 3 Stato di fatto scala 1:2.000
 - TAV. 4 Stato di fatto (frazione Libertinia) scala 1:2.000
 - TAV. 5 Carta sintetica della pericolosità geologica, sismica e il progetto di piano scala 1:5.000
 - TAV. 6 Carta sintetica dei canali e degli impluvi e il progetto di piano scala 1:5.000
 - TAV. 7 Progetto di Piano - Zonizzazione scala 1:2.000
 - TAV. 8 Progetto di Piano - Zonizzazione (frazione Libertinia) scala 1:2.000
 - TAV. 9/a Progetto di Piano scala 1:10.000
 - TAV. 9/b Progetto di Piano scala 1:10.000
 - TAV. 9/c Progetto di Piano scala 1:10.000
-
- ELABORATO A: Relazione generale del P.R.G.
 - ELABORATO B: Norme di attuazione
 - ELABORATO C: Regolamento edilizio

DATA:
Gruppo di progettazione:
Dott. Arch. Matteo Zapparrata Dott. Ing. Maurizio Erbicella Dott. Arch. Francesco Sagone

Visti:
ADEGUATA alle prescrizioni di cui al Decreto Dirigente Generale
Dipartimento Regionale Urbanistica n. 527 del 23/07/2002

- ### LEGENDA
- Insediamenti residenziali del centro storico, dell'attuale espansione, di completamento (Zona "A", Zona "B", compresi i servizi a livello residenziale)
 - Insediamenti residenziali di nuova espansione (Zona "C", Zona "C/1", compresi i servizi a livello residenziale)
 - Insediamenti artigianali e commerciali
 - Aree per servizi ed attrezzature di interesse generale e territoriale (sono indicati solo i servizi non compresi nella tavola in scala 1:2000)
- Esistenti Previste



0	Sett. 22	Emissione	3E	Vassalli
Revisione	Data	DESCRIZIONE	Redatto	Approvato
Cliente	Commissa	Piano tecnico delle Opere	Scala	1:10000
Qair	Nuova SE Raddusa 380 e raccordi di connessione alla RTN	Titolo	Formato	Foglio
	Opera 1	Planimetria con stralci PRG	A2	1 di 1
			Id.	038.21.01.W27