

0	07/2023	PRIMA EMISSIONE	AC	GL	MG
REV.	DATA	DESCRIZIONE REVISIONE	REDATTO	VERIFICATO	APROVATO

REGIONE SICILIA
Provincia di Catania
COMUNE DI CALTAGIRONE

PROGETTO

PARCO EOLICO "CALTAGIRONE"
PROGETTO PER LA REALIZZAZIONE DI UN IMPIANTO EOLICO DI POTENZA NOMINALE PARI A 54,00 MW
INTEGRATO CON UN SISTEMA DI ACCUMULO DA 36,00MW
E RELATIVE OPERE DI CONNESSIONE ALLA RETE DI DISTRIBUZIONE



PROGETTO DEFINITIVO

COMMITTENTE :



PROGETTISTA :

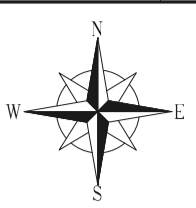
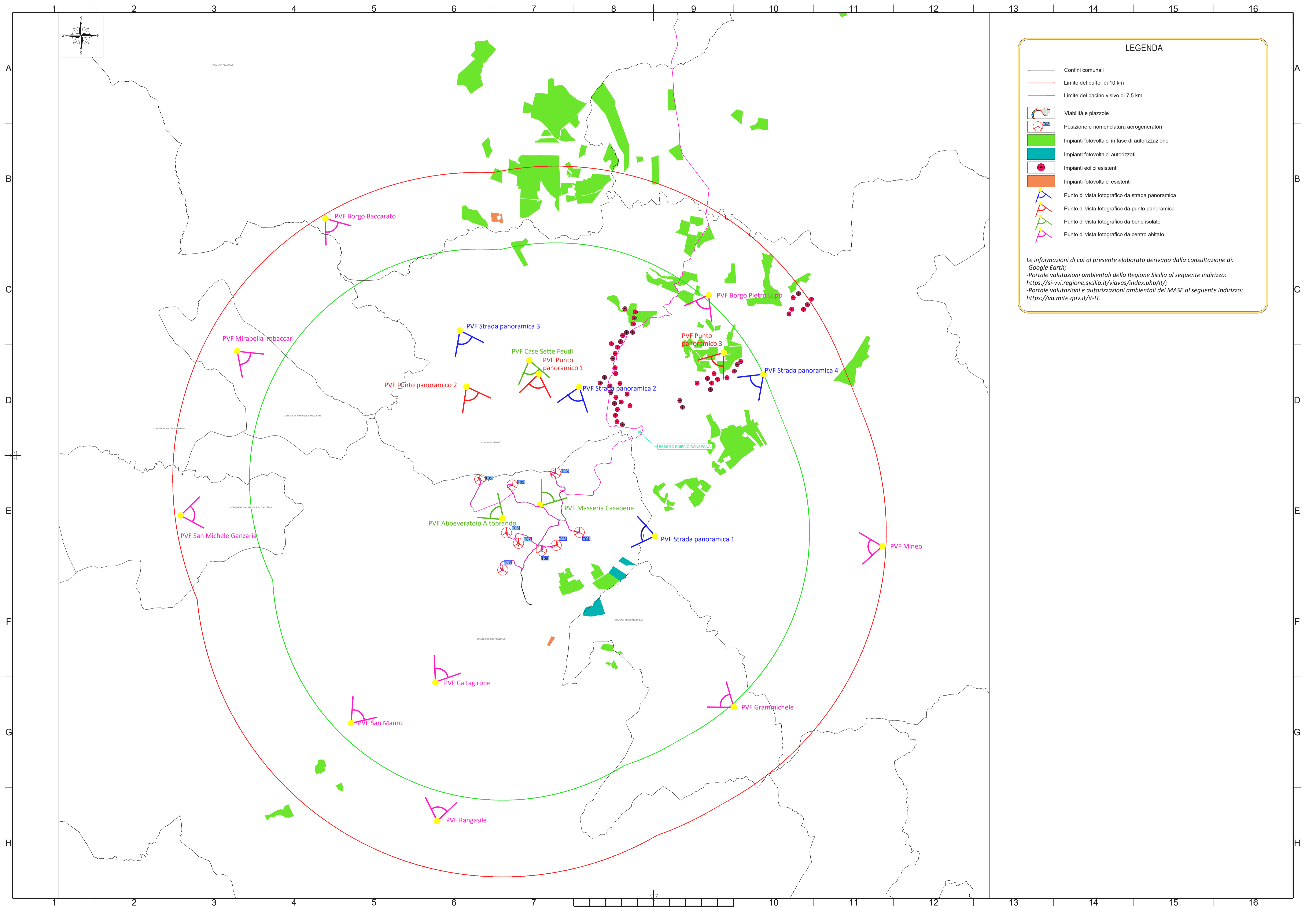



OGGETTO DELL'ELABORATO

RENDERING E FOTOINSERIMENTI

CODICE ELABORATO	SCALA	FOGLIO	FORMATO	CODICE COMMITTENTE
CAL-SA-T16	Varie	1 di 5	Varie	
ID ELABORATO (HE): CAL-SA-T16		NOME FILE: CAL-SA-T16_Rendering e fotoinserimenti.dwg		

Wind energy Caltagirone S.r.l. si riserva tutti i diritti su questo documento che non può essere riprodotto neppure parzialmente senza la sua autorizzazione scritta.



LEGENDA

- Confini comunali
- Limite del buffer di 10 km
- Limite del bacino visivo di 7,5 km
- Viabilità e piazzole
- Posizione e nomenclatura aerogeneratori
- Impianti fotovoltaici in fase di autorizzazione
- Impianti fotovoltaici autorizzati
- Impianti eolici esistenti
- Impianti fotovoltaici esistenti
- Punto di vista fotografico da strada panoramica
- Punto di vista fotografico da punto panoramico
- Punto di vista fotografico da bene isolato
- Punto di vista fotografico da centro abitato

Le informazioni di cui al presente elaborato derivano dalla consultazione di:
 -Google Earth;
 -Portale valutazioni ambientali della Regione Sicilia al seguente indirizzo:
<https://si-vvi.regione.sicilia.it/viavas/index.php/it/>;
 -Portale valutazioni e autorizzazioni ambientali del MASE al seguente indirizzo:
<https://va.mite.gov.it/it-it>.

Rilevamento fotografico PVF Mirabella Imbaccari				
Coordinate piane nel sistema UTM / wgs84			Distanza dall'aerogeneratore più vicino	
est	nord	quota m s.l.m.	8,8 km	
451568.20	4131418.00	488	Altezza osservatore 1,80 m	

Dal punto di vista analizzato, nei pressi del centro abitato di Mirabella Imbaccari, sono visibili, in lontananza, cinque aerogeneratori in progetto.



Ante operam

Post operam

Rilevamento fotografico PVF Borgo Pietro Lupo				
Coordinate piane nel sistema UTM / wgs84			Distanza dall'aerogeneratore più vicino	
est	nord	quota m s.l.m.	7,6 km	
466999.00	4132855.00	204	Altezza osservatore 1,80 m	

Dal punto di vista analizzato, ubicato nei pressi del Borgo Pietro Lupo, non sono visibili gli aerogeneratori in progetto a causa della vegetazione e degli edifici presenti.



Ante e post operam

Rilevamento fotografico PVF San Mauro				
Coordinate piane nel sistema UTM / wgs84			Distanza dall'aerogeneratore più vicino	
est	nord	quota m s.l.m.	7,0 km	
454826.00	4119399.00	520	Altezza osservatore 1,80 m	

Dal punto di vista analizzato, ubicato nei pressi del centro abitato di San Mauro, non sono visibili gli aerogeneratori in progetto a causa dell'orografia del territorio.



Ante e post operam

Rilevamento fotografico PVF Borgo Baccrato				
Coordinate piane nel sistema UTM / wgs84			Distanza dall'aerogeneratore più vicino	
est	nord	quota m s.l.m.	9,9 km	
454381.00	4135738.00	416	Altezza osservatore 1,80 m	

Dal punto di vista analizzato, nei pressi del centro abitato di Baccrato, sono visibili cinque aerogeneratori in progetto.



Ante operam

Post operam

Rilevamento fotografico PVF Caltagirone				
Coordinate piane nel sistema UTM / wgs84			Distanza dall'aerogeneratore più vicino	
est	nord	quota m s.l.m.	4,9 km	
457649.00	4120620.00	499	Altezza osservatore 1,80 m	

Dal punto di vista analizzato, nei pressi del centro abitato di Caltagirone, sono visibili, in lontananza, otto aerogeneratori in progetto.



Ante operam

Post operam

Rilevamento fotografico PVF Rangasale				
Coordinate piane nel sistema UTM / wgs84			Distanza dall'aerogeneratore più vicino	
est	nord	quota m s.l.m.	8,4 km	
457563.00	4116124.00	417	Altezza osservatore 1,80 m	

Dal punto di vista analizzato, ubicato nei pressi del centro abitato di Rangasale, non sono visibili gli aerogeneratori in progetto a causa dell'orografia del territorio, della vegetazione e degli edifici presenti.



Ante e post operam

Rilevamento fotografico PVF Mineo				
Coordinate piane nel sistema UTM / wgs84			Distanza dall'aerogeneratore più vicino	
est	nord	quota m s.l.m.	9,7 km	
472227.00	4124387.00	499	Altezza osservatore 1,80 m	

Dal punto di vista analizzato, sono visibili impianti fotovoltaici in fase di autorizzazione, appartenenti ad altri produttori, e nove aerogeneratori in progetto.



Ante operam

Post operam

Rilevamento fotografico PVF Grammichele				
Coordinate piane nel sistema UTM / wgs84			Distanza dall'aerogeneratore più vicino	
est	nord	quota m s.l.m.	7,5 km	
467223.00	4119493.00	495	Altezza osservatore 1,80 m	

Dal punto di vista analizzato, ubicato nei pressi del centro abitato di Grammichele, non sono visibili gli aerogeneratori in progetto a causa dell'orografia del territorio e della vegetazione presente.



Ante e post operam

Rilevamento fotografico PVF San Michele Ganzaria				
Coordinate piane nel sistema UTM / wgs84			Distanza dall'aerogeneratore più vicino	
est	nord	quota m s.l.m.	9,7 km	
449560.00	4126235.00	455	Altezza osservatore 1,80 m	

Dal punto di vista analizzato, ubicato nei pressi del centro abitato di San Michele Ganzaria, non sono visibili gli aerogeneratori in progetto a causa dell'orografia del territorio e degli edifici presenti.



Ante e post operam

Rilevamento fotografico PVF strada panoramica 1

Coordinate piane nel sistema UTM / wgs84			Distanza dall'aerogeneratore più vicino	
est	nord	quota m s.l.m.	2,3 km	
464858.00	4125212.00	197	Altezza osservatore 1,80 m	

Dal punto di vista analizzato, lungo la SS417, sono visibili nove aerogeneratori dell'impianto in progetto, e a destra aerogeneratori esistenti appartenenti ad altro produttore.



Ante operam

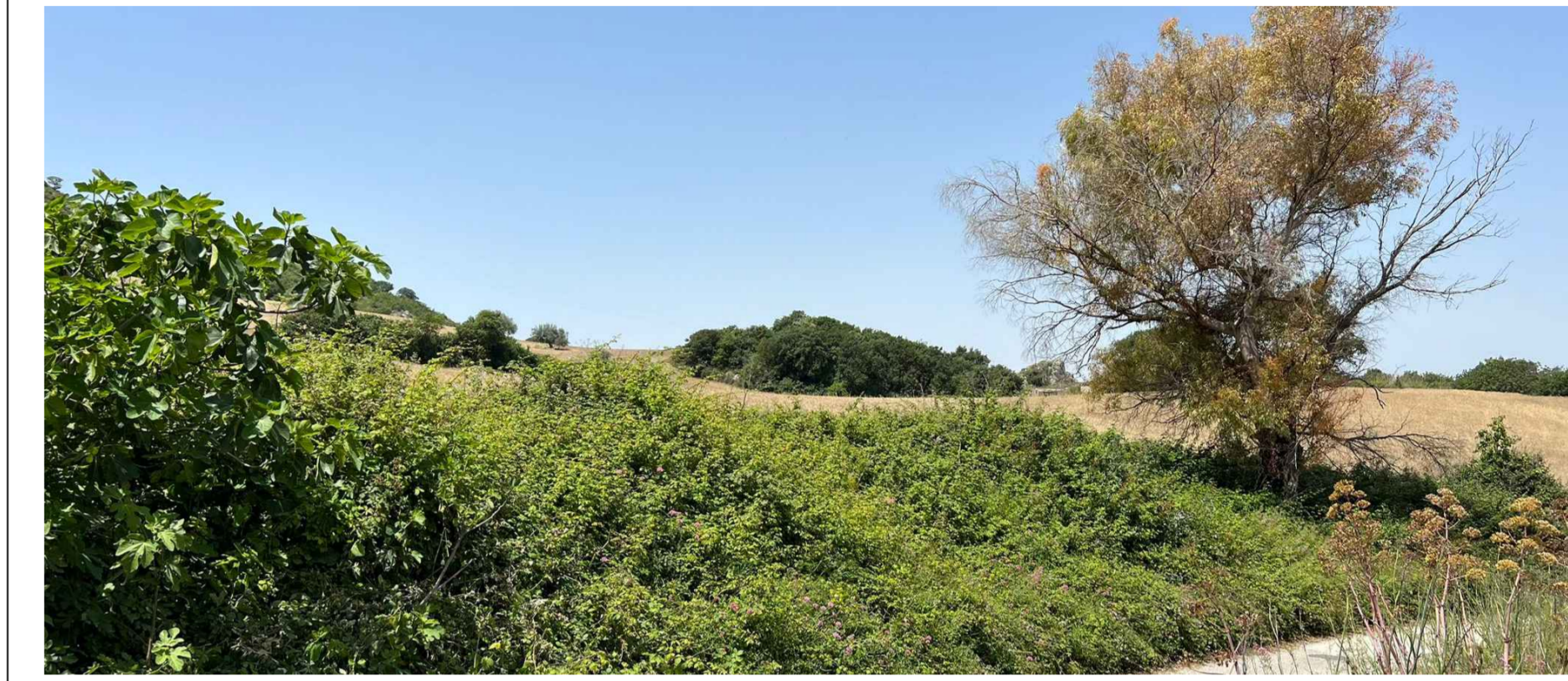


Post operam

Rilevamento fotografico PVF strada panoramica 2

Coordinate piane nel sistema UTM / wgs84			Distanza dall'aerogeneratore più vicino	
est	nord	quota m s.l.m.	2,9 km	
462566.00	4130098.00	508	Altezza osservatore 1,80 m	

Dal punto di vista analizzato, lungo la SP109, non è visibile l'impianto in progetto, a causa della vegetazione presente e dell'orografia del territorio.



Ante e post operam

Rilevamento fotografico PVF strada panoramica 3

Coordinate piane nel sistema UTM / wgs84			Distanza dall'aerogeneratore più vicino	
est	nord	quota m s.l.m.	4,9 km	
458631.00	4131988.00	215	Altezza osservatore 1,80 m	

Dal punto di vista analizzato, lungo la SP48, è visibile un aerogeneratore dell'impianto in progetto, e a sinistra aerogeneratori esistenti appartenenti ad altro produttore.



Ante operam



Post operam

Rilevamento fotografico PVF strada panoramica 4

Coordinate piane nel sistema UTM / wgs84			Distanza dall'aerogeneratore più vicino	
est	nord	quota m s.l.m.	7,5 km	
468499.00	4130438.00	340	Altezza osservatore 1,80 m	

Dal punto di vista analizzato, lungo la SP 162, sono visibili sei aerogeneratori dell'impianto in progetto, e a destra aerogeneratori esistenti appartenenti ad altro produttore.



Ante operam



Post operam

Rilevamento fotografico PVF Punto panoramico 1			
Coordinate piane nel sistema UTM / wgs84			Distanza dall'aerogeneratore più vicino
est	nord	quota m s.l.m.	
461177.00	4130510.00	397	3,3 km
			Altezza osservatore 1,80 m

Dal punto di vista analizzato nei pressi di un punto panoramico, non è visibile l'impianto in progetto, a causa dell'orografia del territorio e dalla vegetazione presente.



Ante e post operam

Rilevamento fotografico PVF Punto panoramico 2			
Coordinate piane nel sistema UTM / wgs84			Distanza dall'aerogeneratore più vicino
est	nord	quota m s.l.m.	
458809.00	4130148.00	311	3,0 km
			Altezza osservatore 1,80 m

Dal punto di vista analizzato nei pressi di un punto panoramico, è visibile, un aerogeneratore in progetto.



Ante operam



Post operam

Rilevamento fotografico PVF Bene isolato - Case Sette Feudi			
Coordinate piane nel sistema UTM / wgs84			Distanza dall'aerogeneratore più vicino
est	nord	quota m s.l.m.	
460873.00	4130922.00	373	3,7 km
			Altezza osservatore 1,80 m

Dal punto di vista analizzato nei pressi del bene isolato denominato Casa Sette Feudi, è visibile, in lontananza un aerogeneratore in progetto.



Ante operam



Post operam

Rilevamento fotografico PVF Punto panoramico 3			
Coordinate piane nel sistema UTM / wgs84			Distanza dall'aerogeneratore più vicino
est	nord	quota m s.l.m.	
467036.00	4130826.00	400	6,3 km
			Altezza osservatore 1,80 m

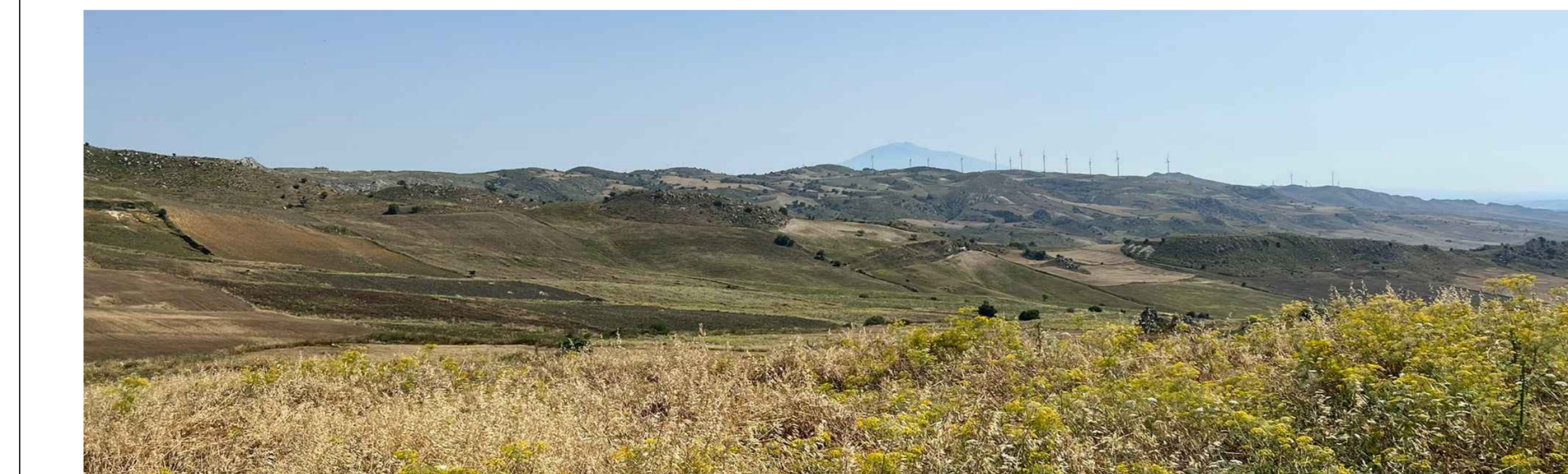
Dal punto di vista analizzato nei pressi di un punto panoramico, non è visibile l'impianto in progetto, a causa dell'orografia del territorio e dalla vegetazione presente.



Ante e post operam

Rilevamento fotografico PVF Bene isolato - Masseria Casabene			
Coordinate piane nel sistema UTM / wgs84			Distanza dall'aerogeneratore più vicino
est	nord	quota m s.l.m.	
461239.00	4126252.00	520	1,1 km
			Altezza osservatore 1,80 m

Dal punto di vista analizzato nei pressi del bene isolato denominato, masseria Casabene, è visibile un aerogeneratore in progetto, indicato con la linea gialla, e a destra, un impianto esistente, appartenente ad altro produttore.



Ante operam



Post operam

Rilevamento fotografico PVF Bene isolato - Abbeveratoio Altobrando			
Coordinate piane nel sistema UTM / wgs84			Distanza dall'aerogeneratore più vicino
est	nord	quota m s.l.m.	
460086.00	4125866.00	543	0,4 km
			Altezza osservatore 1,80 m

Dal punto di vista analizzato nei pressi del bene isolato denominato abbeveratoio Altobrando è visibile un aerogeneratore in progetto.



Ante operam



Post operam