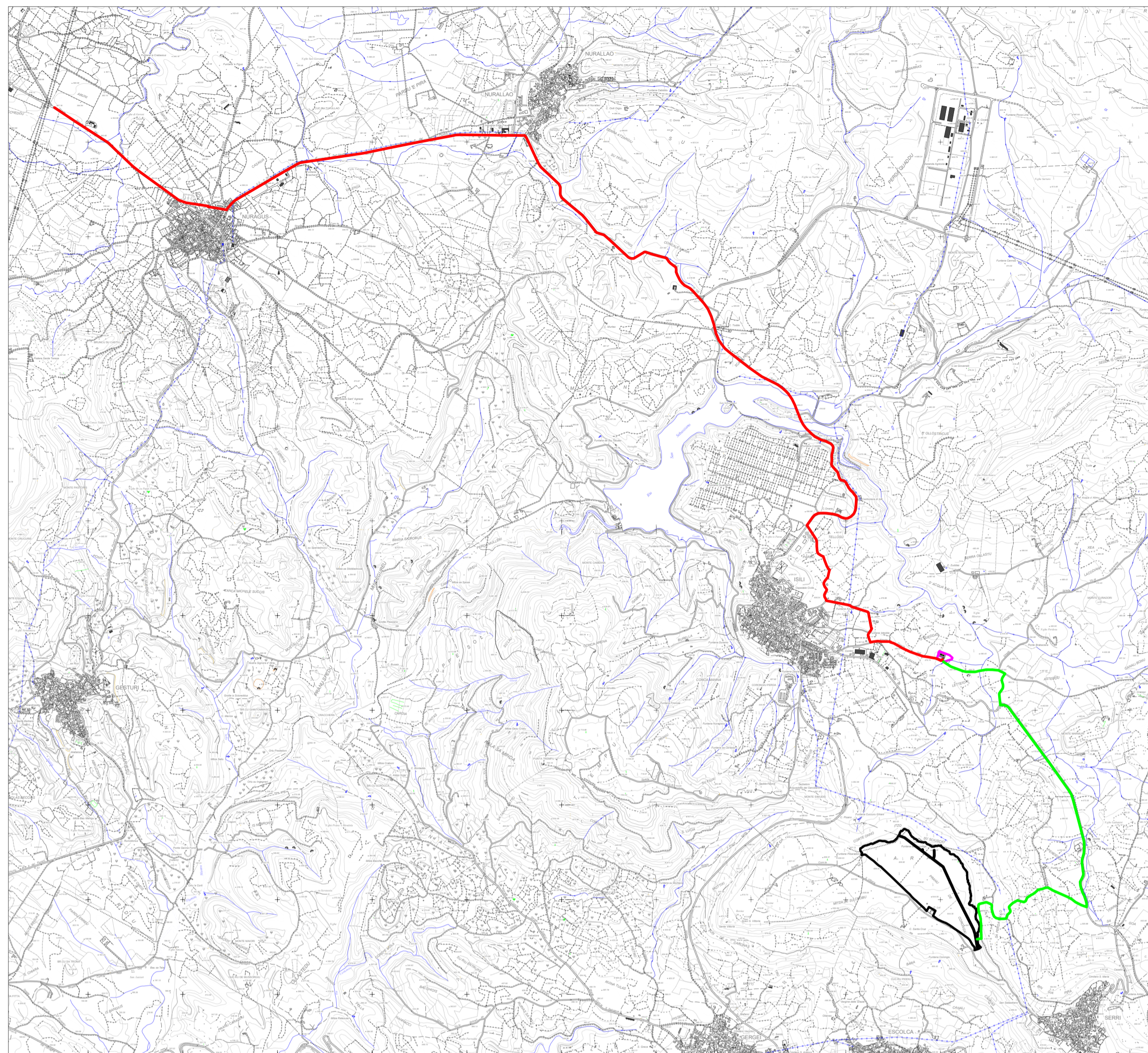
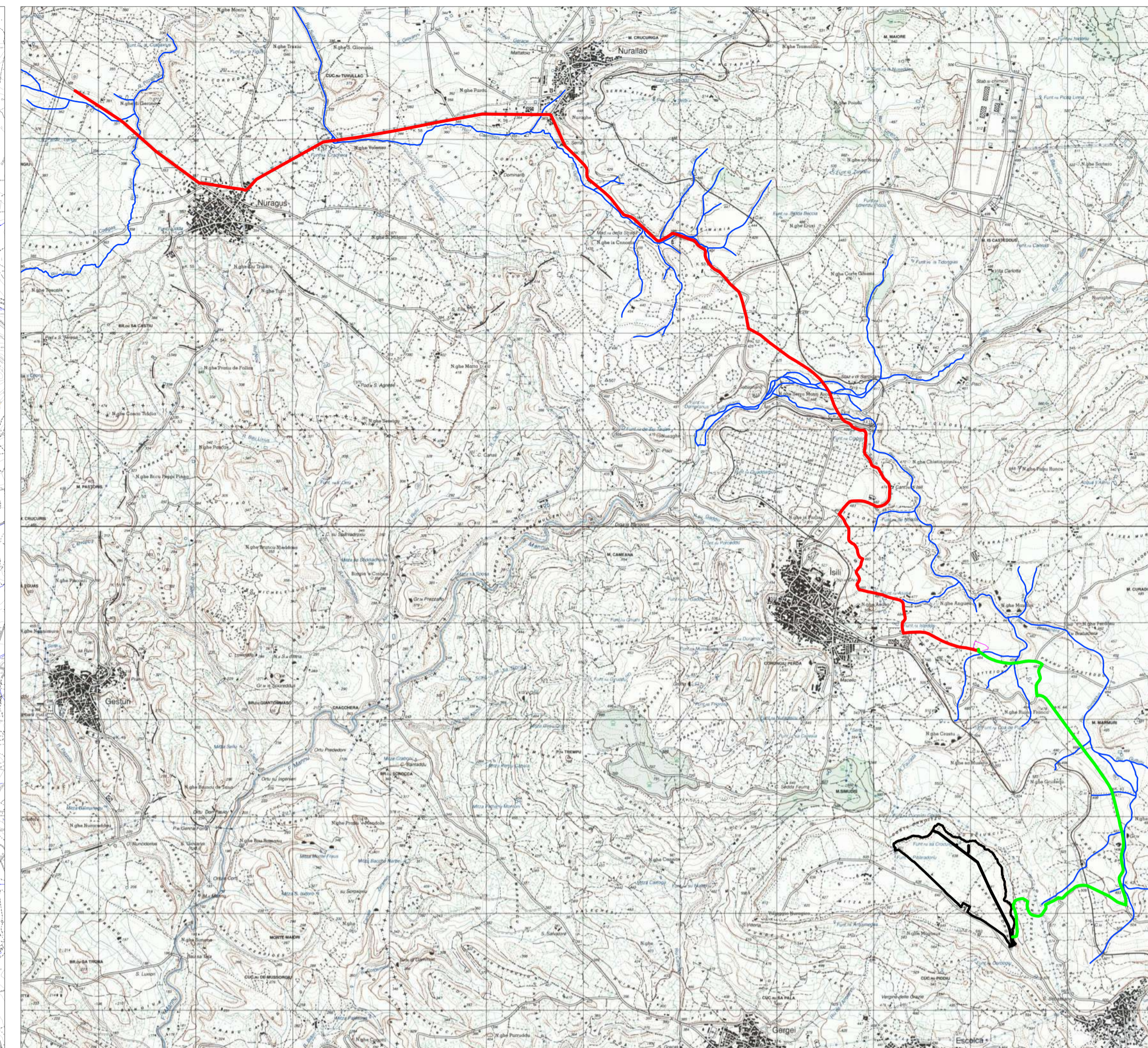


**LEGENDA**

- Percorso cavidotto AT
- Percorso cavidotto MT
- Area impianto agrivoltaico
- Step UP di condivisione



INQUADRAMENTO SU BASE CTR - SCALA 1: 40 000



INQUADRAMENTO SU BASE IGM - SCALA 1: 40.000

**STUDIO ALCHEMIST**  
Ing. Stefano Floris - Arch. Cinzia Nieddu

Via Isola Pantelleria 12 - 09126 Cagliari (CA)  
Via Semplice Spano 10 - 07026 Olbia (OT)

stefano.floris@studioalchemist.it  
cinzia.nieddu@studioalchemist.it

www.studioalchemist.it

**COMUNE DI SERRI**

OGGETTO

**[ID: 10110] - REALIZZAZIONE IMPIANTO AGRIVOLTAICO DA 39,99 MW - TIPO TRACKER AD INSEGUIMENTO MONOASSIALE E IMPIANTO DI ACCUMULO (BESS) DA 15MW, DENOMINATO SERRI**

COMMITTENTE

ENERGYSERRI SRL  
Via Semplice Spano 10 - 07026 Olbia (SS)

**PROGETTO DEFINITIVO**

ELABORATO

**INQUADRAMENTO ELETTRODOTTO SU BASE IGM, CTR, CATASTALE E ORTOFOTO**

NUMERO ELABORATO

**OS\_01**

SCALA: 1: 40.000

DATA: GENNAIO 2024

3	Terza emissione				
2	Seconda emissione				
1	Prima emissione	Arch. Valentina Madeddu	Arch. Chiara Martis	Ing. Stefano Floris	
REV.	DATA	DESCRIZIONE	REDATTO	CONTROLLATO	APPROVATO

CODICE COMMESSA	NOME FILE	FASE PROGETTUALE	CATEGORIA	REV.

STUDIO ALCHEMIST:  
Ing. Stefano Floris  
Arch. Cinzia Nieddu

COLLABORATORI:  
Arch. Chiara Martis  
Arch. Valentina Madeddu  
Arch. Michela Melis  
Arch. Martina Sias  
Arch. Luigi Mereu  
Arch. Federico Sierventi  
Geol. Mario Strinna

PROGETTISTA - TIMBRO E FIRMA

PROGETTISTA - TIMBRO E FIRMA



INQUADRAMENTO SU BASE ORTOFOTO - SCALA 1: 40.000



INQUADRAMENTO SU BASE CATASTALE - SCALA 1: 40.000