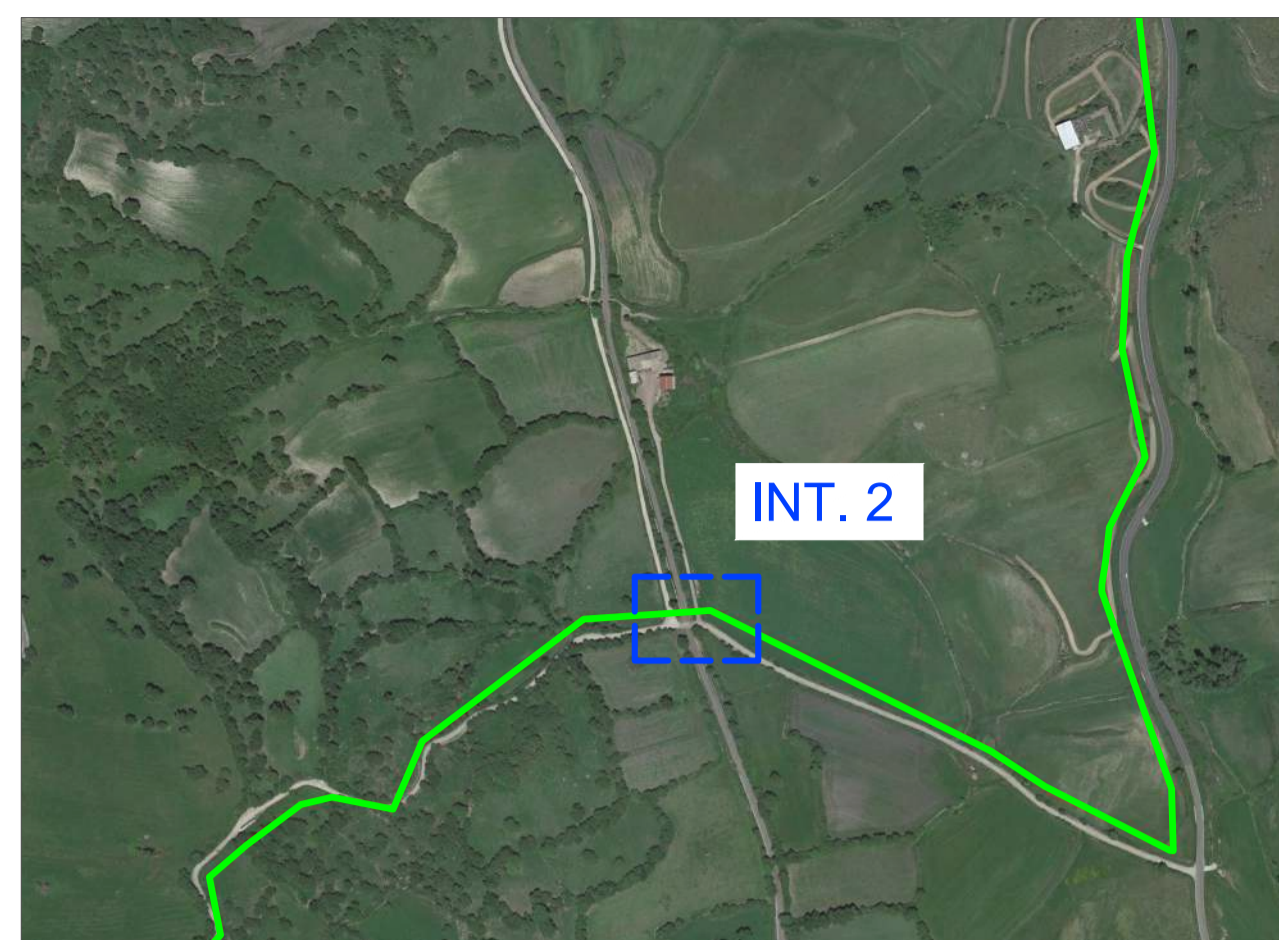


LEGENDA

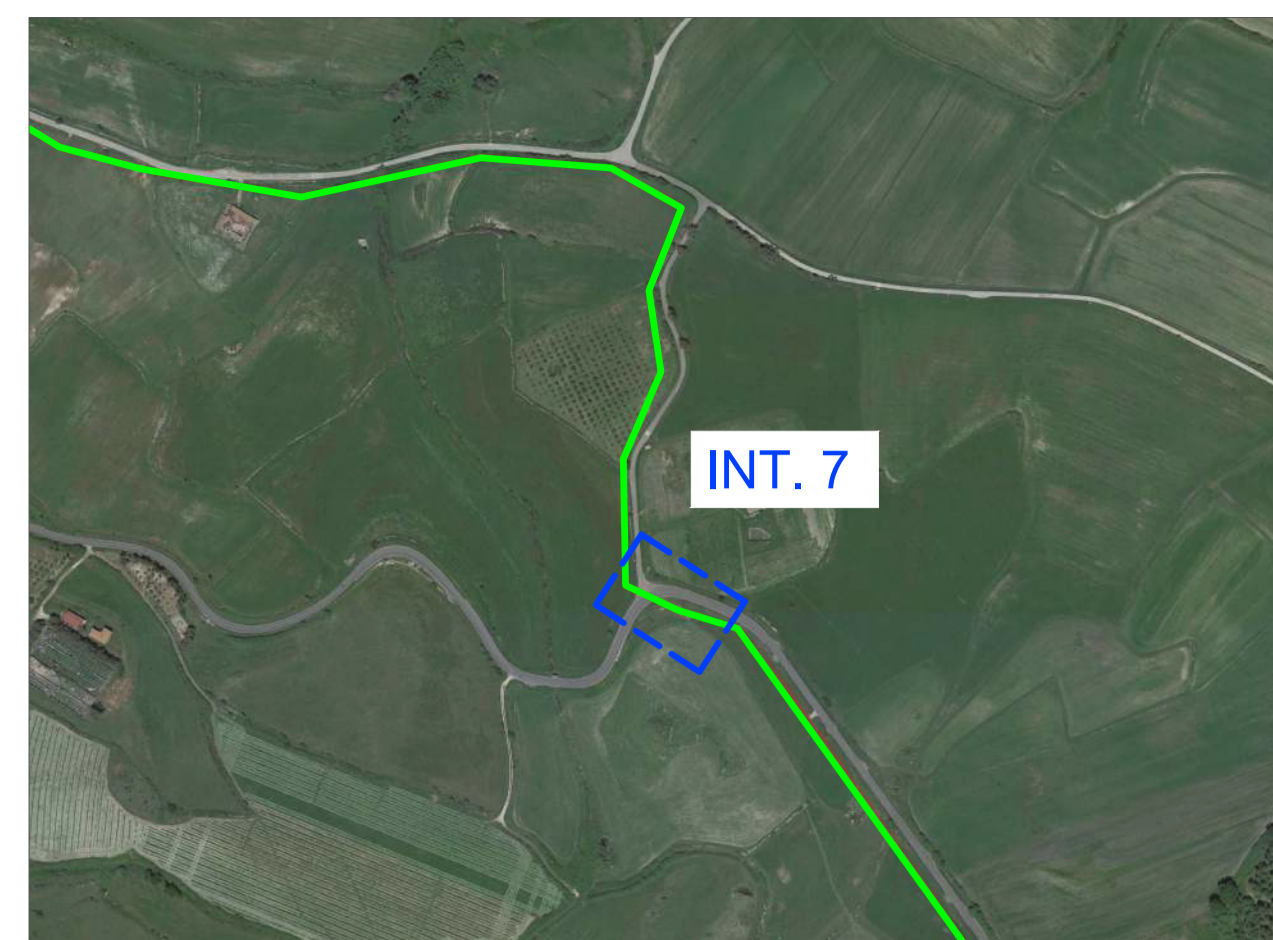
- Percorso cavidotto AT
- Percorso cavidotto MT
- Step UP di condivisione
- Area di impianto
- Buche giunti ogni 500 metri
- Interferenze - possibili punti TOC

INTERFERENZE - POSSIBILI PUNTI TOC

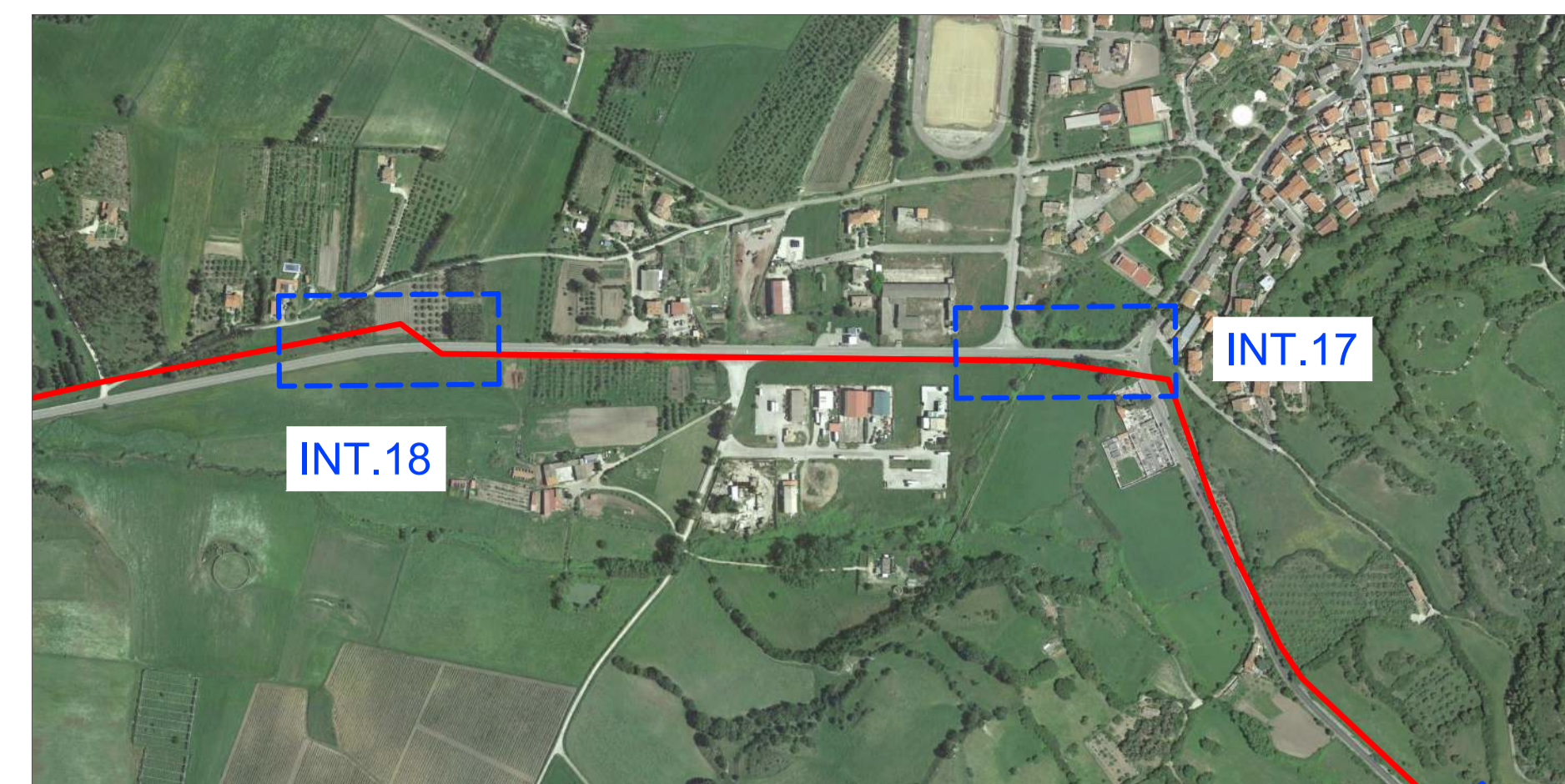
- INT.1 ATTRAVERSAMENTO ACQUEDOTTO
- INT.2 ATTRAVERSAMENTO FERROVIA
- INT.3 ATTRAVERSAMENTO CORPO IDRICO PRESENTE NELLA CARTOGRAFIA IGM
- INT.4 ATTRAVERSAMENTO ELEMENTO IDRICO STRAHLER 2
- INT.5 ATTRAVERSAMENTO ELEMENTO IDRICO STRAHLER 1
- INT.6 ATTRAVERSAMENTO ELEMENTO IDRICO STRAHLER 1
- INT.7 ATTRAVERSAMENTO STRADA STATALE 128 CENTRALE SARDA
- INT.8 ATTRAVERSAMENTO ELEMENTO IDRICO STRAHLER 2
- INT.9 ATTRAVERSAMENTO ELEMENTO IDRICO STRAHLER 1
- INT.10 ATTRAVERSAMENTO ACQUEDOTTO
- INT.11 ATTRAVERSAMENTO ELEMENTO IDRICO STRAHLER 1
- INT.12 ATTRAVERSAMENTO ELEMENTO IDRICO STRAHLER 4 (Lago Is Barroccus)
- INT.13 ATTRAVERSAMENTO ACQUEDOTTO
- INT.14 ATTRAVERSAMENTO ACQUEDOTTO
- INT.15 ATTRAVERSAMENTO ELEMENTI IDRICI STRAHLER 2 E STRAHLER 1
- INT.16 ATTRAVERSAMENTO ELEMENTO IDRICO STRAHLER 1
- INT.17 ATTRAVERSAMENTO CORPO IDRICO PRESENTE NELLA CARTOGRAFIA IGM E ATTRAVERSAMENTO STRADA STATALE 128 CENTRALE SARDA
- INT.18 ATTRAVERSAMENTO STRADA STATALE 197
- INT.19 ATTRAVERSAMENTO DUE ELEMENTI IDRICI STRAHLER 3 E STRAHLER 1
- INT.20 ATTRAVERSAMENTO ACQUEDOTTO
- INT.21 ATTRAVERSAMENTI DUE ELEMENTI IDRICI STRAHLER 2



Attraversamento ferrovia

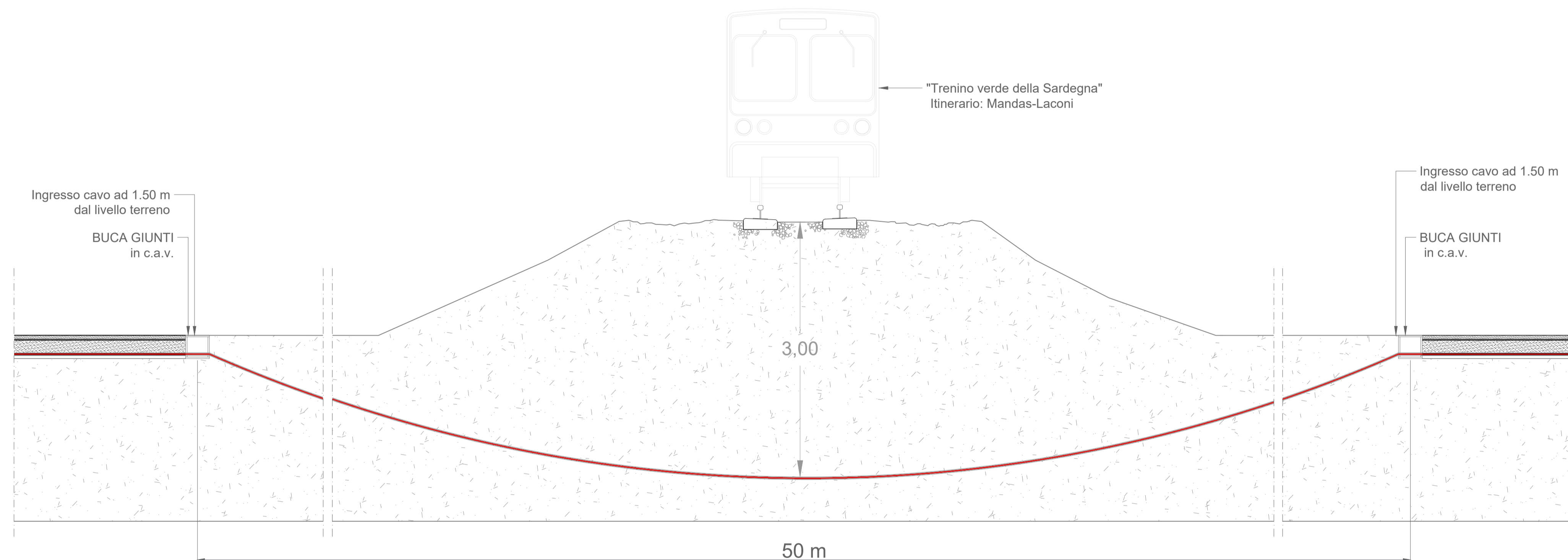


Attraversamento SS 128 Centrale Sarda

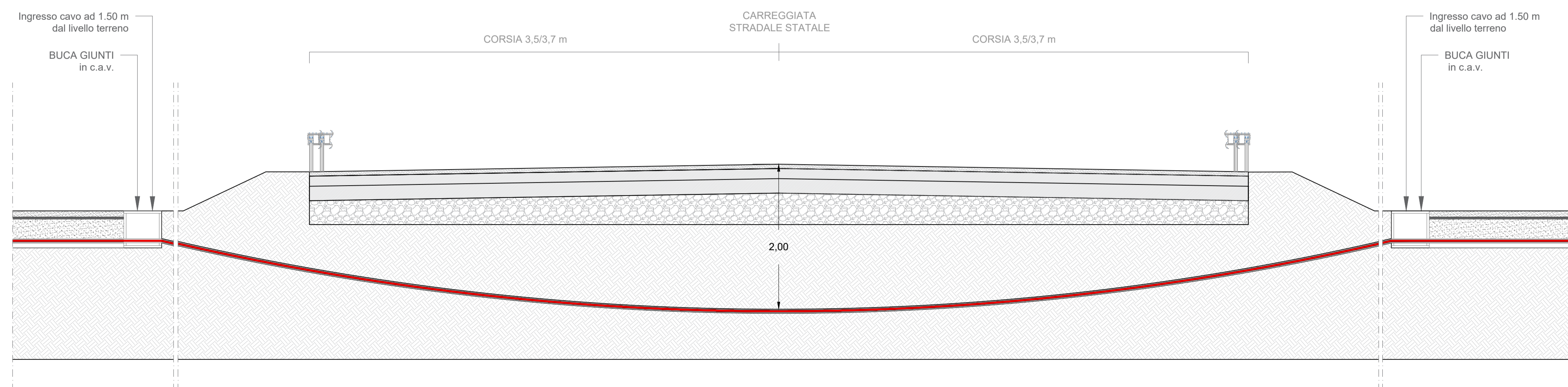


Attraversamento SS 128 Centrale Sarda (int.17) e Strada Statale 197 (int. 18)

SEZIONE TIPO C
IPOTESI ATTRAVERSAMENTO FERROVIA MEDIANTE T.O.C.



SEZIONE TIPO D
IPOTESI ATTRAVERSAMENTO STRADA STATALE MEDIANTE T.O.C.



STUDIO ALCHEMIST
Ing. Stefano Floris - Arch. Cinzia Nieddu

Via Isola Pantelleria 12 - 09126 Cagliari (CA)
Via Semplice Spano 10 - 07026 Olbia (OT)

stefano.floris@studioalchemist.it
cinzia.nieddu@studioalchemist.it

www.studioalchemist.it

COMUNE DI SERRI

OGGETTO
[ID: 10110] - REALIZZAZIONE IMPIANTO AGRIVOLTAICO DA 39,99 MW - TIPO TRACKER AD INSEGUIMENTO MONOASSIALE E IMPIANTO DI ACCUMULO (BESS) DA 15MW, DENOMINATO SERRI

COMMITTENTE
ENERGYSERRI SRL
Via Semplice Spano 10 - 07026 Olbia (SS)

PROGETTO DEFINITIVO

ELABORATO
PARTICOLARI COSTRUTTIVI - SEZIONI
ATTRAVERSAMENTO STRADE STRADALI
E FERROVIA

NUMERO ELABORATO
OS_08C
SCALA: VARIE
DATA: GENNAIO 2024

3	Terza emissione				
2	Seconda emissione				
1	Prima emissione	Arch. Valentina Madeddu	Arch. Chiara Martis	Ing. Stefano Floris	
REV.	DATA	DESCRIZIONE	REDATTO	CONTROLLATO	APPROVATO

CODICE COMMESSA	NOME FILE	FASE PROGETTUALE	CATEGORIA	REV.
-----------------	-----------	------------------	-----------	------

STUDIO ALCHEMIST:
Ing. Stefano Floris
Arch. Cinzia Nieddu

COLLABORATORI:
Arch. Chiara Martis
Arch. Valentina Madeddu
Arch. Michela Melis
Arch. Martina Sias
Arch. Luigi Mereu
Arch. Federico Sarventi
Geol. Mario Strinna

PROGETTISTA - TIMBRO E FIRMA

PROGETTISTA - TIMBRO E FIRMA