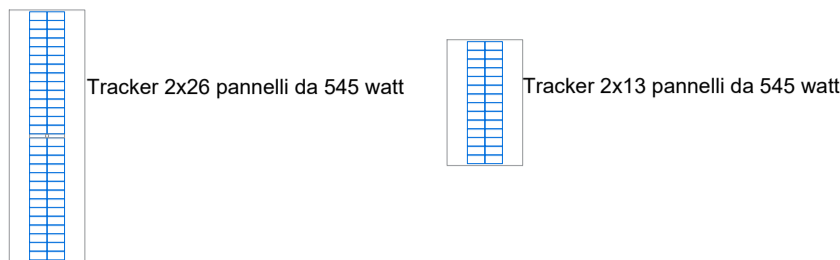
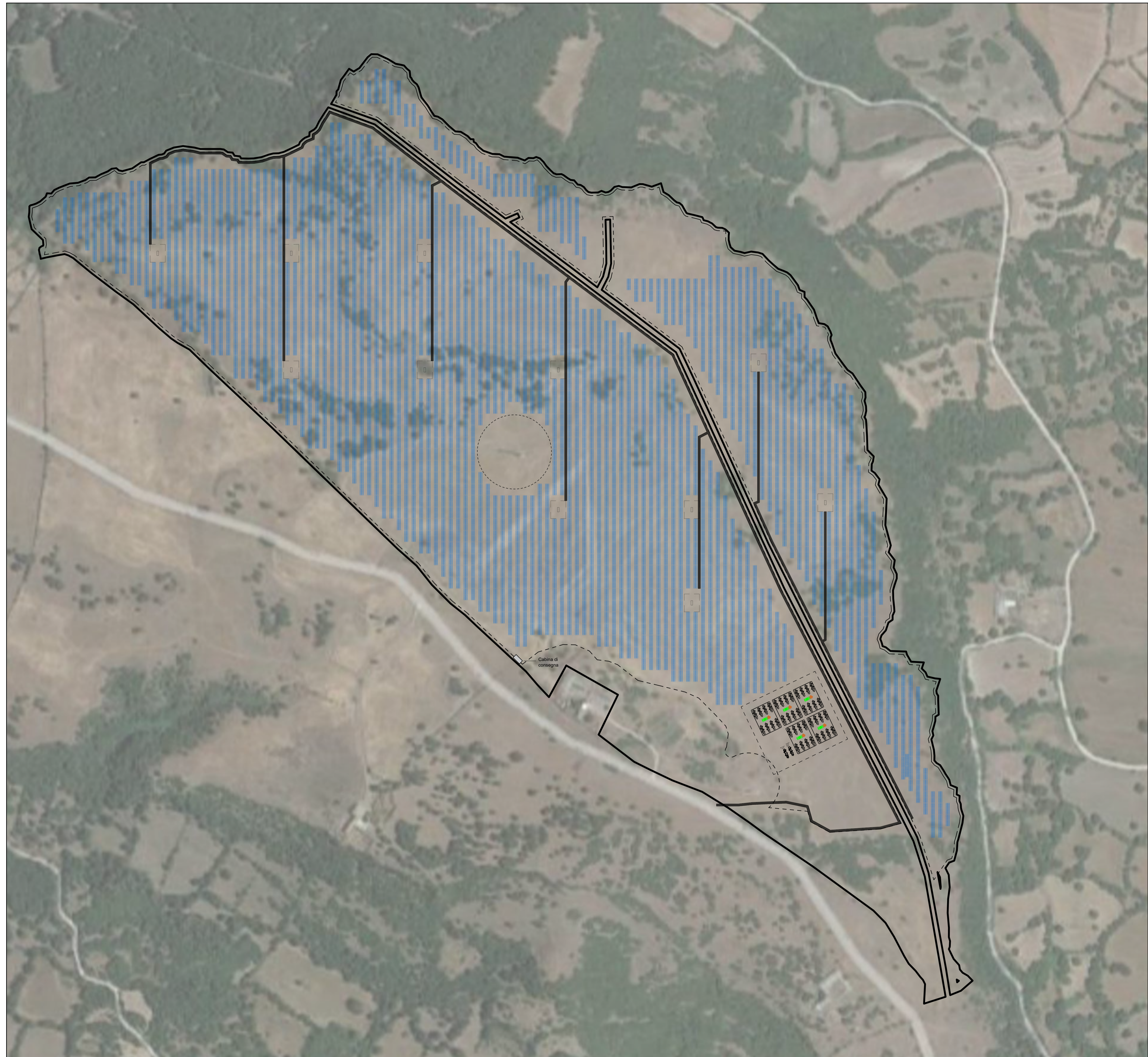


LEGENDA

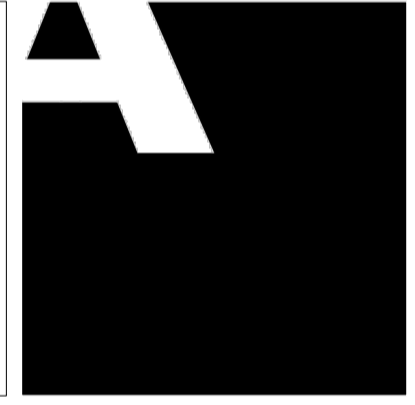
Distanze layout: - 8 metri tra pannelli e recinzione lotto  
 - 12 metri da confini lotti e strade sterrate



Interasse (EGP) 10 m  
 Tracker da 26X2 e 13X2 pannelli  
 Pannelli JINKO SOLAR da 570  
 Misure pannello: 2278x1134x32mm  
 Numero Tot pannelli: 70.174  
 Numero Tot tracker da 1 modulo: 113  
 Numero Tot tracker da 2 moduli: 1.293  
 Potenza Tot impianto: 39.999,18 KW  
**BESS**  
 15 MW/120 MWh  
 Cabine TC tipo 1 (3200/3000): 11 (2 con 15 inverter - 9 con 16 inverter)  
 Potenza AC: 34.800 KW (174 inverter da 200)  
 DC/AC: 1,149  
 Confine mappali acquisiti  
 Ingresso area d'impianto sud/nord  
 Recinzione a 8m di distanza dai tracker  
 Strade di impianto (larghezza 3.5m)



**STUDIO ALCHEMIST**  
 Ing. Stefano Floris - Arch. Cinzia Nieddu



Via Isola Pantelleria 12 - 09126 Cagliari (CA)  
 Via Semplice Spano 10 - 07029 Olbia (OT)  
 stefano.floris@studioalchemist.it  
 cinzia.nieddu@studioalchemist.it  
 www.studioalchemist.it

**COMUNE DI SERRI**

OGGETTO  
**[ID: 10110] - REALIZZAZIONE IMPIANTO AGRIVOLTAICO DA 39,99 MW - TIPO TRACKER AD INSEGUIMENTO MONOASSIALE E IMPIANTO DI ACCUMULO (BESS) DA 15MW, DENOMINATO SERRI**

COMMITTENTE  
 ENERYSERRI1 SRL  
 Via Semplice Spano 10 - 07026 Olbia (SS)

**PROGETTO DEFINITIVO**

ELABORATO  
 PLANIMETRIA GENERALE SU BASE ORTOFOTO

NUMERO ELABORATO  
**OS\_11A**  
 SCALA: 1: 2.500  
 DATA: GENNAIO 2024

3	Terza emissione				
2	Seconda emissione				
1	Prima emissione	Arch. Valentina Madeddu	Arch. Chiara Martis	Ing. Stefano Floris	
REV.	DATA	DESCRIZIONE	REDATTO	CONTROLLATO	APPROVATO

CODICE COMMESSA      NOME FILE      **DEF**      **IMPIANTI**      **00**  
 FASE PROGETTUALE      CATEGORIA      REV.

STUDIO ALCHEMIST:  
 Ing. Stefano Floris  
 Arch. Cinzia Nieddu  
 COLLABORATORI:  
 Arch. Chiara Martis  
 Arch. Valentina Madeddu  
 Arch. Michela Melis  
 Arch. Martina Sias  
 Arch. Luigi Mereu  
 Arch. Federico Sarventi  
 Geol. Mario Strinna



INSERIMENTO LAYOUT SU BASE ORTOFOTO - SCALA 1: 40.000