

LEGENDA

Distanze layout: - 8 metri tra pannelli e recinzione lotto
- 12 metri da confini lotti e strade sterrate

Tracker 2x26 pannelli da 545 watt

Tracker 2x13 pannelli da 545 watt

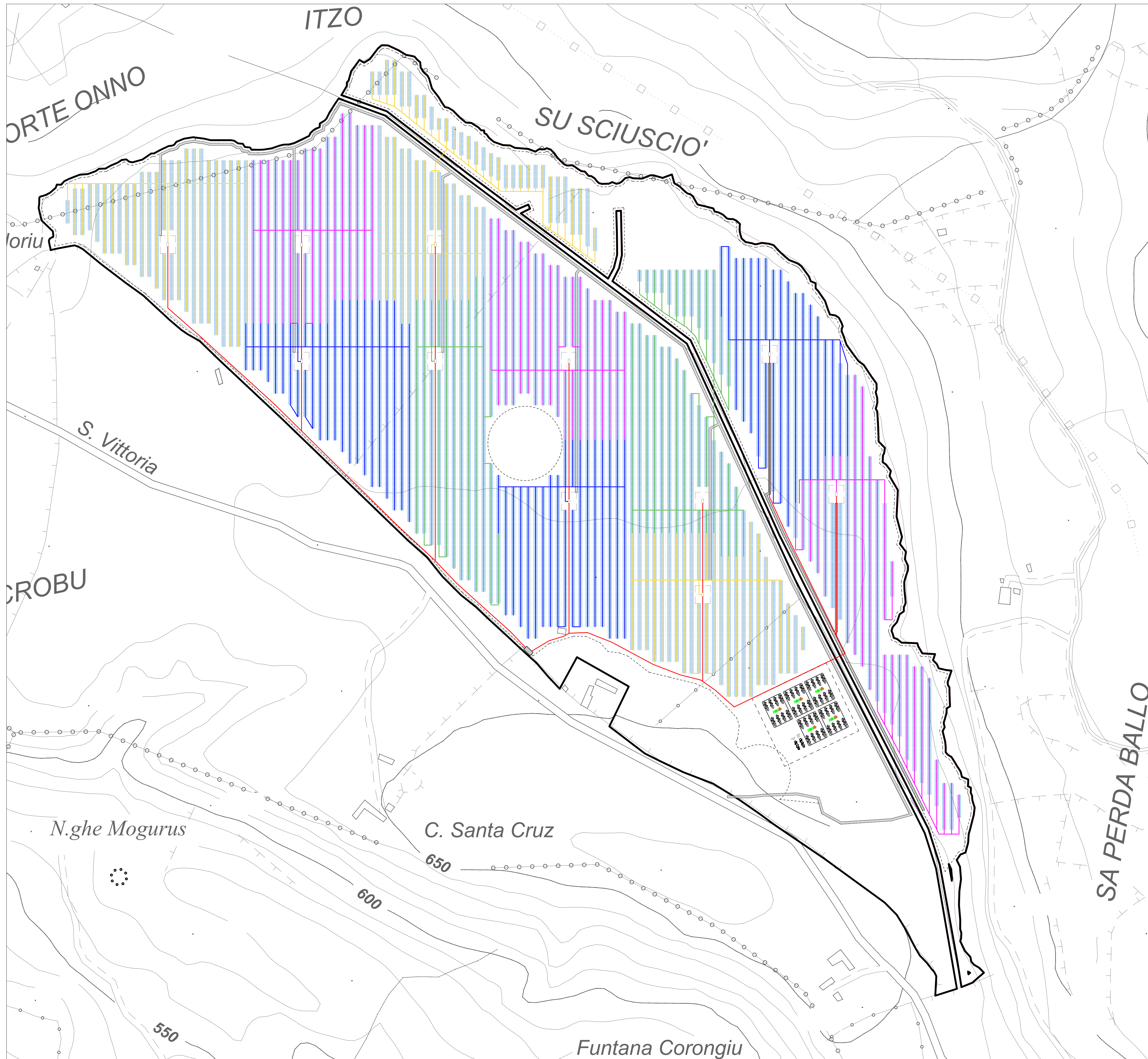
Cabine TC tipo 1 (3200/3000): 11 (2 con 15 inverter - 9 con 16 inverter)
Potenza AC: 34.800 kW (174 inverter da 200)
DC/AC: 1,149

Confine mappali acquisiti
Ingresso area d'impianto sud/nord
Recinzione a 8m di distanza dai tracker
Strade di impianto (larghezza 3.5m)
Cabina di consegna

Cavidotto collegamento cabine TC - cabina di consegna
Cavidotto collegamento stringhe a cabine TC

LUNGHEZZA CAVIDOTTI IMPIANTO AGRIVOLTAICO E SISTEMA DI ACCUMULO BESS

- lunghezza cavidotti di collegamento cabine TC - cabina di consegna: 2626 m
- lunghezza cavidotti collegamento tracker a cabine TC: 46.500 m
- area impianto di accumulo BESS: lunghezza cavidotti: 460 m

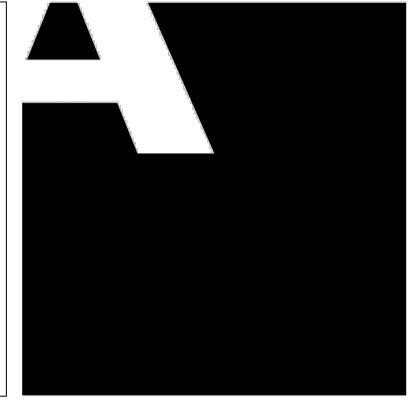


STUDIO ALCHEMIST
Ing. Stefano Floris - Arch. Cinzia Nieddu

Via Isola Pantelleria 12 - 09126 Cagliari (CA)
Via Semplice Spano 10 - 07029 Olbia (OT)

stefano.floris@studioalchemist.it
cinzia.nieddu@studioalchemist.it

www.studioalchemist.it



COMUNE DI SERRI

OGGETTO
[ID: 10110] - REALIZZAZIONE IMPIANTO AGRIVOLTAICO DA 39,99 MW - TIPO TRACKER AD INSEGUIMENTO MONOASSIALE E IMPIANTO DI ACCUMULO (BESS) DA 15MW, DENOMINATO SERRI

COMMITTENTE
ENERGYSERRI SRL
Via Semplice Spano 10 - 07026 Olbia (SS)

PROGETTO DEFINITIVO

ELABORATO
LAYOUT CAVIDOTTI IMPIANTO AGRIVOLTAICO
INQUADRAMENTO GENERALE

NUMERO ELABORATO
OS_13A
SCALA: 1: 2.500
DATA: GENNAIO 2024

3	Terza emissione				
2	Seconda emissione				
1	Prima emissione	Arch. Valentina Madeddu	Arch. Chiara Martis	Ing. Stefano Floris	
REV.	DATA	DESCRIZIONE	REDATTO	CONTROLLATO	APPROVATO

CODICE COMMESSA	NOME FILE	DEF	IMPIANTI	00
		FASE PROGETTUALE	CATEGORIA	REV.

STUDIO ALCHEMIST:
Ing. Stefano Floris
Arch. Cinzia Nieddu

COLLABORATORI:
Arch. Chiara Martis
Arch. Valentina Madeddu
Arch. Michela Melis
Arch. Martina Sias
Arch. Luigi Mereu
Arch. Federico Sarventi
Geol. Mario Strinna

PROGETTISTA - TIMBRO E FIRMA

PROGETTISTA - TIMBRO E FIRMA

PLANIMETRIA DI CANTIERE