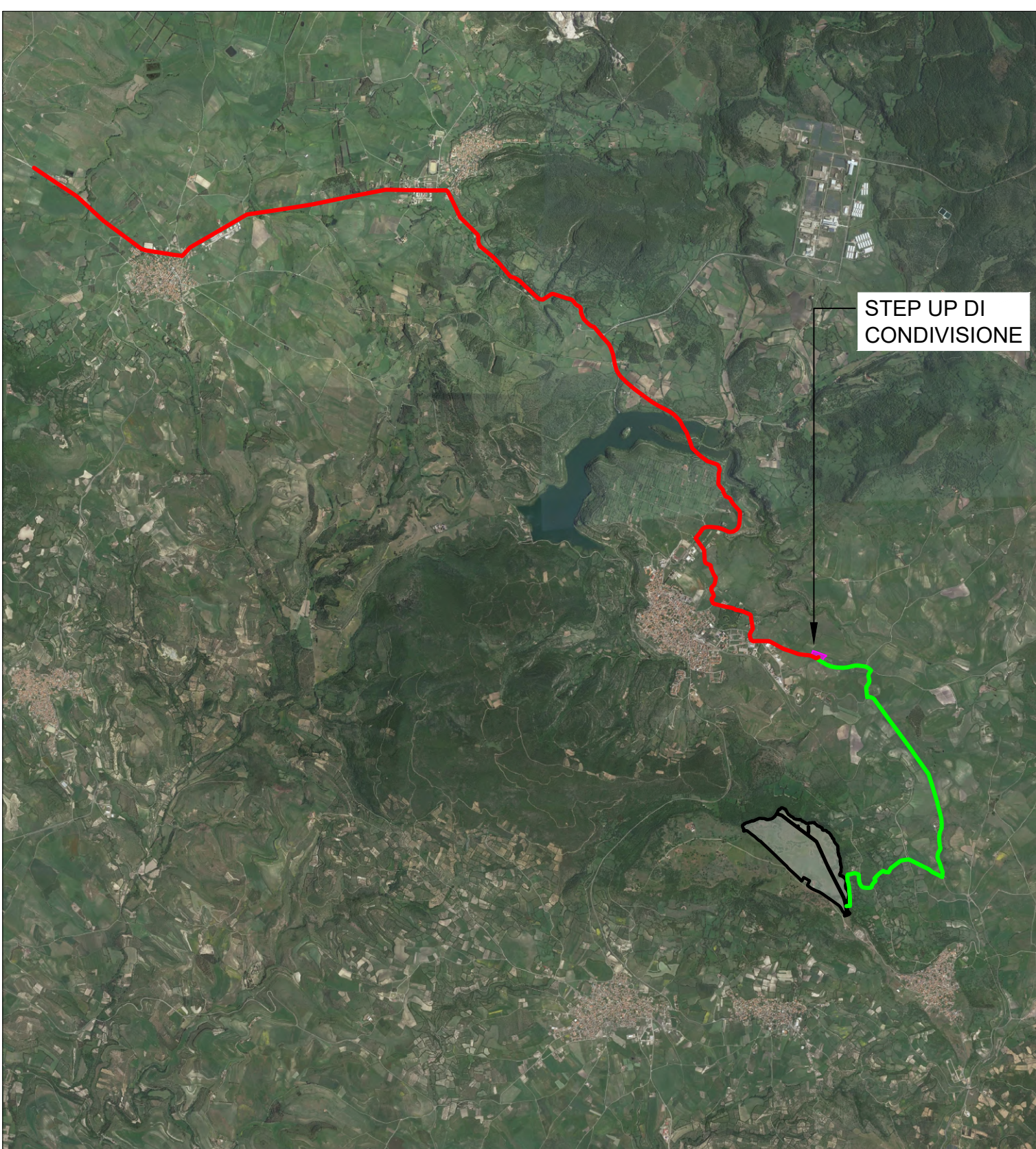
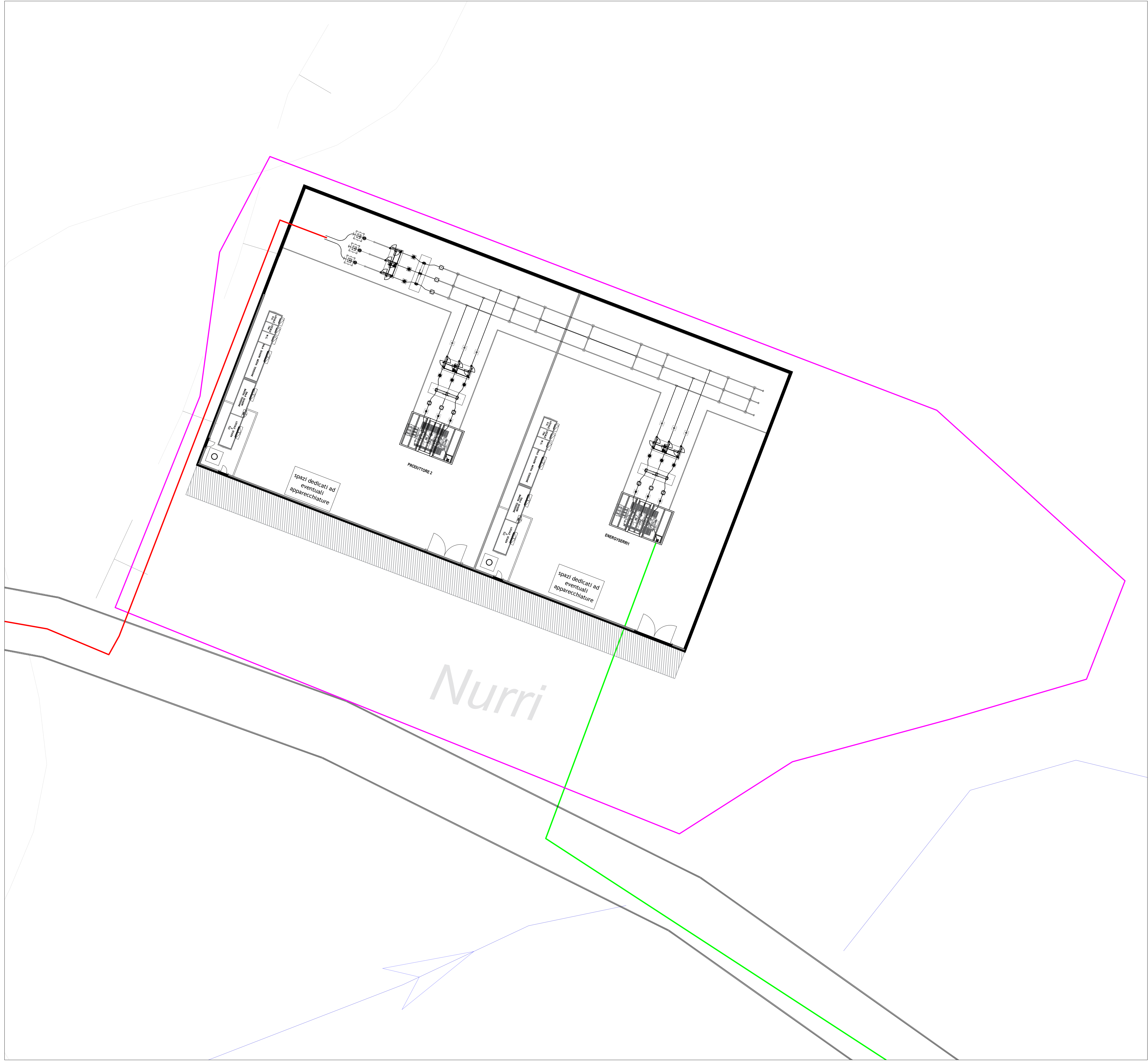


LEGENDA

- Percorso cavidotto AT
- Percorso cavidotto MT
- Area lorda Step UP di condivisione



Inquadramento generale su base ortofoto



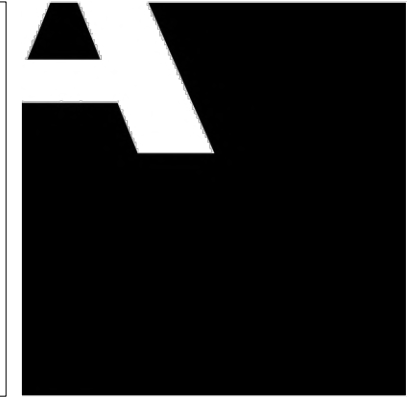
INQUADRAMENTO STEP UP DI CONDIVISIONE SU BASE CTR - SCALA 1: 300

STUDIO ALCHEMIST
 Ing. Stefano Floris - Arch. Cinzia Nieddu

Via Isola Pantelleria 12 - 09126 Cagliari (CA)
 Via Semplice Spano 10 - 07026 Olbia (OT)

stefano.floris@studioalchemist.it
 cinzia.nieddu@studioalchemist.it

www.studioalchemist.it



COMUNE DI SERRI

OGGETTO
[ID: 10110] - REALIZZAZIONE IMPIANTO AGRIVOLTAICO DA 39,99 MW - TIPO TRACKER AD INSEGUIMENTO MONOASSIALE E IMPIANTO DI ACCUMULO (BESS) DA 15MW, DENOMINATO SERRI

COMMITTENTE
 ENERYSERRI SRL
 Via Semplice Spano 10 - 07026 Olbia (SS)

PROGETTO DEFINITIVO

ELABORATO
**STEP UP DI CONDIVISIONE PRODUTTORI
 INQUADRAMENTO SU BASE CTR**

NUMERO ELABORATO
OS_15
 SCALA: 1: 300
 DATA: GENNAIO 2024

3	Terza emissione				
2	Seconda emissione				
1	Prima emissione	Arch. Valentina Madeddu	Arch. Chiara Martis	Ing. Stefano Floris	
REV.	DATA	DESCRIZIONE	REDATTO	CONTROLLATO	APPROVATO

CODICE COMMESSA: _____ NOME FILE: _____

DEF **IMPIANTI** **00**

FASE PROGETTUALE CATEGORIA REV.

STUDIO ALCHEMIST:
 Ing. Stefano Floris
 Arch. Cinzia Nieddu

COLLABORATORI:
 Arch. Chiara Martis
 Arch. Valentina Madeddu
 Arch. Michela Melis
 Arch. Martina Sias
 Arch. Luigi Mereu
 Arch. Federico Sierventi
 Geol. Mario Strinna

