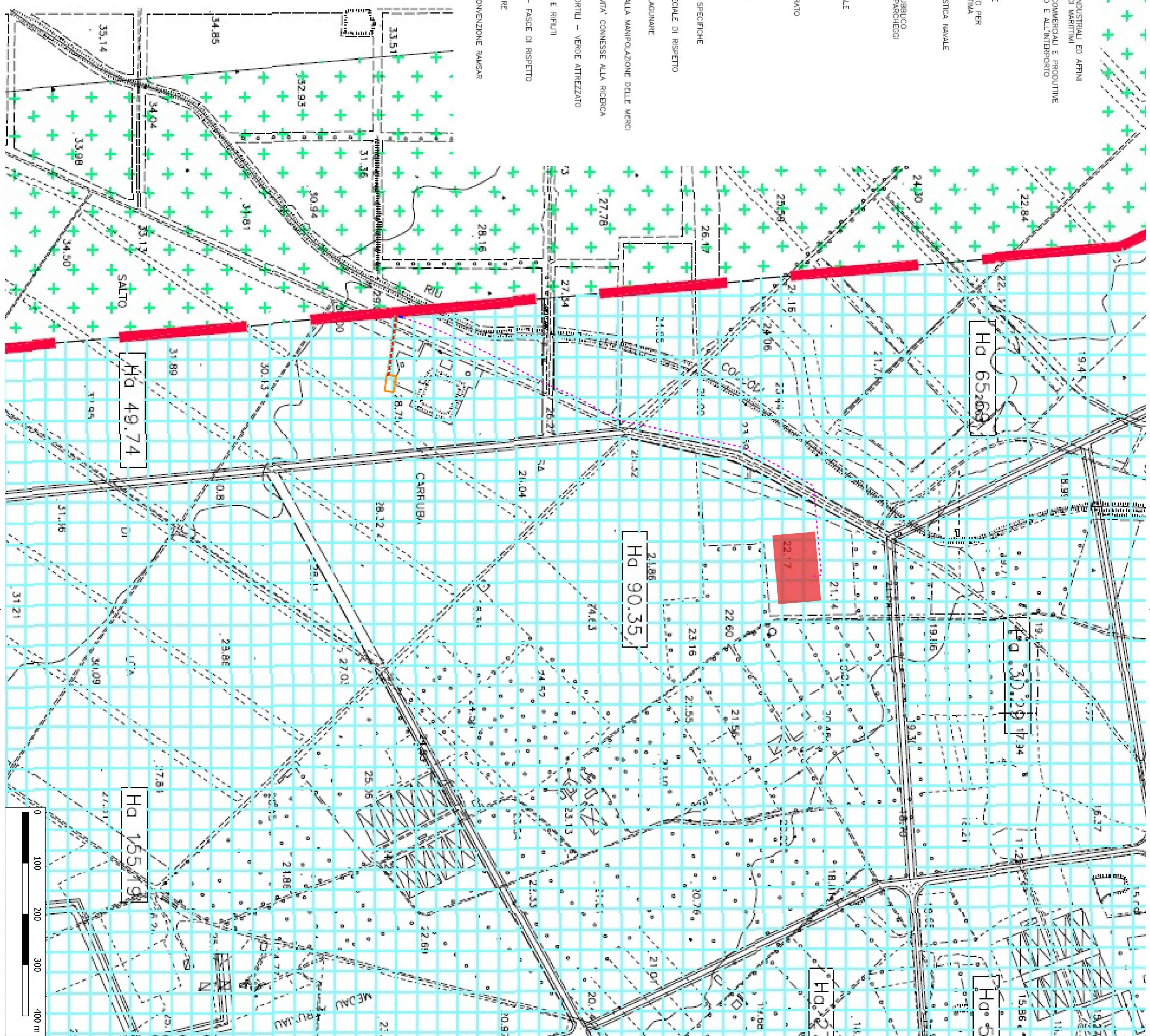


- AREE PER ATTIVITA' INDUSTRIALI ED AFFINI CONNESSE AI TRAFICI MARITTIMI
- AREA PER OPERAZ. COMMERCIALI E PRODUTTIVE FUNZIONALI AL PORTO E ALL'INTERPORTO
- SERVIZI GENERALI
- CENTRO INTERMODALE
- SERVIZI PORTUALI E/O PER LA SICUREZZA MARITTIMA
- ATTIVITA' DI CARATTERISTICA NAVALE
- AREA PORTUALE
- AREE PER SPAZIO PUBBLICO VERDE PUBBLICO O PARCHEGGI
- BANCHINE
- LIMITE AREA DEMANIALE
- LIMITE ZONA FRANCA
- PERIMETRO AGGLOMERATO
- FERROVIA
- ATTIVITA' INDUSTRIALI
- SALINE
- ATTIVITA' INDUSTRIALI SPECIFICHE
- VERDE AGRICOLA SPECIALE DI RISPETTO
- VERDE DI RISPETTO LAGUNARE
- ATTIVITA' CONNESSE ALLA MANIPOLAZIONE DELLE MERCI
- SERV. D'ARBA E ATTIVITA' CONNESSE ALLA RICERCA
- ATTREZZATURE CONSORTILI - VERDE ATTREZZATO
- TRATTAMENTO ACQUE E RIFIUTI
- VERDE CONSORTILE - FASCE DI RISPETTO
- FASCIA INFRASTRUTTURE
- ZONE SOGGETTE A CONVENZIONE RAMSAR



Hq 65,68

Hq 90,35

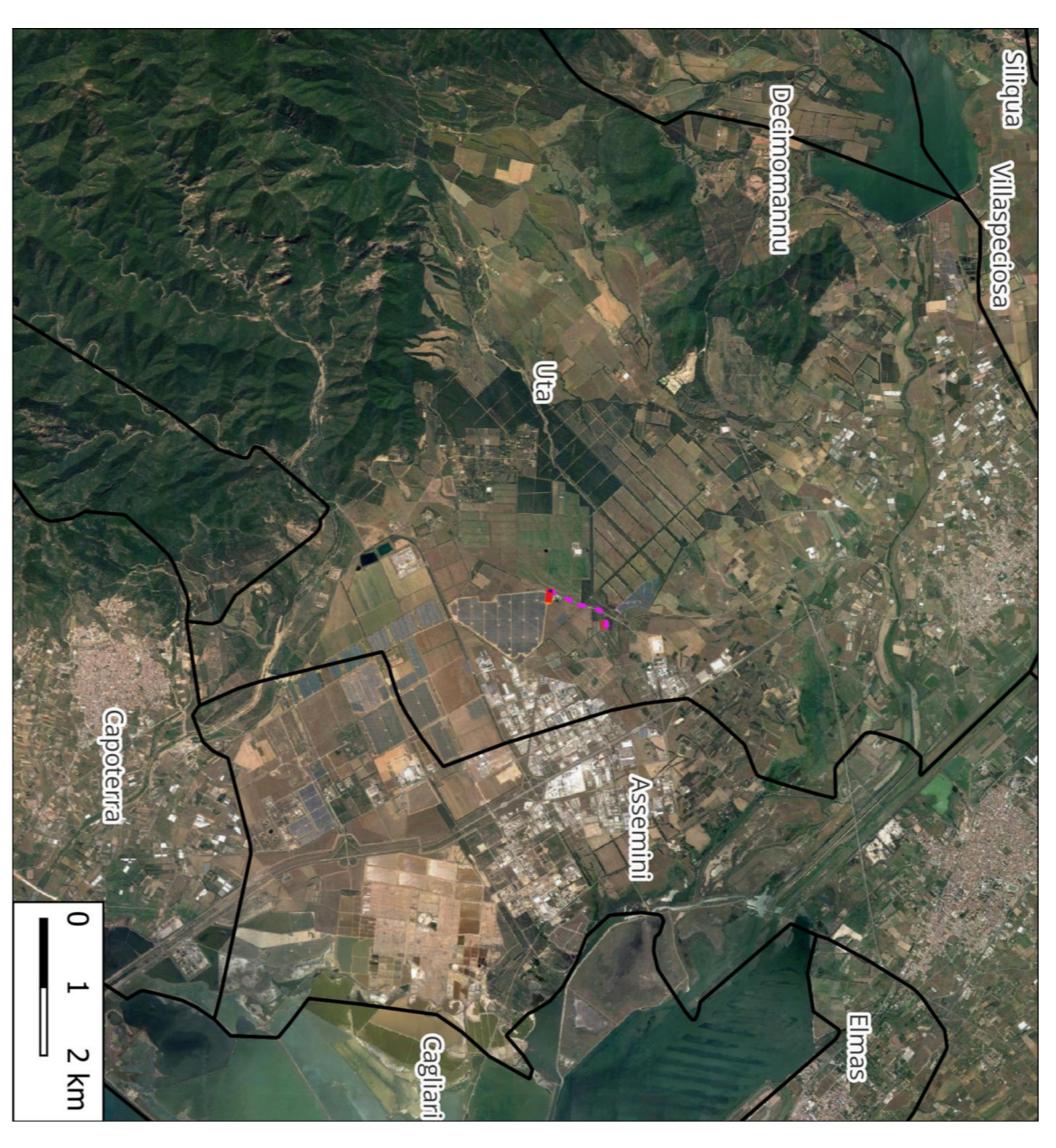
Hq 49,74

Hq 155,19

LEGENDA

- Aree nuova SE di Transizione aereo-cavo PROVVISORIA
- Cavidotto AT 220 kV di Collegamento alla RTN PROVVISORIO
- Viabilità nuova di accesso PROVVISORIA
- Buca giunti
- Area nuova SE Utenza di Trasformazione - AUTORIZZATA
- Cavidotto AT 220 kV di Collegamento alla RTN AUTORIZZATO

KEYPLAN



SANDALIA SOLAR FARM SRL

Corso Buenos Aires, 54 - 20124 Milano (MI) - Italy. P.I. 02385510512
 PEC sandaliasolarfarm@pec.it
 REA MI - 26679339

Impianto fotovoltaico "GGP Solar Farm" 69,52 MWp



COLLEGAMENTO PROVVISORIO MEDIANTE UNA STAZIONE DI TRANSIZIONE AEREO-CAVO ATTREZZATA, DA REALIZZARSI IN ASSE ALLA LINEA RTN ESISTENTE AT A 220KV "SULCIS - RUMIANCA"

REV.	DATA	OGGETTO	PREPARATO	CONTROLLATO	APPROVATO
00	18/01/2024	Emissione	Gruppo di progettazione	Ing. Luca Pratesi	Sandalia Solar Farm
			REPENSATO		

GRUPPO DI PROGETTAZIONE:
 Ing. Luca Pratesi
 Dott.ssa Marina Berni

TITOLO:
INQUADRAMENTO zonizzazione CACIP [6° Variante Quarter Piano Regolatore Territoriale]
 IDENTIFICAZIONE ELABORATO

TAV. 02

NOTE:
 Fonte: <https://cacip.it/>

SCALA: 1:4.000
 FORMATO: A1