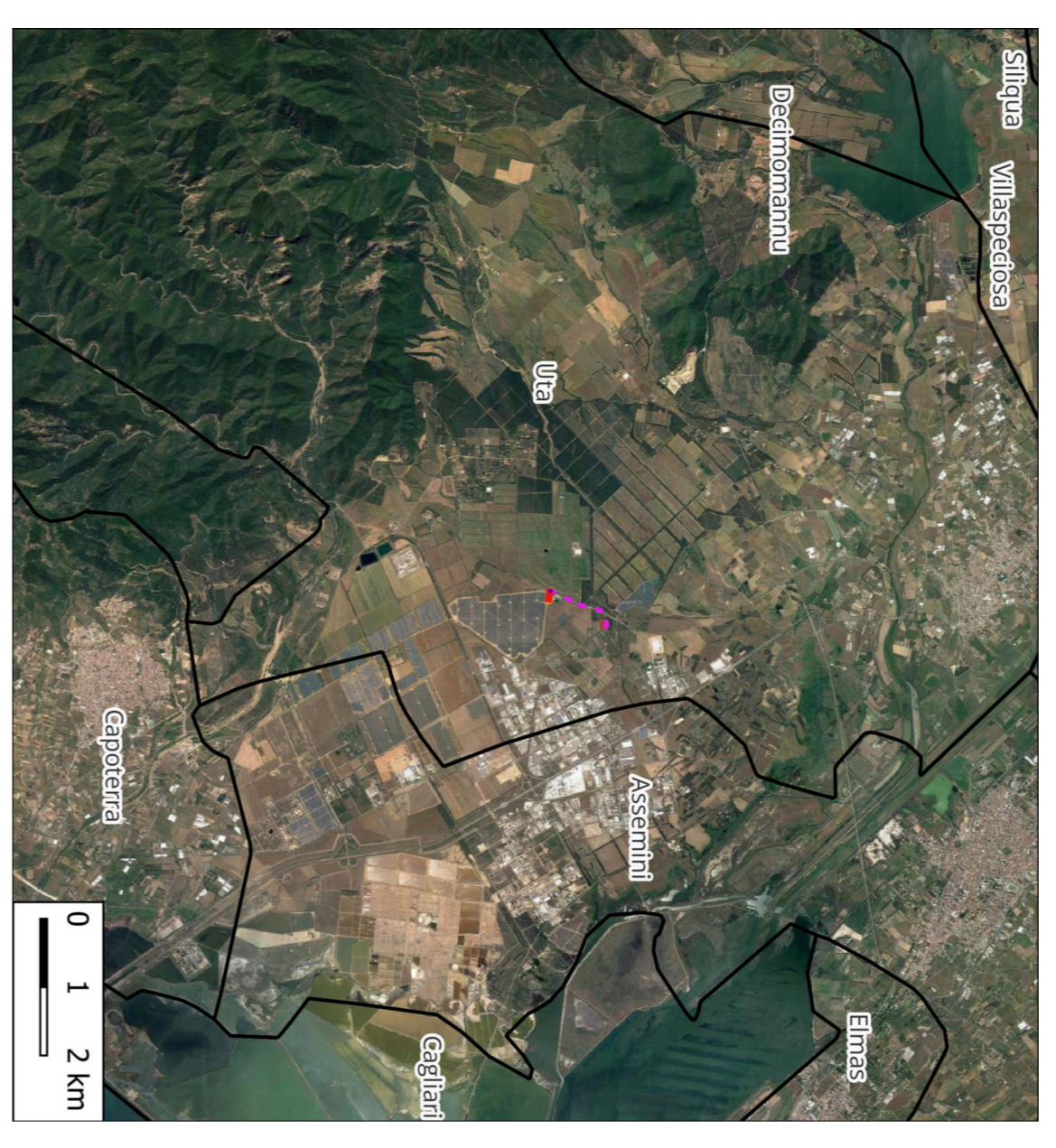


- PAI-PGRA-P-SFF (2022)**
Pericolo Idraulico Rev. Dic. 22
- H+* - (Aree da modellazione 2D con Vp <= 0,75)
 - H0 - P0 (Tratto studiato nel quale la piena risulta contenuta all'interno delle sponde per tutti i Tr)
 - H1 - P1 (Aree a pericolosità idraulica Moderata o Fascia geomorfologica)
 - H2 - P2 (Aree a pericolosità idraulica Media)
 - H3 - P2 (Aree a pericolosità idraulica Elevata)
 - H4 - P3 (Aree a pericolosità idraulica Molto elevata)



- LEGENDA**
- Aree nuove SE di Transizione aereo-cavo PROVVISORIA
 - Cavidotto AT 220 KV di Collegamento alla RTN PROVVISORIO
 - Viabilità nuova di accesso PROVVISORIA
 - Buca giunti
 - Area nuova SE Utenza di Trasformazione - AUTORIZZATA
 - Cavidotto AT 220 KV di Collegamento alla RTN AUTORIZZATO



SANDALIA SOLAR FARM SRL
 Corso Buenos Aires, 54 - 20124 Milano (MI) - Italy. P.I. 02385510512
 PEC sandaliasolarfarm@pec.it
 REA MI 26679339

Impianto fotovoltaico "GGP Solar Farm" 69,52 MWp

sonnedix

**COLLEGAMENTO PROVVISORIO MEDIANTE
 UNA STAZIONE DI TRANSIZIONE
 AEREO-CAVO ATREZZATA, DA
 REALIZZARSI IN ASSE ALLA LINEA RTN
 ESISTENTE AT A 220KV "SULCIS -
 RUMIANCA"**

00	18/01/2024	Emissione	Gruppo di progettazione	Ing. Luca Pratesi	Sandalia Solar Farm
REV.	DATA	OGGETTO	PREPARATO	CONTROLLATO	APPROVATO

GRUPPO DI PROGETTAZIONE:
 Ing. Luca Pratesi
 Dott.ssa Aurora Boni

TITOLO:
INQUADRAMENTO PGRA

IDENTIFICAZIONE ELABORATO
TAV. 05

SCALE: 1:10.000 FORMATO: A1