



SOCIETA' ITALIANA  
 TRAFORO AUTOSTRADALE DEL FREJUS  
 Sede legale: fraz. San Giuliano, 2 - 10059 Susa (TO)



MUSINET ENGINEERING S.p.A.  
 Cso Svizzera, 185  
 10149 TORINO  
 Tel. +39 011 5712411  
 Fax. +39 011 5712426  
 E-mail info@musinet.it  
 PEC musinet@legalmail.it

Gruppo SITAF

P.Iva 08015410015  
 Cap. Soc. E. 520.000 i.v.  
 Cod. fis.e Reg. Imprese  
 TO 08015410015  
 R.E.A. Torino 939200

## T4 TRAFORO AUTOSTRADALE DEL FREJUS

DEPOSITO DI ROCCE DI SCAVO PROVENIENTI  
 DAL TUNNEL DI SICUREZZA DEL TRAFORO  
 AUTOSTRADALE DEL FREJUS IN LOCALITA'  
 "SAGNE EX CANTIERE SINTEX" IN  
 COMUNE DI SALBERTRAND

SITAF SpA  
 per il progetto  
 Il Direttore  
 (Dott. Ing. Massimo BERTI)

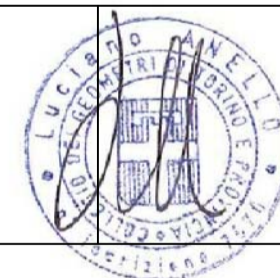
SITAF SpA  
 per il progetto  
 Il Direttore  
 (Dott. Ing. Massimo BERTI)

PROGETTO DEFINITIVO

ESPROPRI  
 Piano Particellare di esproprio

Scala -	0406_180_12_D24EG000_0	Ottobre 2013
2		
1		
0	Ott. 2013	Emissione
REV	DATA	DESCRIZIONE
		Esprogeo
		TRI
		GIO
		APP.

Attività di Supporto Specialistico  
 ESPROGEO  
 Geom. L. Anello



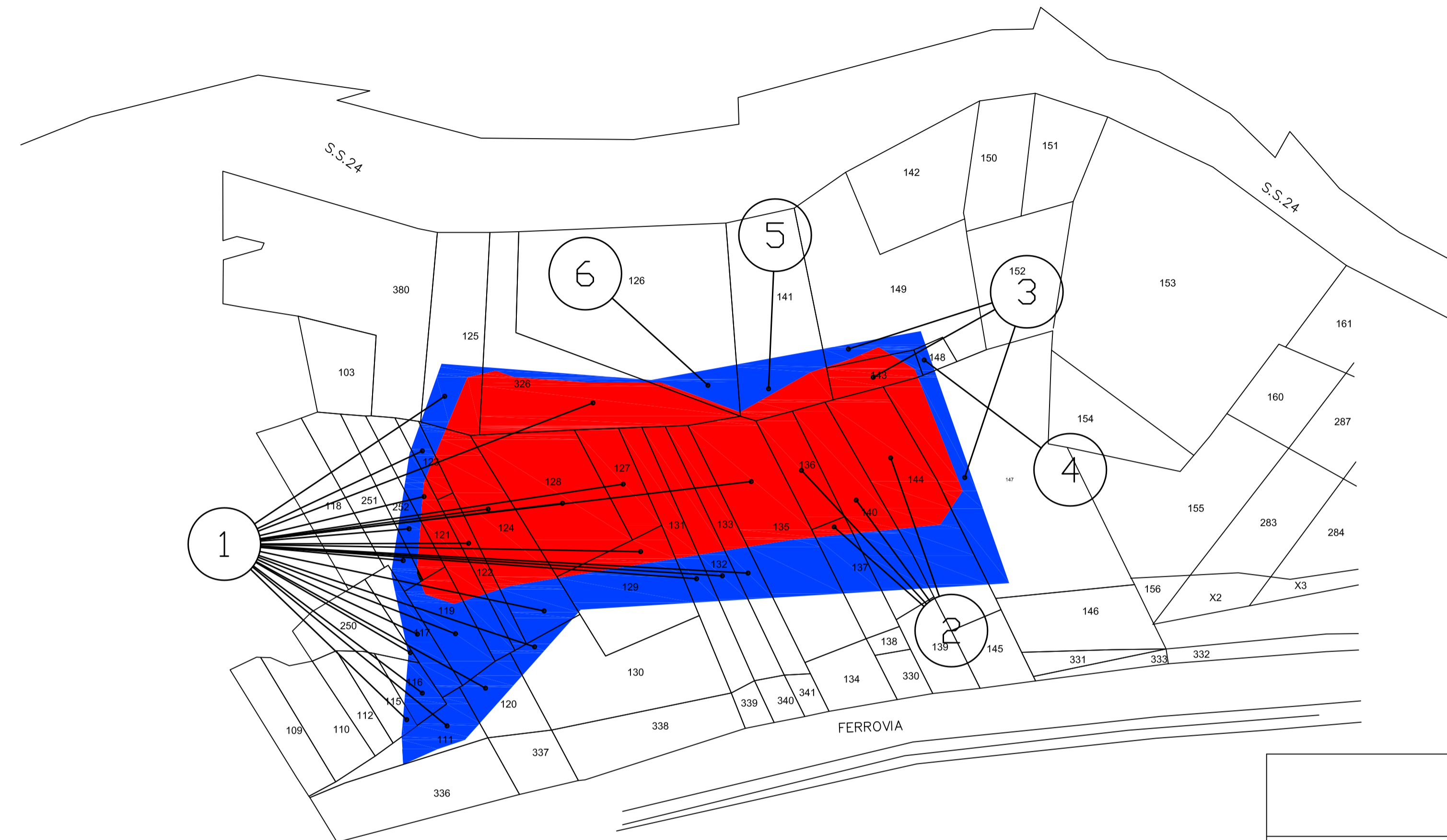
Il Responsabile del progetto  
 MUSINET ENGINEERING S.p.A.  
 Dott. Arch. Corrado Giovannetti

N° TAVOLA

0

Questo disegno e' di proprieta' riservata della MUSINET ENGINEERING S.p.A.; ne e' vietata la riproduzione anche parziale, nonche' la presentazione a terzi senza esplicita autorizzazione. L'inosservanza e' perseguibile ai termini di legge.

## COMUNE DI SALBERTRAND FG 21



Scala 1:1500

SIMBOLOGIA CATASTALE			
	Particella catastale		Viabilità interpodereale
	Strada pubblica		Fossi e/o rii
	Acqua pubblica		Confine di Foglio catastale
			Confine di Comune
SIMBOLOGIA DI PIANO PARTICELLARE			
GRUPPO	DESCRIZIONE		
ESPROPRI		Aree da Espropriare	
		Aree Occupate temporaneamente	
		Numero di piano	