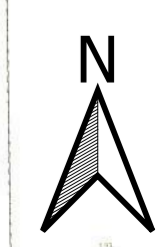
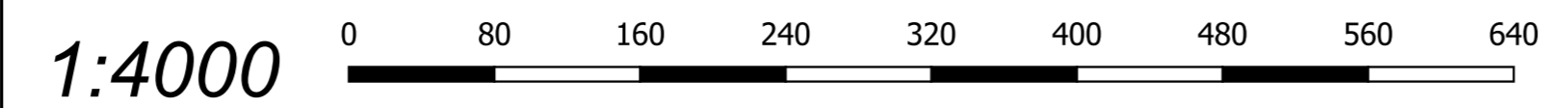
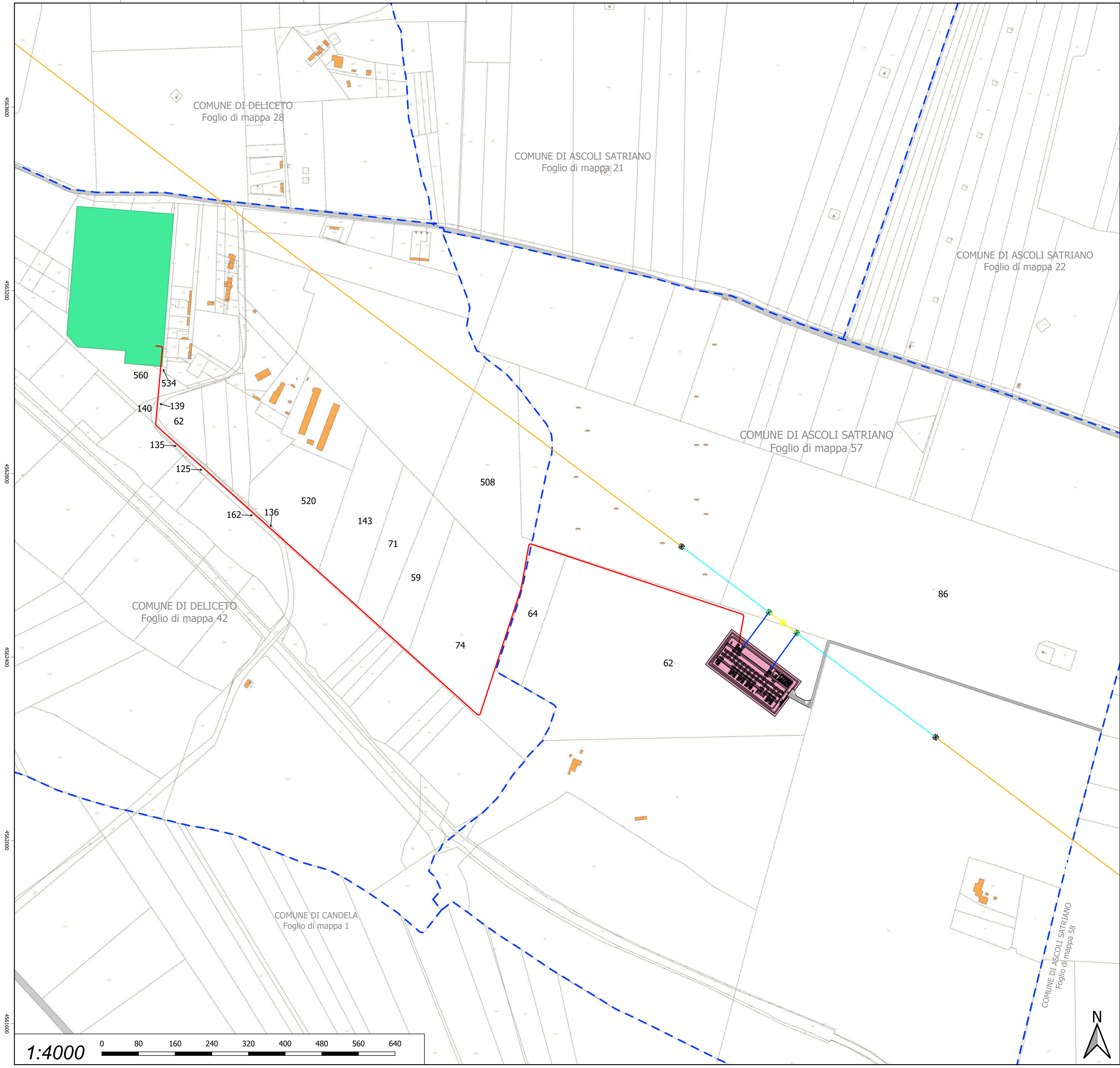




**LEGENDA**

- Entra-esce su linea AT aerea esistente
- Ampliamento 150kV SE DELICETO
- Cavidotto AT interrato
- Traliccio esistente
- Traliccio da dismettere
- Traliccio futuro
- Linea da ritesare
- Linea da dismettere
- Elettrodotto esistente aereo 150kV
- Viabilità esistente
- Viabilità di accesso
- Area ampliamento 150kV
- SE DELICETO 380-150kV
- Area viabilità esistente
- Area accesso
- Confine foglio di mappa



**TERNA S.p.A.**  
**Viale Egidio Galbani, 70 - 00156 Roma**

COMUNE DI DELICETO (FG)

**OPERE DI CONNESSIONE**  
**AMPLIAMENTO DELLA STAZIONE ELETTRICA RTN DI**  
**TRASFORMAZIONE 380/150 KV IN AGRO DI DELICETO (FG)**

Codice Pratica: 202000316

Tipo:  
**Inquadramento delle opere RTN su MAPPA CATASTALE**

Scala: 1:4000  
 Elaborato: 202000316\_PTO\_02D\_03  
 Formato:  
 Data: Febbraio 2023

Committente:  
**GRM GROUP S.R.L.**  
 Via Tirreno, n.63 | 85100 - Potenza (PZ)  
 pec: [gmgrouprl@pec.it](mailto:gmgrouprl@pec.it)

Progettazione:  
**MATE System srl**  
 Via Papa Pio XII, n.8  
 70020 - Cassano delle Murge (BA)  
 Tel. +39 080 5746756  
 Mail: [info@matesystem.it](mailto:info@matesystem.it) | [pec.matesystem@pec.it](mailto:pec.matesystem@pec.it)

Progettista:  
 Ing. Francesco AMERSON  
 Sez. A - 8904

Progettista:  
 Ing. Nicola INCAMPO  
 Sez. A - 6210

**Estremi per il benessere di Terna:**

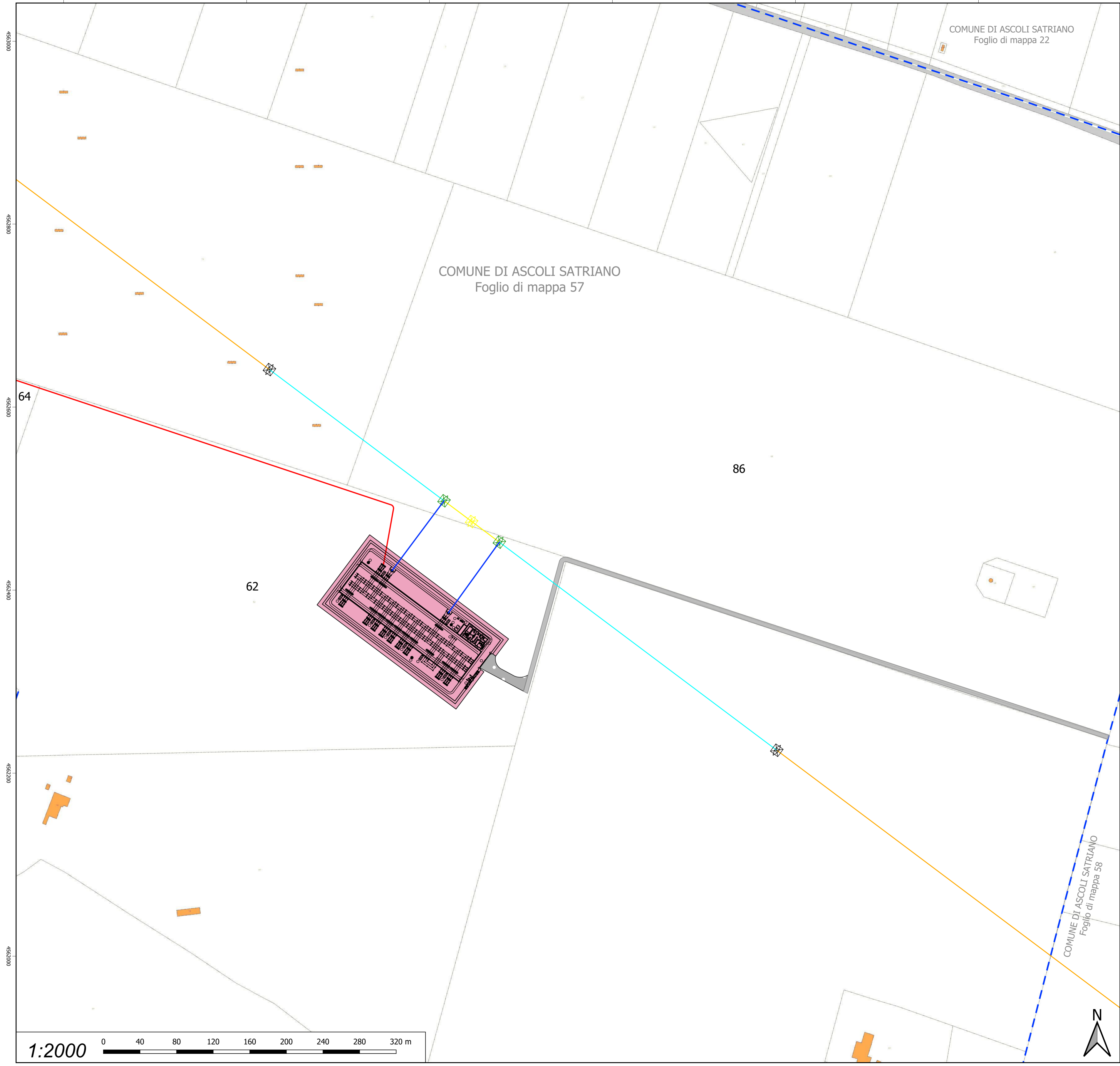
Rev. n°	Data	Descrizione	Redatto	Controllato	Approvato
00	12/07/2022	1° Emissione - presentazione per benessere TERNA	CIRROTTOLA	SPINELLI	AMBRON
01	14/11/2022	2° Emissione - presentazione per benessere TERNA	INCAMPO	INCAMPO	INCAMPO
02	09/01/2023	Integrazione- presentazione per benessere TERNA	INCAMPO	INCAMPO	INCAMPO
03	14/02/2023	2°Integrazione- presentazione per benessere TERNA	INCAMPO	INCAMPO	INCAMPO

Questo documento contiene informazioni di proprietà della società MATE System srl e deve essere utilizzato esclusivamente per le finalità per le quali è stato ricevuto. È vietata qualsiasi forma di riproduzione o di divulgazione senza l'esplicito consenso della MATE System srl. This document contains information proprietary to the company MATE System srl and it will have to be used exclusively for the purposes for which it has been furnished. Whichever shape of spreading or reproduction without the written permission of MATE System srl is prohibited.



**LEGENDA**

- Entra-esce su linea AT aerea esistente
- Ampliamento 150kV SE DELICETO
- Cavidotto AT interrato
- Traliccio esistente
- Traliccio da dismettere
- Traliccio futuro
- Linea da ritesare
- Linea da dismettere
- Elettrodotto esistente aereo 150kV
- Viabilità esistente
- Viabilità di accesso
- Area ampliamento 150kV
- Area viabilità esistente
- Area accesso
- - - Confine foglio di mappa



**TERNA S.p.A.**  
**Viale Egidio Galbani, 70 - 00156 Roma**

COMUNE DI DELICETO (FG)

**OPERE DI CONNESSIONE  
 AMPLIAMENTO DELLA STAZIONE ELETTRICA RTN DI  
 TRASFORMAZIONE 380/150 KV IN AGRO DI DELICETO (FG)**

Codice Pratica: 202000316

Tipo: **Inquadramento delle opere RTN su MAPPA CATASTALE**

Scala: 1:4000  
 Elaborato: 20200316\_PTD\_02D03  
 Formato:  
 Data: Febbraio 2023

Committente: **GRM GROUP S.R.L.**  
 Via Tirreno, n.63 | 85100 - Potenza (PZ)  
 pec: [grmgroupsrl@pec.it](mailto:grmgroupsrl@pec.it)

Progettazione: **MATE System srl**  
 Via Pippo Pio XI, n.8  
 70020 - Casano delle Murge (BA)  
 Tel: +39 080 5740759  
 Mail: [info@matelab.com](mailto:info@matelab.com) | [pec.mate@matelab.com](mailto:pec.mate@matelab.com)

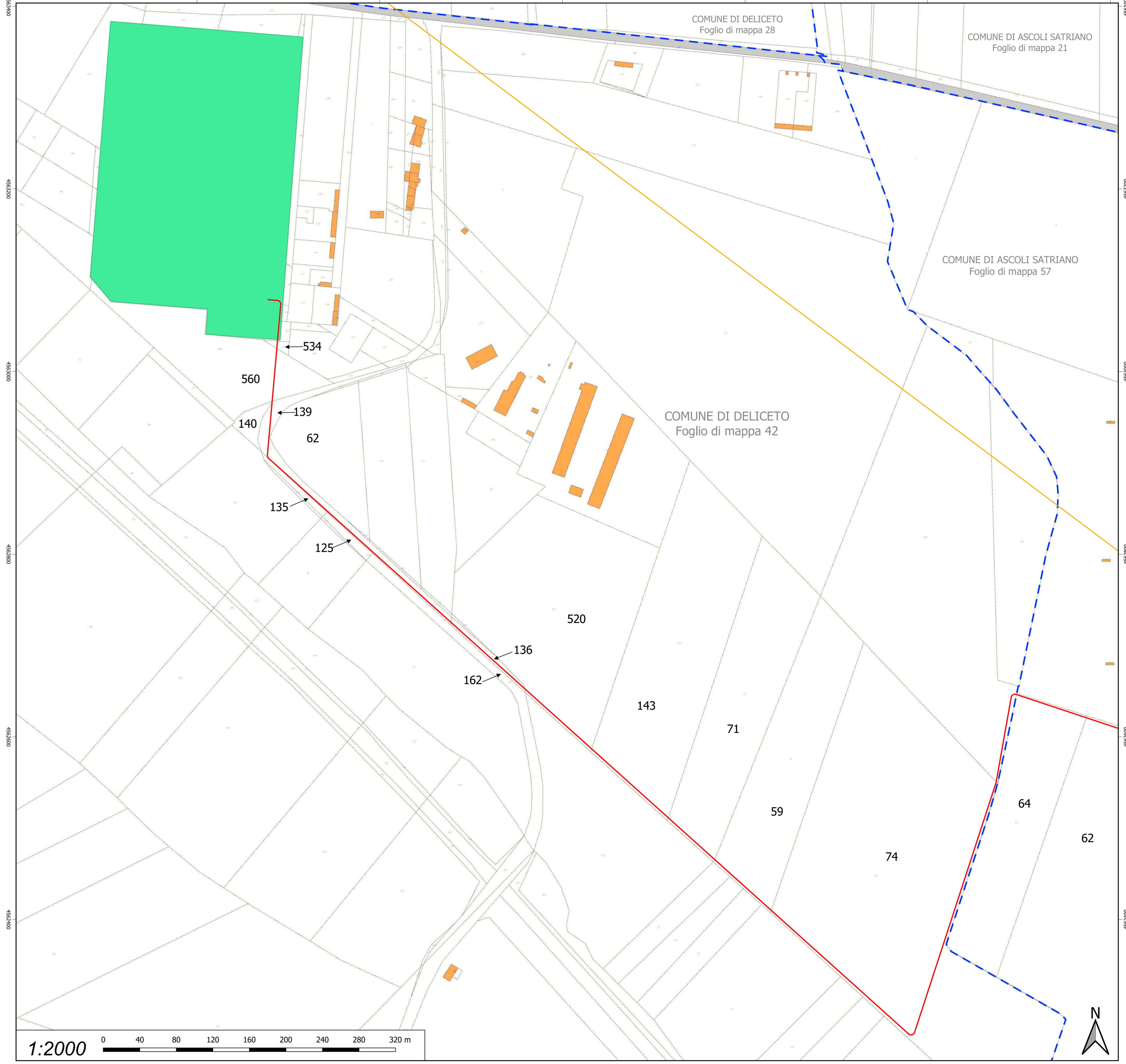
Progettista: **Ing. Francesco...**  
 Progettista: **Ing. Nicola Incampo**

**Estremi per il benessere di Terna:**

Rev. n°	Data	Descrizione	Redatto	Controlato	Approvato
00	12/07/2022	1° Emissione - presentazione per benessere TERNA	CIRROTTOLA	SPINELLI	AMBRONI
01	14/11/2022	2° Emissione - presentazione per benessere TERNA	INCAMPO	INCAMPO	INCAMPO
02	08/01/2023	Integrazione - presentazione per benessere TERNA	INCAMPO	INCAMPO	INCAMPO
03	14/01/2023	2° Integrazione - presentazione per benessere TERNA	INCAMPO	INCAMPO	INCAMPO



- LEGENDA**
- Cavidotto AT interrato
  - Elettrodotto esistente aereo 150kV
  - SE\_DELICETO 380-150kV
  - - - Confine foglio di mappa



**TERNA S.p.A.**  
**Viale Egidio Galbani, 70 - 00156 Roma**

COMUNE DI DELICETO (FG)

**OPERE DI CONNESSIONE  
 AMPLIAMENTO DELLA STAZIONE ELETTRICA RTN DI  
 TRASFORMAZIONE 380/150 KV IN AGRO DI DELICETO (FG)**

Codice Pratica: 202000316

Tipo: Scala: 1:4000  
**Inquadramento delle opere RTN su MAPPA CATASTALE** Elaborato: 202000316\_PTO\_02D-03

Comittente: **GRM GROUP S.R.L.** **GRM GROUP SRL**  
L. Amministratore  
 Via Tirreno, n.63 | 85100 - Potenza (PZ)  
 pec: [grmgrouprsi@pec.it](mailto:grmgrouprsi@pec.it)

Progettazione: **MATE System srl** Progettista: **Ing. Francesco Amadio**  
 Via Papa Pio XII, n. 8  
 70030 - Cassano della Murgia (BA)  
 Tel. +39 080 9740150  
 Mail: [info@mate-system.it](mailto:info@mate-system.it) | [pec.mate-system@pec.it](mailto:pec.mate-system@pec.it)

**Ing. Nicola Incampo** Progettista: **Ing. Nicola Incampo**  
 Ateneo BA-70022  
 P. IVA 09150200723  
 Codice Ingegneri di Bari n° 0200  
 PEC: [nicola.incampo0200@pec.ordineing.it](mailto:nicola.incampo0200@pec.ordineing.it)

**Estremi per il benessere di Terna:**

Rev. n°	Data	Descrizione	Redatto	Controllato	Approvato
00	12/07/2022	1° emissione - presentazione per benessere TERNA	CIRROTTOLA	SPINELLI	AMBRON
01	14/11/2022	2° emissione - presentazione per benessere TERNA	INCAMPO	INCAMPO	INCAMPO
02	08/01/2023	Integrazione - presentazione per benessere TERNA	INCAMPO	INCAMPO	INCAMPO
03	14/02/2023	2° integrazione - presentazione per benessere TERNA	INCAMPO	INCAMPO	INCAMPO

Questo documento è riservato ai destinatari per i quali è stato creato. Se non sei un destinatario, ti viene richiesto di non diffondere, copiare o utilizzare questo documento. Per ulteriori informazioni, ti invitiamo a contattare il nostro servizio clienti al numero 11222. Questo documento è stato generato automaticamente dal sistema di gestione dei documenti di Terna. Qualsiasi stampa o riproduzione di questo documento è vietata senza il permesso scritto di Terna. Terna si riserva il diritto di modificare questo documento senza preavviso.

