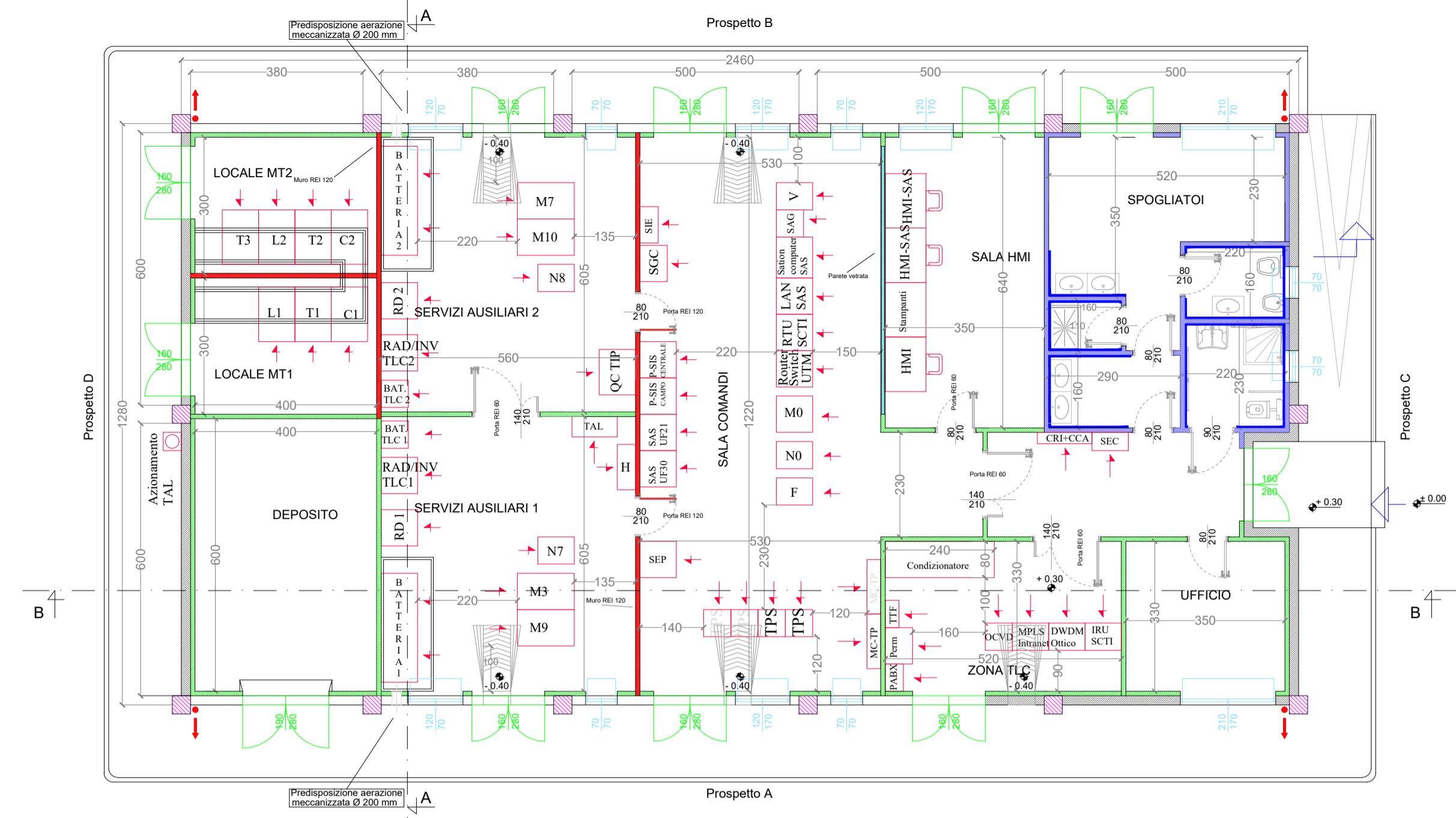


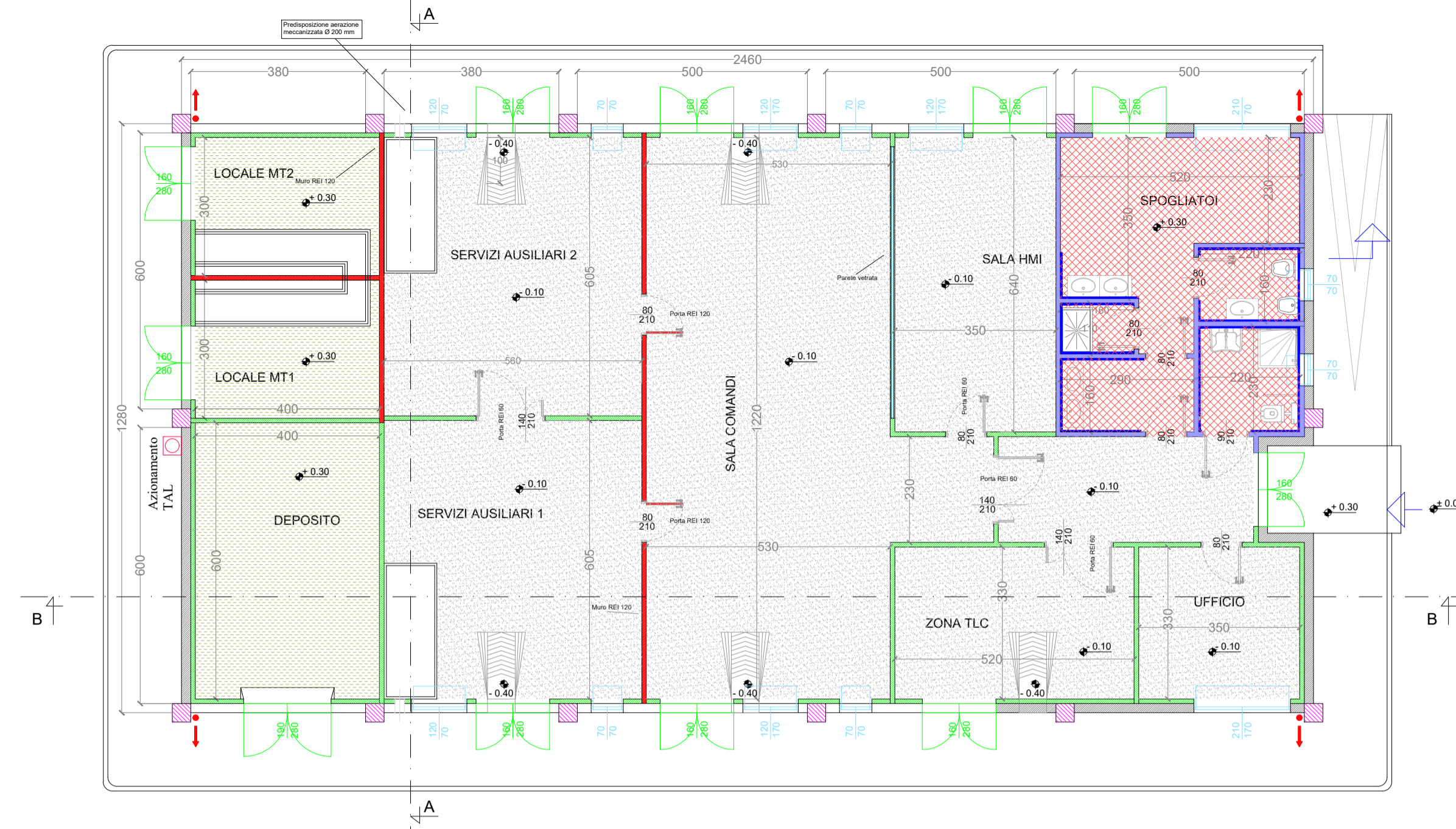
PIANTA

Scala 1:100



PIANTA DI FINITURE PAVIMENTO

Scala 1:100

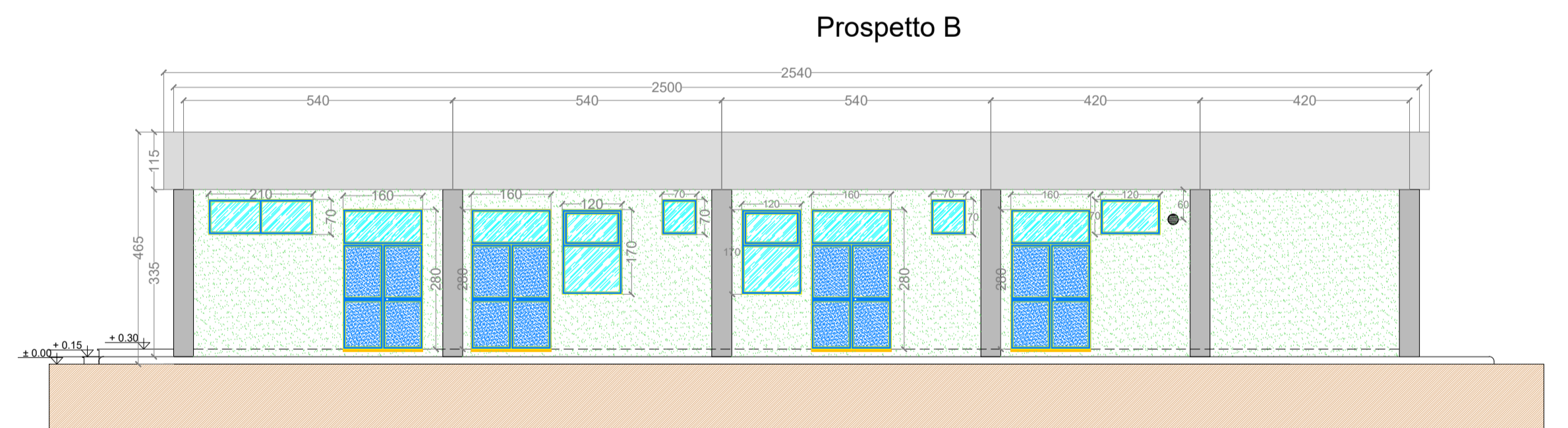
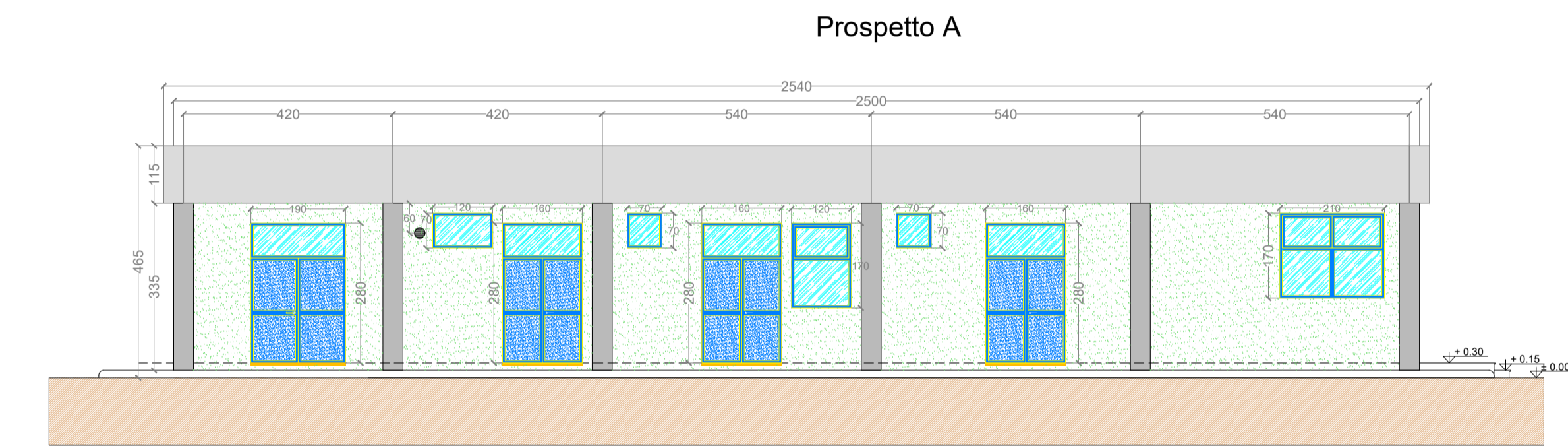


LEGENDA PIANTE

	PANNELLO DI TAMPONAMENTO PREFABBRICATO
	PILASTRI
	PARETI E CONTROPARETI IN CARTONGESSO CON IDROLASTRA
	PARETI IN CARTONGESSO REI 60
	PARETI IN CARTONGESSO REI 120
	PARETE VETRATA TRA SALA CONTROLLO E SALA COMANDI
	RIVESTIMENTO CON PIASTRELLA STESSA TIPOLOGIA PAVIMENTO
	PAVIMENTAZIONE CON PIASTRELLA IN GRES BATTISCOPA A MEZZA PIASTRELLA DELLA STESSA TIPOLOGIA
	PAVIMENTO INDUSTRIALE GRIGIO CON TRATTAMENTO ANTIPOLVERE
	PAVIMENTO INDUSTRIALE GRIGIO CON TRATTAMENTO ANTIPOLVERE
	SCARICHI ACQUE PIOVANE
	QUOTE SUI PROSPETTI
	QUOTE IN PIANTE
	FINESTRE
	PORTE ESTERNE
	PORTE INTERNE REI 60
	PORTE INTERNE
	PORTE ESTERNE REI 120

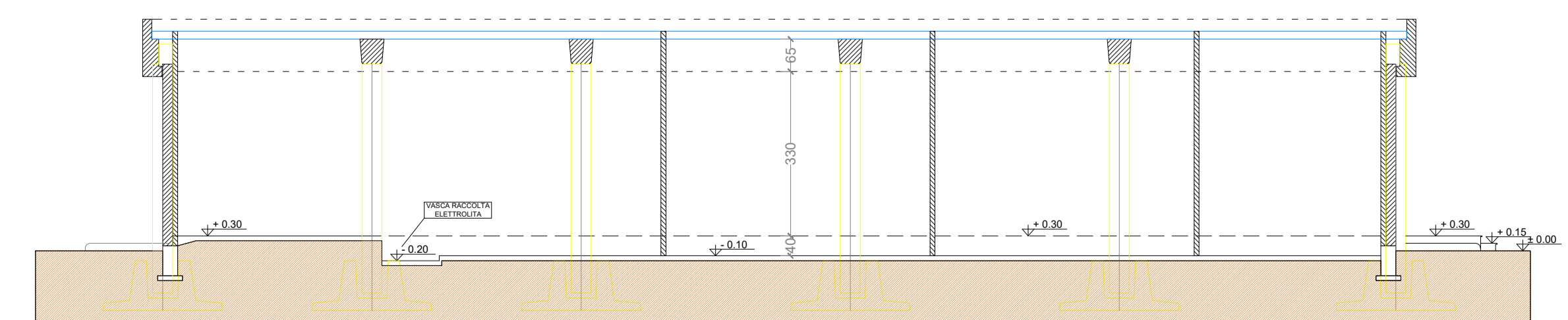
PROSPETTI

Scala 1:100



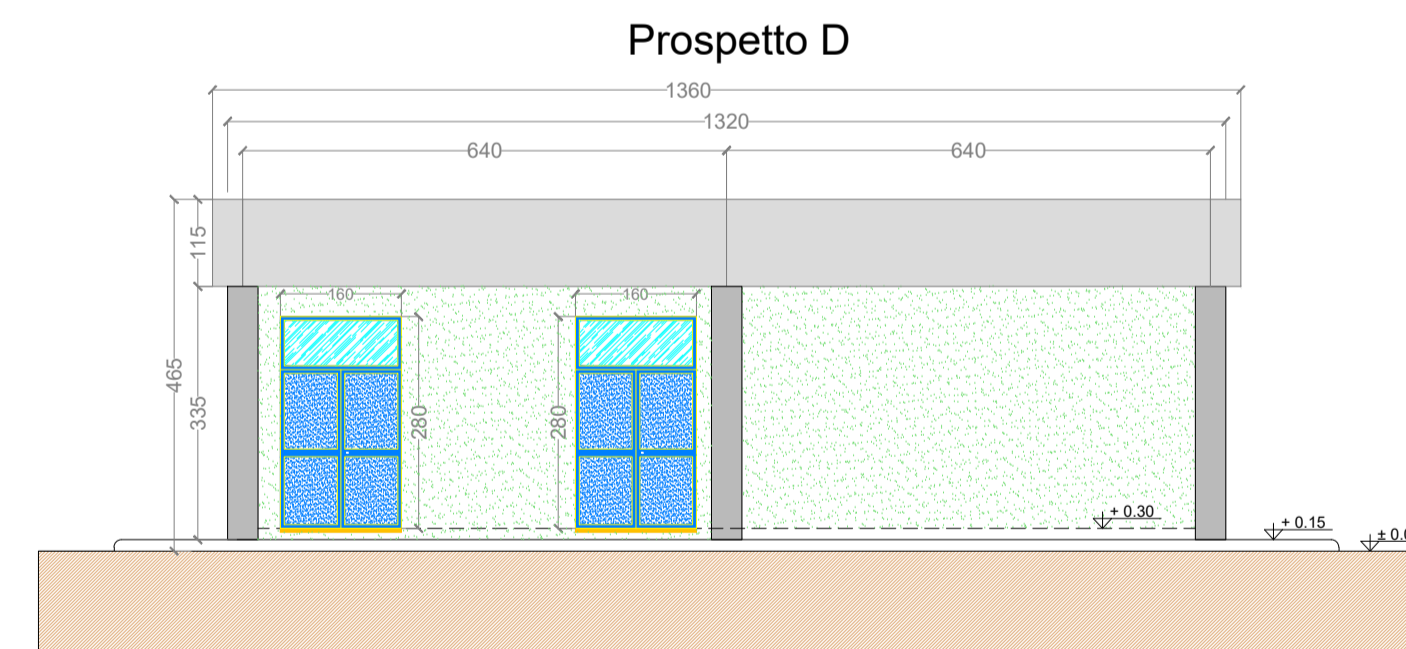
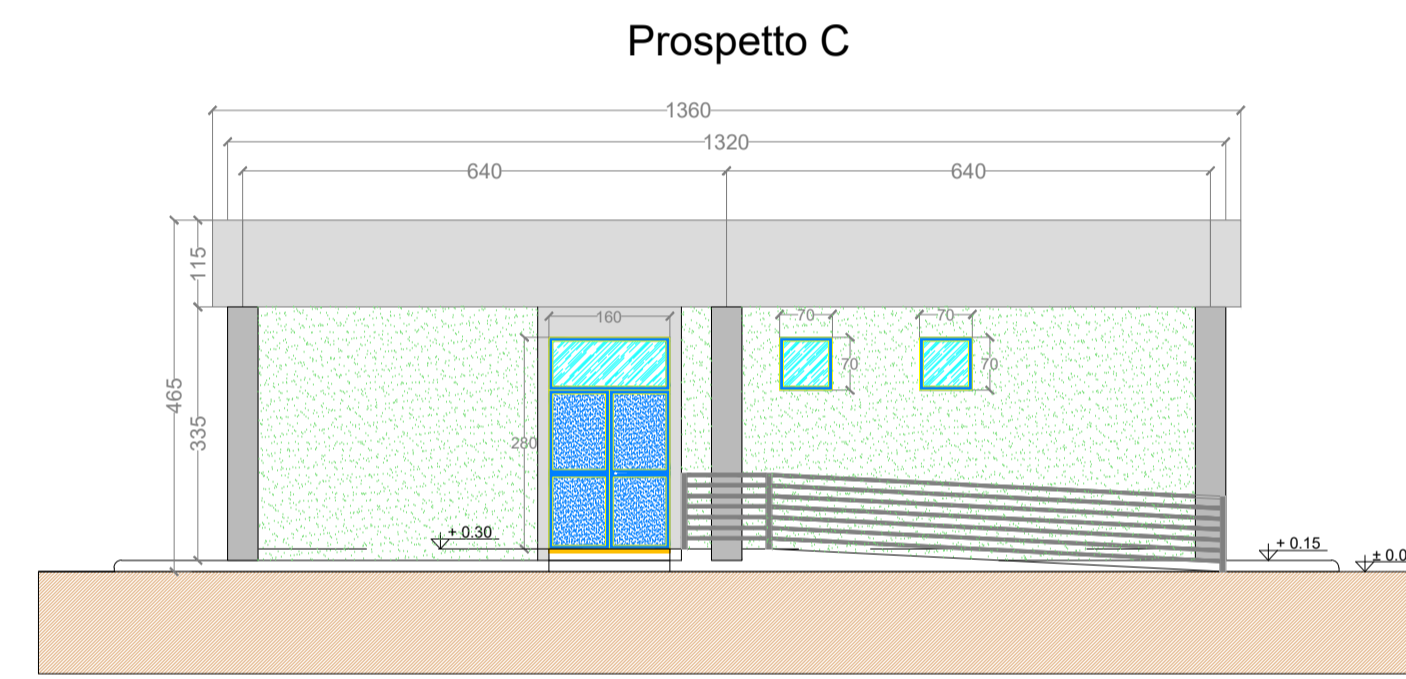
SEZIONE B-B

Scala 1:100



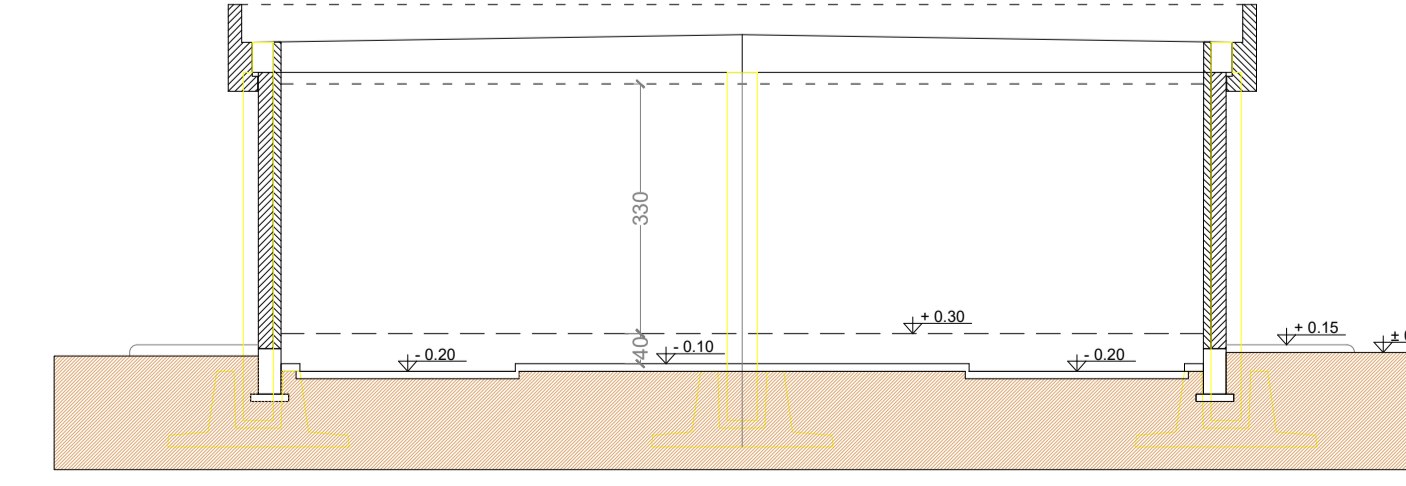
PROSPETTI

Scala 1:100



SEZIONE A-A

Scala 1:100



TERNA S.p.A.
Viale Egidio Galbani, 70 - 00156 Roma

COMUNE DI DELICETO (FG)

**OPERE DI CONNESSIONE
 AMPLIAMENTO DELLA STAZIONE ELETTRICA RTN DI
 TRASFORMAZIONE 380/150 KV IN AGRO DI DELICETO (FG)**

Codice Pratica: 202000316

Scala: 1:100
 Elaborato: 202000316_PTO_04A-00
 Formato: A1
 Data: Luglio 2022

Committente: **GRM GROUP S.R.L.**
 Via Tirreno, n.63 | 85100 - Potenza (PZ)
 pec: grmgrouprl@pec.it

Progettazione: **MATE System srl**
 Via Papa Pio XII, n.8
 70020 - Cassano delle Murge (BA)
 Tel. +39 080 5746758
 Mail: info@matesystem.it | matesystem@pec.it

Progettista: **Ing. Francesco Ambrone**
 Ing. Francesco Ambrone
 Sez. A - 8904
 Ordine Ingegneri di Bari n° 6290
 PEC: nicola.incampo@pec.ordineingegneri.it

Progettista: **Ing. Nicola Incampo**
 Ing. Nicola Incampo
 Sez. A - 8904
 Ordine Ingegneri di Bari n° 6290
 PEC: nicola.incampo@pec.ordineingegneri.it

Estremi per il benessere di Terna:

Rev. n°	Data	Descrizione	Redatto	Controllato	Approvato
00	12/07/2022	1° Emissione - presentazione per benessere TERNA	CIRROTTOLA	SPINELLI	AMBRONE

Questo documento contiene informazioni di proprietà della società Mate System srl e deve essere utilizzato esclusivamente dal destinatario in relazione alle finalità per le quali è stato fornito. È vietata qualsiasi forma di riproduzione o di divulgazione senza l'esplicito consenso della Mate System srl.
 This document contains information proprietary to the company Mate System srl and it will have to be used exclusively for the purposes for which it has been furnished. Whichever shape of spreading or reproduction without the written permission of Mate System srl is prohibited.