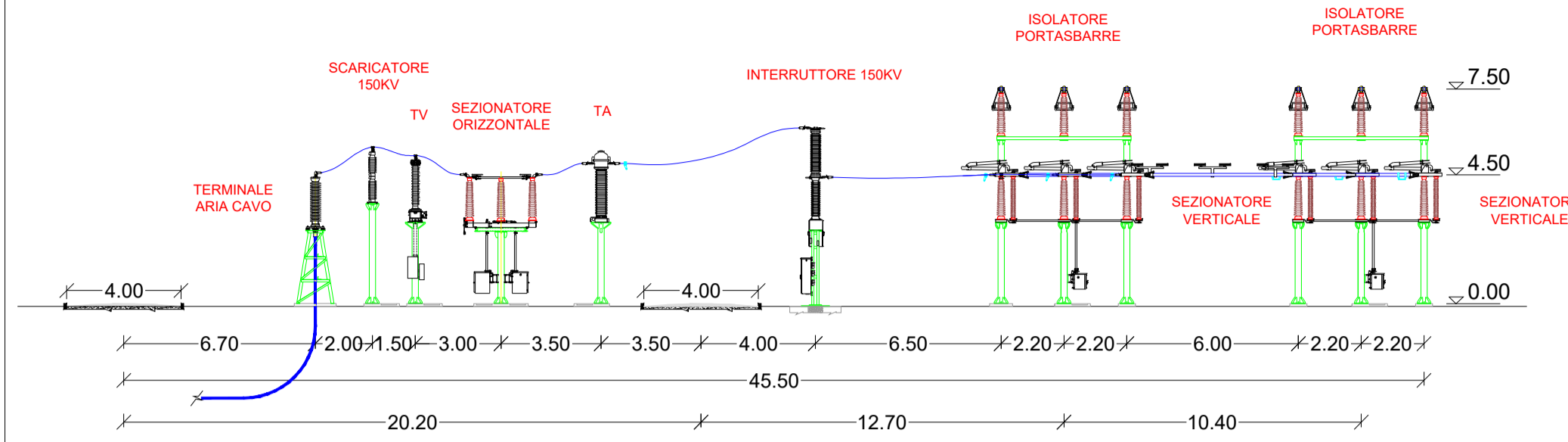


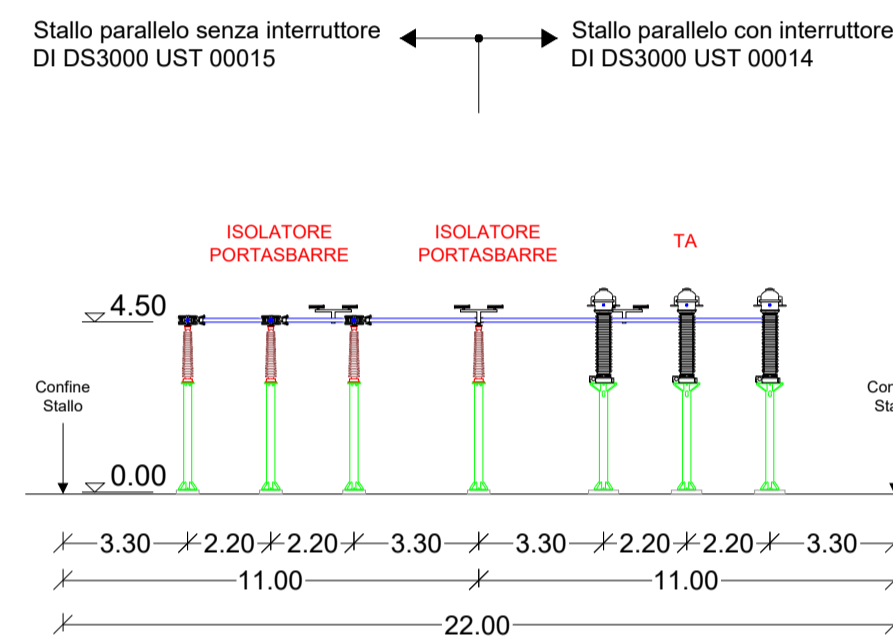
SEZIONE A-A - LINEA IN CAVO CON SCARICATORI

Scala 1:200



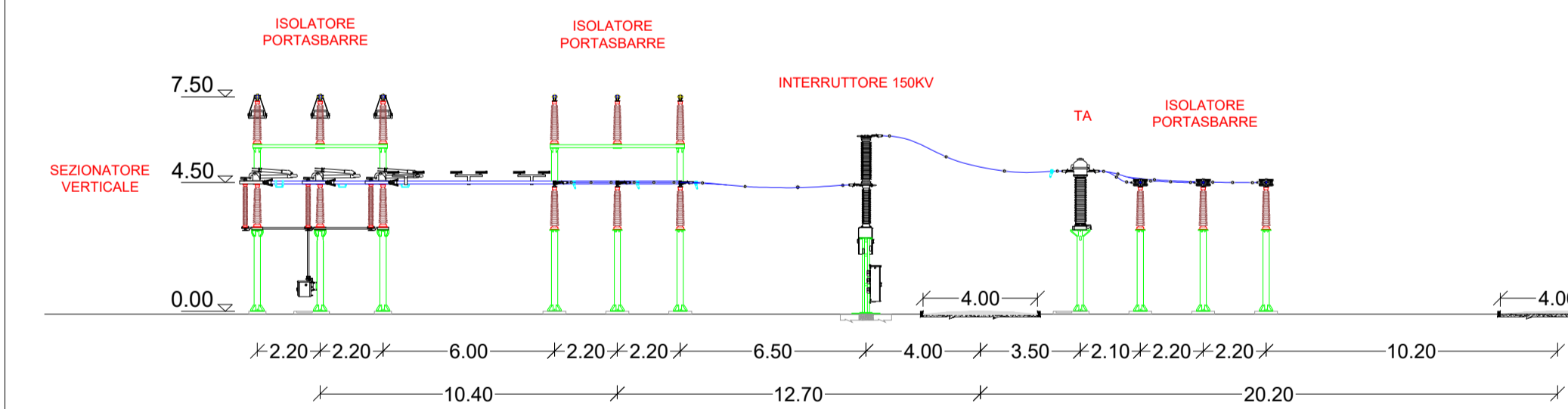
SEZIONE D-D - PARALLELO MODELLO TRAVERSO

Scala 1:200



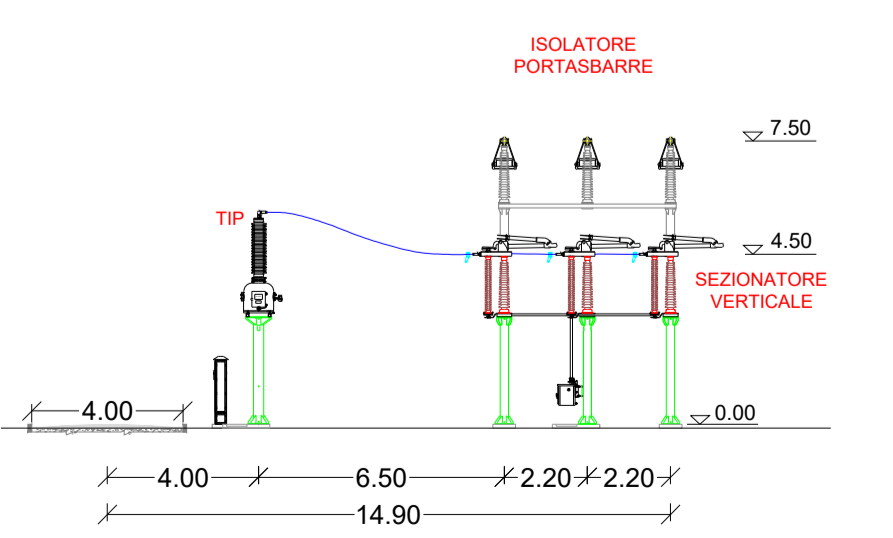
SEZIONE E-E - PARALLELO CON INTERRUTTORE

Scala 1:200



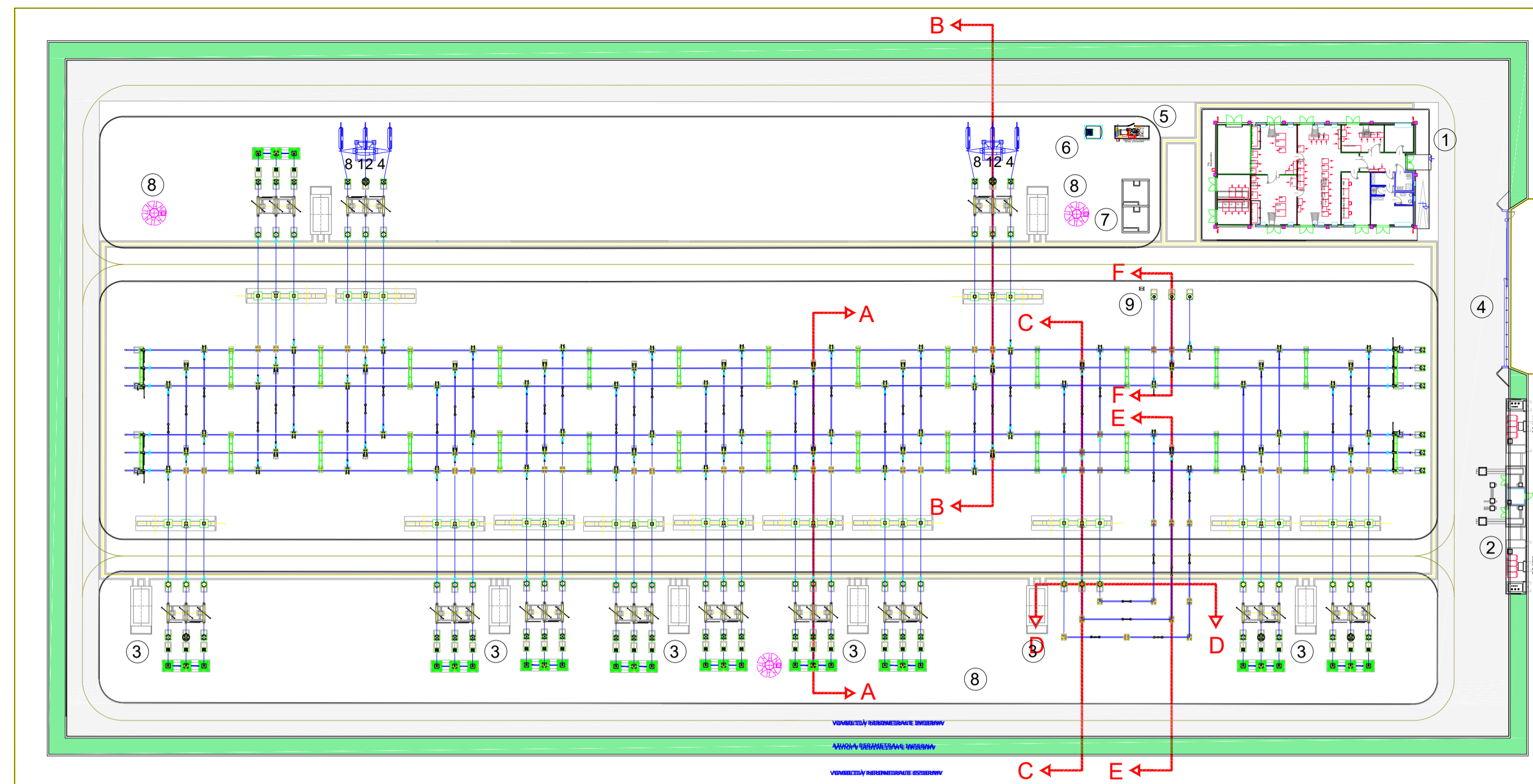
SEZIONE F-F - STALLO TIP

Scala 1:200



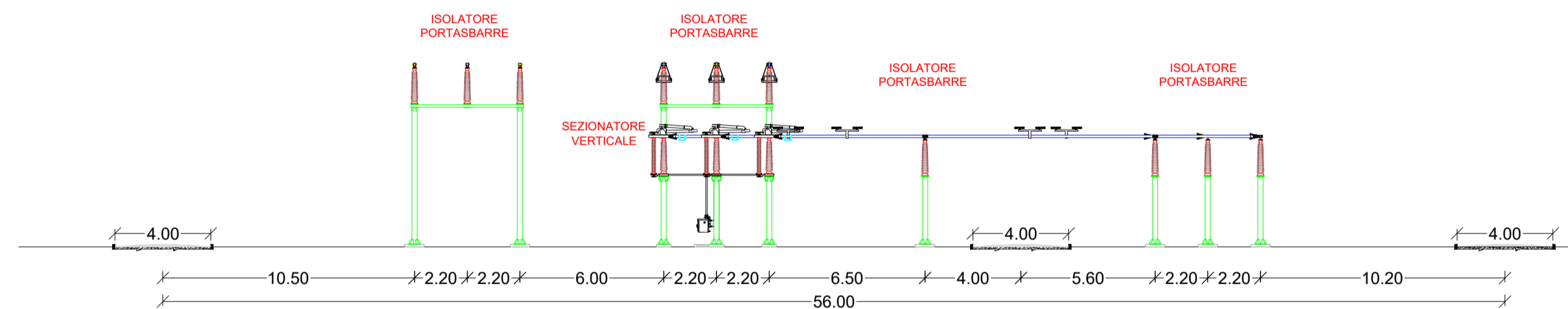
PLANIMETRIA GENERALE

Scala 1:500



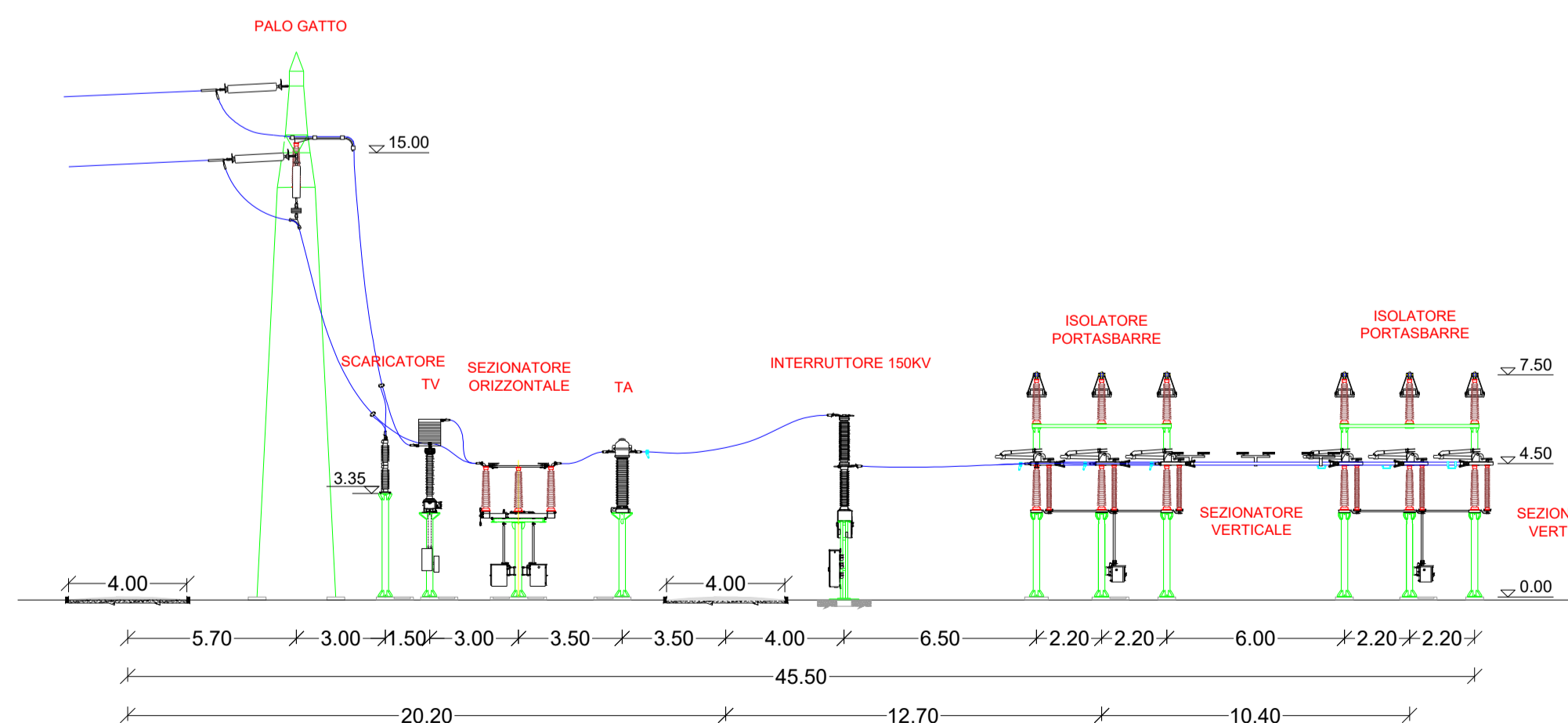
SEZIONE C-C - PARALLELO SENZA INTERRUTTORE

Scala 1:200



SEZIONE B-B - LINEA DIRITTA

Scala 1:200



LEGENDA

1	EDIFICIO INTEGRATO COMANDI E SERVIZI AUSILIARI
2	EDIFICIO PUNTI DI CONSEGNA ALIM. MT S.A. (DG 2092)
3	CHIOSCHI APP. PERIFERICHE SISTEMA DI CONTROLLO
4	CANCELLO CARRAIO APRIBILE A DUE ANTE
5	GE
6	SERBATOIO GASOLIO INTERRATO
7	FONDAZIONE TRASFORMATORI MT/bt (con copertura)
8	TORRI FARO
9	TRASFORMATORI INDUTTIVI DI POTENZA (TIP)
	AIUOLA PERIMETRALE - 2 mt
	VIABILITA' STAZIONE - 4 mt
	VIABILITA' ESTERNA - 4 mt

TERNA S.p.A.
Viale Egidio Galbani, 70 - 00156 Roma

COMUNE DI DELICETO (FG)

**OPERE DI CONNESSIONE
AMPLIAMENTO DELLA STAZIONE ELETTRICA RTN DI
TRASFORMAZIONE 380/150 KV IN AGRO DI DELICETO (FG)**

Codice Pratica: 202000316

Tipo: **SEZIONI LONGITUDINALI DELLE VARIE PARTI DI IMPIANTO**

Scale: Varie
Elaborato: 202000316_PTO_06-00
Formato: 945x594
Data: Novembre 2022

Committente: **GRM GROUP S.R.L.**
Via Tirreno, n.63 | 85100 - Potenza (PZ)
pec: grmgrouprl@pec.it

Progettazione: **MATE System srl**
Via Papa Pio XII, n.8
70020 - Cassano delle Murge (BA)
Tel: +39 080 5746758
Mail: info@matesystemsrl.it | Pec: matesystem@pec.it

Progettista: **Ing. Nicola Incampo**
Altamura BA-70022
P.IVA 08150200723
Ordine Ingegneri di Bari n°6280
PEC: nicola.incampo6280@pec.ordingbari.it

Stampa:

Estremi per il benessere di Terna:

Rev. n°	Data	Descrizione	Redatto	Controllato	Approvato
00	12/07/2022	1° Emissione - presentazione per benessere TERNA	CIRROTTOLA	SPINELLI	AMBRON
01	14/11/2022	2° Emissione - presentazione per benessere TERNA	ADORNO	ADORNO	AMBRON

Questo documento contiene informazioni di proprietà della società MATE System srl e deve essere utilizzato esclusivamente dal destinatario in relazione alla finalità per la quale è stato ricevuto. E' vietata qualsiasi forma di riproduzione o di divulgazione senza l'esplicito consenso della MATE System srl. This document contains information proprietary to the company MATE System srl and it will have to be used exclusively for the purposes for which it has been furnished. Whichever shape of spreading or reproduction without the written permission of MATE System srl is prohibited.