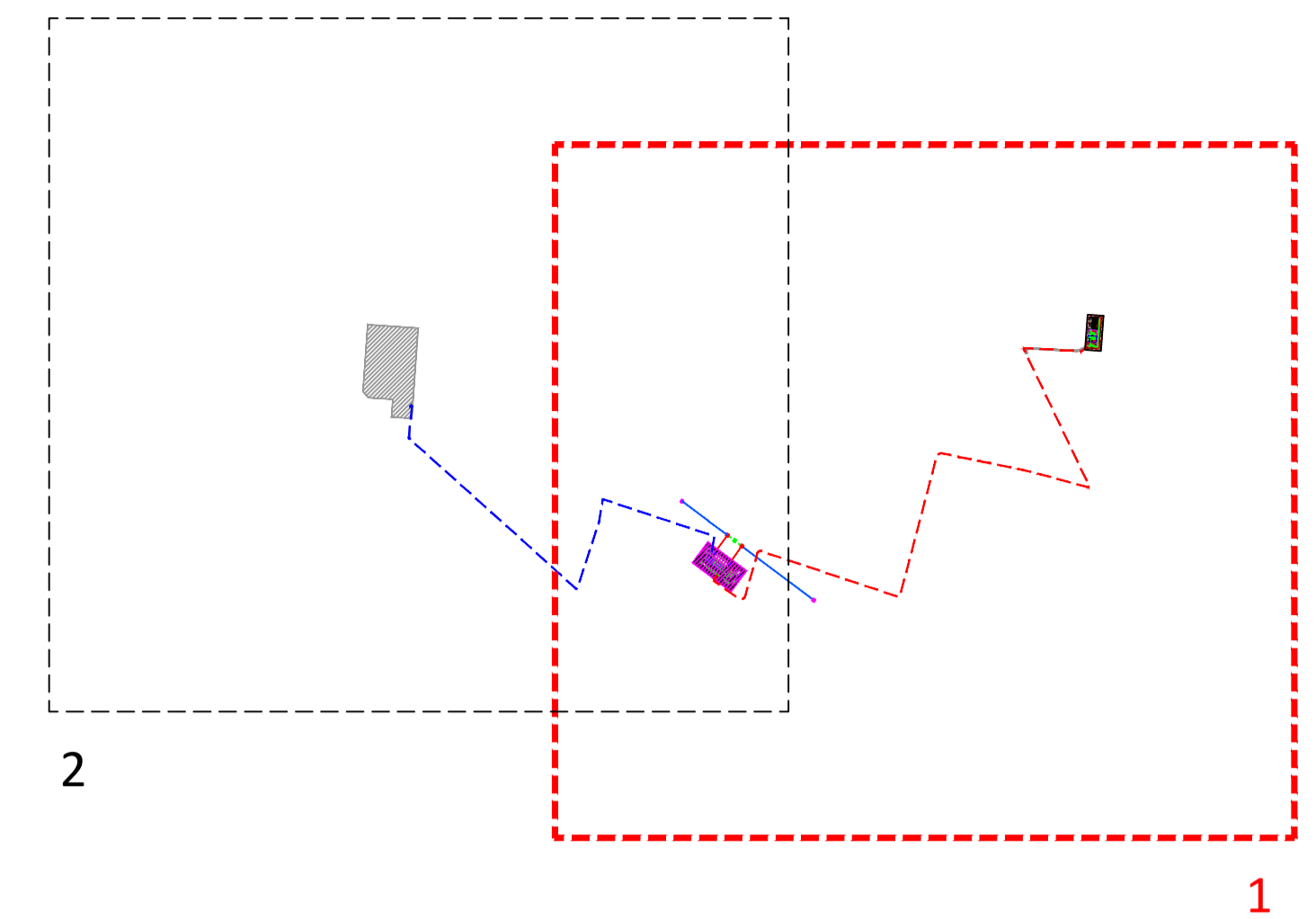


# COMUNE DI ASCOLI SATRIANO

# COMUNE DI CANDELA

## Quadro di unione



## Legenda

	Stazione RTN esistente "Deliceto"
	Futura stazione di smistamento Terna 150 kV
	SE condivisione-trasformazione
	Cavo AT 150 kV condiviso
	Collegamento SE Deliceto 380 kV - SE smistamento Ascoli Satriano 150 kV
	Linea aerea AT 150 kV
	Futuri raccordi RTN 150 kV
	Linea aerea AT 150 kV da demolire
	Strada di accesso
	Limiti comunali
	Sostegno esistente
	Sostegno di nuova realizzazione
	Sostegno esistente da demolire

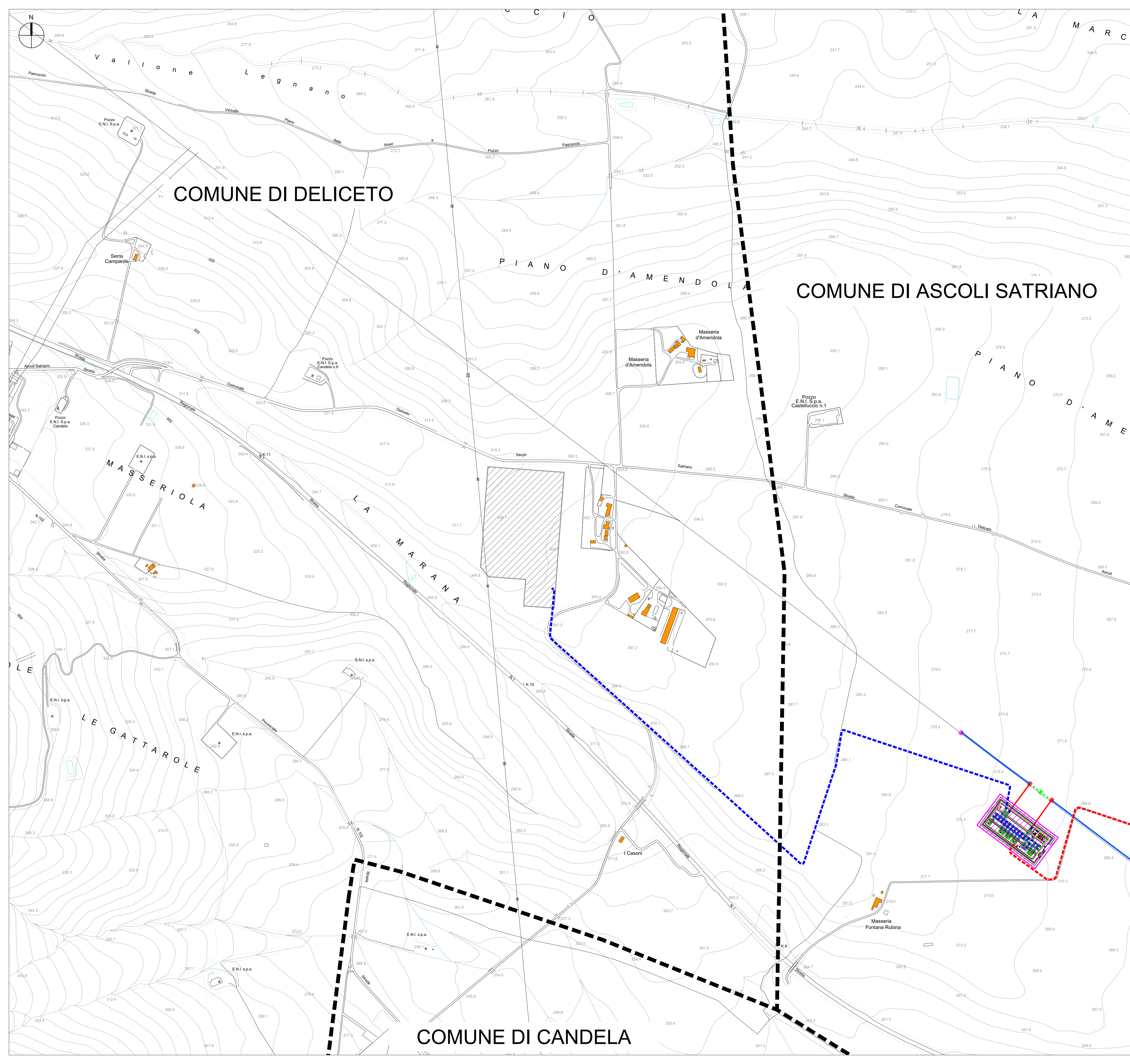




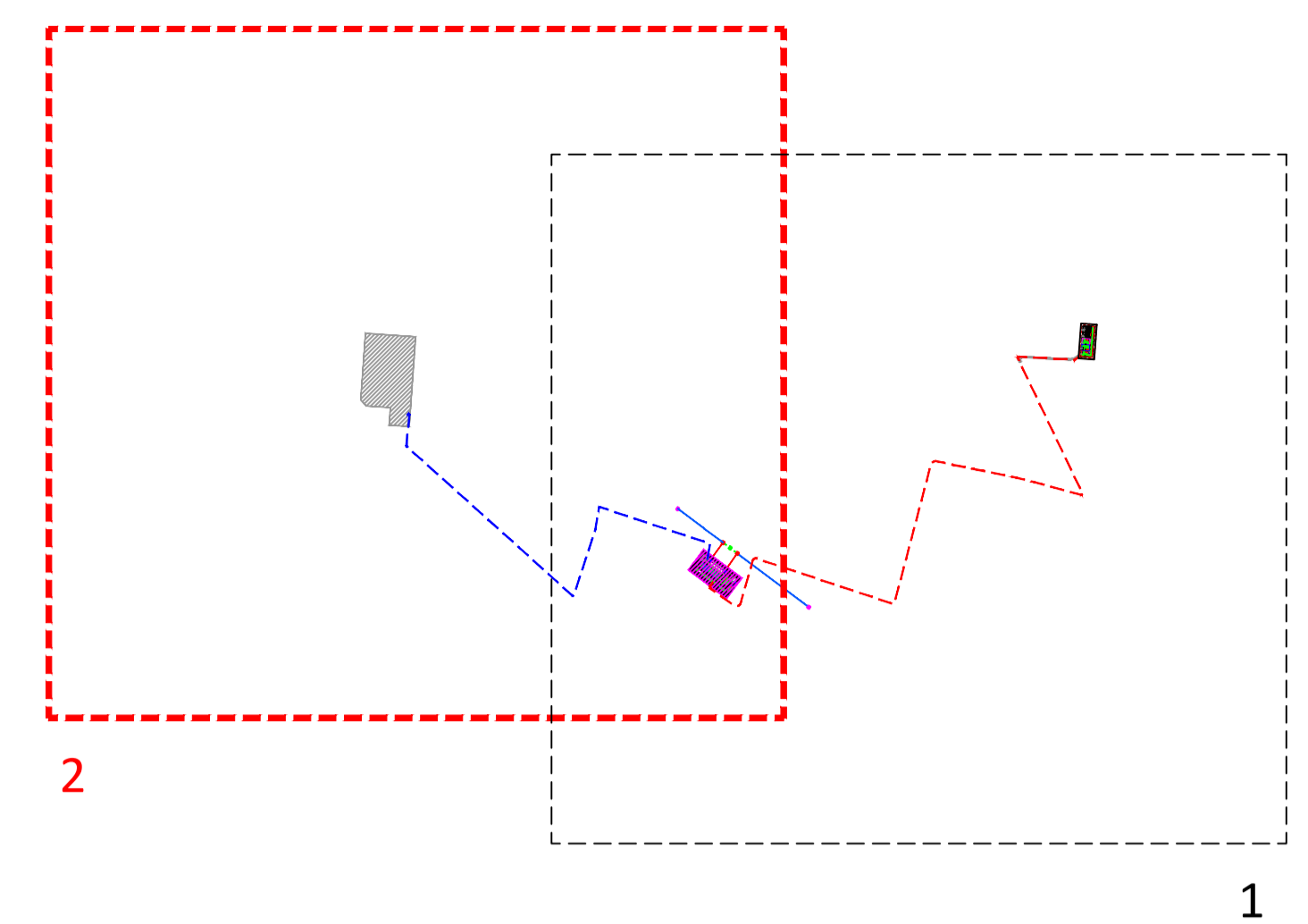

### Piano tecnico delle opere di una stazione di condivisione 150 kV per la connessione di impianti FER alla RTN



<b>Proprietà</b>  <b>wpd Daunia s.r.l.</b> Corso d'Italia, 83 00198 - Roma Tel: +39 06 960 353-10 e-mail: info@wpd-italia.it	<b>BGC CONSULTING</b> <b>BGC Consulting s.r.l.</b> via Enrico Cosenz, 22 20158 - Milano e-mail: bgcconsulting@legalmail.it	<b>X-ELIO</b> <b>X-Elio Italia 4 s.r.l.</b> Corso Vittorio Emanuele II, 349 20158 - Roma e-mail: xeliotalia4@legalmail.it	<b>E-WAY FINANCE</b> <b>E-Way Finance s.p.a.</b> Piazza di San Lorenzo in Lucina, 4 00186 - Roma e-mail: e-wayfinance@legalmail.it		
<b>Progettazione</b>  <b>INSE</b> Via Michelangelo, 71 80129 Napoli TEL. 081 579 7998 mail: tecnico@inse.it		Collaboratori: Geol. V. E. Servino Arch. C. Gaudiero Geom. S. Mastarina Ing. F. Quarto Ing. M. Ciano Ing. R. D'Onofrio Arch. Francesco Di Masi Ing. Nicola Gaudiero Ing. Pasquale Esposito			
<b>Elaborato</b> Nome Elaborato: <b>PLANIMETRIA GENERALE SU CTR - 1 DI 2</b> 					
00	Agosto 2023	PRIMA EMISSIONE	INSE s.r.l.	INSE s.r.l.	wpd Daunia s.r.l.
Rev.	Data	Oggetto della revisione	Elaborazione	Verifica	Approvazione
Scala: <b>1:5.000</b>		Codice Pratica: <b>S312</b>		Codice Elaborato: <b>S312-SEC03-D</b>	



Quadro di unione



**Legenda**

	Stazione RTN esistente "Deliceto"
	Futura stazione di smistamento Terna 150 kV
	SE condivisione-trasformazione
	Cavo AT 150 kV condiviso
	Collegamento SE Deliceto 380 kV - SE smistamento Ascoli Satriano 150 kV
	Linea aerea AT 150 kV
	Futuri raccordi RTN 150 kV
	Linea aerea AT 150 kV da demolire
	Strada di accesso
	Limiti comunali
	Sostegno esistente
	Sostegno di nuova realizzazione
	Sostegno esistente da demolire






**REGIONE PUGLIA      COMUNE DI ASCOLI SATRIANO      COMUNE DI DELICETO      PROVINCIA DI FOGGIA**

**Piano tecnico delle opere di una stazione di condivisione 150 kV per la connessione di impianti FER alla RTN**

**Proprietà**

  
wpd Daunia s.r.l.  
Corso d'Italia, 83  
00198 - Roma  
Tel: +39 06 960 353-10  
e-mail: info@wpditalia.it

**BGC CONSULTING**

BGC Consulting s.r.l.  
via Enrico Cosenz, 22  
20158 - Milano  
e-mail: bgcconsulting@legalmil.it

**X-ELIO**

X-Elio Italia 4 s.r.l.  
80129 Napoli  
Tel: 081 579 7998  
mail: tecnico@insest.it

**E-Way Finance s.p.a.**

Plazza di San Lorenzo in Lucina, 4  
00186 - Roma  
e-mail: e-wayfinance@legalmil.it

**Progettazione**

  
Viale Michelangelo, 71  
80129 Napoli  
Tel: 081 579 7998  
mail: tecnico@insest.it

Collaboratori:  
Geol. V. Servolito  
Arch. C. Gaudiero  
Geom. S. Mastarino  
Ing. F. Quarto  
Ing. M. Ciano  
Ing. R. D'Onofrio

Nome Elaborato:		<b>PLANIMETRIA GENERALE SU CTR - 2 DI 2</b>	
00	Agosto 2023	PRIMA EMISSIONE	
Rev.	Data	Oggetto della revisione	Elaborazione      Verifica      Approvazione
Scala: <b>1:5.000</b>		Formato: <b>A1</b>	Codice Pratica: <b>S312</b> Codice Elaborato: <b>S312-SEC03-D</b>

