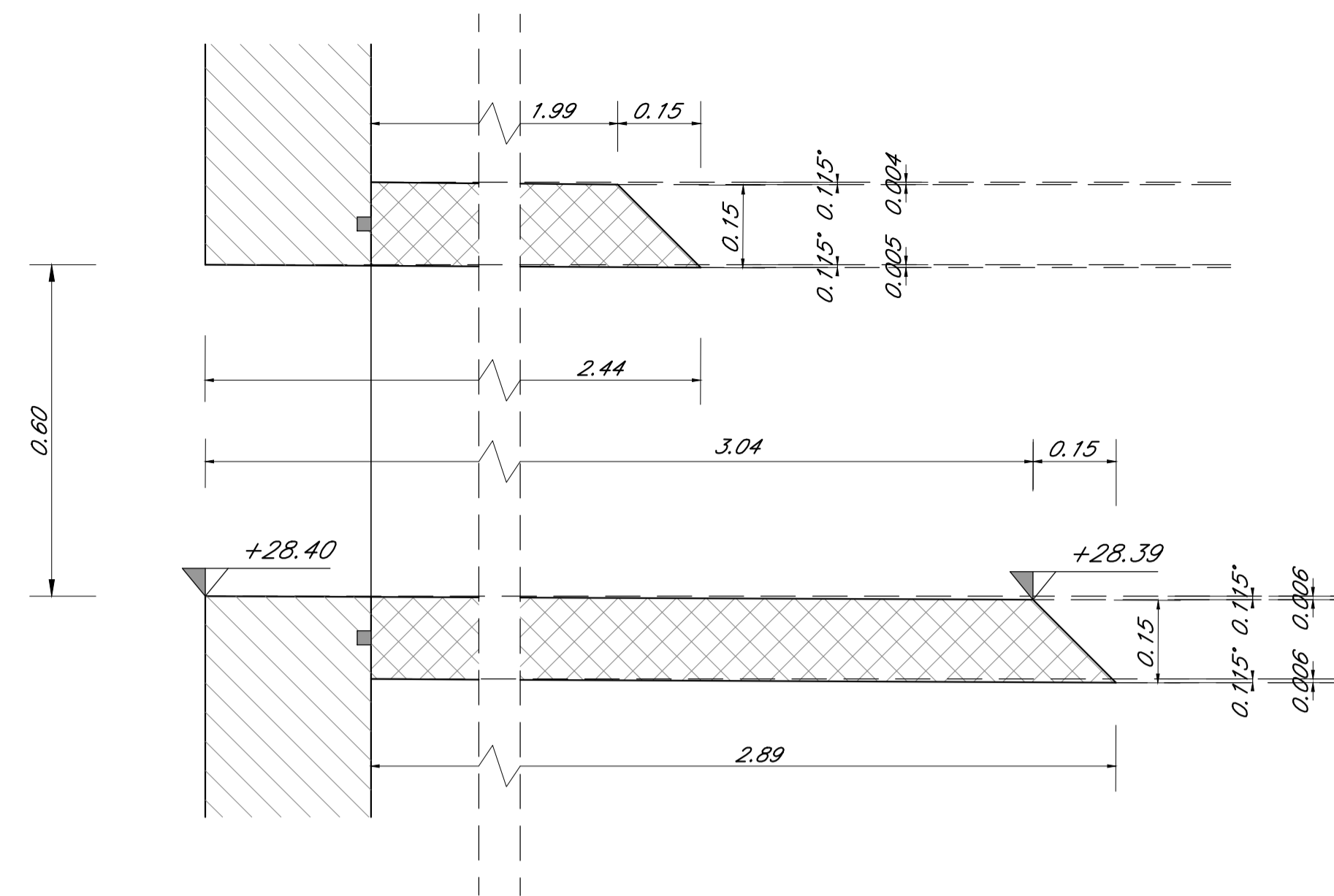
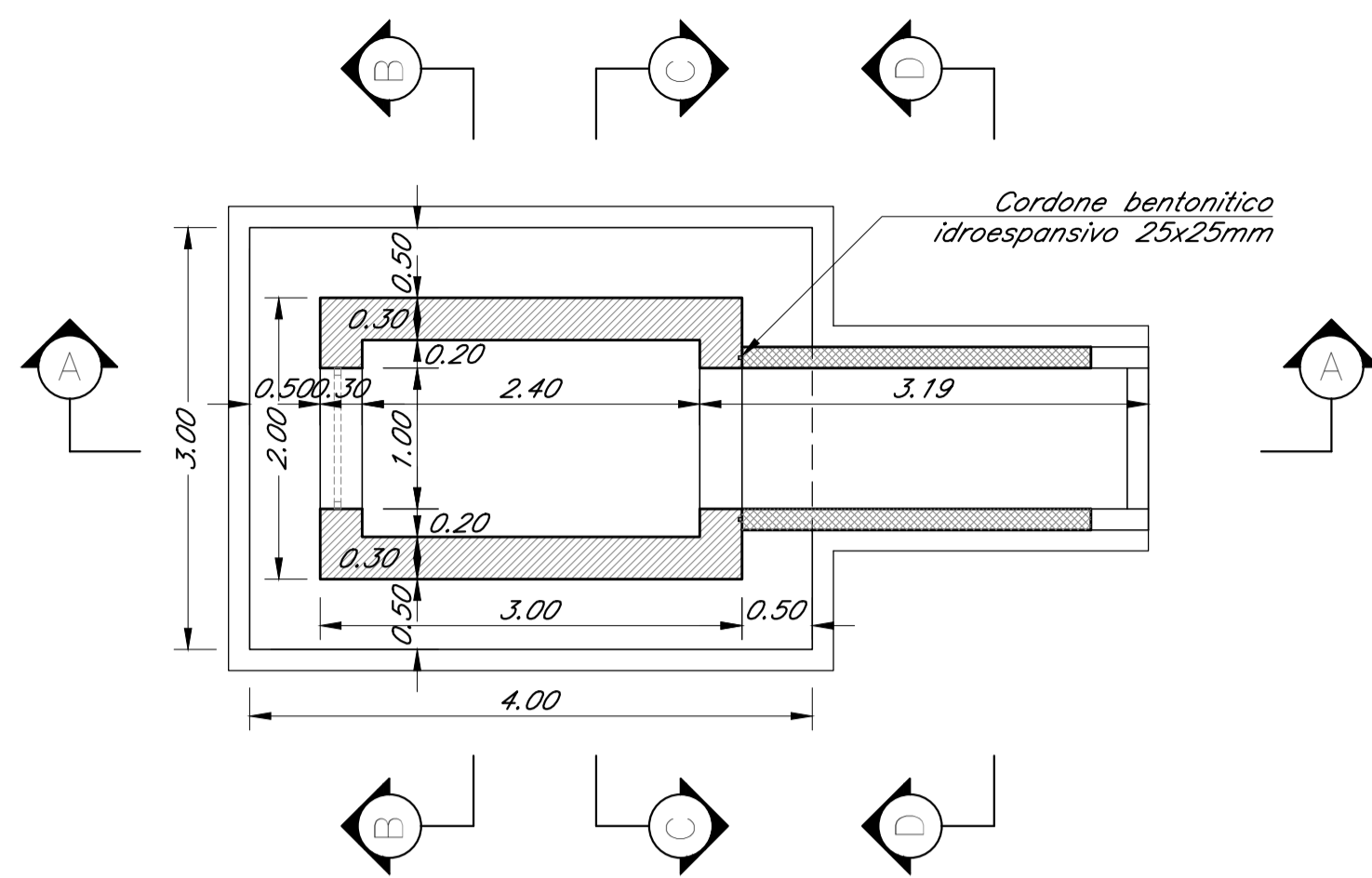
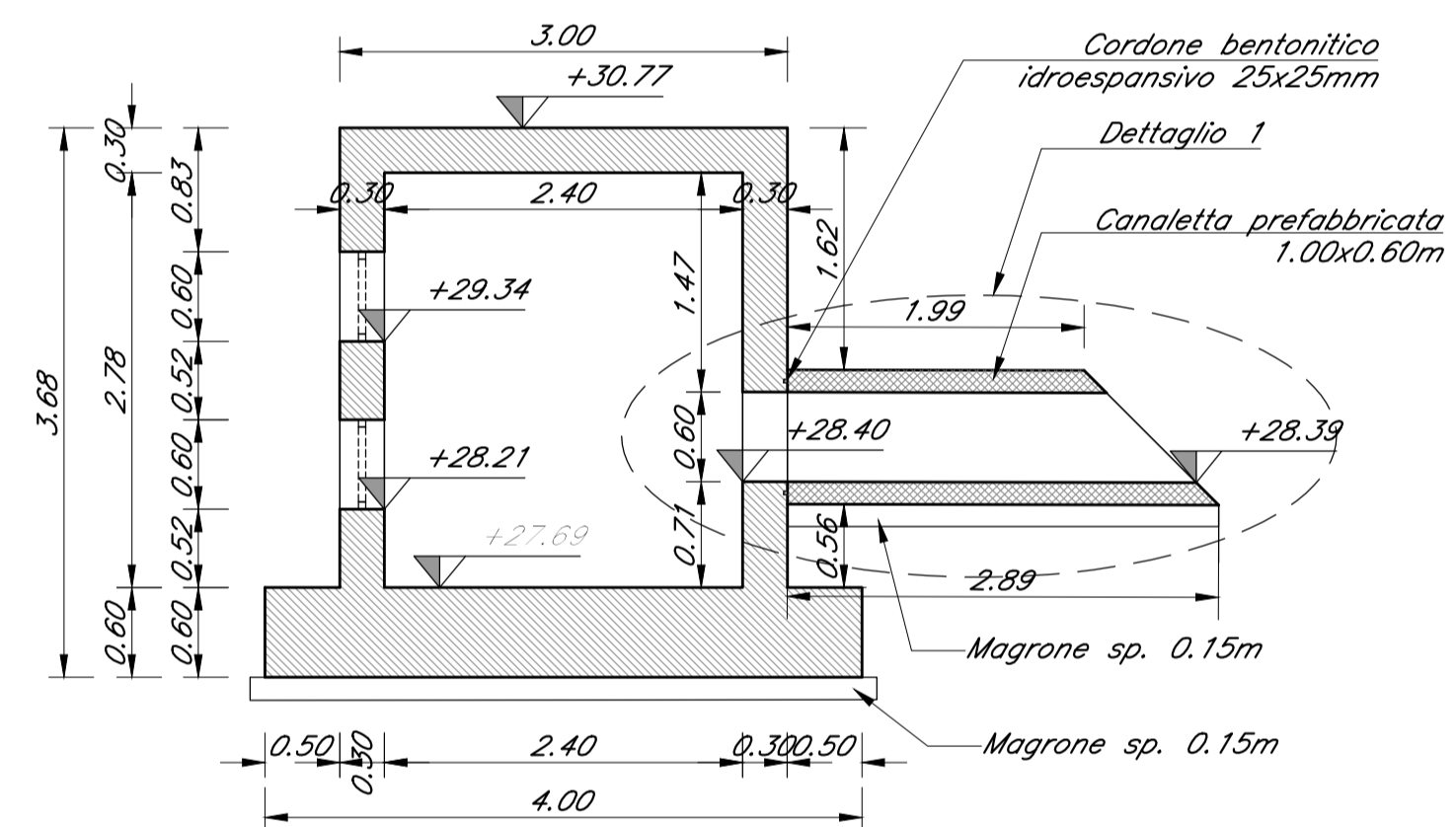


DETTAGLIO 1

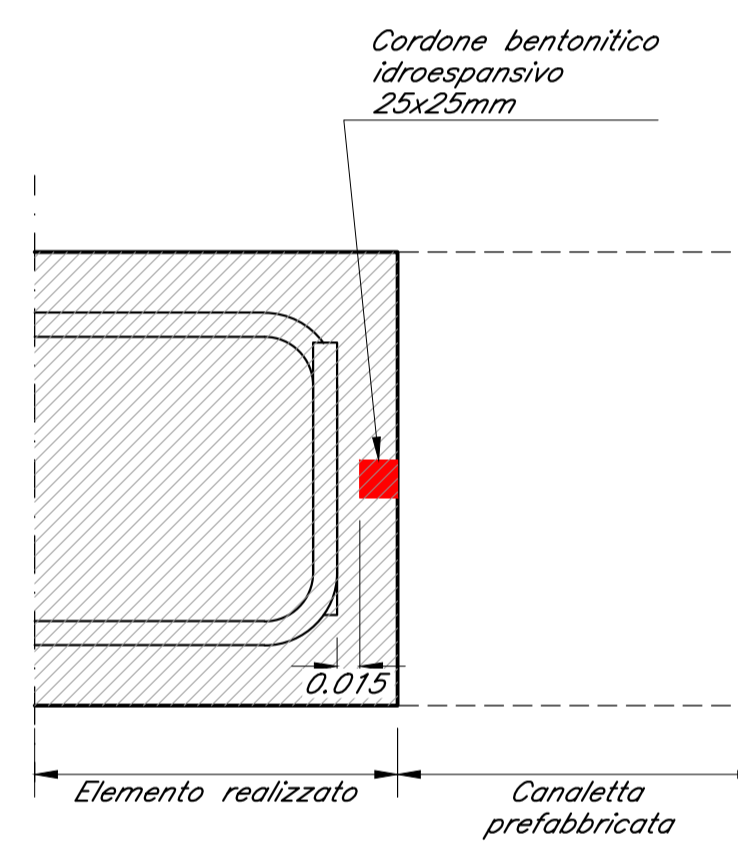
PIANTA



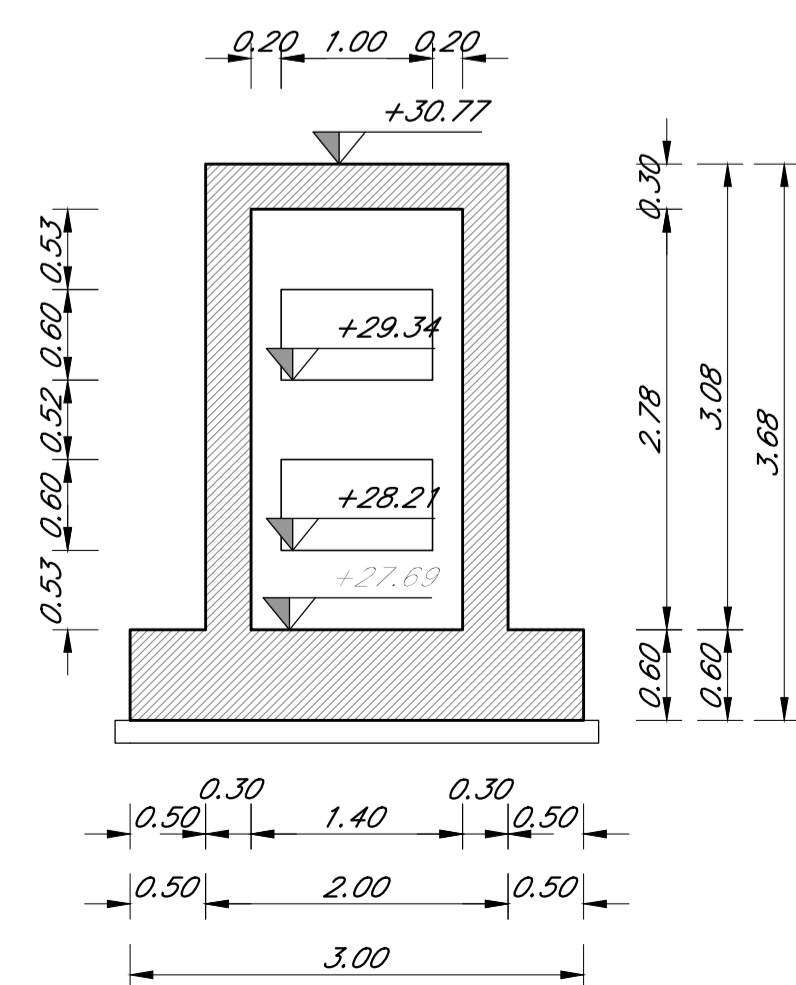
SEZIONE A-A



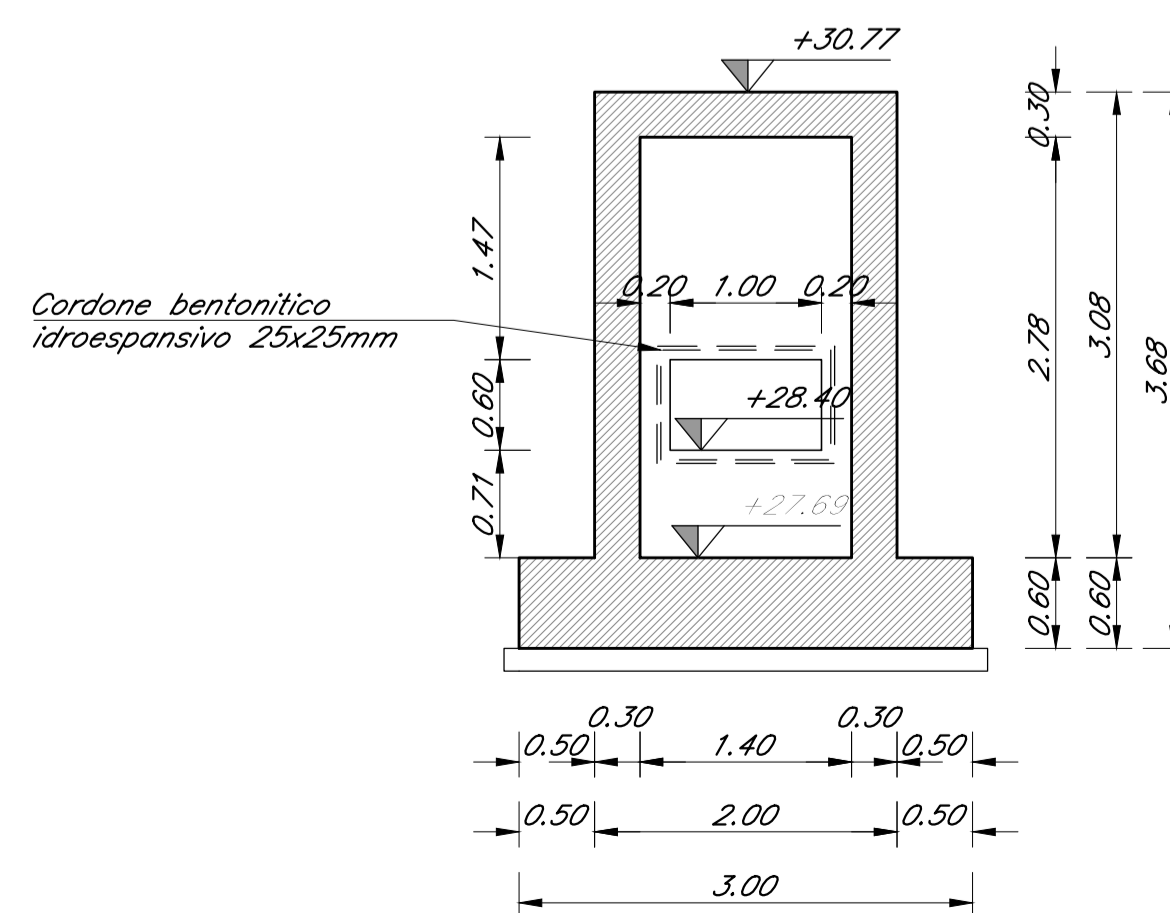
DETTAGLIO CORDONE BENTONITICO - scala 1:5



SEZIONE B-B



SEZIONE C-C



SEZIONE D-D

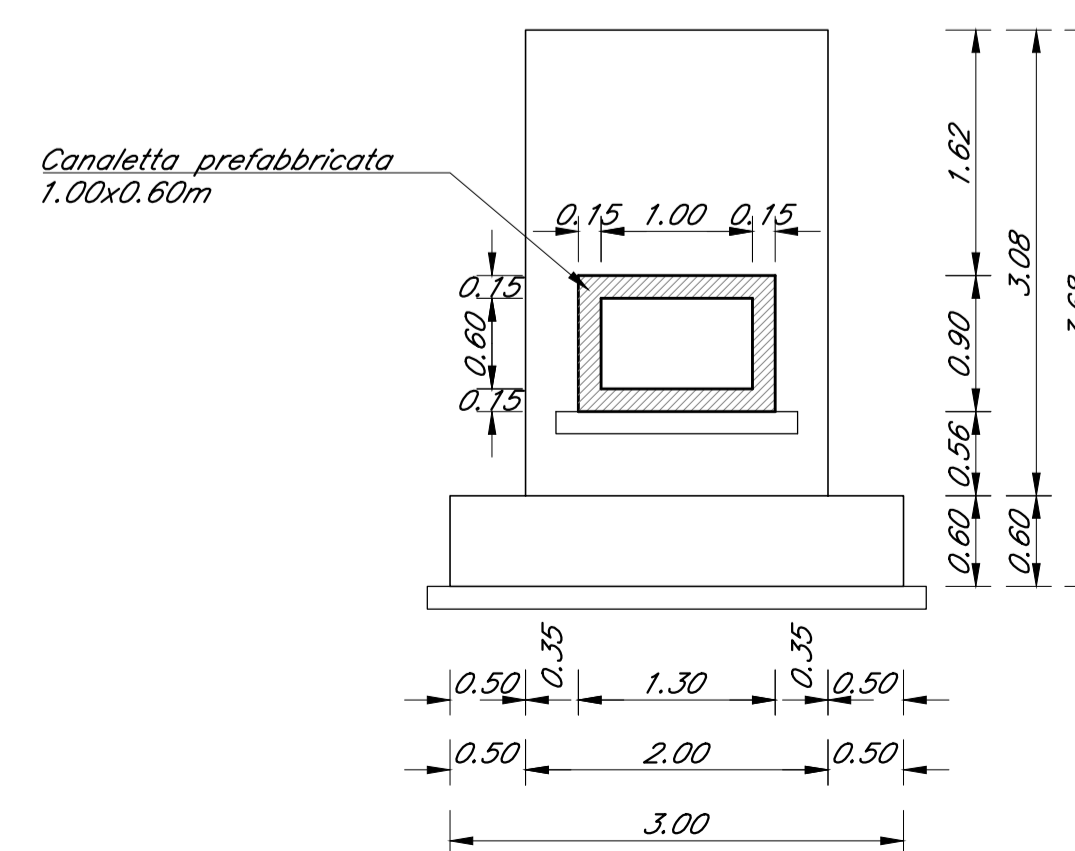


TABELLA MATERIALI

CALCESTRUZZO							
Classe	Rapporto q/c max (UNI EN 206)	Classe di lavorabilità	Classe di resistenza minima C(fck/fyk)	Classe di esposizione ambientale (UNI EN 206)	Dmax (mm)	Campi di impiego	
E	0.55	S3-S4	CEM III/V C30/37	XA1	25	- Sifoni a struttura scolare e circolare	
G	1	0.55	S3-S4	CEM III/V C30/37	XC3	25	- Elevazioni e Fondazioni canali ad U/Cavalcofissi
I	4	0.60	S3-S4	CEM III/V C25/30	XC2	25	- Cunette, canalette e cordoli
I	---	---	CEM III/V C12/15	X0	---	- Magrone di riempimento e livellamento	

ACCIAIO		B450C
ACCIAIO IN BARRE PER GETTI E RETI ELETTRICALDATE		fyk ≥ 450Mpa ftk ≥ 540Mpa 1.15 ≤ fyk/fyk < 1.35 fyk = tensione caratteristica di snervamento ftk = tensione caratteristica di rottura

GEOTESSILE			
Massa areica	>=400g/m²	Deformazione a rottura: media tra la direzione di produzione e la trasversale	>=85%
Spessore: a 2 KPa a 200 KPa	>=4mm >=1.9mm	media in una delle due direzioni	>=30-95%
Resistenza a trazione: media tra la direzione di produzione e la trasversale media in una delle due direzioni	>=24KN/m >=21KN/m	Deformazione alla lacerazione	>=1.4KN
		Deformazione al punzonamento	>=4.0KN

LE CARATTERISTICHE DEI MATERIALI INDICATE IN TABELLA SONO REQUISITI MINIMI VALIDI PER TUTTO IL PROGETTO

CARATTERISTICHE IMPERMEABILIZZAZIONE:			
CARATTERISTICHE DELLA GUAINA BITUMINOSA INFERIORE DA 3 mm		CARATTERISTICHE DELLA GUAINA BITUMINOSA SUPERIORE DA 4 mm	
-armatura in poliestere	120 gr/mq	-armatura in poliestere a filo continuo	250 gr/mq
-resistenza a rottura a trazione	longit. >500 N trav. >400 N	-resistenza a rottura a trazione	longit. >900 N trav. >900 N
-allungamento a rottura	≥ 40%	-allungamento a rottura	≥ 40%
-stabilità di forma a caldo	a 140 °C	-stabilità di forma a caldo	a 140 °C
-flessibilità a freddo	a -10°C	-flessibilità a freddo	a -15°C
-resistenza all'invecchiamento	a -5°C	-resistenza all'invecchiamento	a -10°C
-impermeabilità all'acqua alla pressione di 500 Kpa		-impermeabilità all'acqua alla pressione di 500 Kpa	
-massa areica	≥ 3 e ≤ 3.5 Kg/mq	-massa areica	4:0.3 Kg/mq
-stabilità dimensionale	≤ 0.5%	-stabilità dimensionale	≤ 0.5%

PRESCRIZIONI

COPRIFERRO NETTO	
- SIFONI, CAVALCOFOSSI, CANALI AD U.....	s=40 mm
- CUNETTE, CANALETTE E CORDOLI.....	s=40 mm

INCIDENZE

- SIFONI, CAVALCOFOSSI, .....	i=100 Kg/mc
- CANALI AD U.....	i=100 Kg/mc

COMMITTENTE: **RFI** RETE FERROVIARIA ITALIANA GRUPPO FERROVIE DELLO STATO

DIREZIONE LAVORI: **ITALFERR** GRUPPO FERROVIE DELLO STATO

APPALTATORE: **salini impregilo** MANDATARIA: **ASTALDI** MANDANTI: **CP** **SIFER**

PROGETTAZIONE: **TECH** MANDATARIA: **PROJECT** MANDANTI: **Lombardi**

**PROGETTO ESECUTIVO DI VARIANTE**

**DIRETTRICE FERROVIARIA MESSINA - CATANIA - PALERMO NUOVO COLLEGAMENTO PALERMO - CATANIA RADDOPPIO DELLA TRATTA BICOCCA - CATENANUOVA**

DISEGNO: IN - INTERFERENZE VIARIE ED IDRAULICHE IN20 - Interferenza pk 19+732.15 Carpentaria Totem

APPALTATORE	PROGETTAZIONE
DIRETTORE TECNICO Ing. G. PARISI	DIRETTORE DELLA PROGETTAZIONE Ing. G. TANZI

COMMESSA: **RS39** LOTTO: **10** FASE: **V** ENTE TIPO DOC.: **ZZ BZ** OPERA/DISCIPLINA: **IN2000** PROGR.: **003** REV.: **A** SCALA: **1:500**

Rev.	Descrizione	Redatto	Data	Verificato	Data	Approvato	Data	Autorizzato Data
A	Emissione a seguito di Ods n.1607	F.Rocci	06/2022	C.Bellini	06/2022	G.Tanzi	06/2022	Ing. G. TANZI

File: RS39-10-V-ZZ-BZ-IN2000-003\_A.DWG n. Etab.: