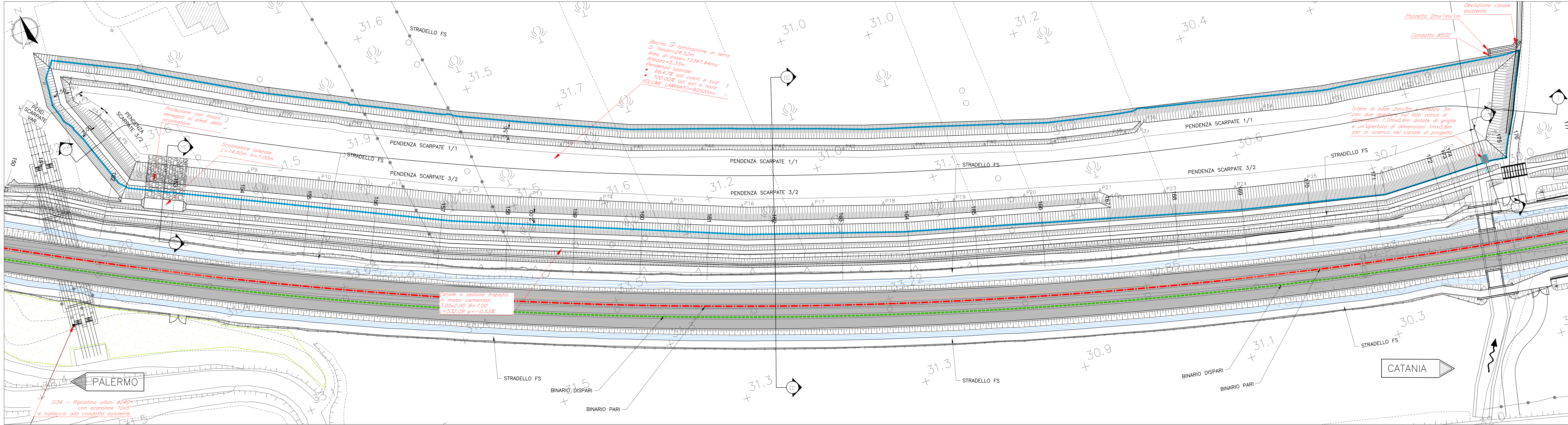


PLANIMETRIA
Scala 1:500



COORDINATE VASCA		COORDINATE VASCA		COORDINATE VASCA	
Nome	Asse	Quota	Nome	Asse	Quota
P1	68495.91	11472.25	P24	68501.17	11482.90
P2	68494.47	11467.99	P25	68500.74	11478.20
P3	68490.89	11466.01	P26	68500.91	11478.58
P4	68495.28	11469.81	P27	68502.71	11478.76
P5	68470.12	11469.49	P28	68504.47	11478.92
P6	68471.78	11468.81	P29	68504.49	11478.92
P7	68487.34	11462.58	P30	68504.51	11478.92
P8	68518.86	11421.43	P31	68504.55	11478.92
P9	68534.37	11410.28	P32	68509.01	11478.92
P10	68557.88	11399.13	P33	68509.04	11478.92
P11	68589.44	11388.07	P34	68509.04	11478.92
P12	68620.53	11376.23	P35	68509.04	11478.92
P13	68652.63	11364.39	P36	68509.04	11478.92
P14	68684.72	11352.55	P37	68509.04	11478.92
P15	68716.81	11340.71	P38	68509.04	11478.92
P16	68748.90	11328.87	P39	68509.04	11478.92
P17	68781.00	11317.03	P40	68509.04	11478.92
P18	68813.10	11305.19	P41	68509.04	11478.92
P19	68845.20	11293.35	P42	68509.04	11478.92
P20	68877.30	11281.51	P43	68509.04	11478.92
P21	68909.40	11269.67	P44	68509.04	11478.92
P22	68941.50	11257.83	P45	68509.04	11478.92
P23	68973.60	11246.00	P46	68509.04	11478.92

TABELLA MATERIALI

Descrizione	Quantità	Unità	Compi di Impiego
Calcestruzzo	1.00	m ³	1.00
Acciaio	1.00	t	1.00
Geotessile	1.00	m ²	1.00

ACCAIO
ACCIAIO IN BARRE PER GETTI E RETI ELETTROSALDATE

GEOTESSILE

Massa areale	>=400g/m ²	Deformazione a rottura: media tra la direzione di produzione e la trasversale	>=30%
Spessore	>=3mm	Deformazione alla lacerazione	>=1.40N
Resistenza a trazione	>=200N/m	Deformazione al punzonamento	>=4.00N

CARATTERISTICHE DEI MATERIALI INDICATE IN TABELLA SONO REQUISITI MINIMI VALIDI PER TUTTO IL PROGETTO

CARATTERISTICHE DELLA GUAINA BITUMINOSA INFERIORE DA 3 mm

- resistenza a rottura e trazione
- allungamento a rottura
- stabilità di forma e colore
- flessibilità a freddo
- resistenza all'invecchiamento
- impermeabilità all'acqua alla pressione di 500 Kpa
- massa areale
- stabilità dimensionale

CARATTERISTICHE DELLA GUAINA BITUMINOSA SUPERIORE DA 4 mm

- resistenza a rottura e trazione
- allungamento a rottura
- stabilità di forma e colore
- flessibilità a freddo
- resistenza all'invecchiamento
- impermeabilità all'acqua alla pressione di 500 Kpa
- massa areale
- stabilità dimensionale

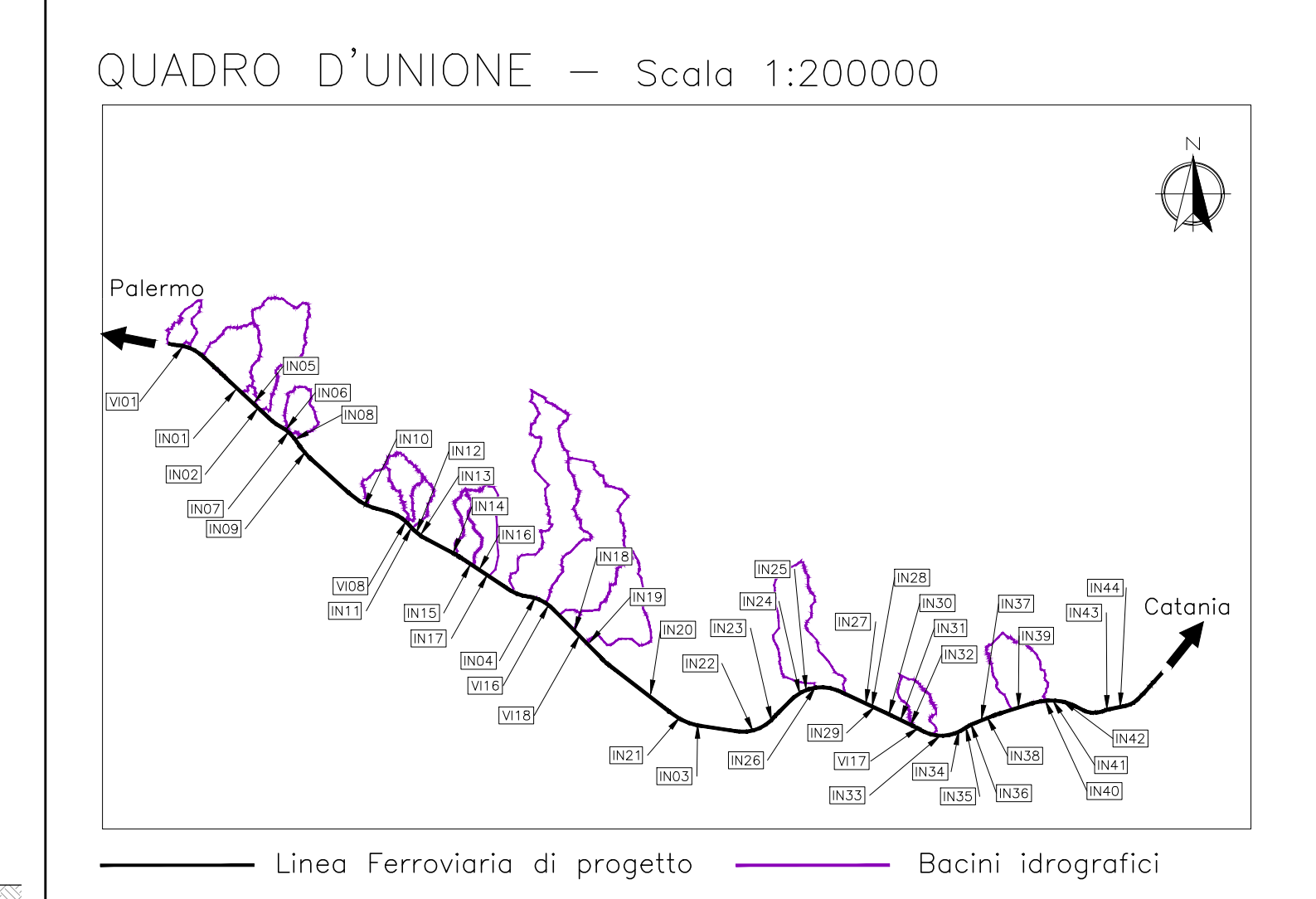
PRESCRIZIONI

COPRIFERRO NETTO

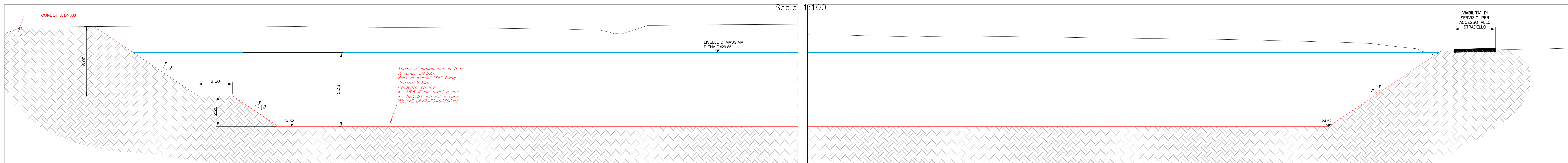
- SFILINI, CAVALCAFOSSI, CANALI AD U. s=40 mm
- CUNETTE, CANALLETTE E COPRISOLI. s=40 mm

INCIDENZE

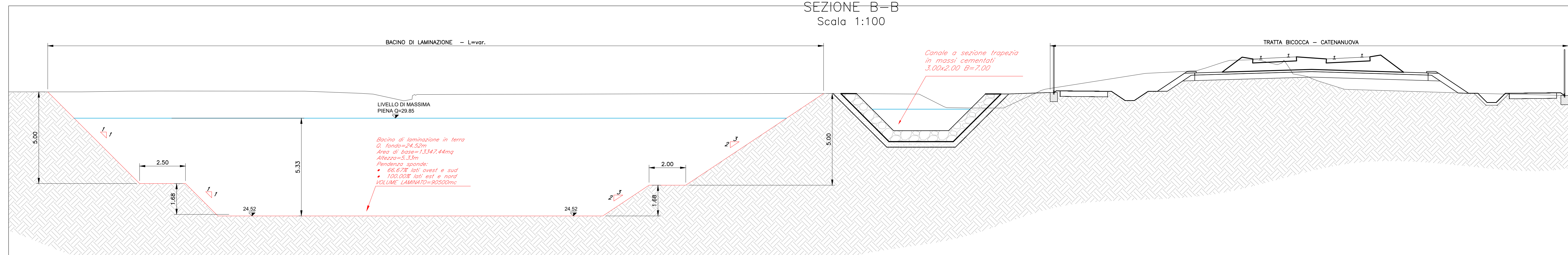
- SFILINI, CAVALCAFOSSI. i=100 Kg/mc
- CANALI AD U. i=100 Kg/mc



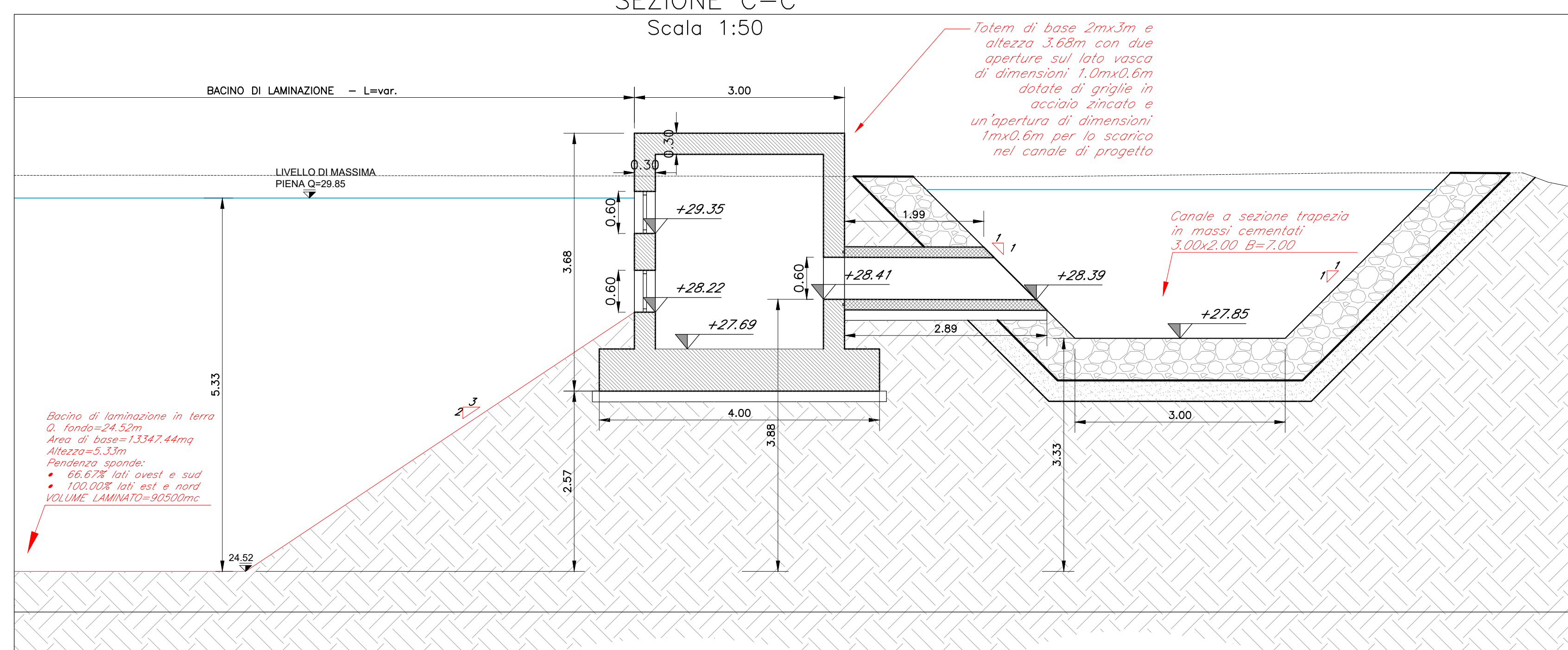
SEZIONE 1-1
Scala 1:100



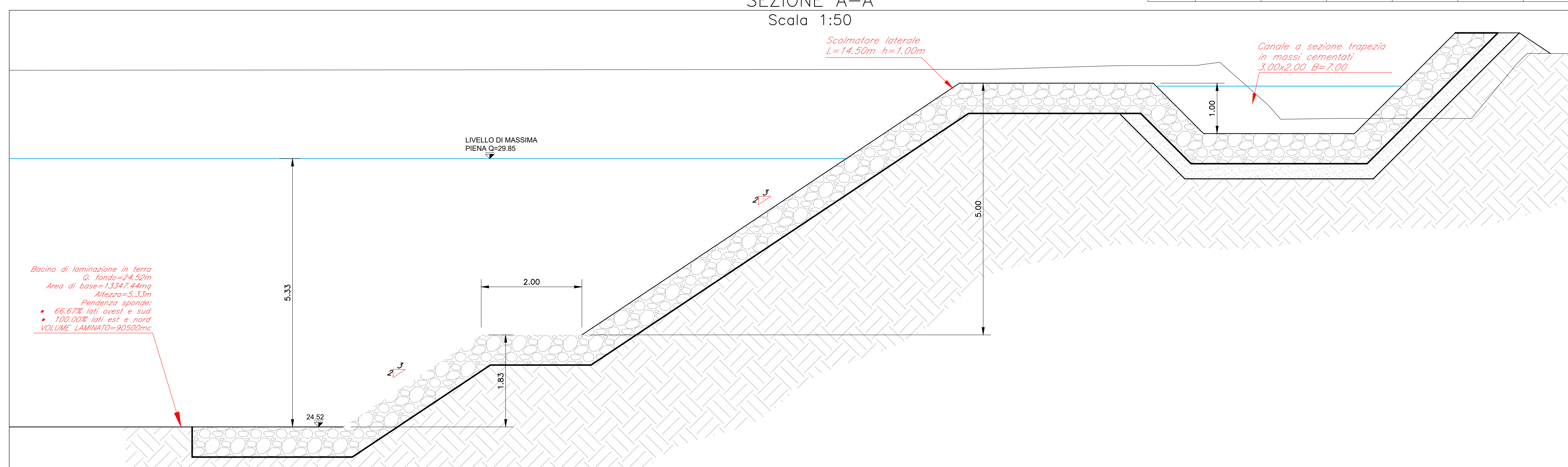
SEZIONE B-B
Scala 1:100



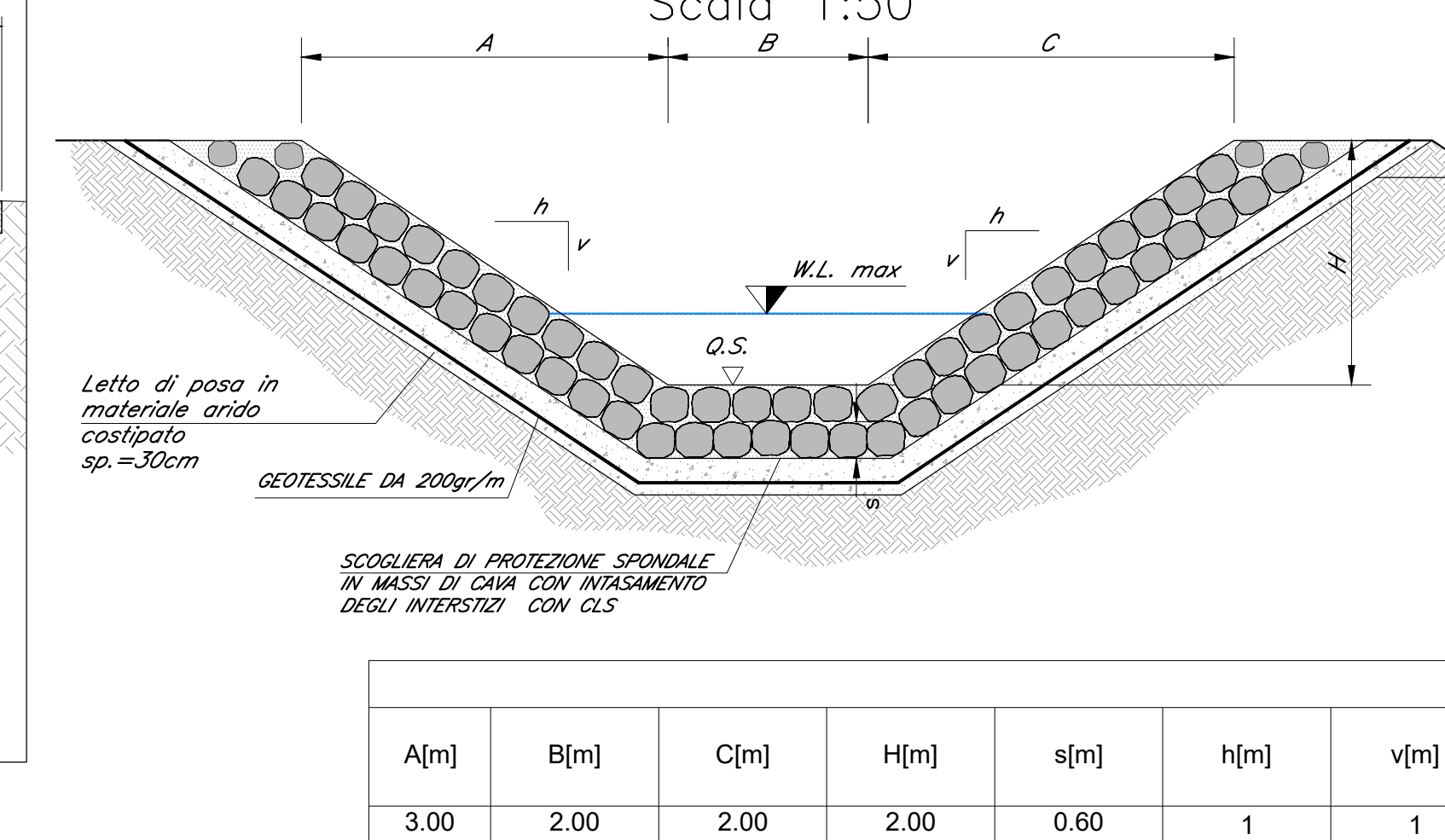
SEZIONE C-C
Scala 1:50



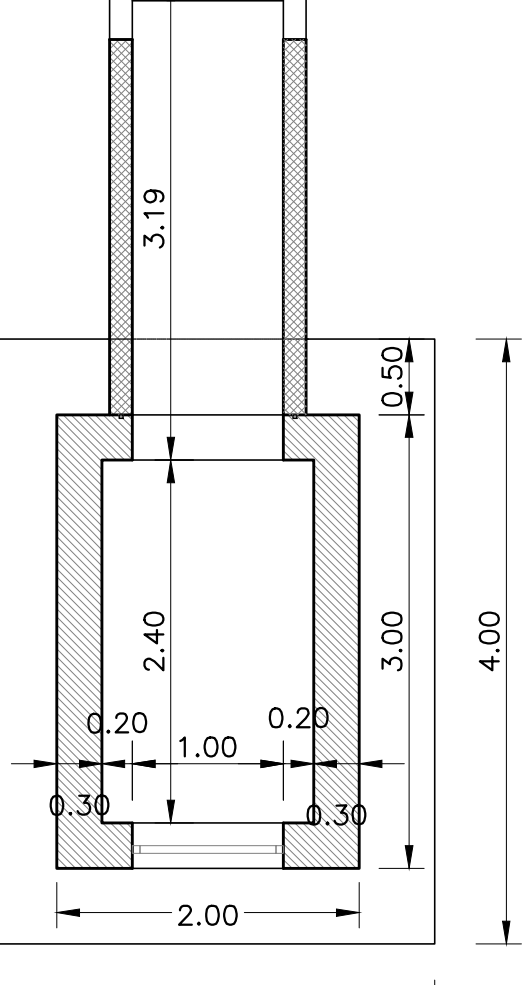
SEZIONE A-A
Scala 1:50



SEZIONE TIPOLOGICA CANALE TRAPEZIO IN MASSI CEMENTATI
Scala 1:50



PIANTA



SEZIONE B-B

