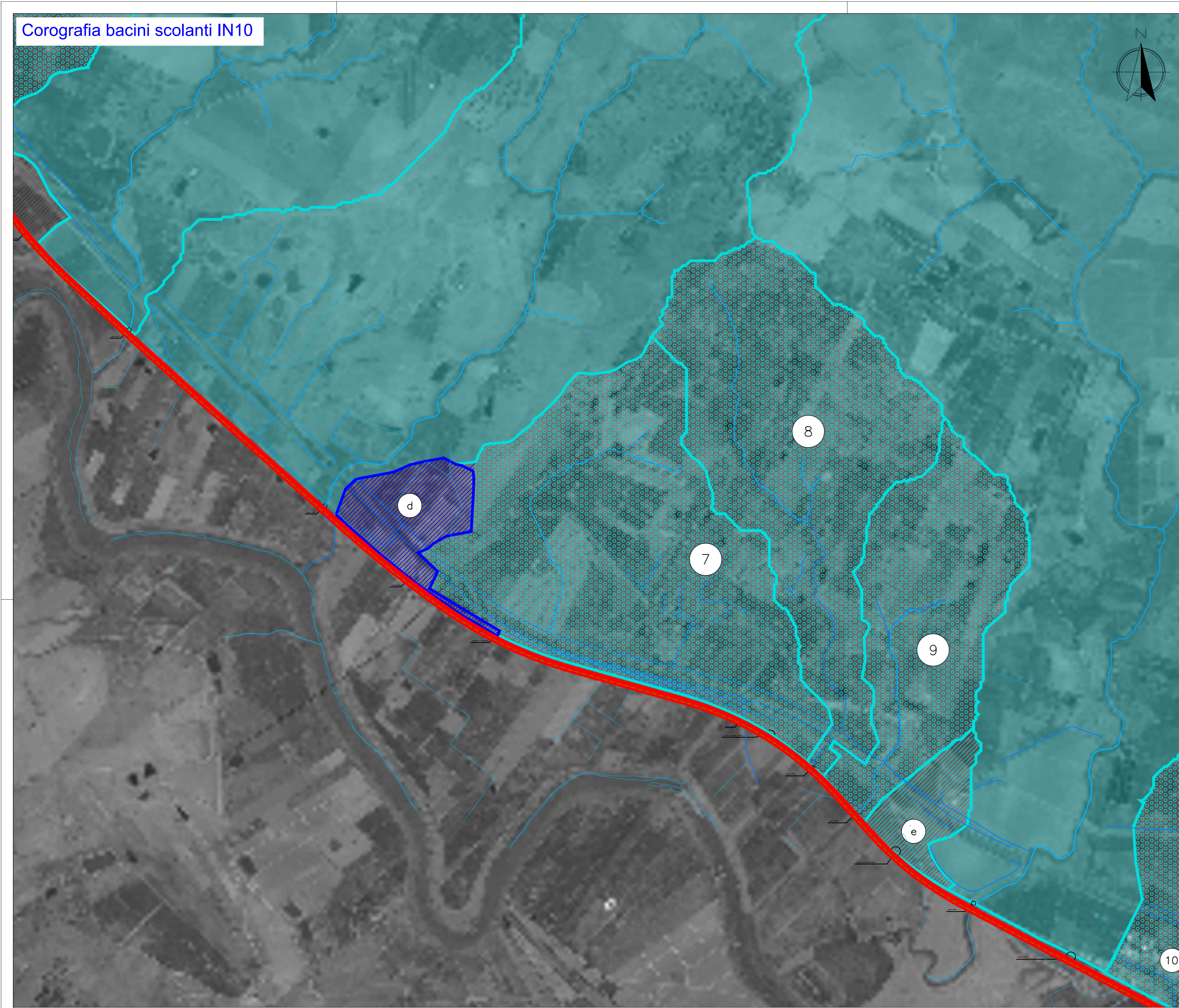
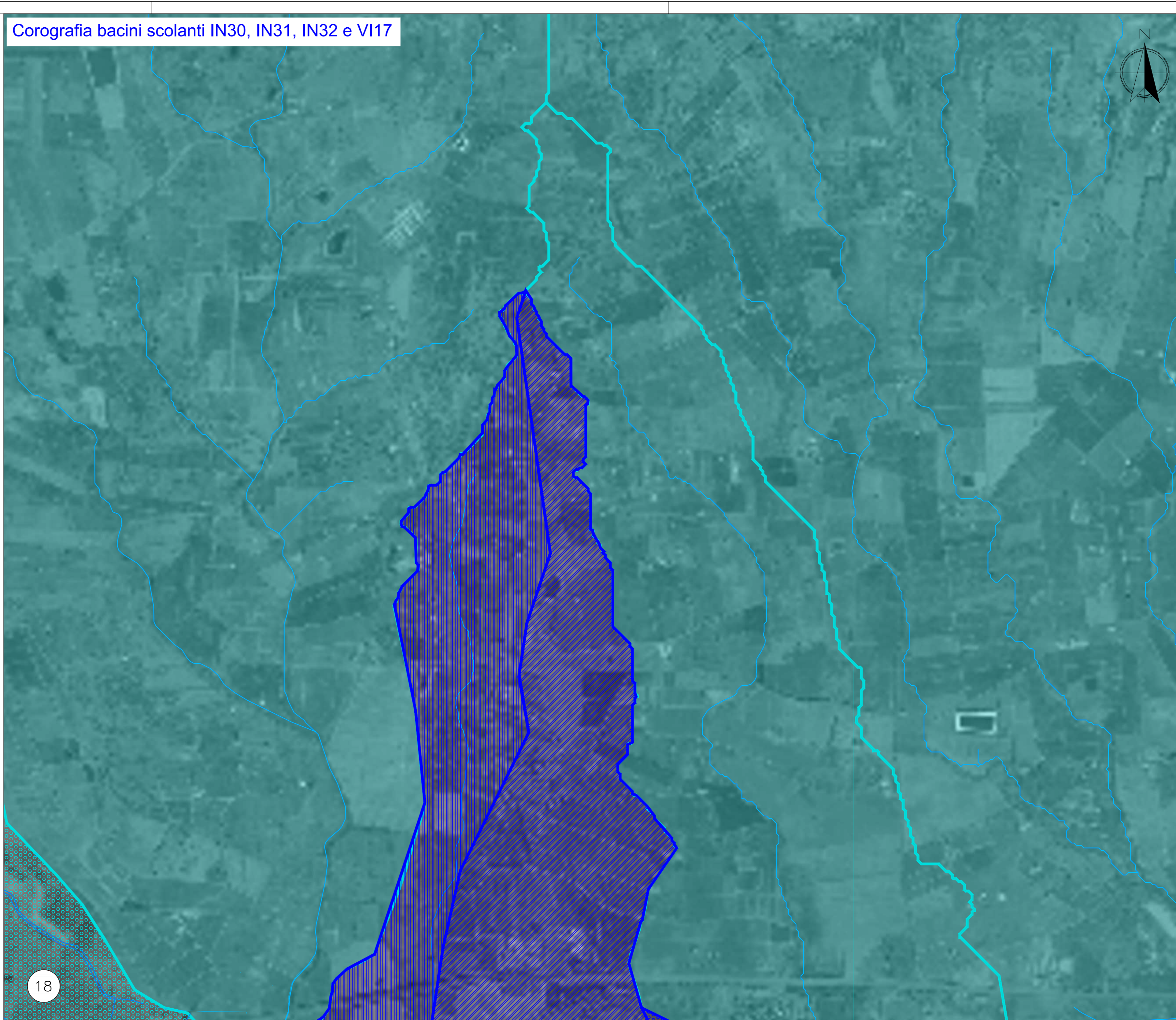


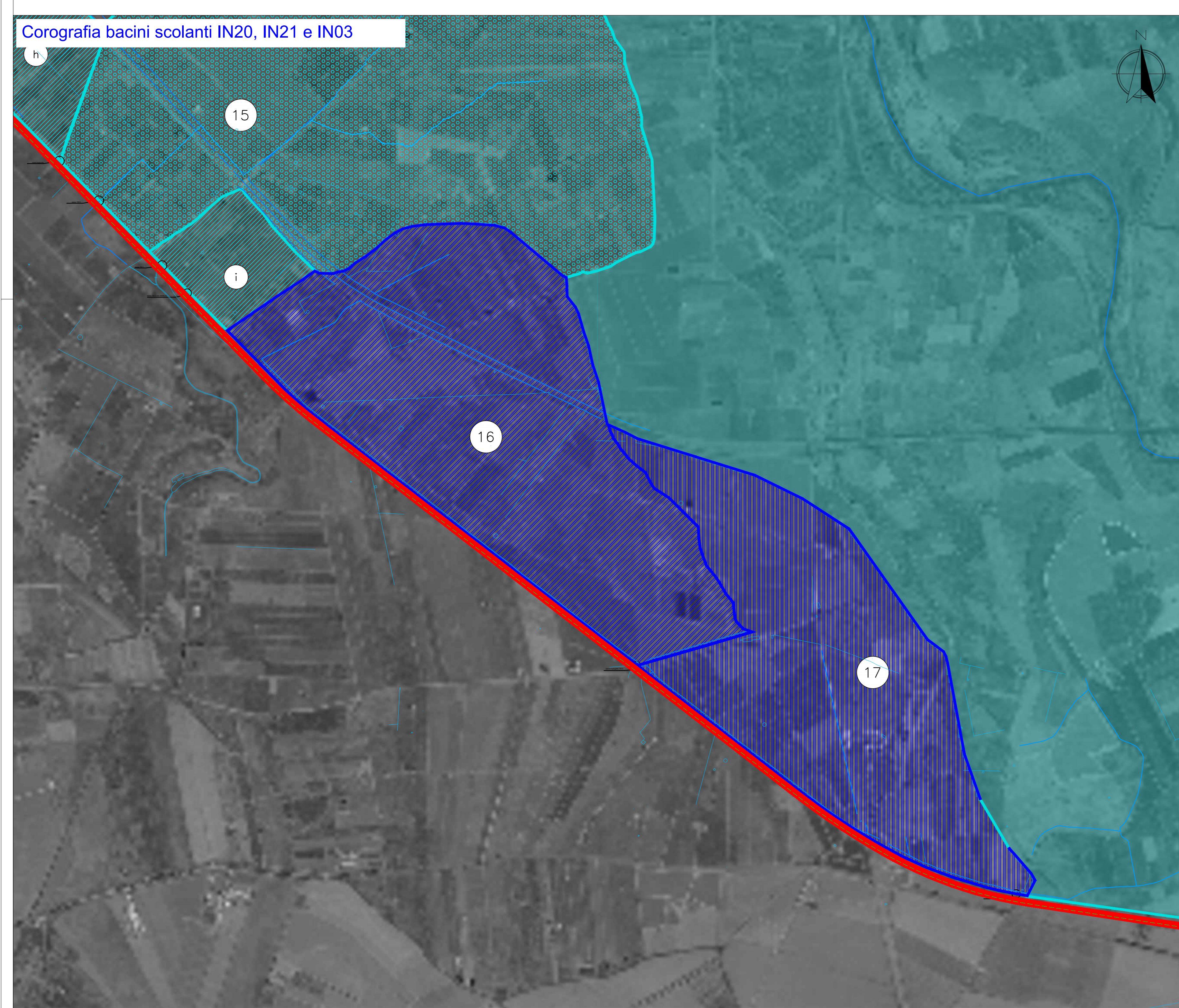
Corografia bacini scolanti IN10



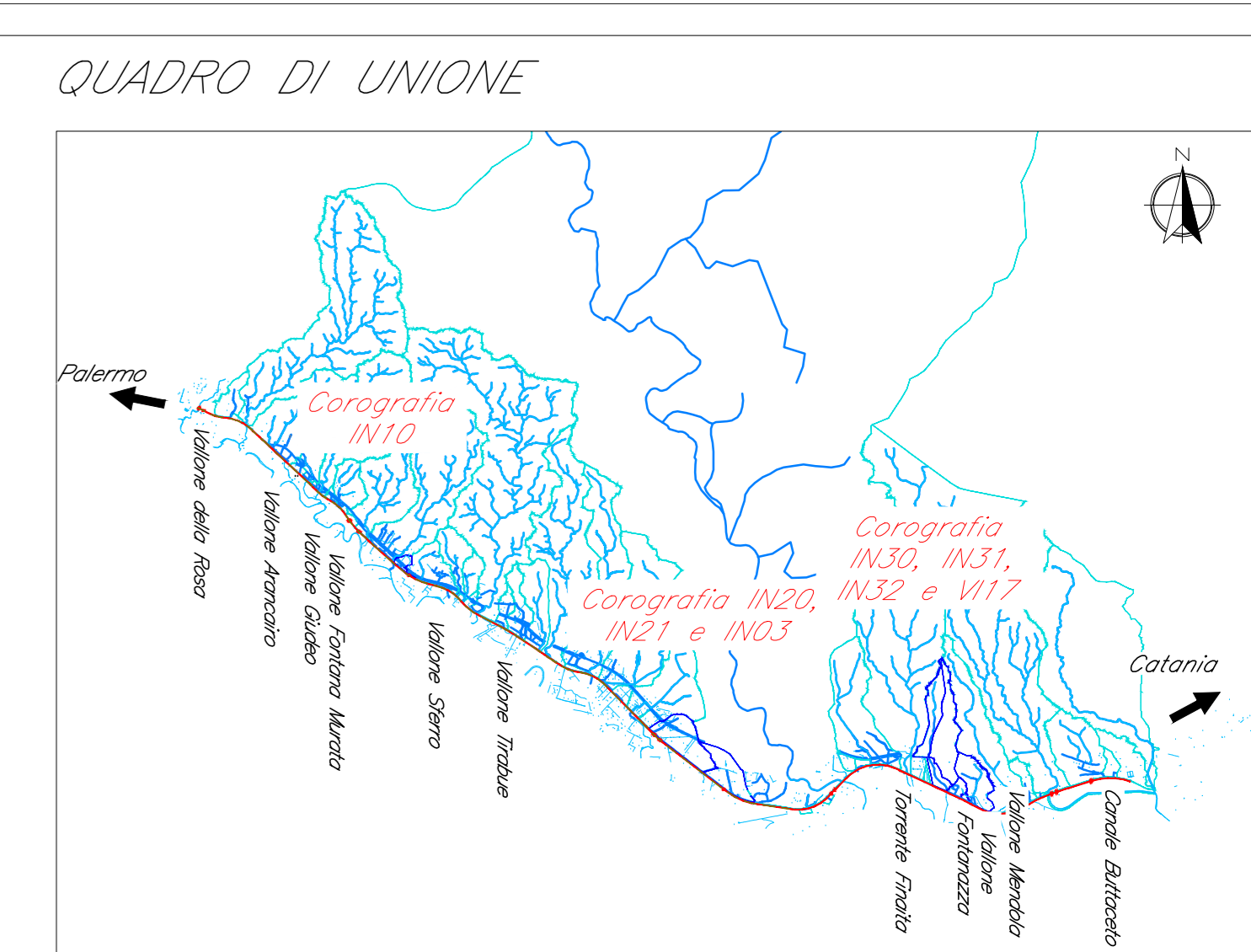
Corografia bacini scolanti IN30, IN31, IN32 e VI17



Corografia bacini scolanti IN20, IN21 e IN03



QUADRO DI UNIONE



LEGENDA:

- LINEA FERROVIARIA DI PROGETTO
- RETE IDROGRAFICA
- BACINI IDROGRAFICI DI INTERESSE PER IL PRESENTE PROGETTO DEFINITIVO DI MODIFICA
- BACINI IDROGRAFICI MAGGIOR/MINORI PROGETTO ESECUTIVO

Bacino	Progressiva	Manufatto di progetto	Superficie bacino [km ²]
7	9+757	VI07	1,00
8	10+118	VI08	1,22
9	10+384	IN11	0,70
16	19+732	IN20	1,76
17	20+957	IN21	1,32
17'	21+589	IN03	
18	25+827	IN26	4,54
19a	28+309	IN30	1,42
19b	29+610	VI17	2,23
20	29+410	VI17	1,56
a	5+614	IN08	0,05
b	6+137	IN09	0,08
d	8+710	IN10	0,18
e	10+605	IN12	0,14
e'	10+755	IN13	
i	17+192	IN19	0,20
p	21+551	IN27	0,29
q	21+766	IN28	0,07
r	21+856	IN29	0,06
s	28+798	IN31	0,23
t	29+149	IN32	0,04

In blu sono indicati i bacini imbriferi modificati rispetto al progetto esecutivo

COMMITTENTE: **RFI**
 Rete Ferroviaria Italiana
 Gruppo Ferrovie dello Stato

DIREZIONE LAVORI: **ITALFERR**
 Gruppo Ferrovie dello Stato

APPALTATORE: **salini impregilo** **ASTALDI** **EUF**

PROGETTAZIONE: **TECH PROJECT** **Lombardi** **ALCANTARA**

PROGETTO ESECUTIVO DI VARIANTE

DIRETTRICE FERROVIARIA MESSINA - CATANIA - PALERMO
NUOVO COLLEGAMENTO PALERMO - CATANIA
RADDOPPIO DELLA TRATTA BICOCCA - CATENANUOVA

DISEGNO
 ID - IDROLOGIA E IDRAULICA
 ATTRAVERSAMENTI MINORI
 COROGRAFIA DEI BACINI SCOLANTI

APPALTATORE	PROGETTAZIONE
DIRETTORE TECNICO Ing. G. PARISI	DIRETTORE DELLA PROGETTAZIONE Ing. G. TANZI

COMMESSA	LOTTO	FASE	ENTE	TIPO DOC.	OPERADISCIPLINA	PROGR.	REV.	SCALA:
RS39	10	V	ZZ	C4	ID1200	001	A	1:10000

Rev.	Descrizione	Redatto	Data	Verificato	Data	Approvato	Data	Autorizzato	Data
A	EMISSIONE A SEGUITO DI CDI N°107	F.Pao	06/2023	C. Bellini	06/2023	G. Tani	06/2023	Ing. G. TANZI	