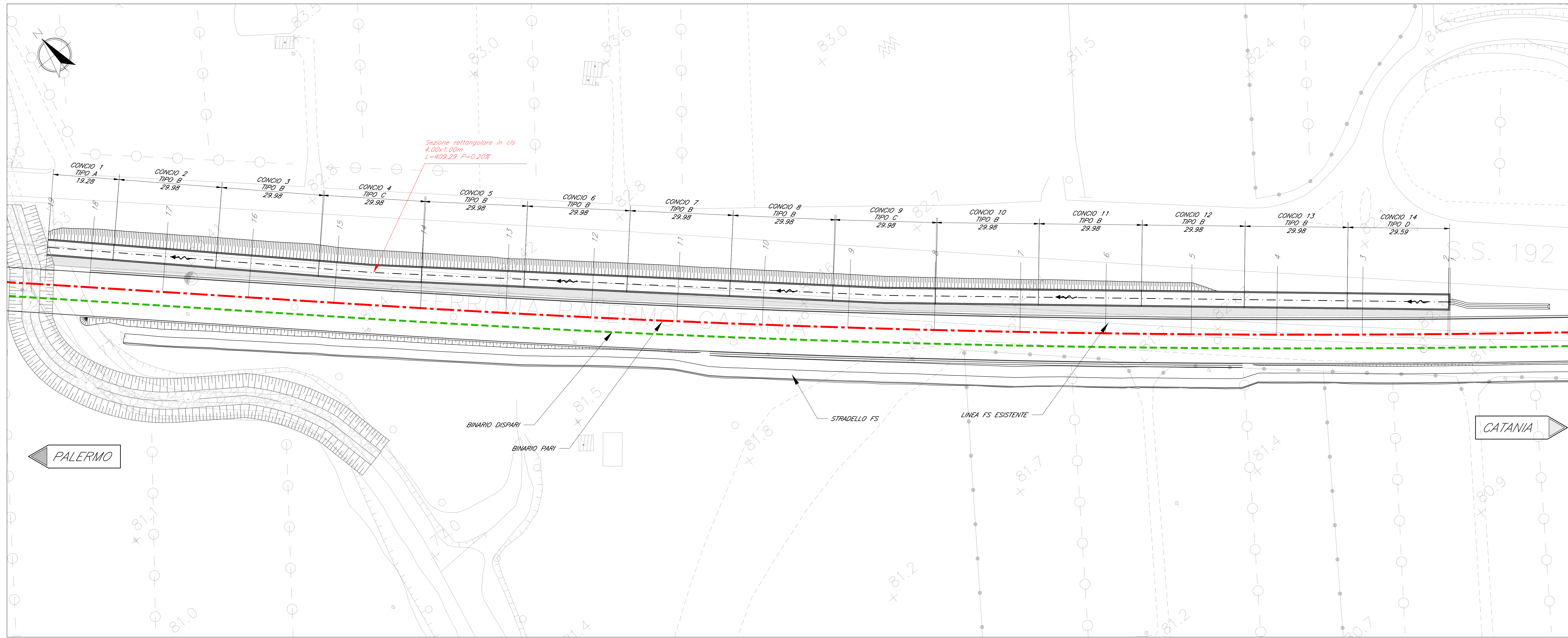


PLANIMETRIA
Scala 1:500



TRACCIAMENTO
Scala 1:500

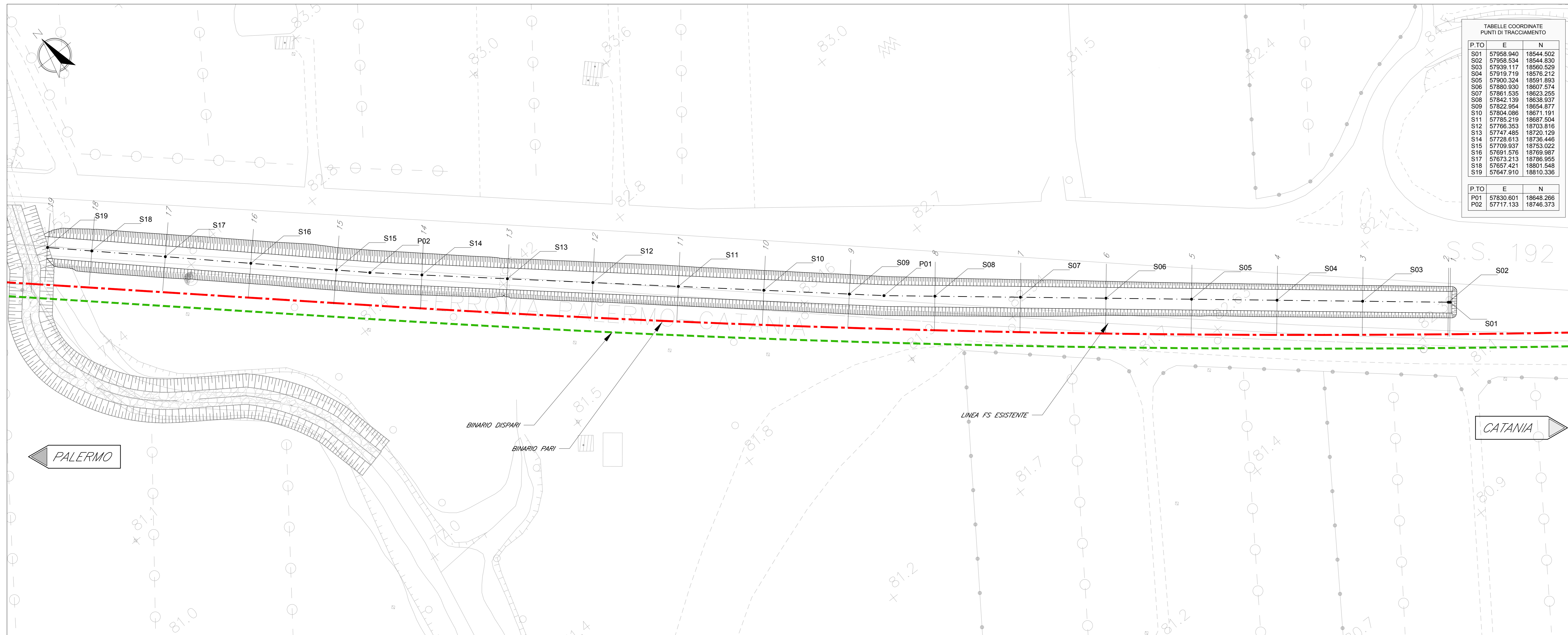
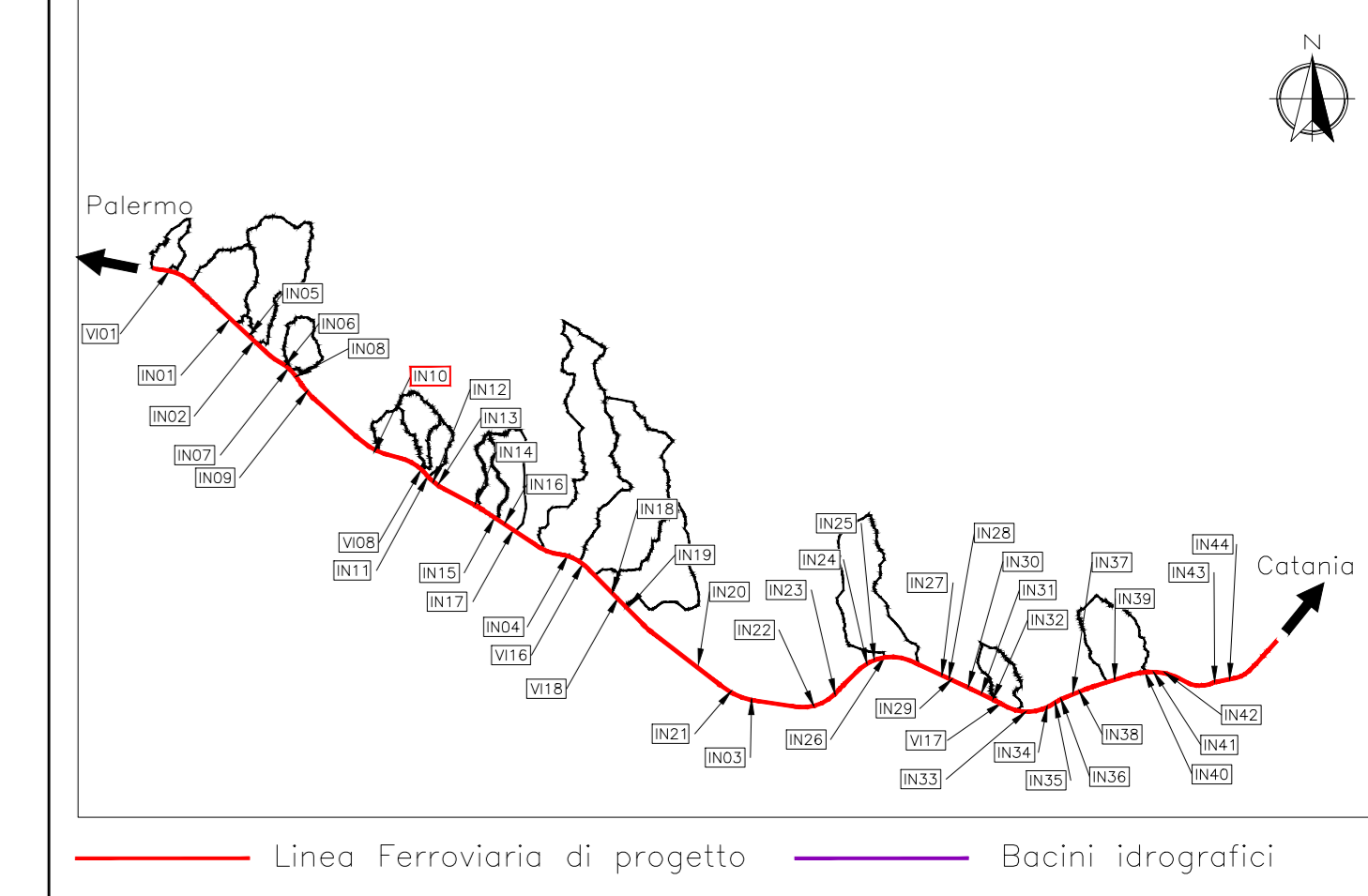


TABELLE COORDINATE
PUNTI DI TRACCIAMENTO

P.T.O.	E	N
S01	57958.940	18544.502
S02	57958.524	18544.530
S03	57939.117	18560.529
S04	57919.719	18576.212
S05	57900.324	18591.893
S06	57880.930	18607.574
S07	57861.535	18623.255
S08	57842.139	18638.937
S09	57822.754	18654.617
S10	57804.086	18671.191
S11	57785.219	18687.504
S12	57766.353	18703.816
S13	57747.485	18720.129
S14	57728.613	18736.446
S15	57709.937	18753.022
S16	57691.578	18769.987
S17	57673.213	18786.955
S18	57657.421	18801.548
S19	57647.910	18810.336

P.T.O.	E	N
P01	57830.601	18648.286
P02	57717.133	18746.373

QUADRO D'UNIONE — Scala 1:200000



COMMITTENTE: RFI - AZIENDA FERROVIARIA ITALIANA - GRUPPO FERROVIE DELLO STATO

DIREZIONE LAVORI: ITAFERR - GRUPPO FERROVIE DELLO STATO

APPALTATORE: salini impregilo MANDATARI: ASTALDI SIP

PROGETTAZIONE: TECH PROJECT MANDATARI: Lombardi

PROGETTO ESECUTIVO DI VARIANTE

**DIRETTRICE FERROVIARIA MESSINA - CATANIA - PALERMO
NUOVO COLLEGAMENTO PALERMO - CATANIA
RADDOPPIO DELLA TRATTA BICOCCA - CATENANUOVA**

DISEGNO
ID - IDROLOGIA E IDRAULICA
ATTRAVERSAMENTI MINORI
PLANIMETRIA, TRACCIAMENTO CANALE IN10

APPALTATORE	PROGETTAZIONE
DIRETTORE TECNICO Ing. G. PARISI	DIRETTORE DELLA PROGETTAZIONE Ing. G. TANZI

COMMESSA	LOTTO	FASE	ENTE TIPO DOC.	OPERADISCIPLINA	PROGR.	REV.	SCALA:
RS39	10	V	ZI	P8	1D1200	012	A
1:500							

Rev.	Descrizione	Redatto	Data	Verificato	Data	Approvato	Data	Autorizzato Data
A	EMMISSIONE A SEGUITO DI CONFERMA	F. Fiori	06/03/23	C. DeIorio	06/03/23	G. Tanzi	06/03/23	Ing. G. TANZI

File: RS39-10-V-ZZ-P8-ID1200-012_A.DWG n. Elab.: