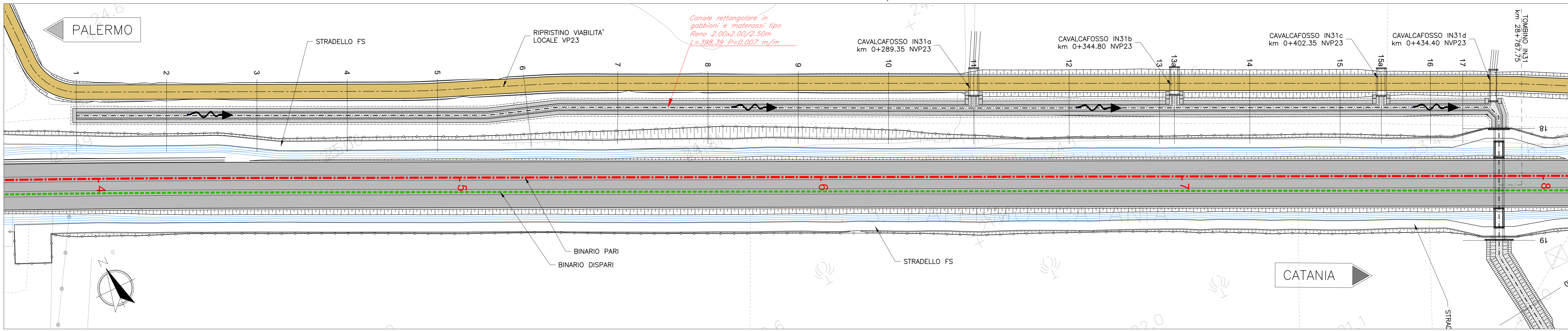
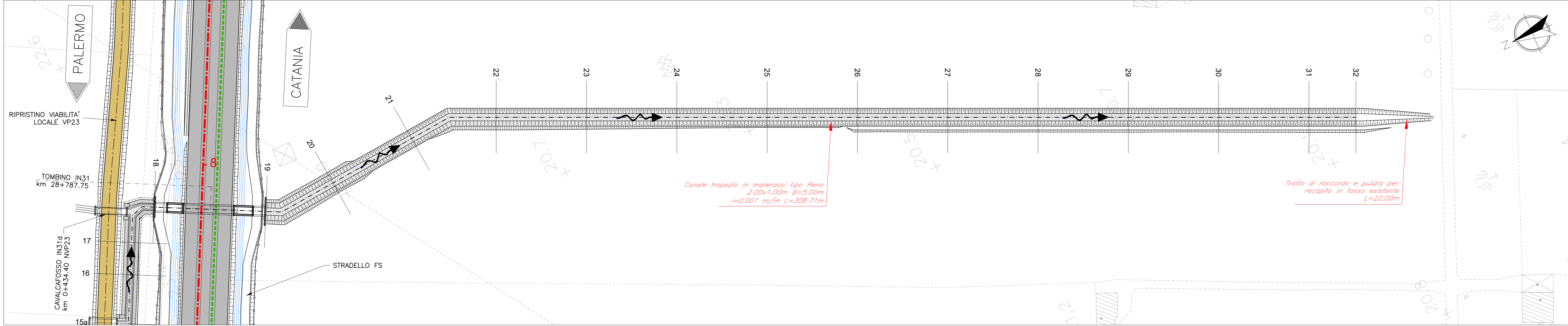


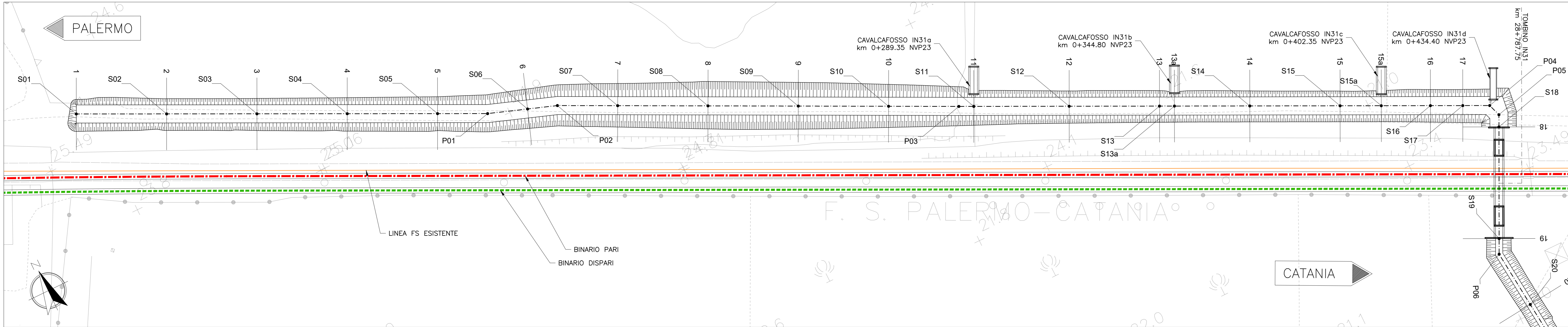
PLANIMETRIA DI PROGETTO – VISTA 1/2 – Scala 1:500



PLANIMETRIA DI PROGETTO – VISTA 2/2 – Scala 1:500



TRACCIAMENTO – VISTA 1/2 – Scala 1:500



TRACCIAMENTO – VISTA 2/2 – Scala 1:500

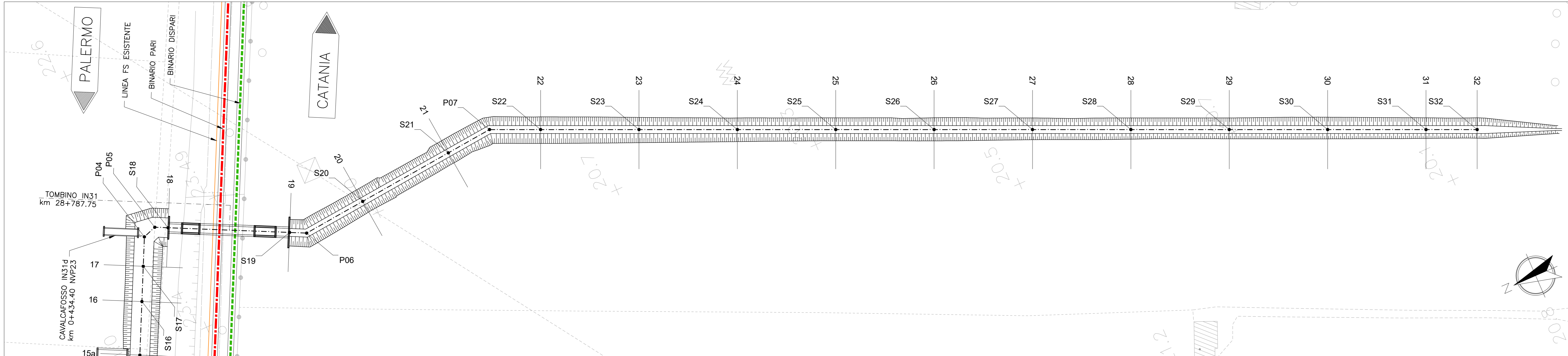
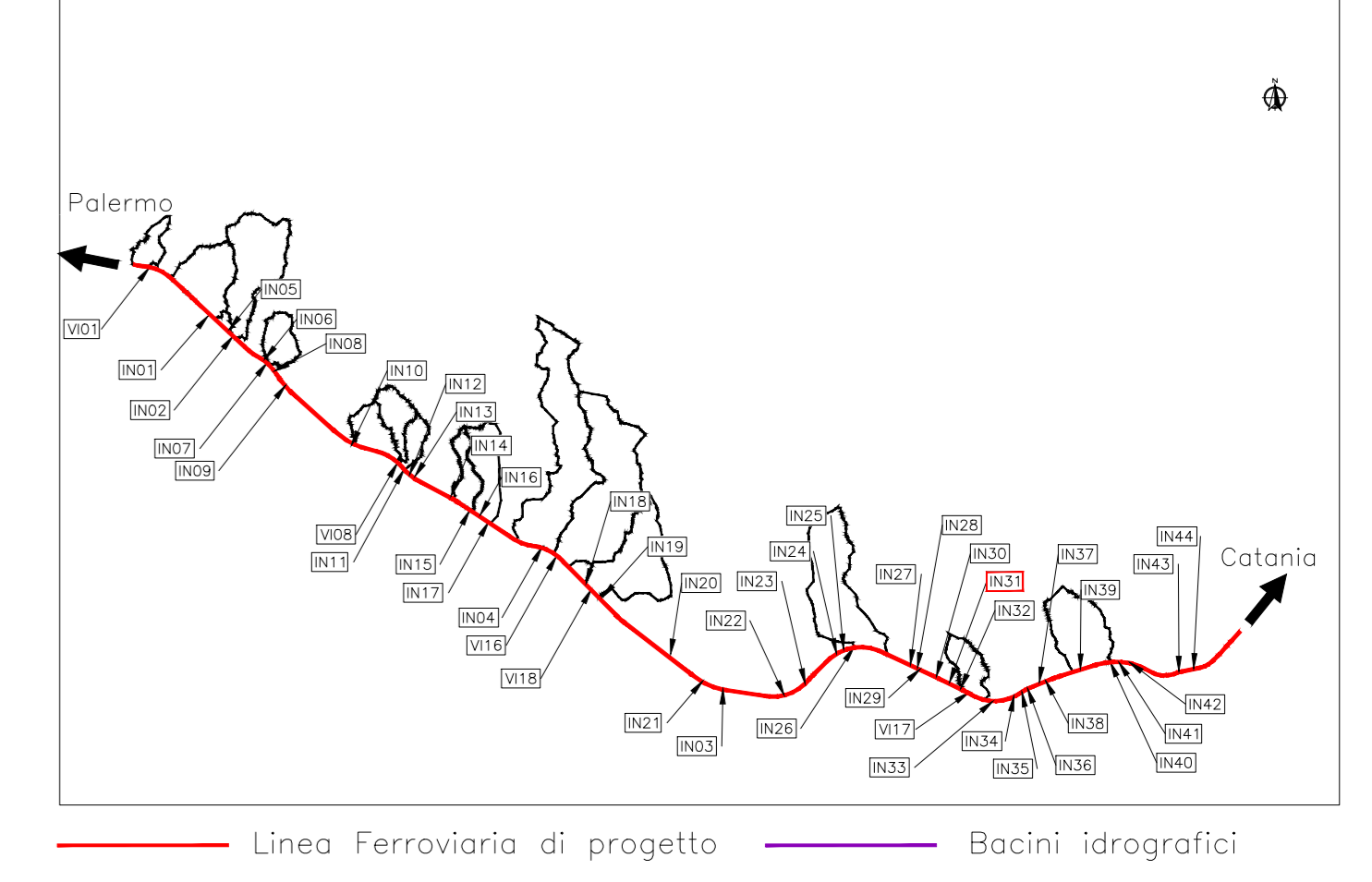


TABELLE COORDINATE PUNTI DI TRACCIAMENTO

P.TO	E	N	P.TO	E	N
S01	75069.207	11591.198	P01	75171.633	11541.454
S02	75091.695	11590.277	P02	75189.974	11534.994
S03	75114.183	11569.355	P03	75289.796	11486.123
S04	75136.672	11558.433	P04	75422.036	11422.008
S05	75159.160	11547.512	P05	75423.215	11418.607
S06	75182.134	11537.755	P06	75406.366	11383.863
S07	75204.962	11527.859	P07	75411.776	11330.760
S08	75227.416	11516.663			
S09	75249.869	11505.670			
S10	75272.323	11494.677			
S11	75295.512	11484.321			
S12	75317.281	11472.797			
S13	75339.776	11461.891			
S13a	75343.496	11460.087			
S14	75362.272	11450.984			
S15	75384.767	11440.077			
S15a	75395.029	11435.102			
S16	75407.283	11429.171			
S17	75415.321	11425.264			
S18	75421.744	11415.573			
S19	75408.258	11387.767			
S20	75408.025	11367.579			
S21	75410.559	11342.708			
S22	75406.563	11318.862			
S23	75396.530	11295.964			
S24	75386.496	11273.065			
S25	75376.463	11250.167			
S26	75366.430	11227.269			
S27	75356.397	11204.370			
S28	75346.364	11181.472			
S29	75336.331	11158.573			
S30	75326.298	11135.675			
S31	75316.264	11112.776			
S32	75311.047	11100.869			

QUADRO D'UNIONE – Scala 1:200000



COMMITTENTE: **RFI** RETE FERROVIARIA ITALIANA GRUPPO FERROVIE DELLO STATO

DIREZIONE LAVORI: **ITALFERR** GRUPPO FERROVIE DELLO STATO

APPALTATORE: **salini impregilo** MANDATARIA; **ASTALDI** MANDATARIO

PROGETTAZIONE: **TECH PROJECT** MANDATARIA; **Lombardi** MANDATARIO

PROGETTO ESECUTIVO DI VARIANTE

**DIRETTRICE FERROVIARIA MESSINA - CATANIA - PALERMO NUOVO COLLEGAMENTO PALERMO - CATANIA RADDOPPIO DELLA TRATTA BICOCCA - CATENANUOVA**

DISEGNO: ID - IDROLOGIA E IDRAULICA ATTRAVERSAMENTI MINORI PLANIMETRIA E TRACCIAMENTO CANALE IN31

APPALTATORE	PROGETTAZIONE
DIRETTORE TECNICO Ing. G. PARISI	DIRETTORE DELLA PROGETTAZIONE Ing. G. TANDI

COMMESSA	LOTTO	FASE	ENTE TIPO DOC.	OPERADISCIPLINA	PROGR.	REV.	SCALA:
RS39	10	V	ZI	P8	101200	013	A 1:500

Rev.	Descrizione	Redatto	Data	Verificato	Data	Approvato	Data	Autorizzato	Data
A	EMISSIONE A SEGUITO DI MODIFICA	F. Rossi	06/03/20	C. Bellini	06/03/20	G. Tandi	06/03/20	Ing. G. TANDI	

File: RS39-10-V-ZZ-P8-ID1200-013\_A.DWG n. Elab.: