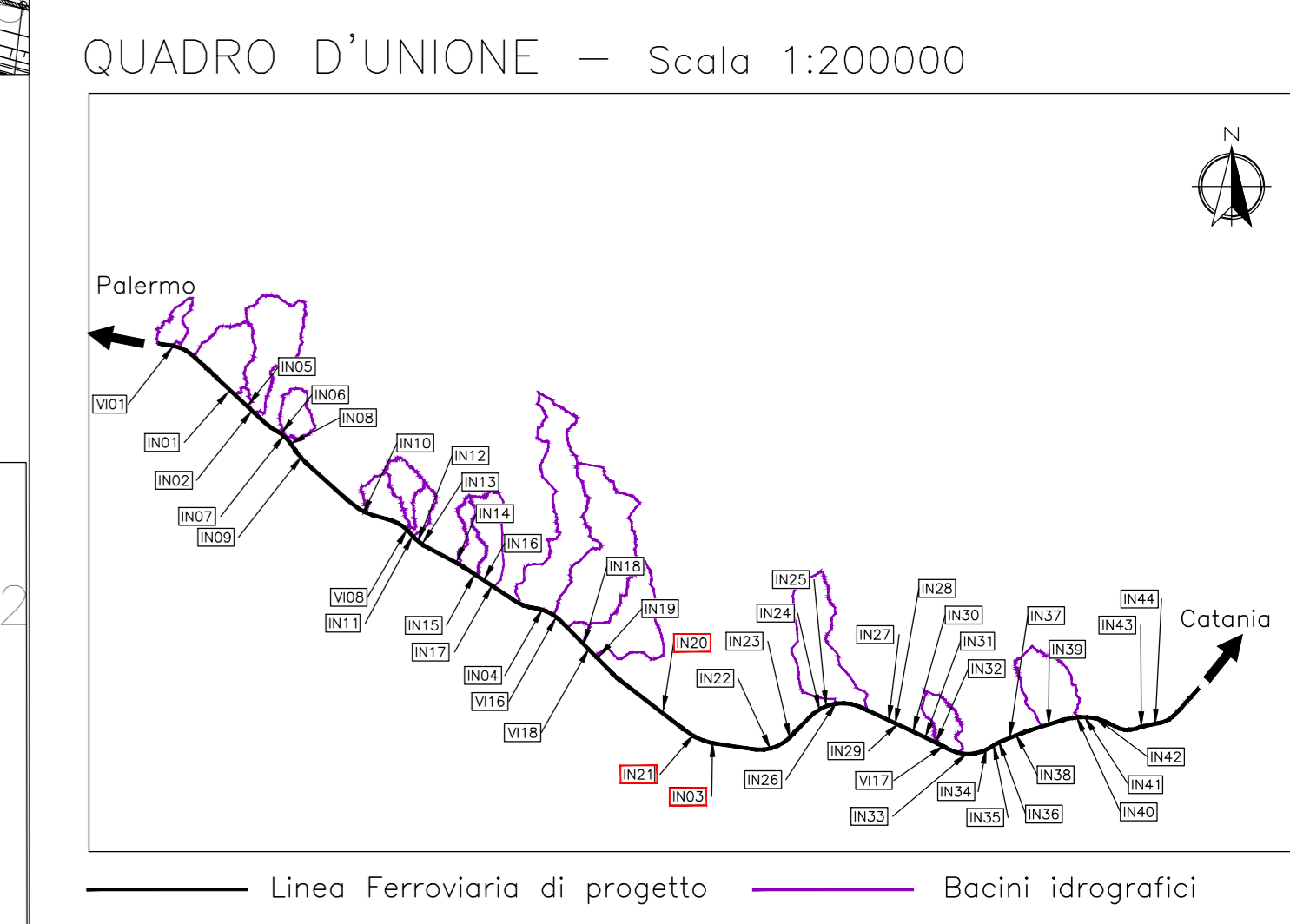
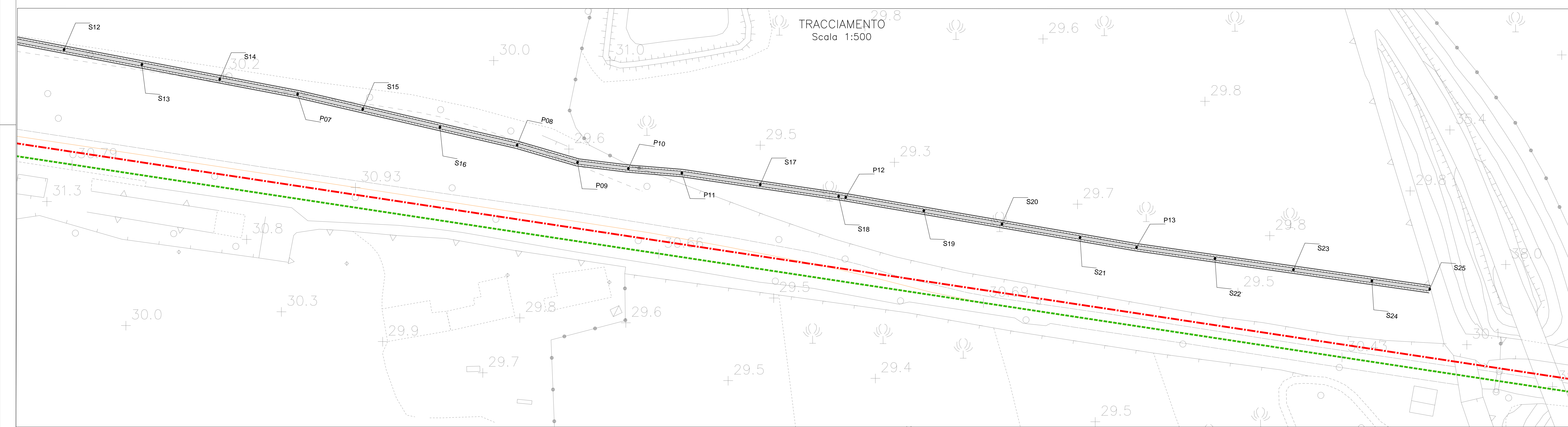


COORDINATE CANALE			COORDINATE CANALE		
PUNTO	Posizione X	Posizione Y	PUNTO	Posizione X	Posizione Y
S01	69195.90	11238.64	P01	69214.51	11220.98
S02	69205.20	11229.81	P02	69250.60	11215.20
S03	69225.91	11219.15	P03	69269.24	11211.17
S04	69293.19	11210.43	P04	69343.17	11208.88
S05	69318.17	11209.66	P05	69395.41	11201.16
S06	69345.95	11208.47	P06	69454.68	11197.05
S07	69370.68	11204.82	P07	69592.52	11171.35
S08	69404.80	11200.51	P08	69661.78	11155.29
S09	69429.74	11198.78	P09	69680.84	11149.85
S10	69469.67	11194.41	P10	69696.88	11147.87
S11	69494.28	11190.04	P11	69713.75	11146.48
S12	69518.84	11185.37	P12	69765.46	11138.82
S13	69543.40	11180.70	P13	69857.21	11123.07
S14	69567.96	11176.02			
S15	69613.07	11166.59			
S16	69637.43	11160.94			
S17	69738.48	11142.82			
S18	69763.21	11139.15			
S19	69790.10	11134.59			
S20	69814.74	11130.36			
S21	69839.38	11126.13			
S22	69881.96	11119.53			
S23	69906.71	11116.00			
S24	69931.45	1112.46			
S25	69949.71	11109.85			



COMMITTENTE: **RFI** RETE FERROVIARIA ITALIANA GRUPPO FERROVIE DELLO STATO

DIREZIONE LAVORI: **ITALFERR** GRUPPO FERROVIE DELLO STATO

APPALTATORE: **salini impregilo** MANDATARIA: **ASTALDI**

PROGETTAZIONE: **TECH PROJECT** MANDATARIA: **Lombardi**

PROGETTO ESECUTIVO DI VARIANTE

**DIRETTRICE FERROVIARIA MESSINA - CATANIA - PALERMO NUOVO COLLEGAMENTO PALERMO - CATANIA RADDOPPIO DELLA TRATTA BICOCCA - CATENANUOVA**

DISEGNO  
ID - IDROLOGIA E IDRAULICA  
ATTRAVERSAMENTI MINORI  
Planimetria, tracciamento e pianta scavi Canale IN20-IN21-IN03 Tav.13/13

APPALTATORE	PROGETTAZIONE
DIRETTORE TECNICO Ing. G. PARISI	DIRETTORE DELLA PROGETTAZIONE Ing. G. TANZI

COMMESSA	LOTTO	FASE	ENTE TIPO DOC.	OPERA/DISCIPLINA	PROGR.	REV.	SCALA:
R339	10	V	ZZ	P8	1D1200	014	A 1:500

Rev.	Descrizione	Redatto	Data	Verificato	Data	Approvato	Data	Autorizzato	Data
A	Emissione a seguito di GdS n. 1807	F. Fiori	07/2023	C. Bellini	07/2023	G. Tanzi	07/2023	Ing. G. TANZI	07/2023

File: RS39-10-V-ZZ-P8-ID1200-014\_A.DWG n. Elab.: