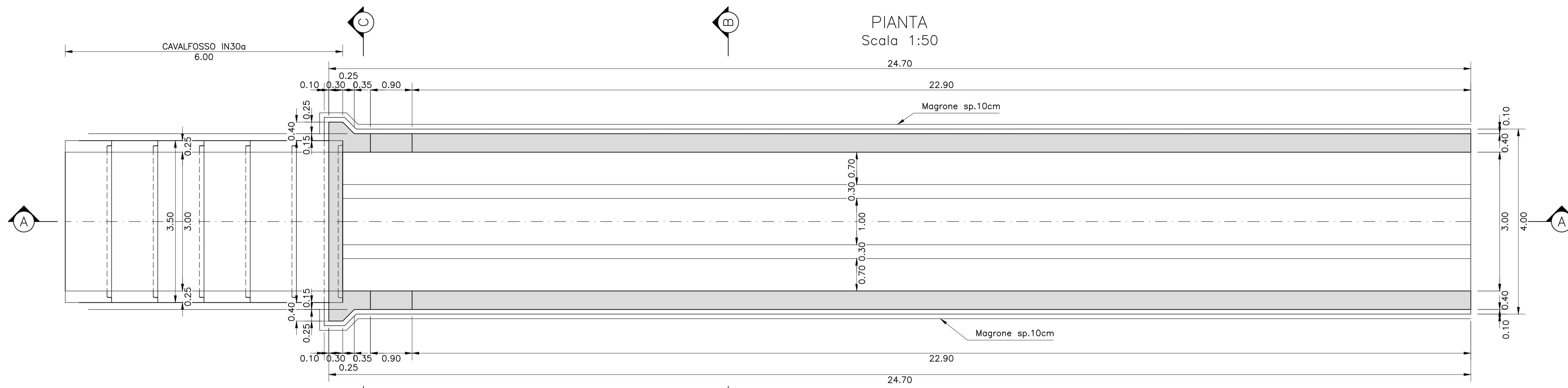
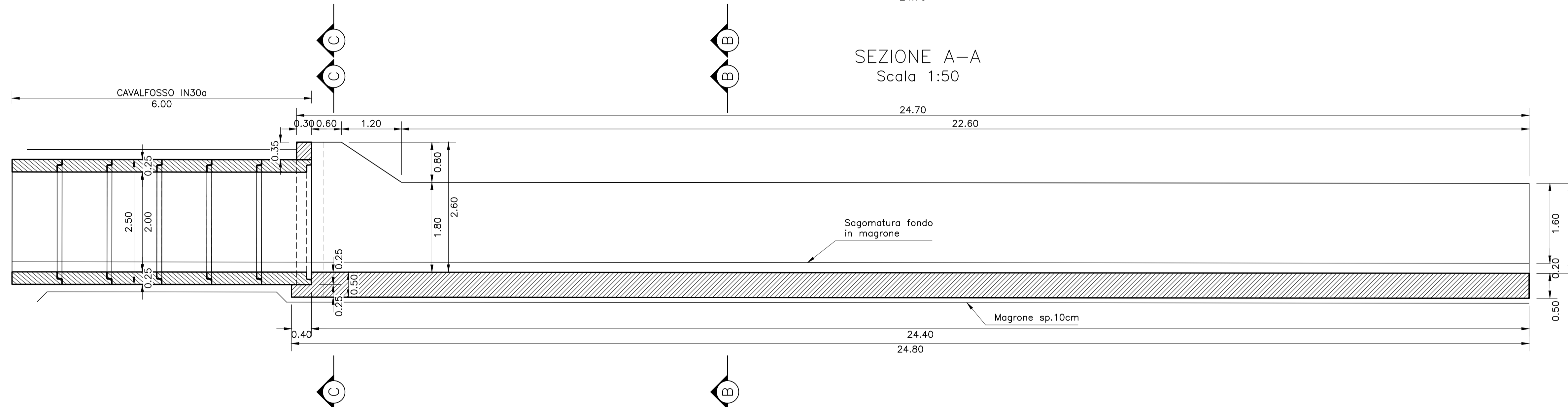


CONCIO 10

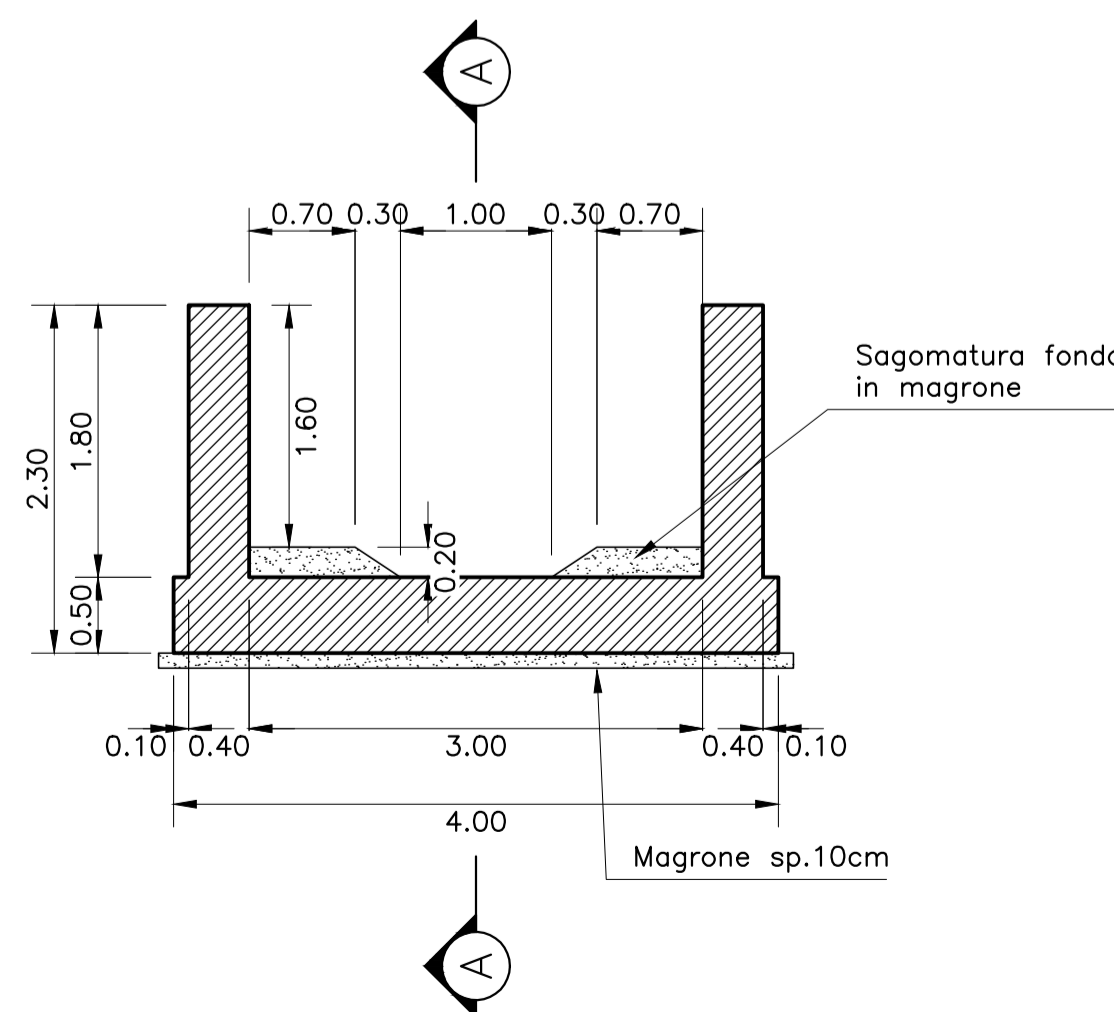
PIANTA  
Scala 1:50



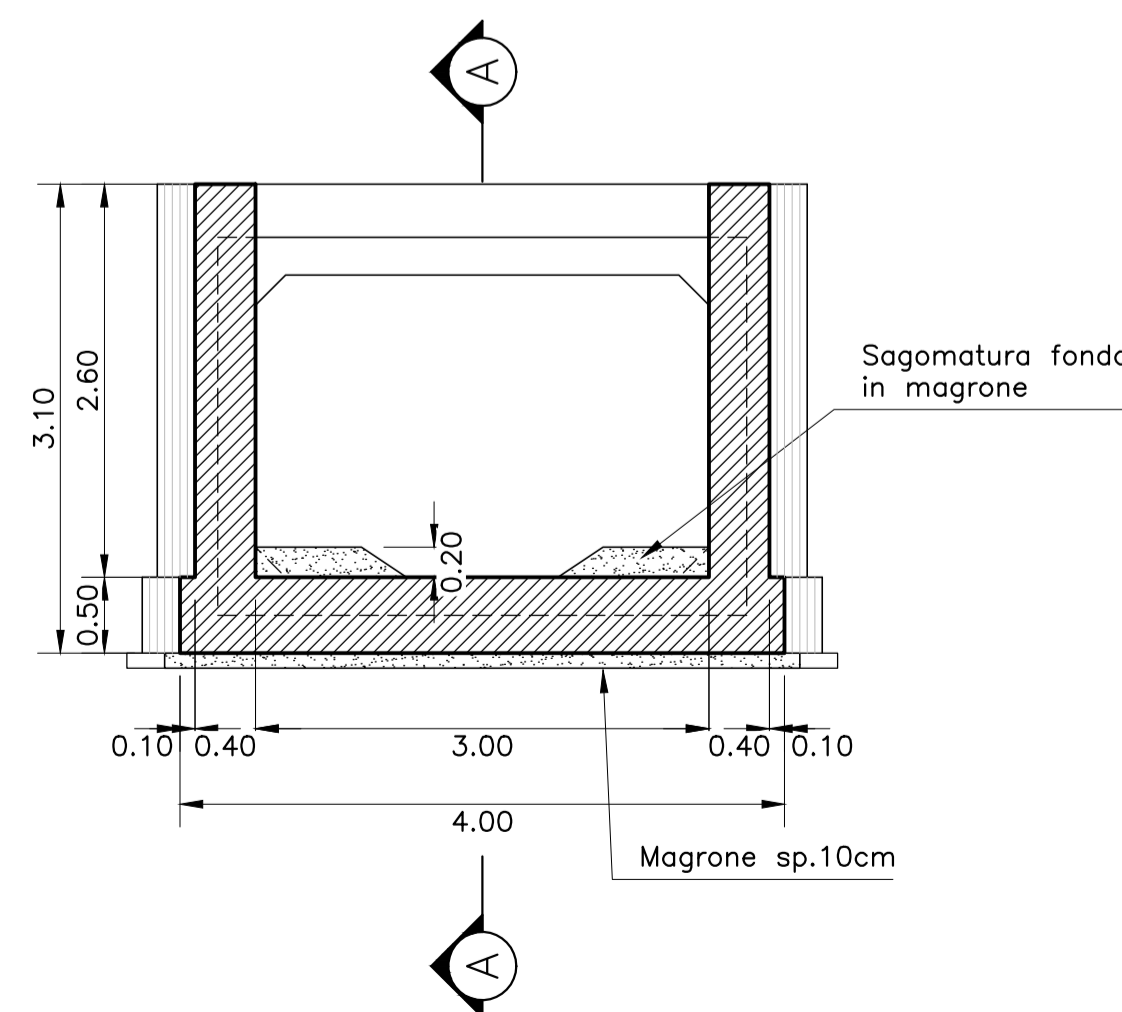
SEZIONE A-A  
Scala 1:50



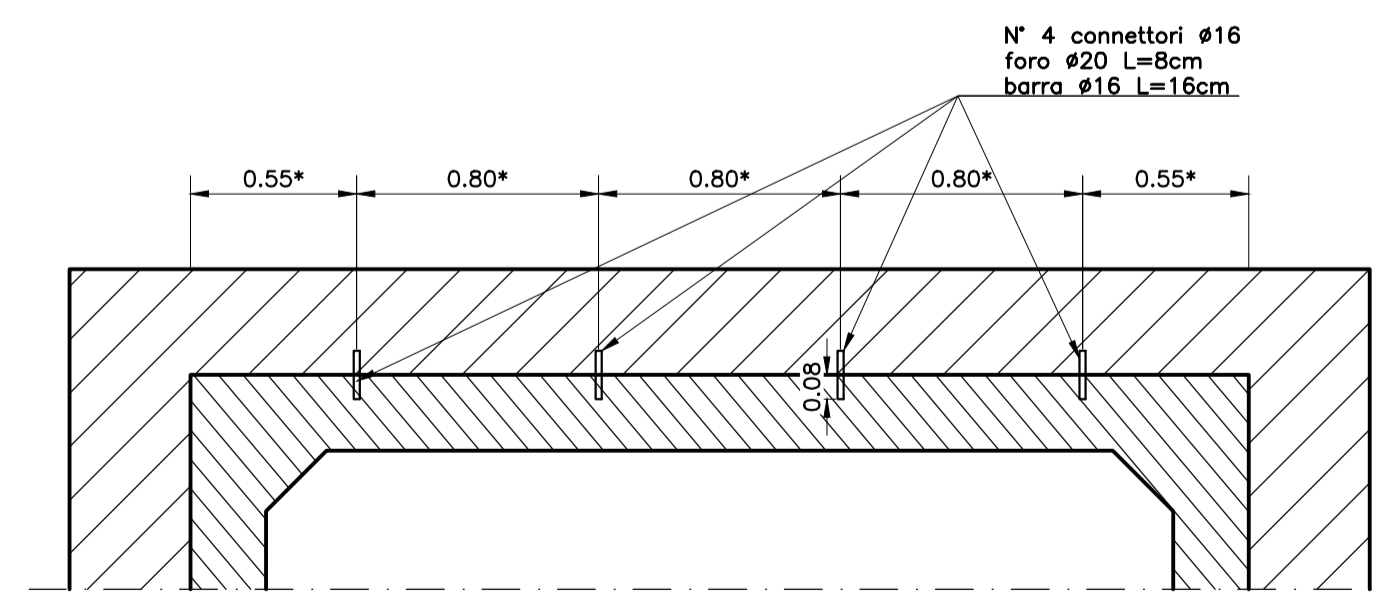
SEZIONE B-B  
Scala 1:50



SEZIONE C-C  
Scala 1:50

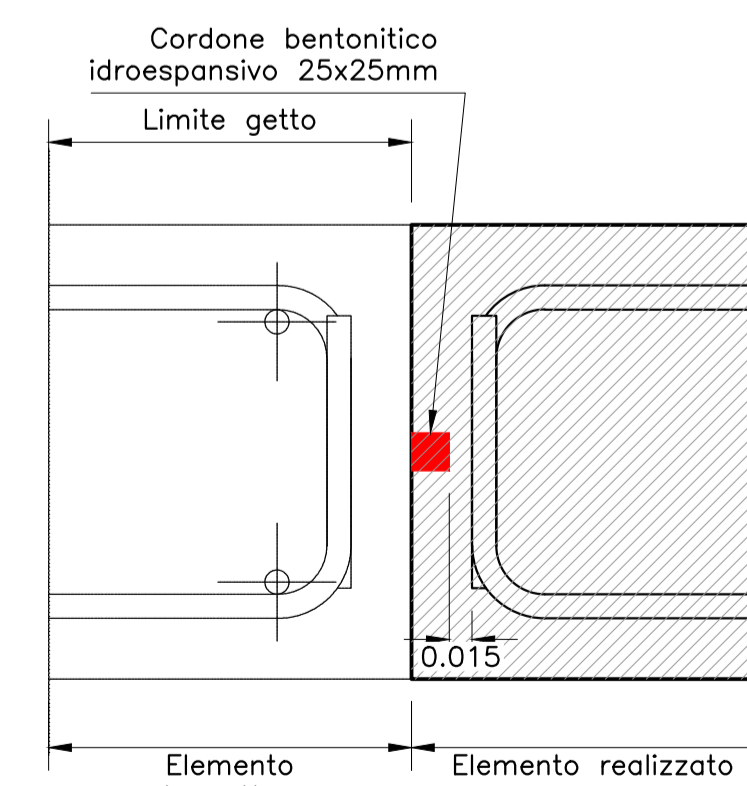


DETTAGLIO CONNESSIONE  
CORDOLO SU PREFABBRICATO  
Scala 1:25

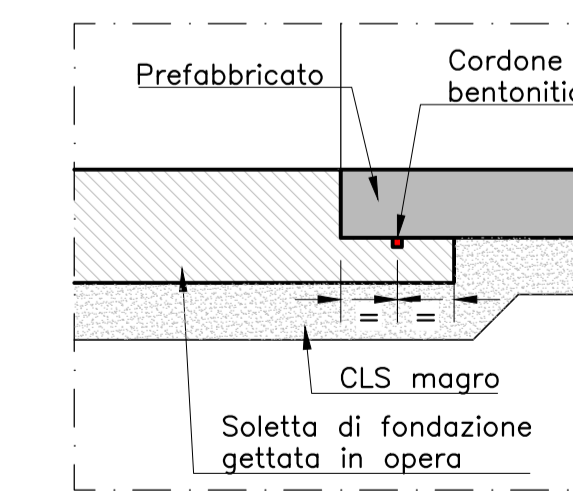


\*N.B.: Le misure rappresentate sul disegno, sono indicative, in quanto la posizione dei fori dovrà essere tale da non interferire con le armature dello scotolare.

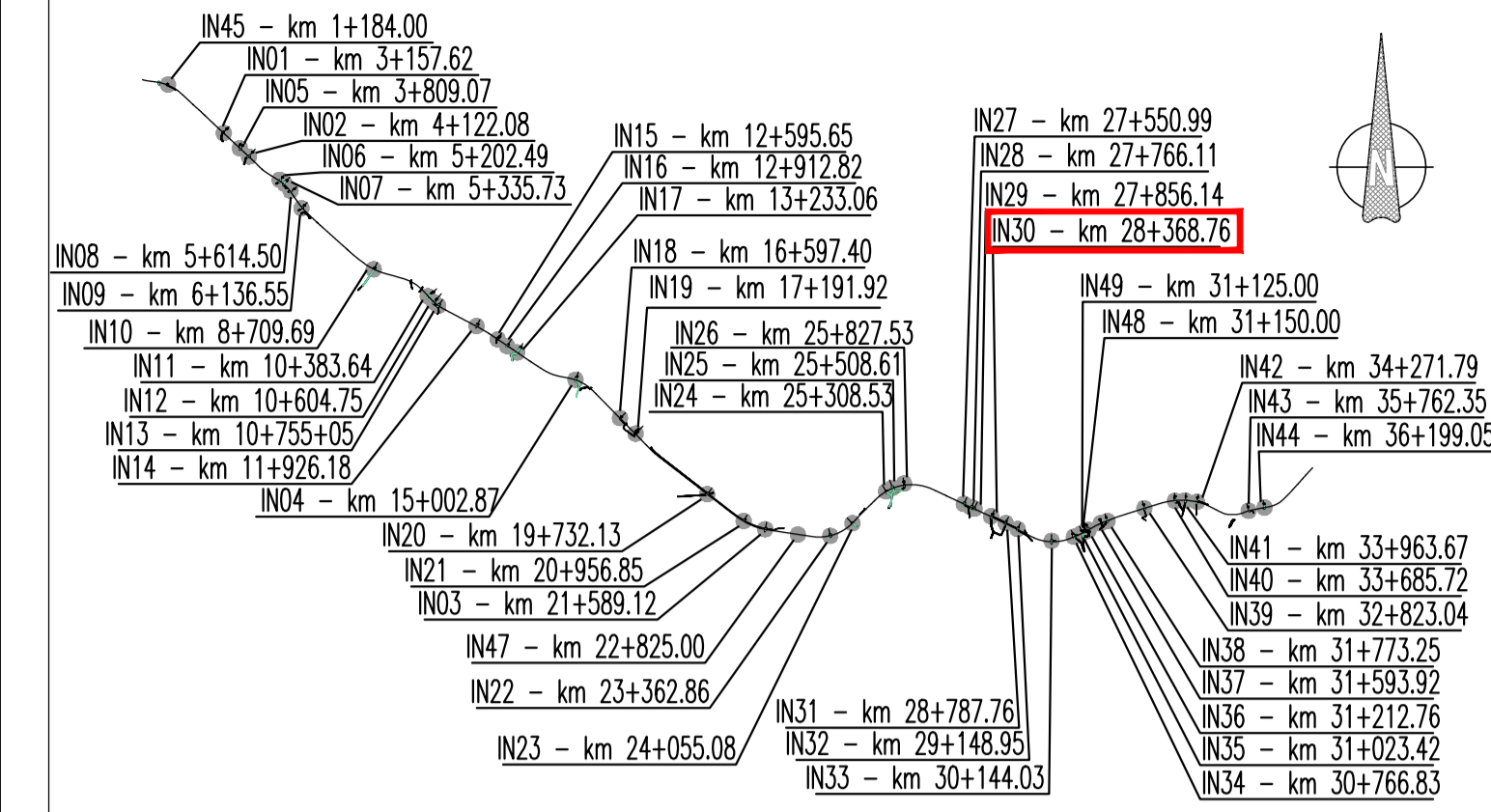
DETTAGLIO GIUNTO CON  
CORDONE BENTONITICO  
Scala 1:5



DETTAGLIO GIUNTO BENTONITICO  
CON ELEMENTI PREFABBRICATI  
FONDAZIONE  
Scala 1:20



KEY PLAN



COMMITTENTE:



DIREZIONE LAVORI:



APPALTATORE:



PROGETTAZIONE:



PROGETTO ESECUTIVO DI VARIANTE

DIRETTRICE FERROVIARIA MESSINA - CATANIA - PALERMO  
NUOVO COLLEGAMENTO PALERMO - CATANIA  
RADDOPPIO DELLA TRATTA BICOCCA - CATENANUOVA

DISEGNO

INTERFERENZE VIARIE E IDRAULICHE

IN30 - Interferenza pk 28+368,75

Carpenteria concio 10

Pianta, prospetto e sezioni

APPALTATORE	PROGETTAZIONE
DIRETTORE TECNICO Ing. G. PARISI	DIRETTORE DELLA PROGETTAZIONE Ing. G. TANZI

COMMESSA	LOTTO	FASE	ENTE	TIPO DOC.	OPERA/DISCIPLINA	PROGR.	REV.	SCALA:
RS39	10	V	ZZ	PB	IN3000	008	A	1:50

Rev.	Descrizione	Redatto	Data	Verificato	Data	Approvato	Data	Autorizzato	Data
A	EMISSIONE A SEGUITO DI COS N. 1607	F. Ricci	06/2023	C. Bellami	06/2023	G. Tanzi	06/2023	Ing. G. TANZI	