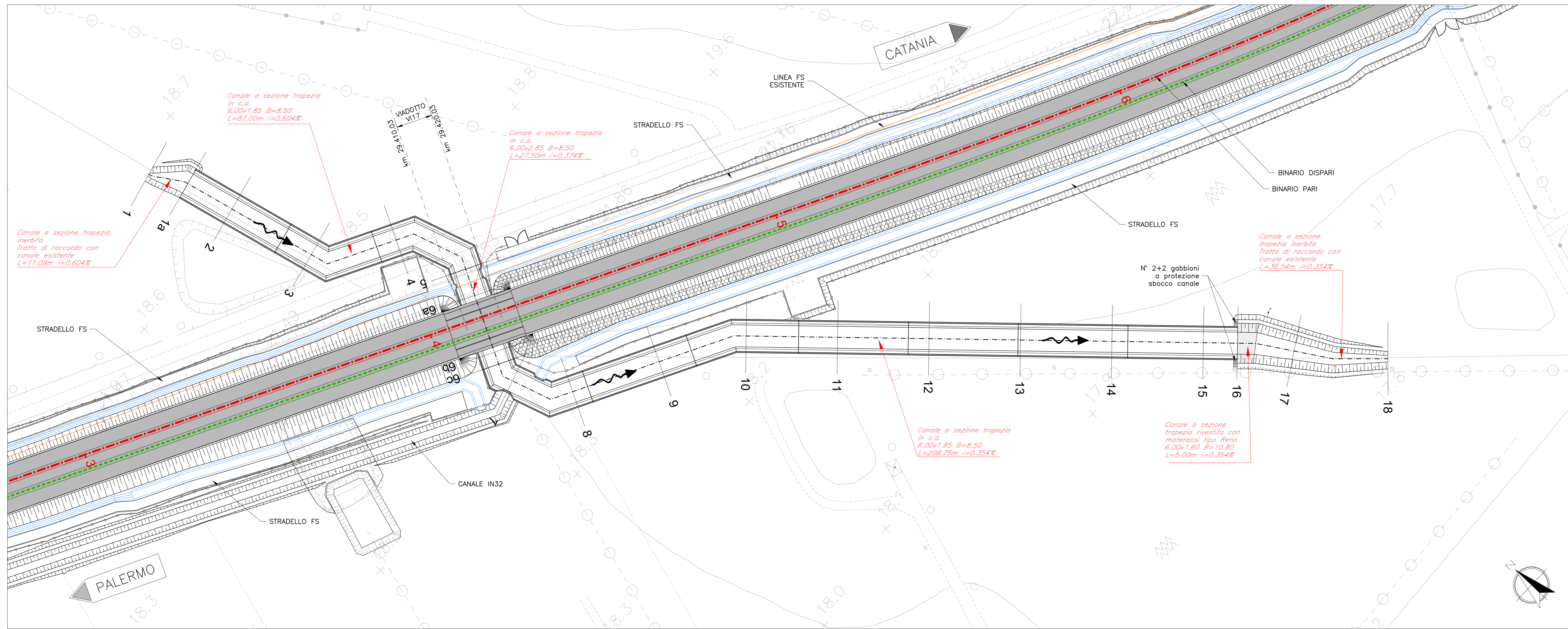
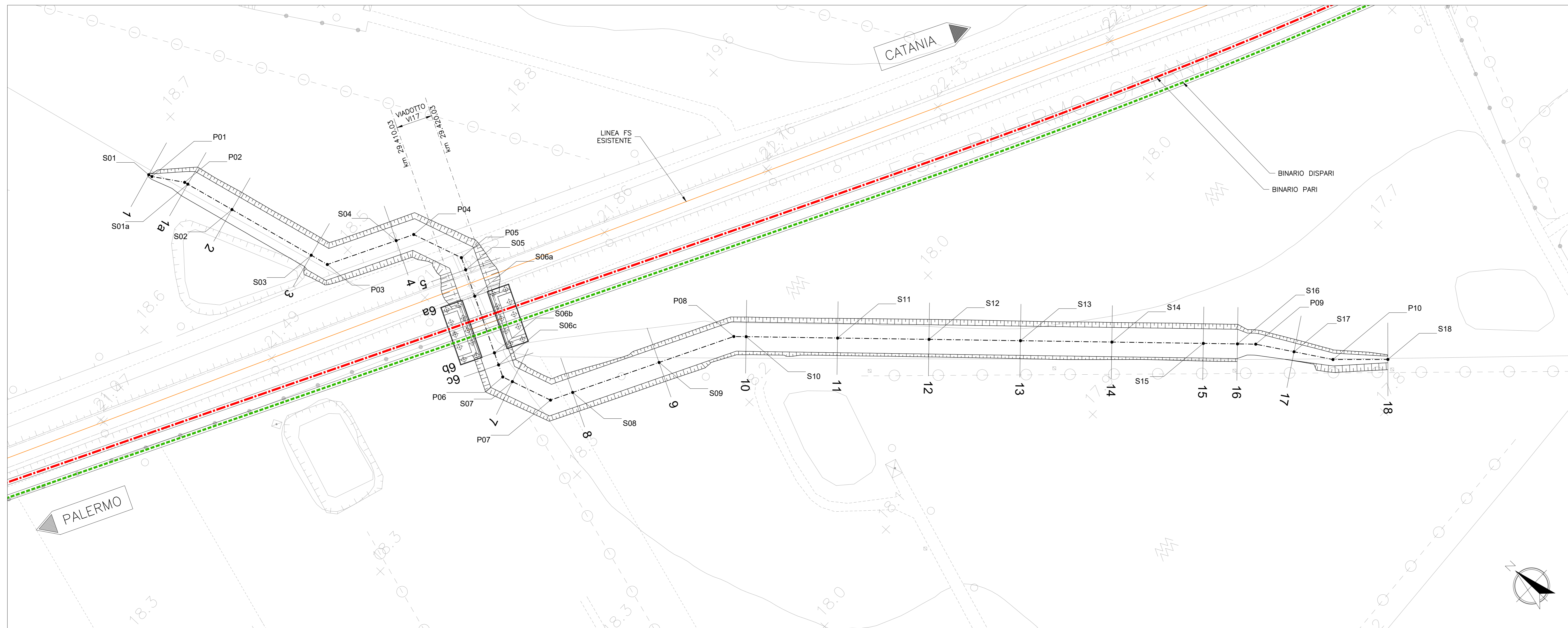


PLANIMETRIA  
Scala 1:500



TRACCIAMENTO  
Scala 1:500



QUADRO D'UNIONE — Scala 1:200000

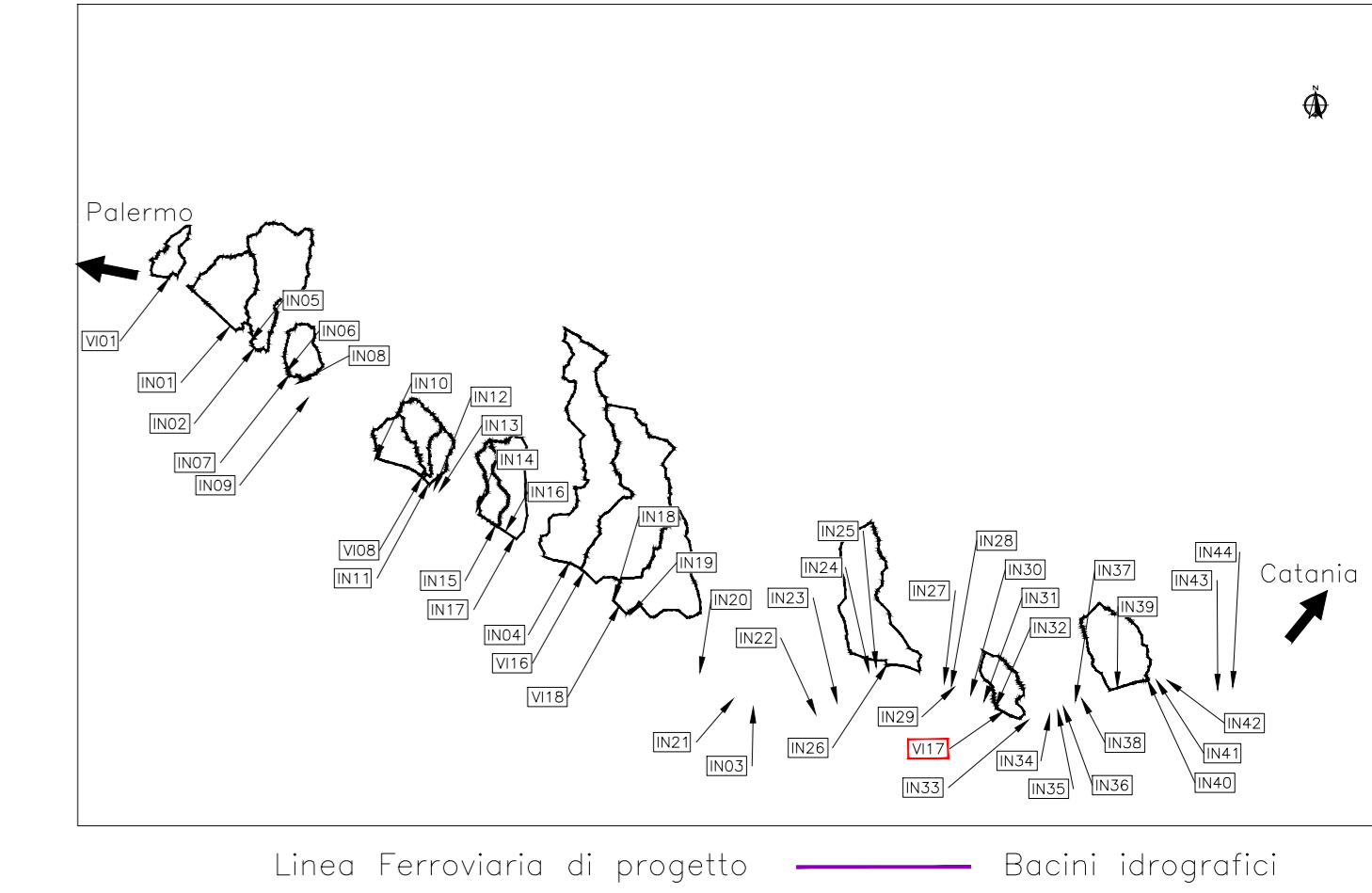


TABELLE COORDINATE  
PUNTI DI TRACCIAMENTO

P.TO	E	N
S01	75942.423	11215.802
S01a	75947.898	11206.270
S02	75951.148	11192.741
S03	75956.983	11168.432
S04	75975.842	11154.307
S05	75983.115	11135.031
S06a	75979.600	11128.263
S06b	75972.040	11113.709
S06c	75970.439	11110.627
S07	75969.704	11104.743
S08	75978.890	11090.739
S09	76001.076	11079.216
S10	76022.552	11066.786
S11	76039.469	11048.359
S12	76056.386	11029.952
S13	76073.303	11011.545
S14	76090.220	10993.137
S15	76107.137	10974.730
S16	76113.454	10967.856
S17	76122.520	10955.151
S18	76138.641	10935.070

P.TO	E	N
P01	75942.670	11214.833
P02	75947.664	11207.242
P03	75958.170	11163.486
P04	75980.356	11151.962
P05	75984.729	11138.137
P06	75968.826	11107.521
P07	75973.198	11093.696
P08	76020.276	11069.242
P09	76116.836	10964.175
P10	76128.314	10945.949

COMMITTENTE: RFI  
RETE FERROVIARIA ITALIANA  
GRUPPO FERROVIE DELLO STATO

DIREZIONE LAVORI: ITAFERR  
GRUPPO FERROVIE DELLO STATO

APPALTATORE: salini impregilo  
 ASTALDI

PROGETTAZIONE: TECH PROJECT  
 Lombardi

PROGETTO ESECUTIVO DI VARIANTE

DIRETTRICE FERROVIARIA MESSINA - CATANIA - PALERMO  
NUOVO COLLEGAMENTO PALERMO - CATANIA  
RADDOPPIO DELLA TRATTA BICOCCA - CATENANUOVA

DISEGNO  
ID - IDROLOGIA E IDRAULICA  
ATTRASVERSAMENTI MINORI  
PLANIMETRIA DI PROGETTO E TRACCIAMENTO CANALE V17

APPALTATORE	PROGETTAZIONE
DIRETTORE TECNICO Ing. G. PARISI	DIRETTORE DELLA PROGETTAZIONE Ing. G. TANI

COMMESSA	LOTTO	FASE	ENTE	TIPO DOC.	OPERADISCIPLINA	PROGR.	REV.	SCALA:
RS39	10	V	ZI	PZ	101200	014	B	1:500

Rev.	Descrizione	Redatto	Data	Verificato	Data	Approvato	Data	Autorizzato Data
A	EMISSIONE A SEGUITO DI REV N. 007	F. Fiori	10/03/20	C. Bellini	10/03/20	G. Tani	10/03/20	Ing. G. TANI
B	EMISSIONE A SEGUITO DI REV N. 019	F. Fiori	10/03/20	C. Bellini	10/03/20	G. Tani	10/03/20	