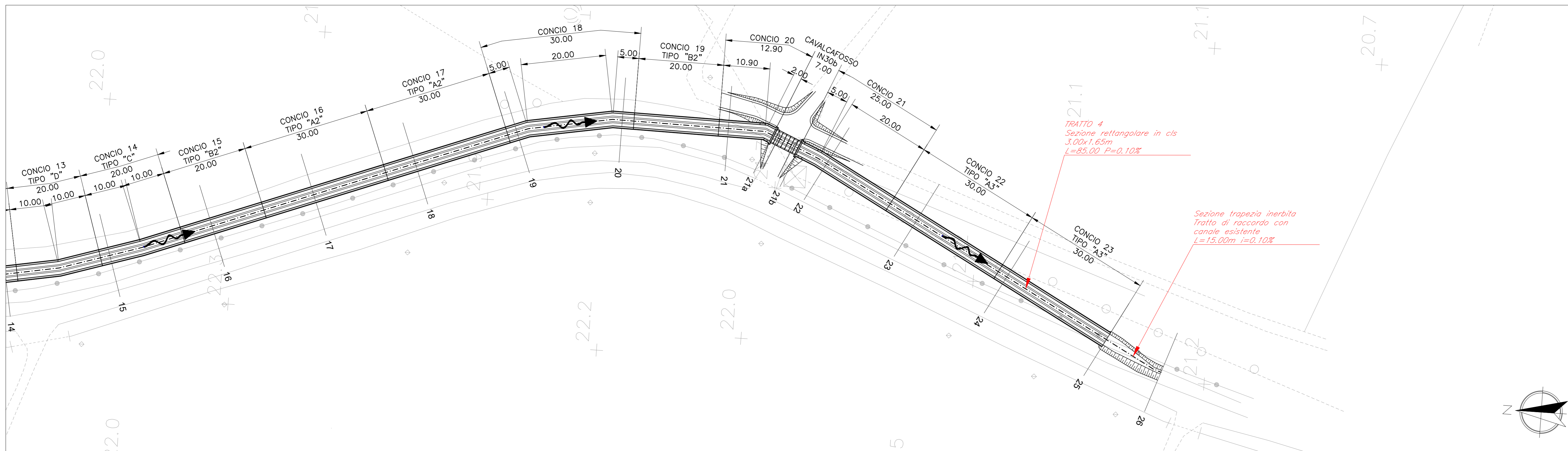
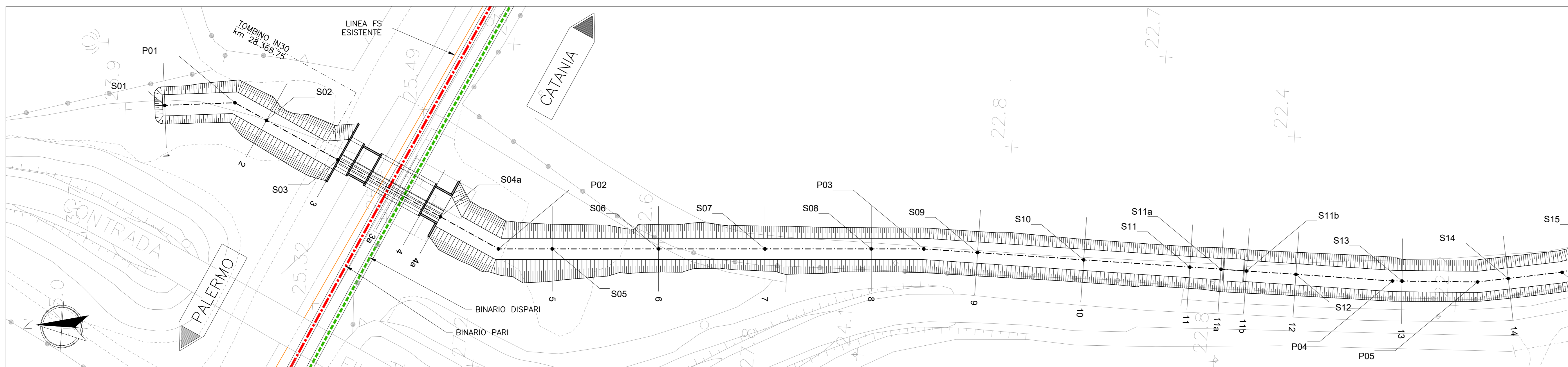


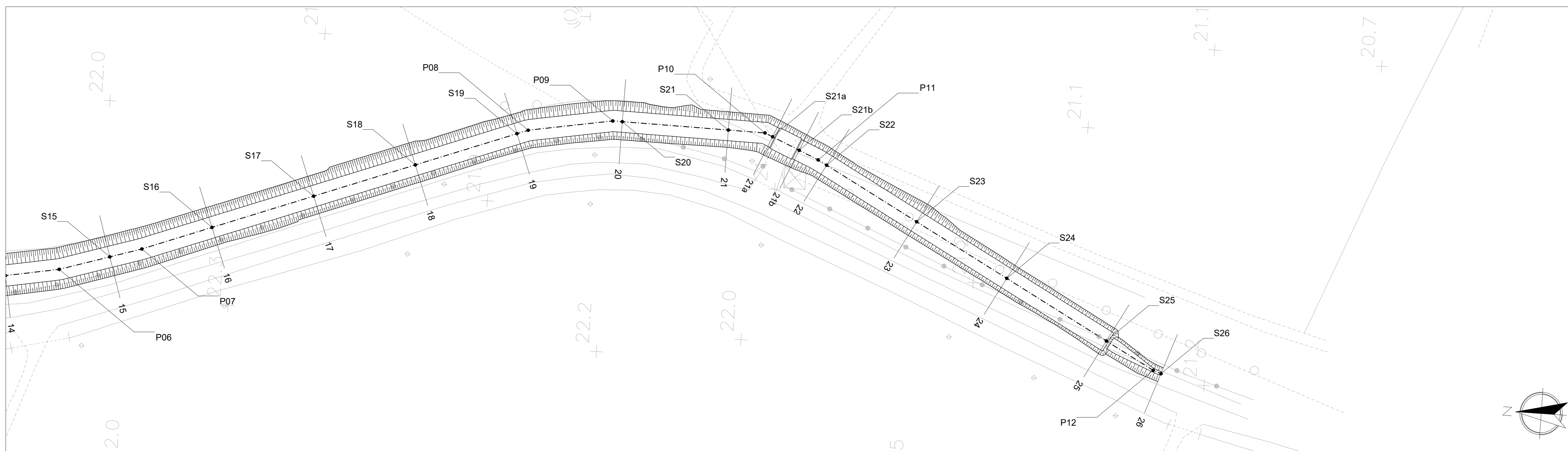
PLANIMETRIA DI PROGETTO - VISTA 2/2 - Scala 1:500



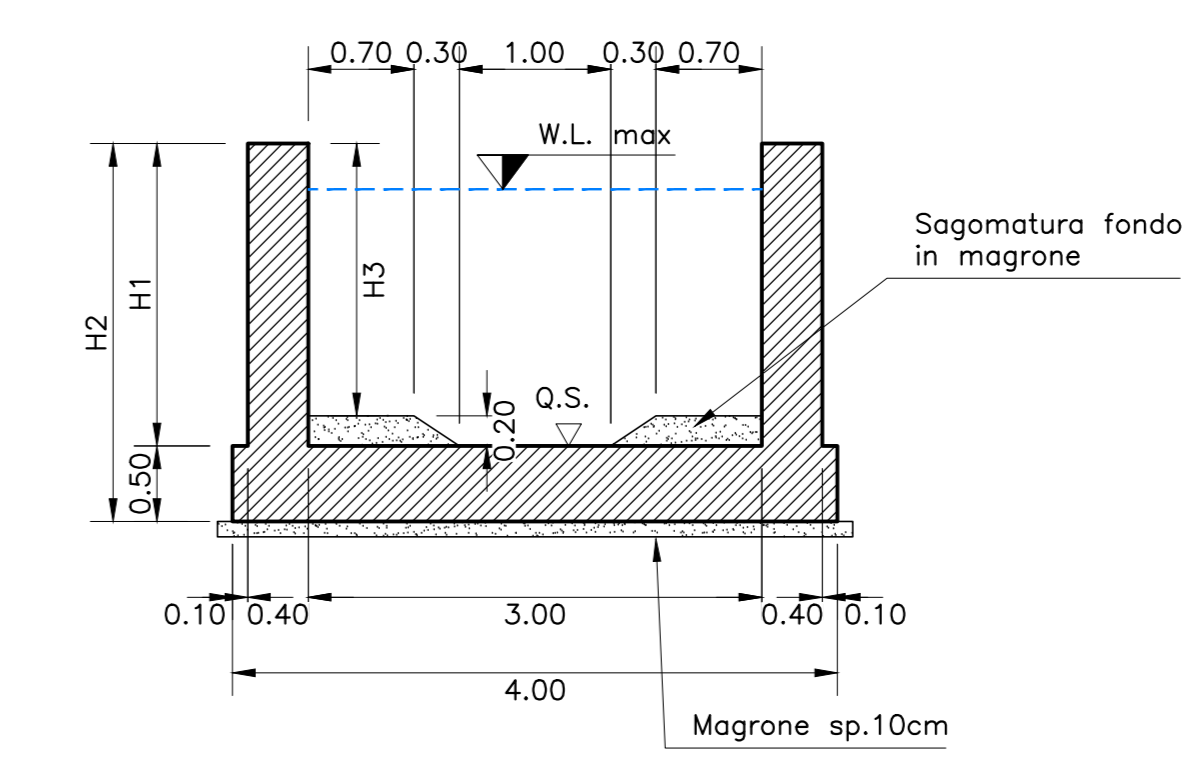
TRACCIAMENTO - VISTA 1/2 - Scala 1:500



TRACCIAMENTO - VISTA 2/2 - Scala 1:500

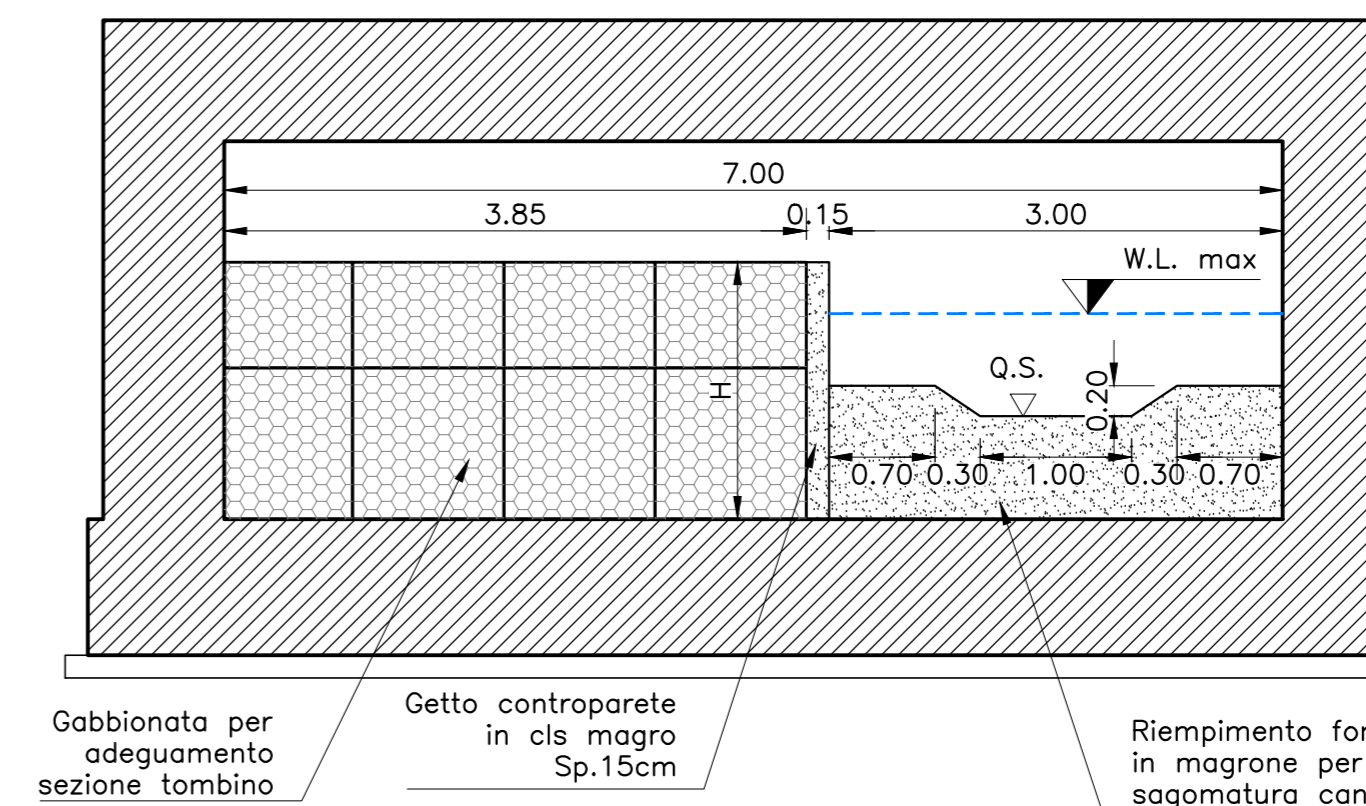


SEZIONE TIPOLOGICA CANALE RETTANGOLARE IN C.A. Scala 1:50



TRATTO	CONCI N°	H1	H2	H3
1 e 4	1-2 e 21-23	1.65	2.15	1.45
2	3-9	1.80	2.30	1.60
3	10-20	2.00	2.50	1.80

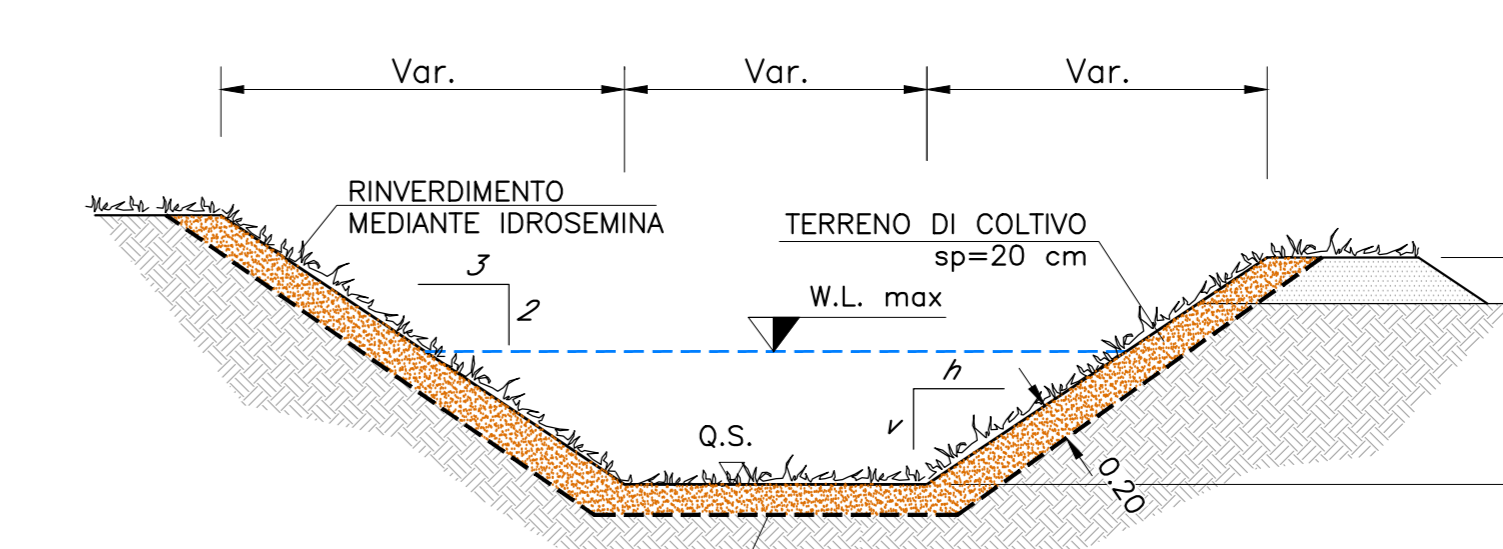
SEZIONE TIPOLOGICA CANALE IN CORRISPONDENZA TOMBINO IN30 Scala 1:50



TRATTO COMPRESO TRA LE SEZIONI	H
3 e 4	1.70
4 e 4a*	2.60

* Tratto all'aperto

SEZIONE TIPOLOGICA CANALE TRAPEZIO INERBITO Scala 1:50



GEOSTUCCIA ANTIEROSIONE TRIDIMENSIONALE IN POLIPROPILENE - sp. 18mm - FISSATA AD INTERASSE DI 1.50 m CON PROCHETTI METALLICI

QUADRO D'UNIONE - Scala 1:200000

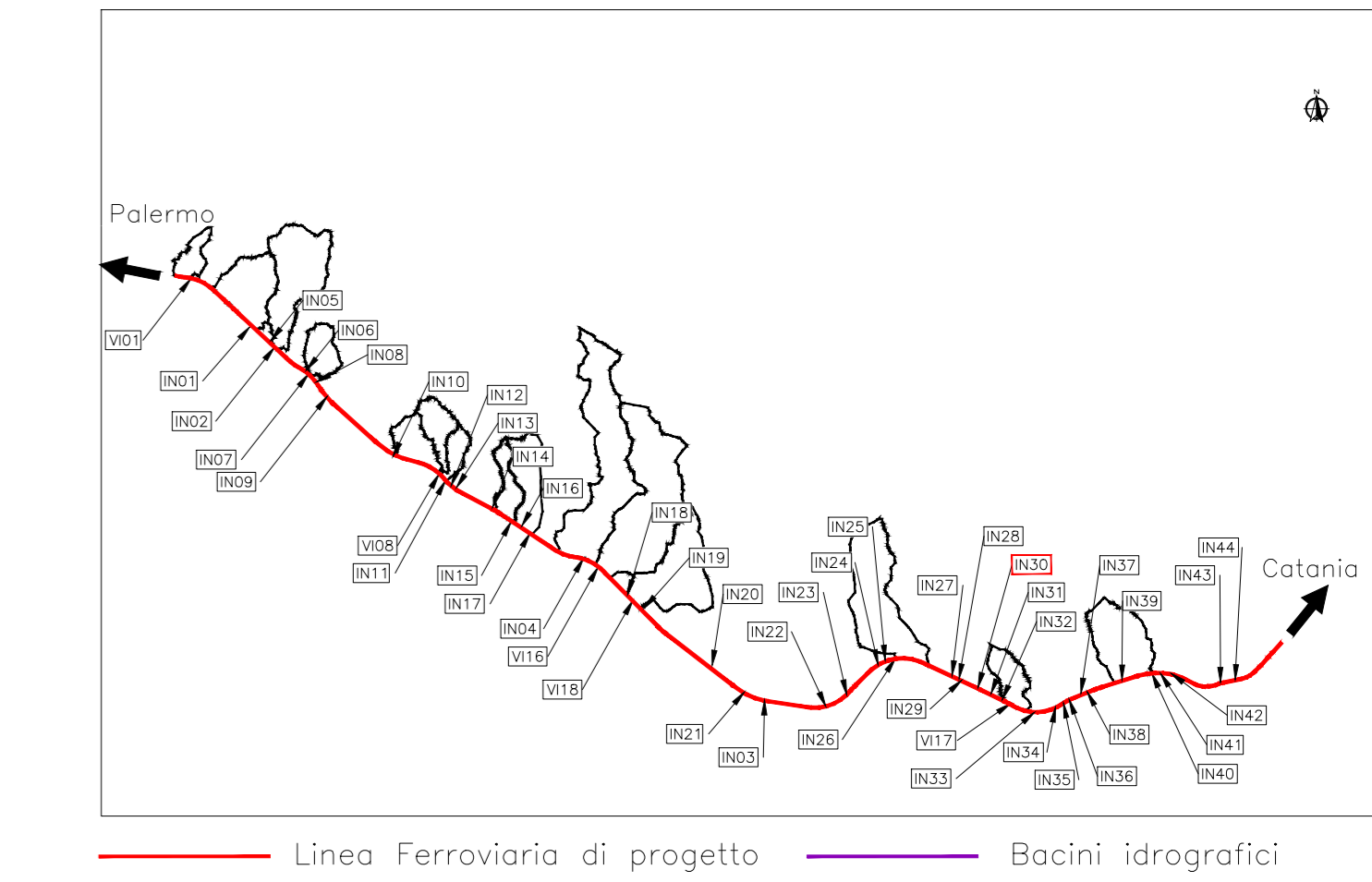


TABELLE COORDINATE PUNTI DI TRACCIAMENTO

P.TO	E	N	P.TO	E	N
S01	75052.823	11640.827	P01	75054.550	11624.418
S02	75050.940	11616.723	P02	75024.464	11560.277
S03	75042.787	11599.340	P03	75031.297	11460.511
S04a	75031.083	11574.389	P04	75031.299	11350.111
S05	75025.329	11547.653	P05	75032.425	11330.143
S06	75027.037	11522.712	P06	75036.070	11310.478
S07	75028.745	11497.770	P07	75042.175	11291.432
S08	75030.453	11472.829	P08	75076.221	11202.743
S09	75031.297	11447.858	P09	75079.763	11183.059
S10	75031.298	11422.858	P10	75079.388	11147.161
S11	75031.298	11397.858	P11	75079.928	11134.269
S11a	75031.298	11390.511	P12	75029.958	11052.321
S11b	75031.298	11384.511			
S12	75031.298	11372.858			
S13	75031.426	11347.861			
S14	75033.747	11323.011			
S15	75039.810	11298.809			
S16	75048.358	11275.325			
S17	75057.318	11251.986			
S18	75066.278	11229.646			
S19	75075.237	11205.307			
S20	75079.740	11180.806			
S21	75079.478	11155.807			
S21a	75078.608	11145.319			
S21b	75075.878	11138.874			
S22	75072.816	11132.196			
S23	75060.996	11110.166			
S24	75049.176	11088.137			
S25	75036.104	11063.776			
S26	75029.313	11050.434			

COMMITTENTE: **RFI** (GRUPPO FERROVIARIO ITALIANO)

DIREZIONE LAVORI: **ITALFERR** (GRUPPO FERROVIE DELLO STATO)

APPALTATORE: **salini impregio** (MANDATARIA), **ASTALDI** (CONCORSO)

PROGETTAZIONE: **TECH PROJECT** (MANDATARIA), **Lombardi** (CONCORSO)

PROGETTO ESECUTIVO DI VARIANTE

DIRETTRICE FERROVIARIA MESSINA - CATANIA - PALERMO
NUOVO COLLEGAMENTO PALERMO - CATANIA
RADDOPPIO DELLA TRATTA BICOCCA - CATENANUOVA

DISEGNO: ID - IDROLOGIA E IDRAULICA, ATTRAVERSAMENTI MINORI, PLANIMETRIA, TRACCIAMENTO CANALE IN30

APPALTATORE	PROGETTAZIONE
DIRETTORE TECNICO Ing. G. PARISI	DIRETTORE DELLA PROGETTAZIONE Ing. G. TANI

COMMESSA	LOTTO	FASE	ENTE TIPO DOC.	OPERADISCIPLINA	PROGR.	REV.	SCALA:
RS39	10	V	ZI	PZ	1012100	048	A

Rev.	Descrizione	Redatto	Data	Verificato	Data	Approvato	Data	Autorizzato	Data
A	EMISSIONE SEGUITO DI CDA N° 907	F. Rossi	06/03	C. Bellini	06/03	G. Tani	06/03	Ing. G. TANI	

File: RS39-10-V-ZZ-PZ-ID1200-048_A.DWG n. Elab.: