

**CANALE Rettangolare in c.a. IN10**

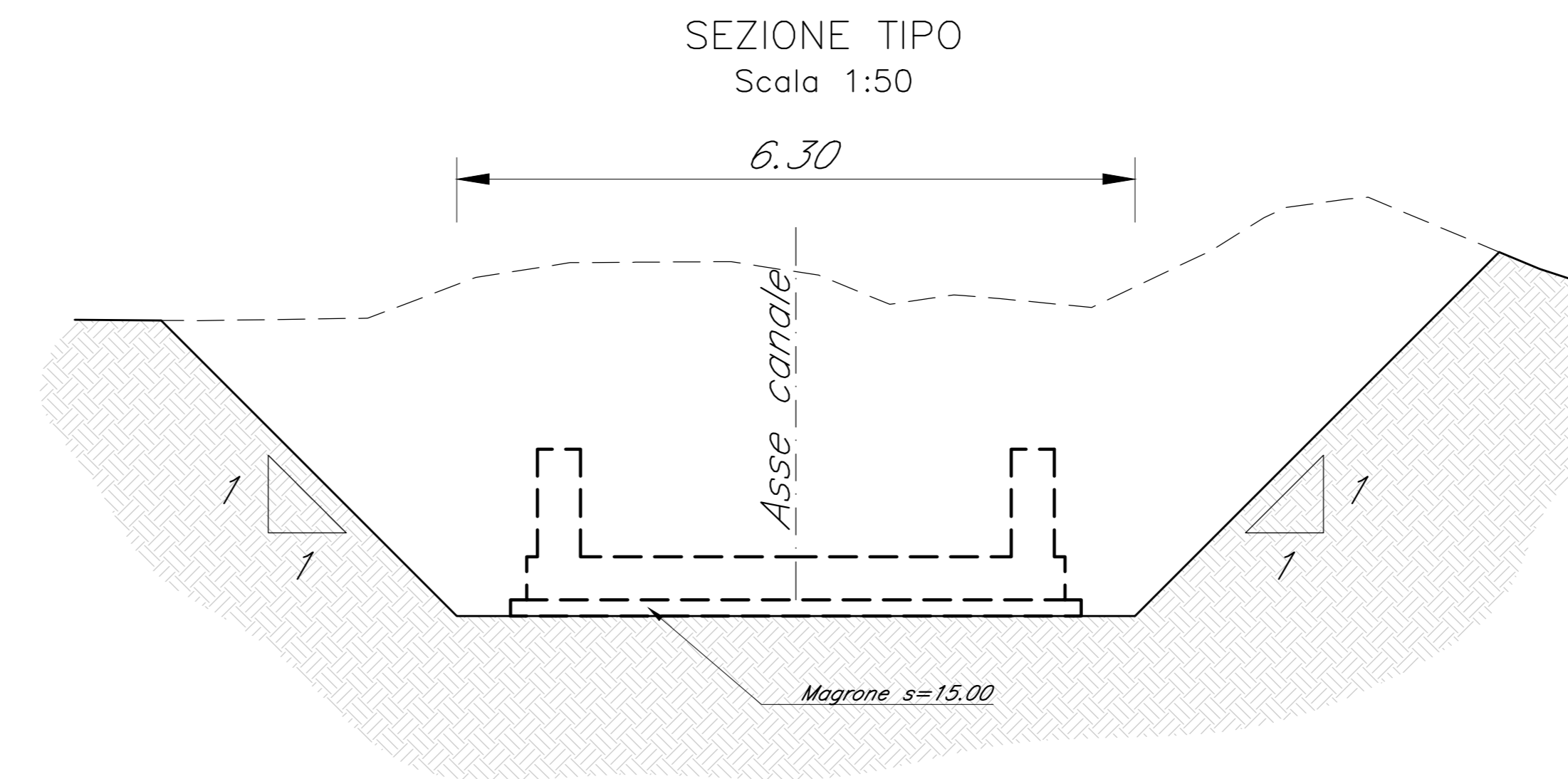
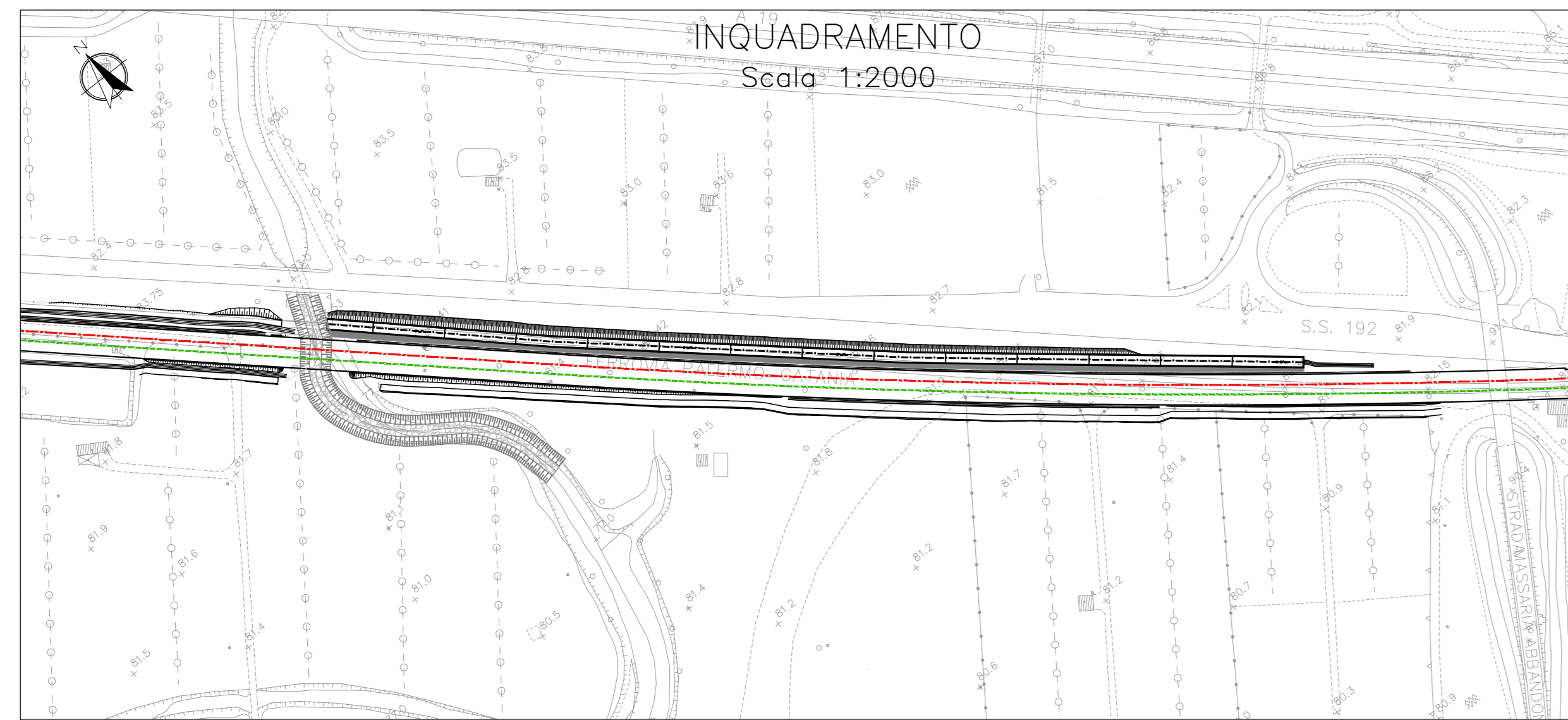


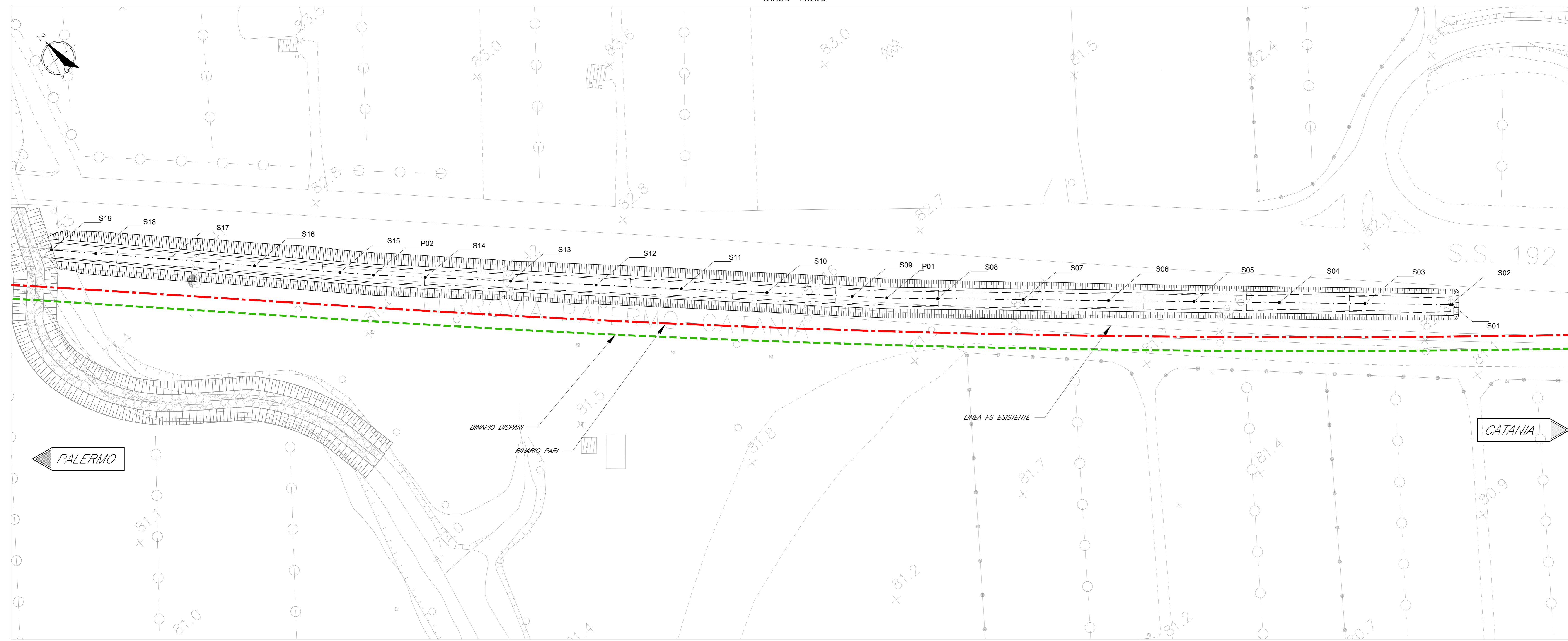
TABELLE COORDINATE  
PUNTI DI TRACCIAMENTO

P.TO	E	N
S01	57958.940	18544.502
S02	57958.534	18544.830
S03	57938.117	18560.529
S04	57919.719	18576.212
S05	57900.324	18591.893
S06	57880.930	18607.574
S07	57861.535	18623.255
S08	57842.139	18638.937
S09	57822.754	18654.617
S10	57804.086	18671.191
S11	57785.219	18687.504
S12	57766.353	18703.816
S13	57747.485	18720.129
S14	57728.613	18736.446
S15	57709.937	18753.022
S16	57691.576	18769.987
S17	57673.213	18786.955
S18	57657.421	18801.548
S19	57647.810	18810.336

P.TO	E	N
P01	57830.601	18648.366
P02	57717.133	18746.373

PIANTA SCAVI  
Scala 1:500



QUADRO D'UNIONE — Scala 1:200000



COMMITTENTE: **RFI** (Rete Ferroviaria Italiana) - GRUPPO FERROVIE DELLO STATO

DIREZIONE LAVORI: **ITALFERR** (Gruppo Ferrovie dello Stato)

APPALTATORE: **salini impregilo** (Mandatario), **ASTALDI** (Mandatario)

PROGETTAZIONE: **TECH PROJECT** (Mandatario), **Lombardi** (Mandatario)

PROGETTO ESECUTIVO DI VARIANTE

**DIRETTRICE FERROVIARIA MESSINA - CATANIA - PALERMO**  
**NUOVO COLLEGAMENTO PALERMO - CATANIA**  
**RADDOPPIO DELLA TRATTA BICOCCA - CATENANUOVA**

DISEGNO  
 IN - INTERFERENZE VIARIE ED IDRAULICHE  
 IN10 - Interferenza pk 8+709,70  
 PIANTE SCAVI

APPALTATORE	PROGETTAZIONE
DIRETTORE TECNICO Ing. G. PARISI	DIRETTORE DELLA PROGETTAZIONE Ing. G. TANZI

COMMESSA	LOTTO	FASE	ENTE	TIPO DOC.	OPERADISCIPLINA	PROGR.	REV.	SCALA:
RS39	10	V	ZI	PZ	IN1000	005	B	1:500

Rev.	Descrizione	Redatto	Data	Verificato	Data	Approvato	Data	Autorizzato	Data
A	EMMISSIONE A SEGUITO DI	F. Rossi	06/03/23	C. Bellini	06/03/23	G. Tanzi	06/03/23	Ing. G. TANZI	
B	EMMISSIONE A SEGUITO DI	F. Rossi	06/03/23	C. Bellini	06/03/23	G. Tanzi	06/03/23		

File: RS39-10-V-ZZ-PZ-IN1000-005\_B.DWG n. Elab.: