

LEGENDA

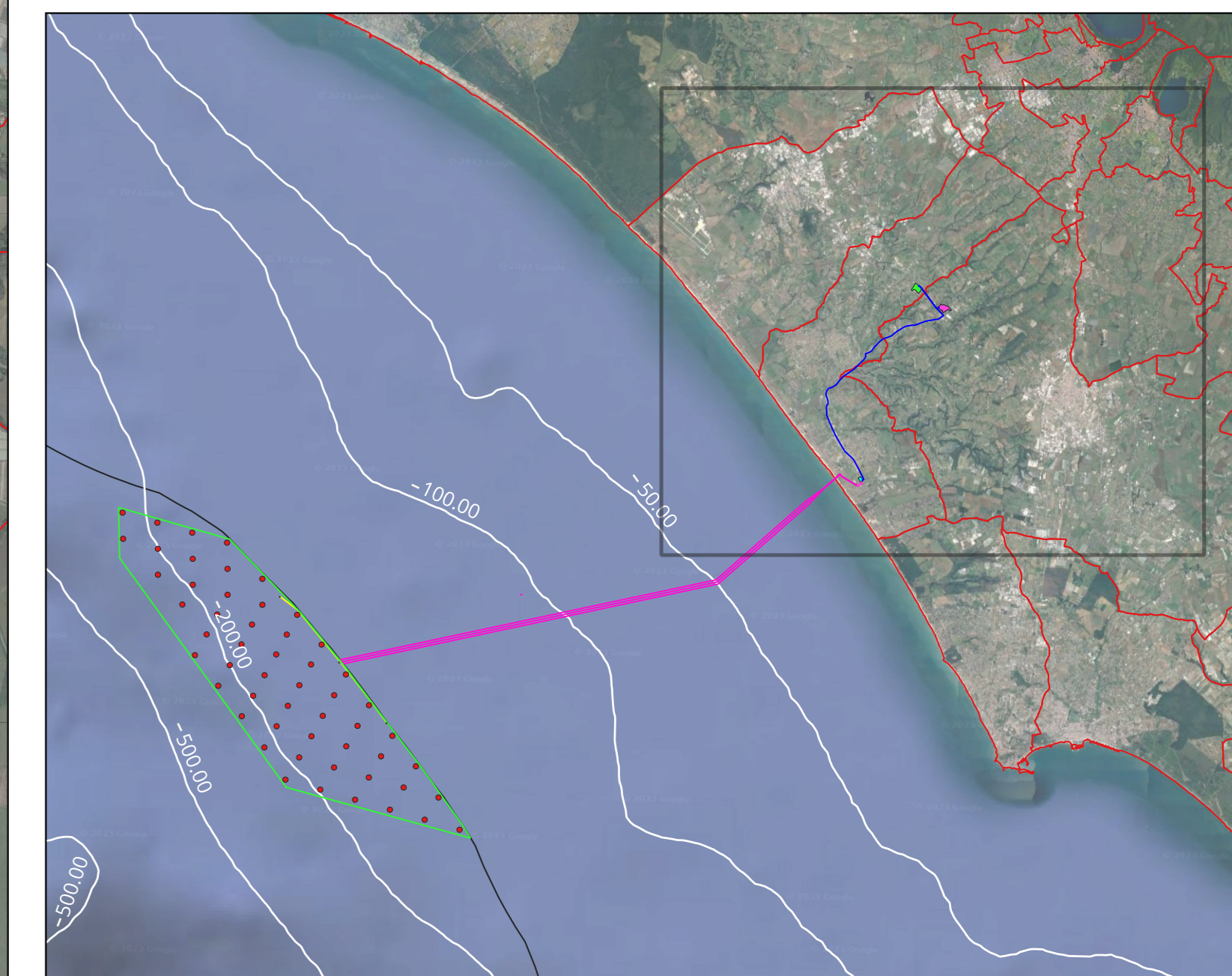
PARCO EOLICO

- AEROGENERATORE
- S&T A-B-C
- BUCA GIUNTI
- AREA DI SEZIONAMENTO E RIFASAMENTO
- AREA SE TERNA 380 KV
- AREA STAZIONE DI TRASFORMAZIONE E DI CONSEGNA 220/380 KV CON ANNESSO STORAGE
- CAMDOTTO MARINO IN ACQUE INTERNAZIONALI
- CAMDOTTO MARINO IN ACQUE NAZIONALI
- CAMDOTTO TERRESTRE
- SPECCHIO D'ACQUA
- LIMITE 12 MN
- CONFINI COMUNALI

CHIROTTERI

- Chiroteri\_agg\_2021*

KEY MAP



IL COMMITTENTE: <b>NP Ardea Wind</b> Via Galvani Passaricchio, 2 - 00122 Milano (MI) P.Iva: 12783720965/ Risa: MI - 2682910 Pec: npardenawind@regalmail.it		IL PROGETTISTA:  Dott. Ing. Vittorio Maria Raffaele Dott. Ing. Vincenzo Di Marco Dott. Ing. Enrico Forucci			
TITOLO DEL PROGETTO: <b>PARCO EOLICO OFFSHORE "ARDEA"</b>					
ELABORATO: <b>PROCEDURA DI SCOPING</b>		CODICE ELABORATO: EPD_28			
TITOLO ELABORATO: <b>INQUADRAMENTO SU CHIROTTERI</b>					
FOGLIO:	1	SCALA:	1:25.000	FORMATO:	A0
Rev.	Data	Descrizione Revisione	Redatto	Controllato	Approvato
0	07/12/2023		C.L.	V.D.	V.R.

