

LEGENDA

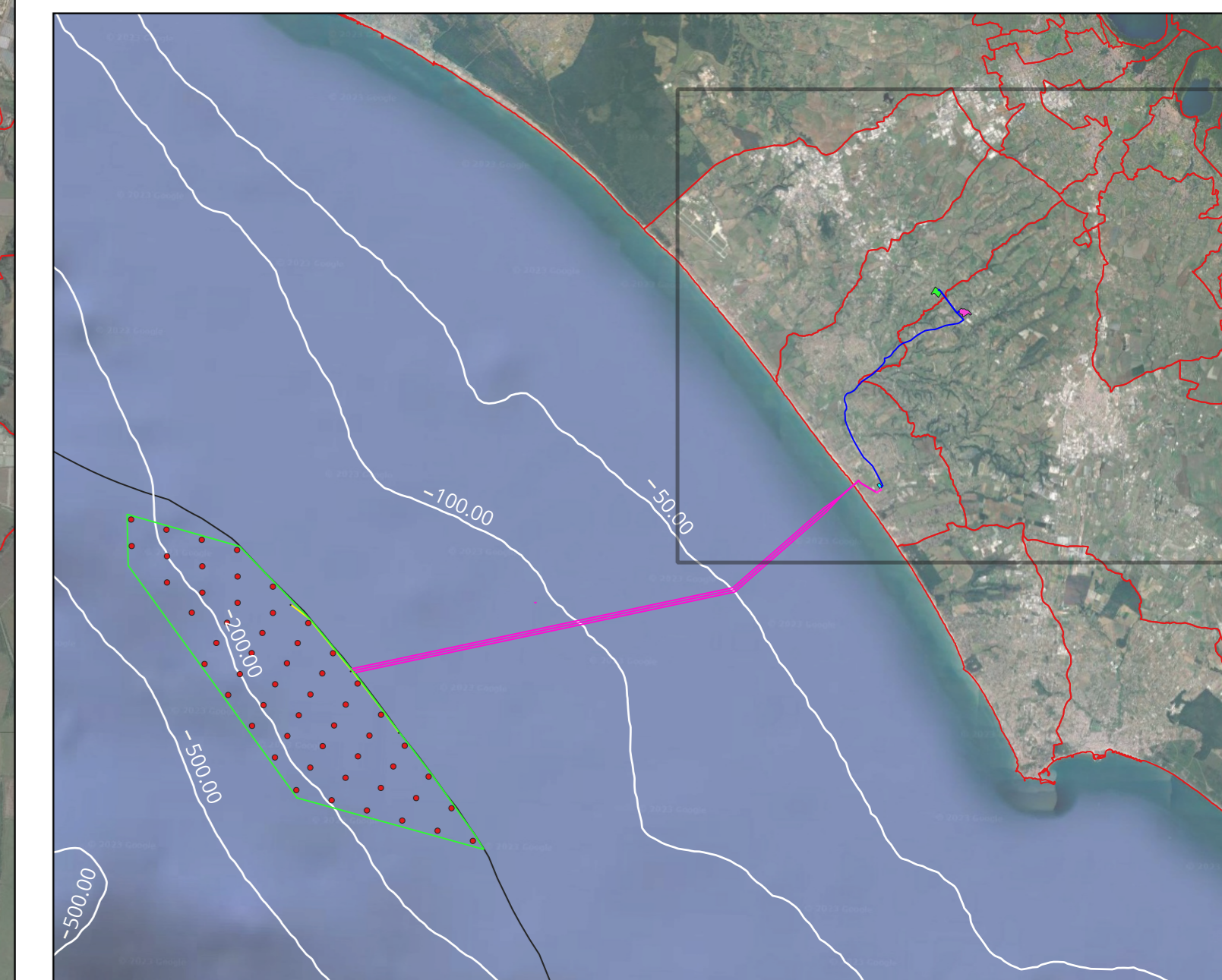
PARCO EOLICO

- AEROGENERATORE
- S&T A-B-C
- BUCA GIUNTI
- AREA DI SEZIONAMENTO E RIFASAMENTO
- AREA SE TERNA 380 KV
- AREA STAZIONE DI TRASFORMAZIONE E DI CONSEGNA 220/380 KV CON ANNESSO STORAGE
- CAMDOTTO MARINO IN ACQUE INTERNAZIONALI
- CAMDOTTO MARINO IN ACQUE NAZIONALI
- CAMDOTTO TERRESTRE
- SPECCHIO D'ACQUA
- LIMITE 12 MN
- CONFINI COMUNALI

AREE ARCHEOLOGICHE

*aree archeologiche*

KEY MAP



IL COMMITTENTE:  
**NP Ardea Wind**  
 NP Ardea Wind S.r.l.  
 Via Galleria Pisaneschi, 2 - 20122 Milano (MI)  
 P.Na: 1275372086/ Rsa: MI - 2682010  
 Pec: npardewind@legalmail.it

IL PROGETTISTA:  
  
 Dott. Ing. Vittorio Maria Raffaele  
 Dott. Ing. Vincenzo Di Marco  
 Dott. Ing. Enrico Forcucci

TITOLO DEL PROGETTO:  
**PARCO EOLICO OFFSHORE "ARDEA"**

ELABORATO: **PROCEDURA DI SCOPING** CODICE ELABORATO: EPD\_29

TITOLO ELABORATO:  
**INQUADRAMENTO SU AREE ARCHEOLOGICHE**

FOGLIO: 1 SCALA: 1:25.000 FORMATO: A0

Rev.	Data	Descrizione Revisione	Redatto	Controllato	Approvato
0	07/12/2023		C.L.	V.D.	V.R.

