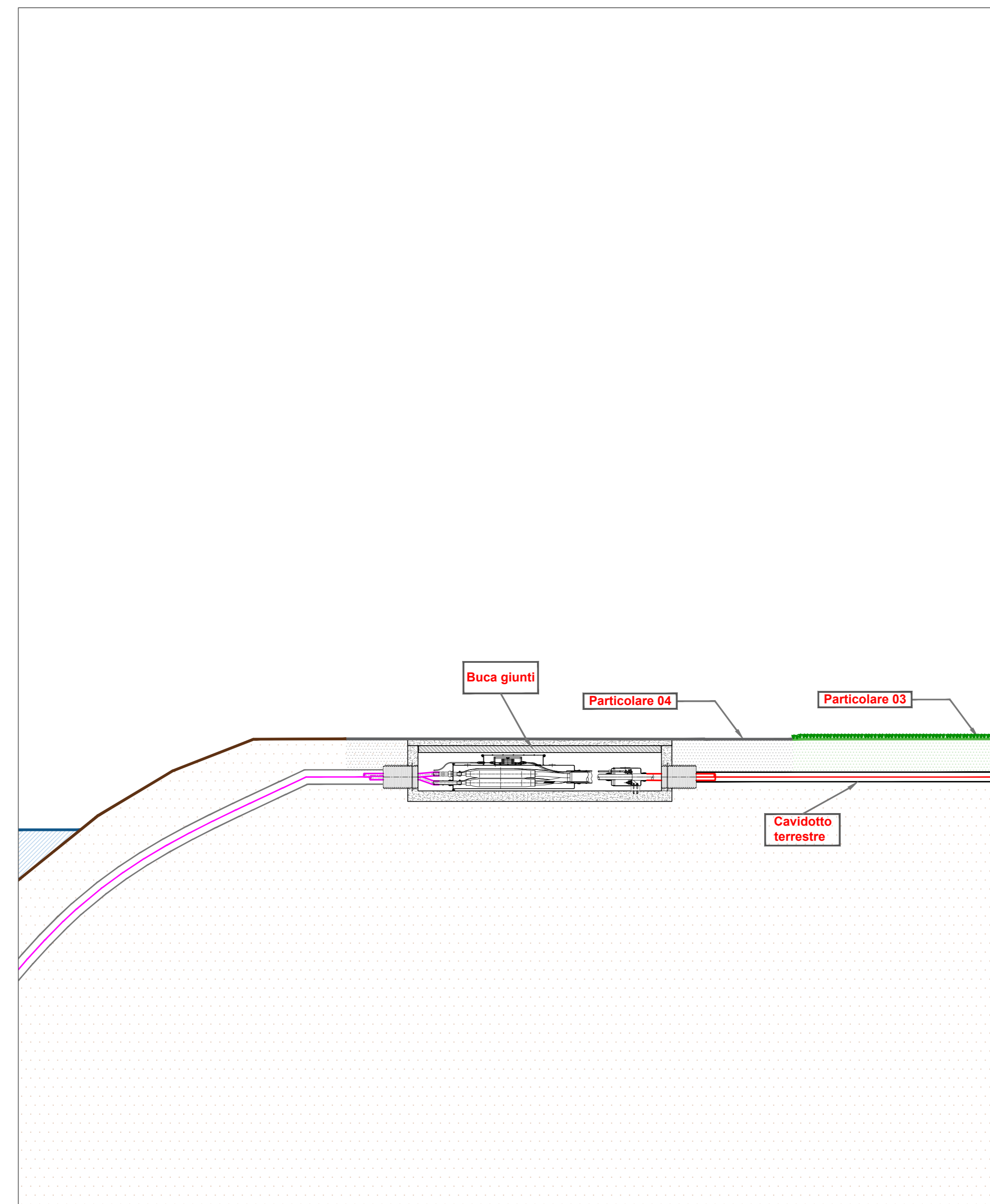
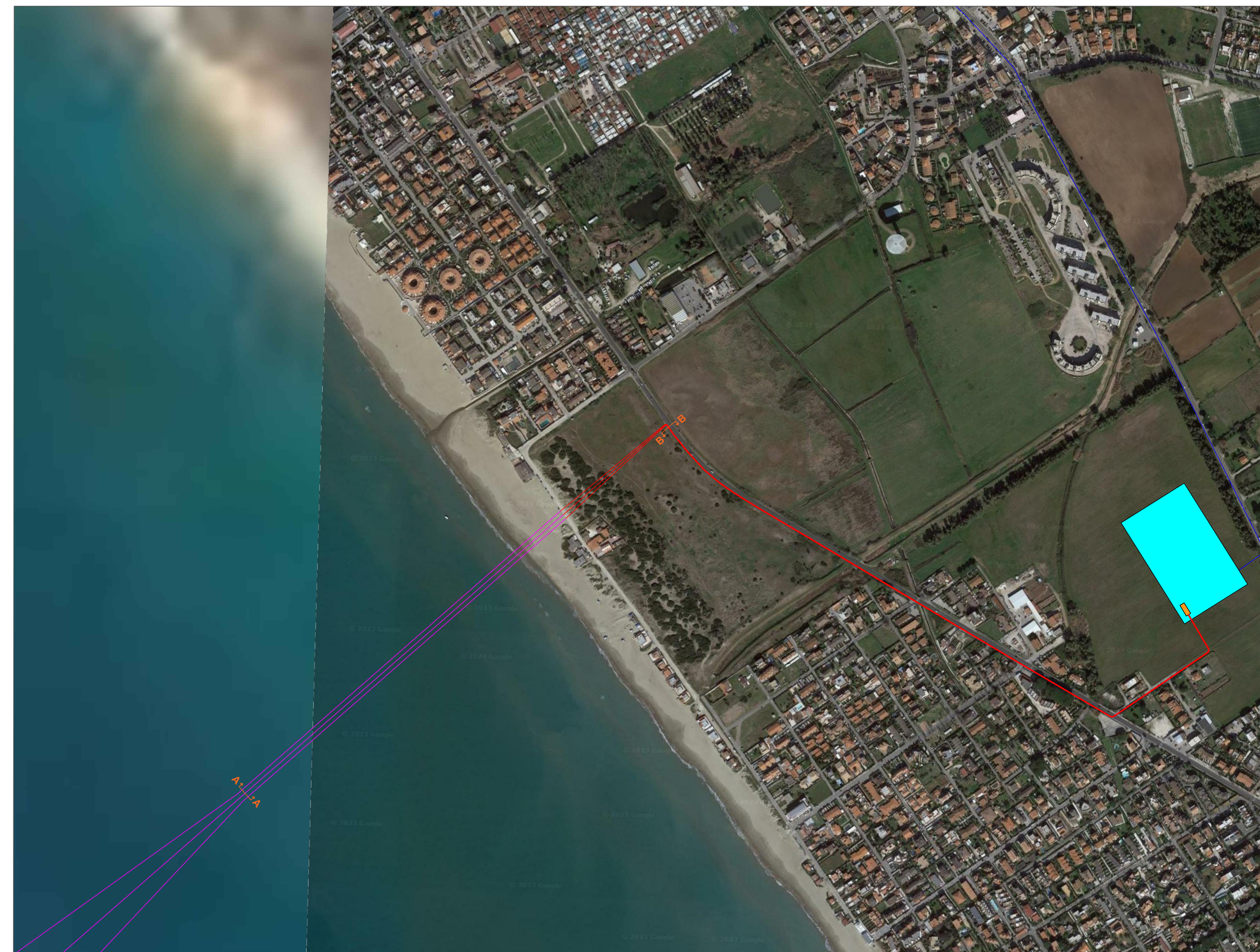


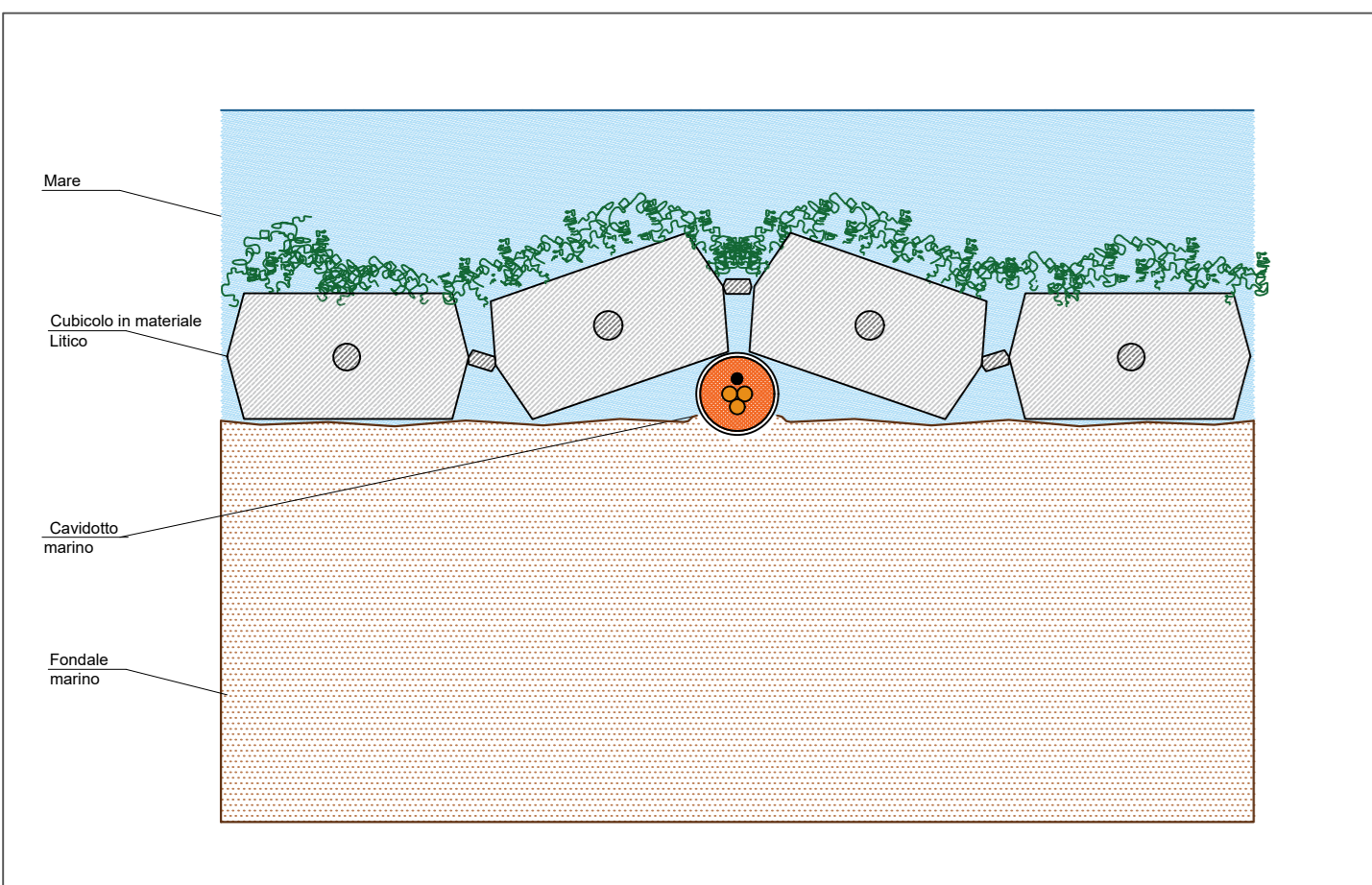
QUADRO 1



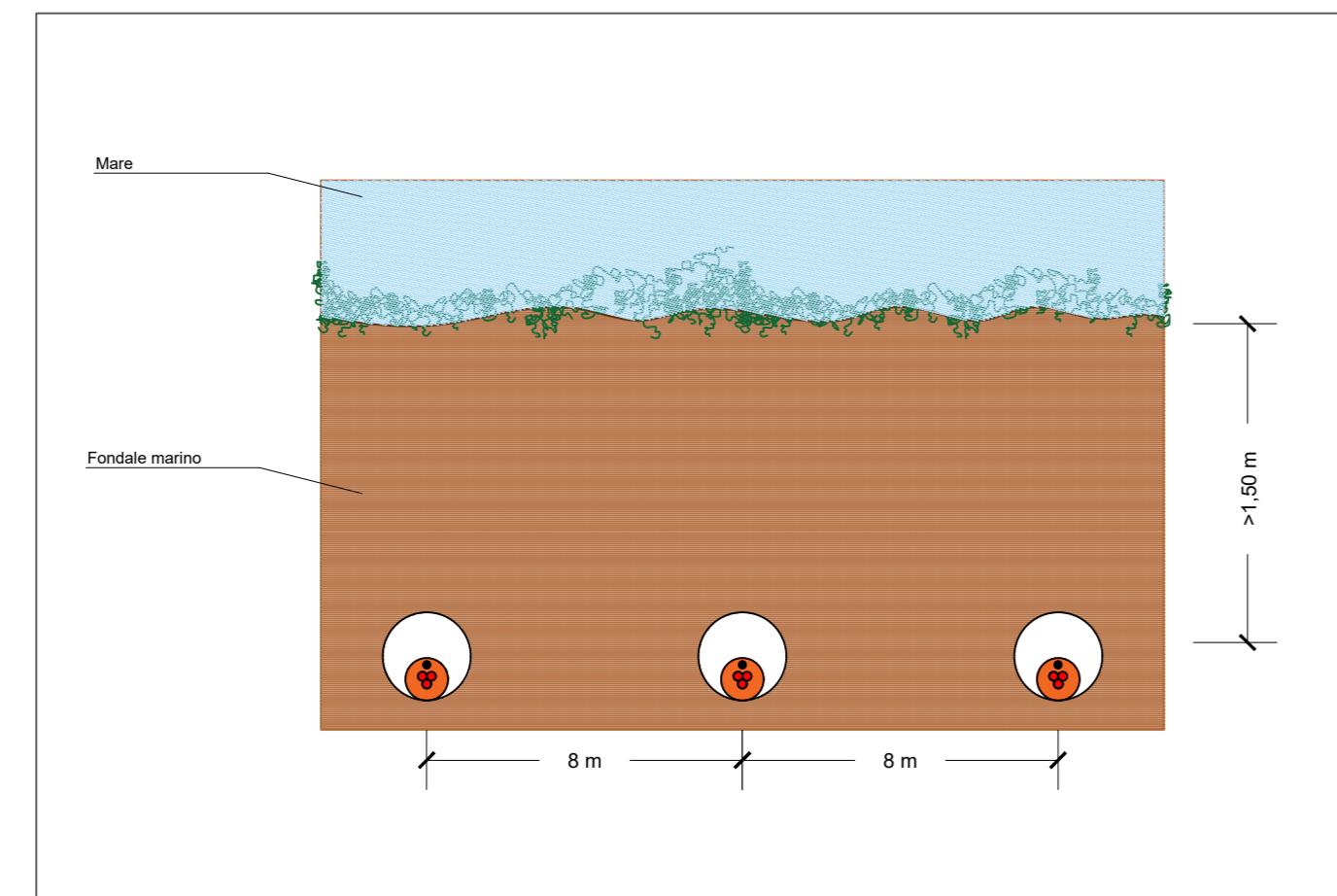
QUADRO 2



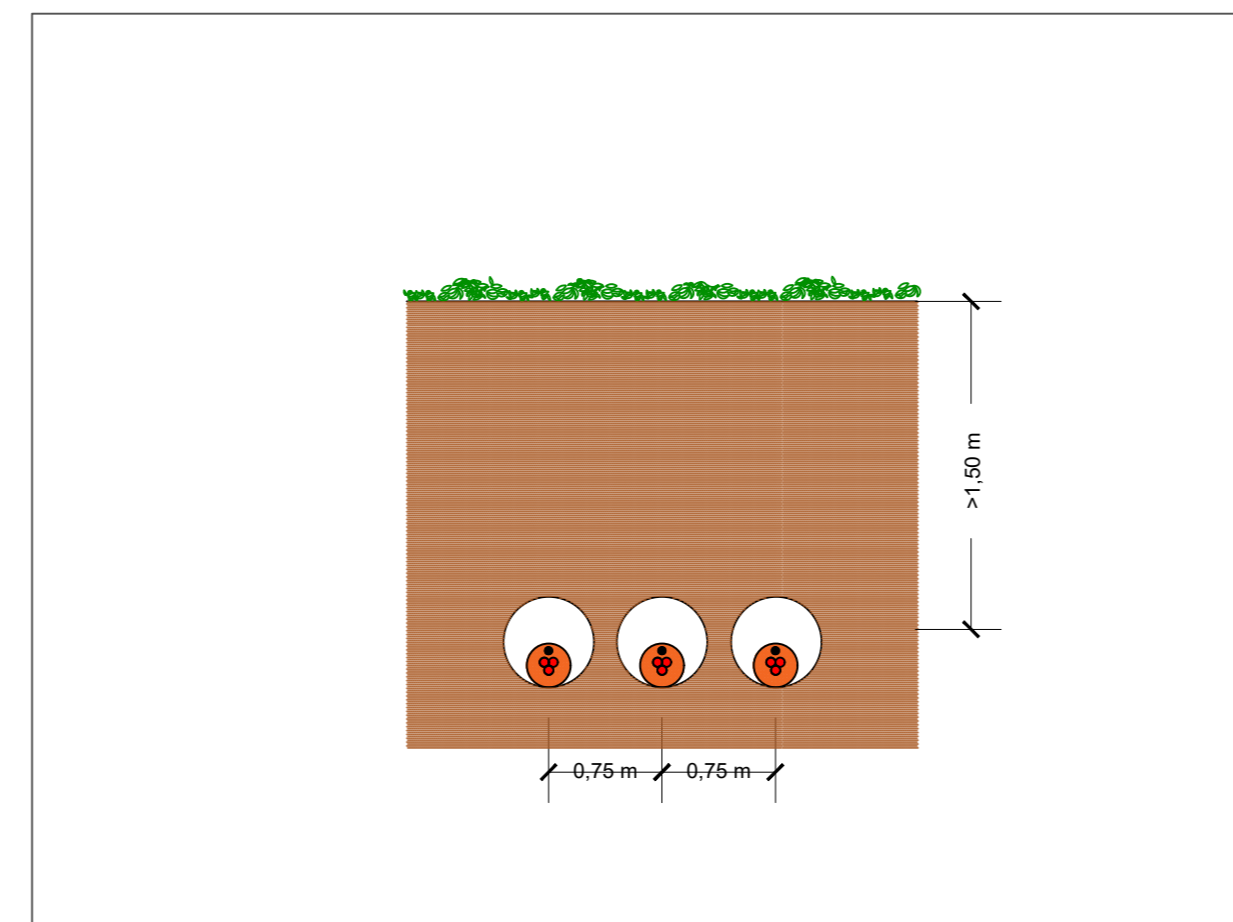
QUADRO 3



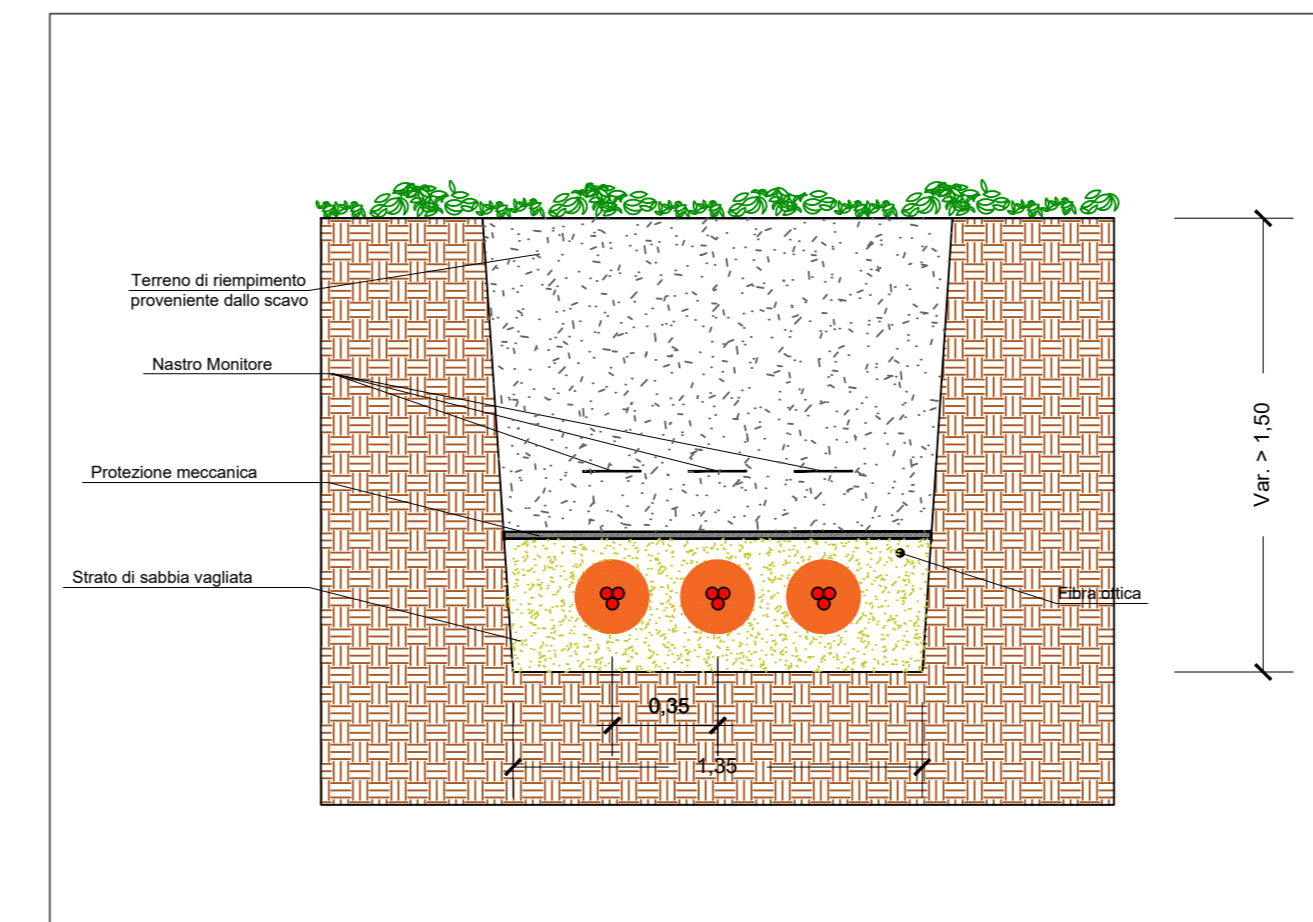
PARTICOLARE: Posa del cavidotto 66 kV su fondale marino mediante sistema di cubicoli in cls. Scala 1:25



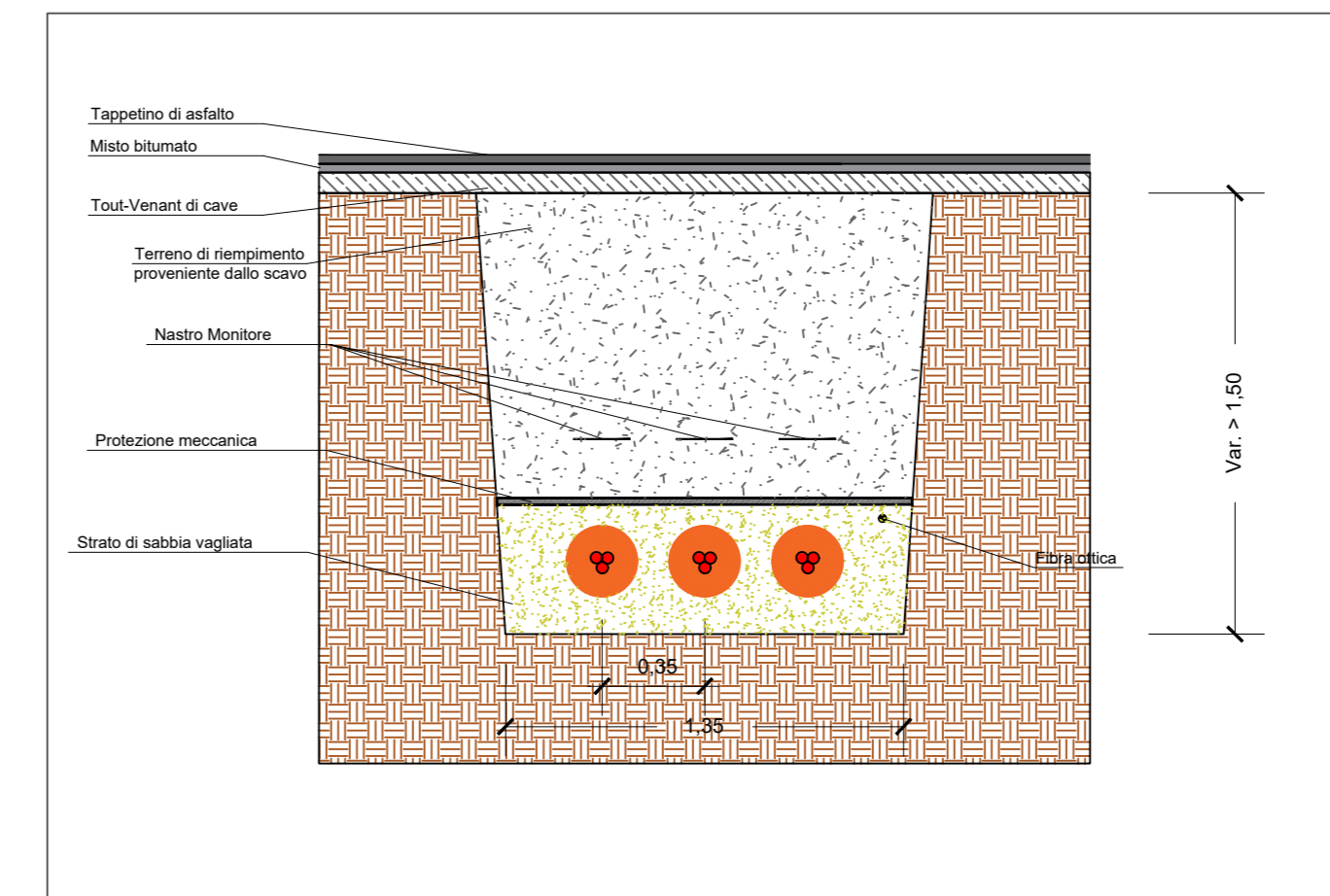
PARTICOLARE: Posa del cavidotto su fondale marino mediante TOC - Sezione AA. Fuori Scala



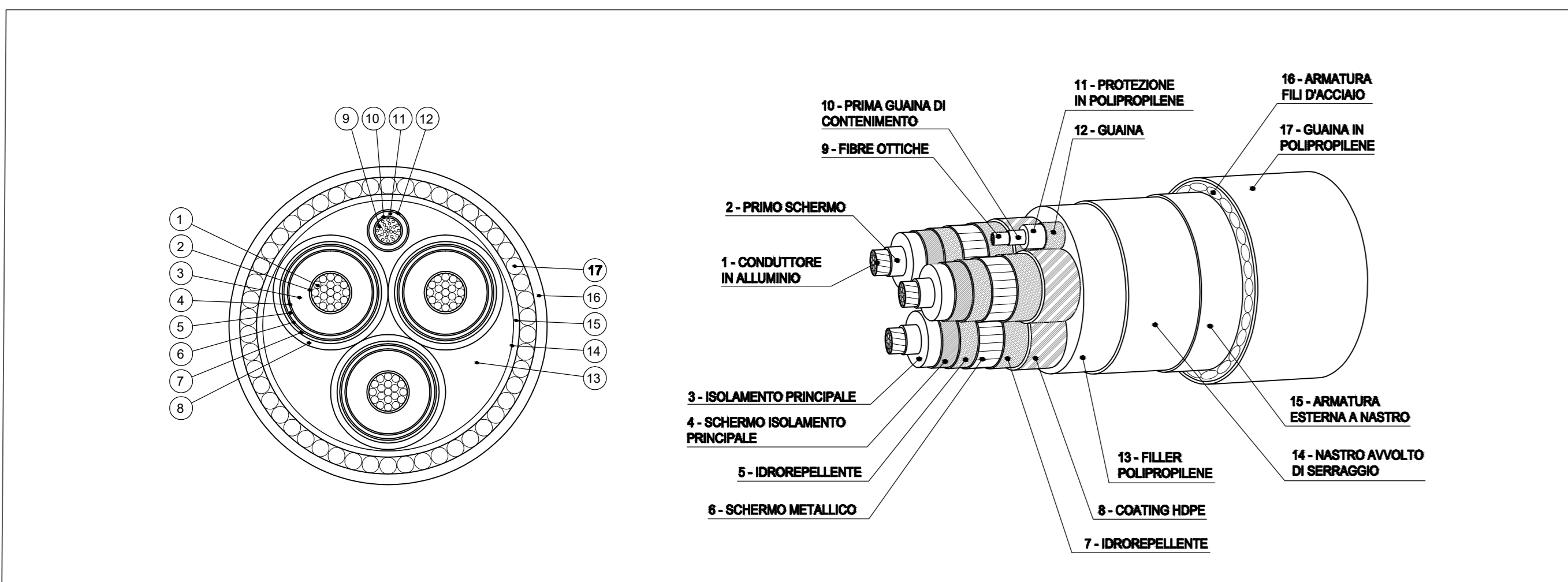
PARTICOLARE: Posa del cavo marino mediante TOC su terraferma - Sezione BB. Fuori Scala



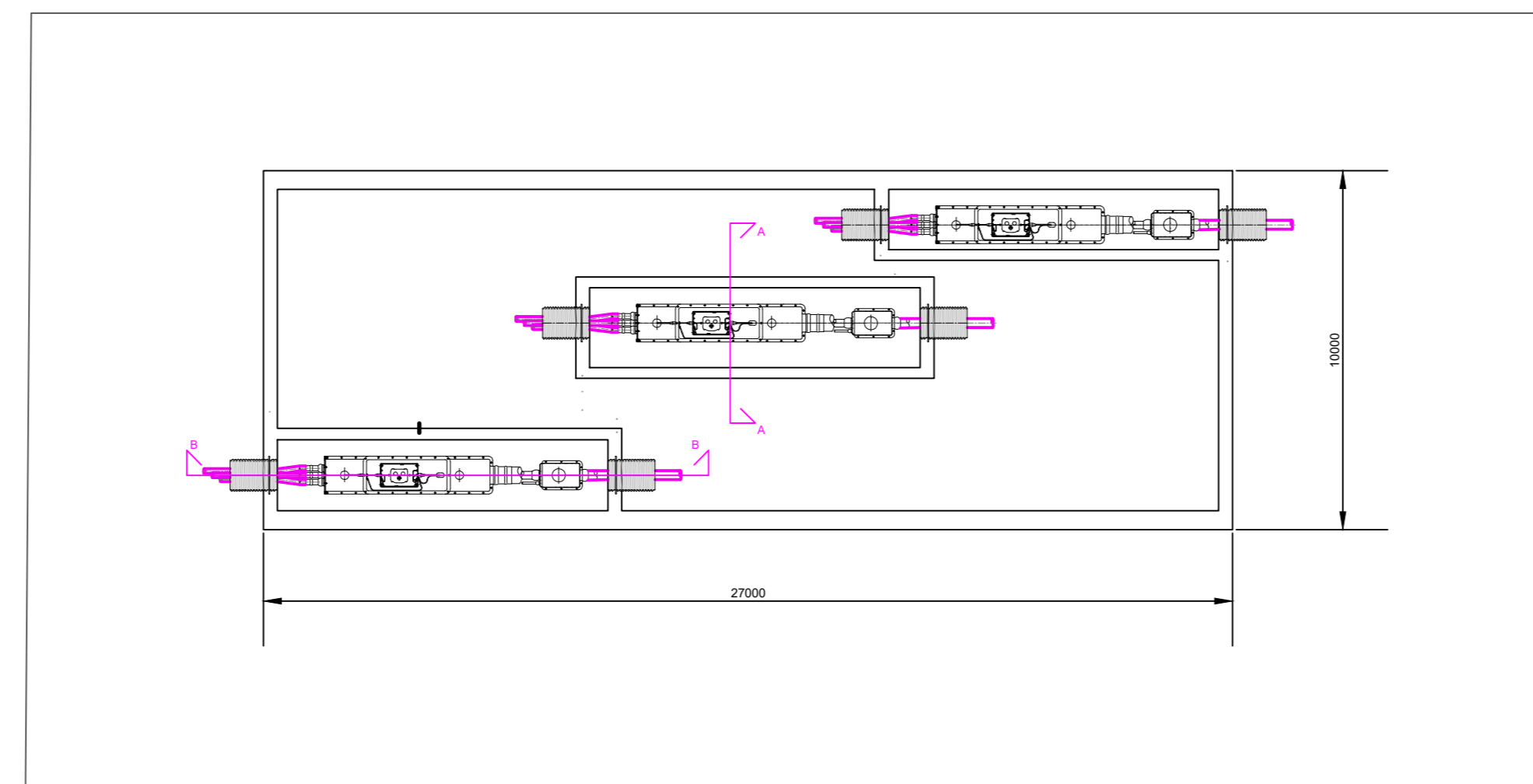
PARTICOLARE: Posa del cavidotto terrestre su terreno non asfaltato. Scala 1:25



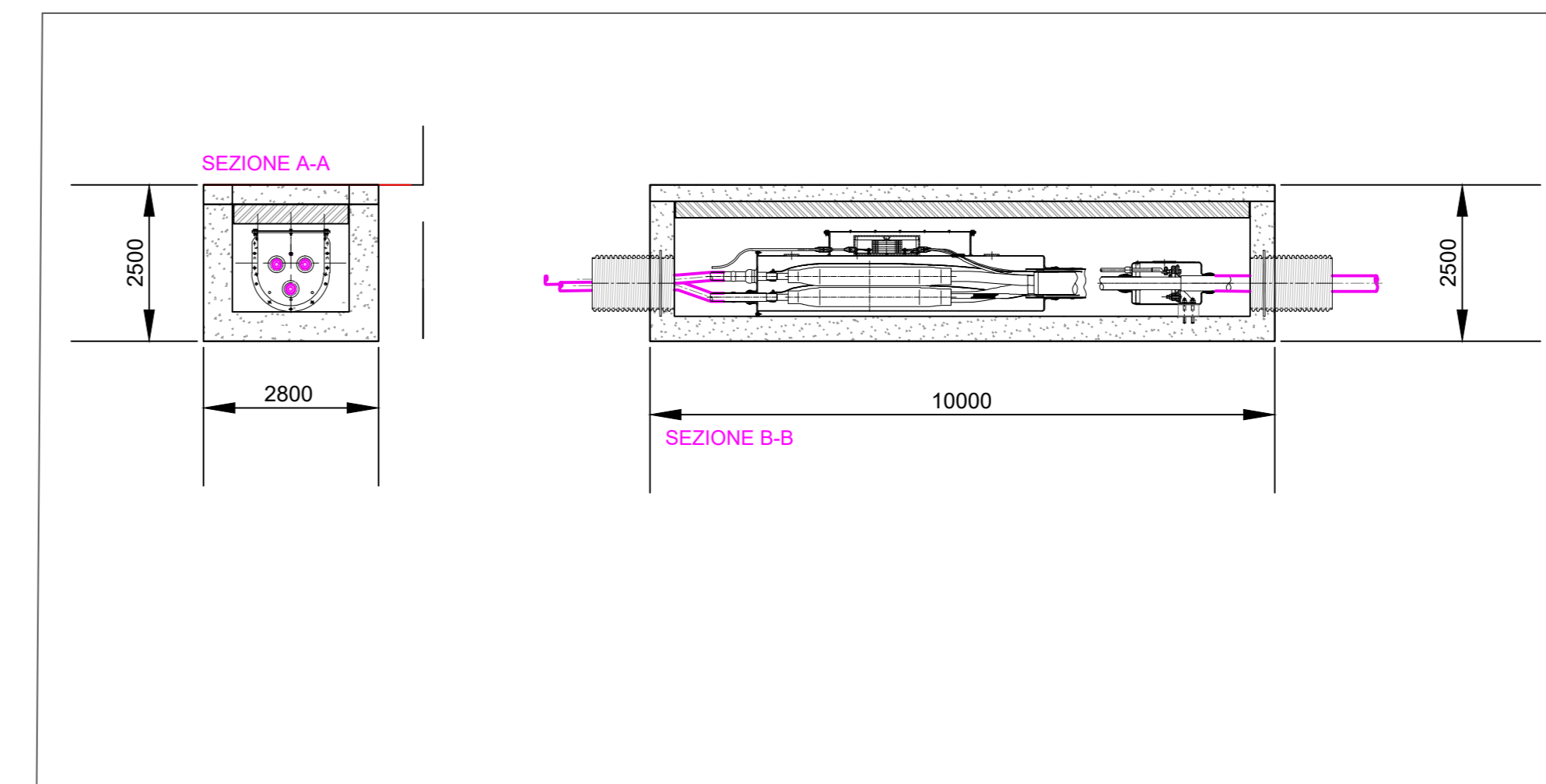
PARTICOLARE: Posa del cavidotto terrestre su strada. Scala 1:25



DETTAGLIO COSTRUTTIVO ELETTRODOTTO MARINO - CAVO TRIPOLARE Fuori scala



PARTICOLARE BUCI GIUNTI: Vista di pianta Fuori scala



PARTICOLARE BUCI GIUNTI: Viste di sezione Fuori scala

REGIONE LAZIO

COMUNE DI ARDEA

COMUNE DI ARDEA

Il Committente:

NP Ardea Wind

Il Progettista:

Agon engineering, Centrope, Seahorse Wind

NP Ardea Wind S.r.l.
Via Galleria Passarotta, 2 - 20122 Milano (MI)
P.Iva: 127537209652 Rea: MI - 2682010
Pec: npardeawind@legaimail.it

dot. ing. VITTORIO RANDAZZO
dot. ing. VINCENZO DI MARCO
ing. ENRICO FORCUCI

TITOLO DEL PROGETTO:

PARCO EOLICO OFFSHORE "ARDEA"

Documento:	PROCEDURA DI SCOPING	N. Documento:	EPD_52
ID PROGETTO:		TIPOLOGIA:	FORMATO: 1:189x713 mm
TITOLO:			
SCHEMA DI CONNESSIONE E SEZIONI TIPICHE			
FOGLIO:	SCALA:	VARIE	NA:

Rev.	Data	Descrizione Revisione	Redatto	Controllato	Approvato
0	01/12/2023		L.C.	V.D.	V.R.