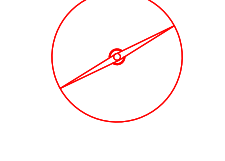
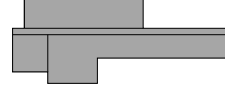




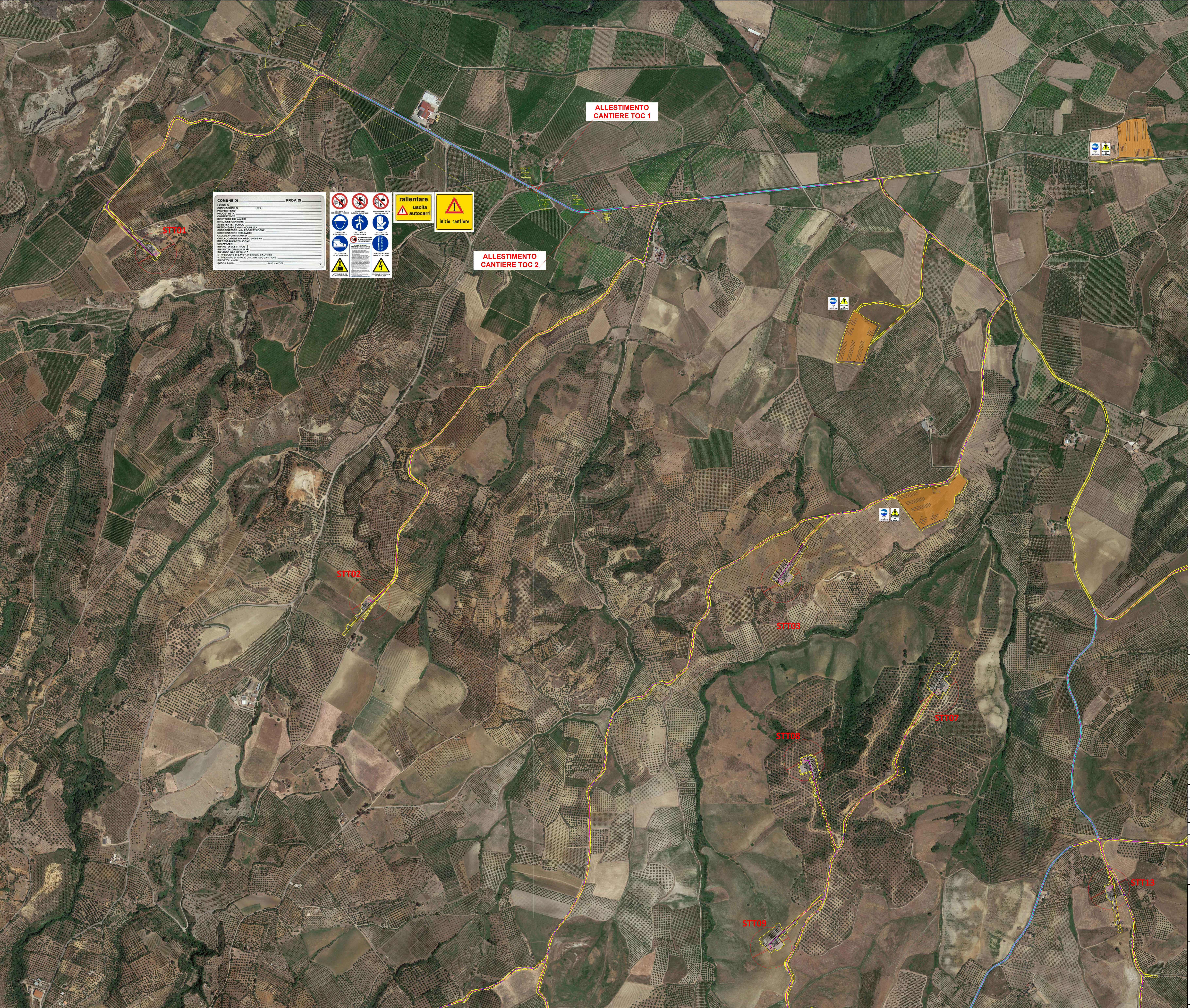


-  Aerogeneratore (Diametro = 163 m, Hhub = 125 m)
-  Piazzola
-  Cavidotto a 30 kV
-  Limite dell'area di cantiere interessata dagli interventi previsti per l'adeguamento/nuova realizzazione della viabilità e per il passaggio del cavidotto AT
-  Limiti della carreggiata (linee tratteggiate di colore ciano) interessata dagli interventi previsti per la realizzazione del cavidotto AT in progetto (linea magenta)
-  Area di trasbordo (riquadro in arancione) necessaria allo stoccaggio dei componenti costituenti gli aerogeneratori con strada di nuova realizzazione (in rosso)



COMUNE DI	PROV. DI
LORICA	CR
CONDIZIONE	DEL
PROV. DI	
COMUNE DI	
COMUNE DI	
ASSISTENTE TECNICO	
PROTEZIONE CIVILE	
COORDINATORE DEL LAVORO	
REDAZIONE	
OGGETTO DELLA OPERA	
ARTICOLI DEL REGOLAMENTO COMUNICAZIONE	
IN STRADA PER LAVORI DI STRADA	
IN STRADA PER LAVORI DI STRADA	
IN STRADA PER LAVORI DI STRADA	



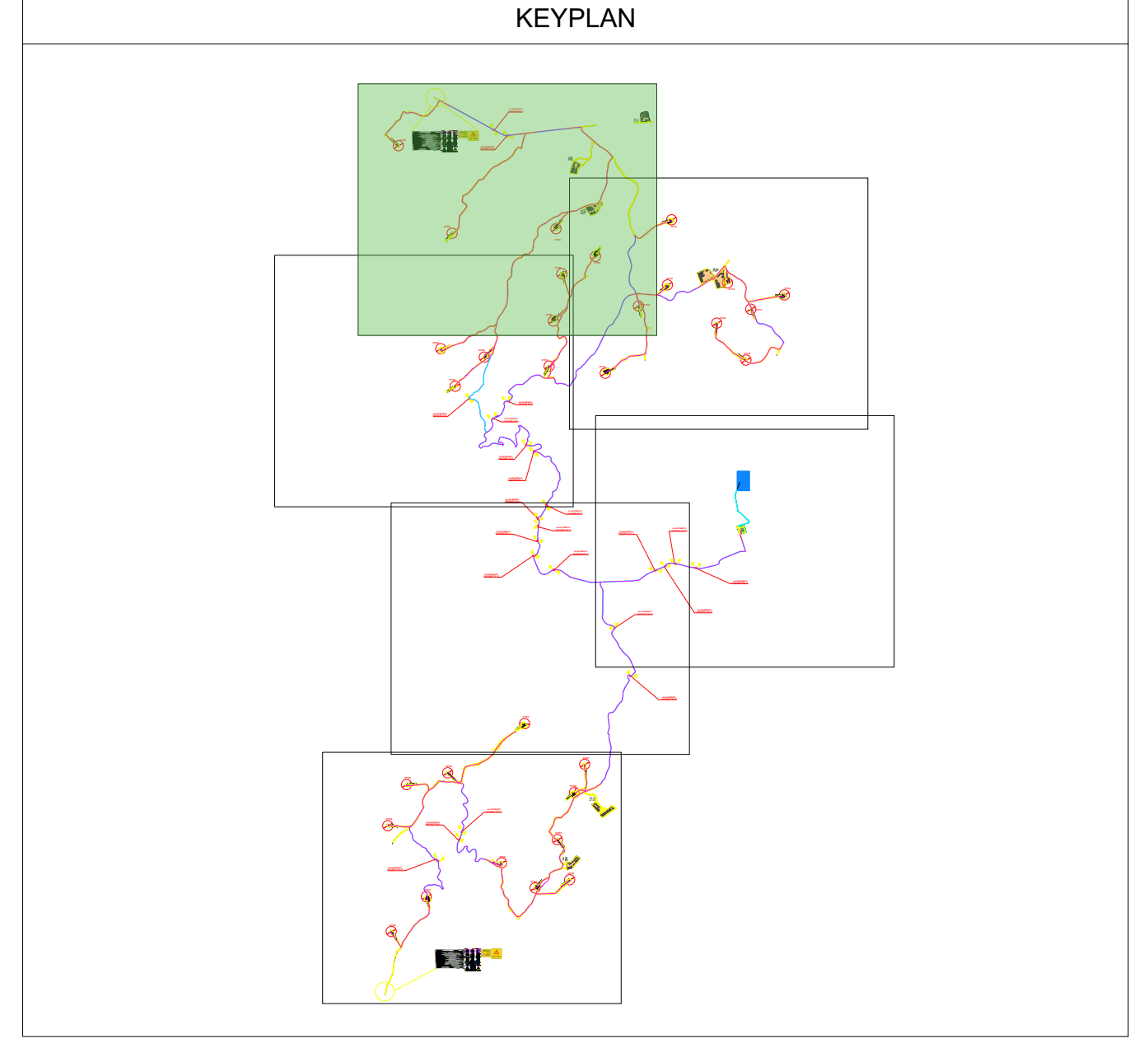


allentare uscita autocarri



inizio cantiere





green & green
WE ENGINEERING

Green & Green S.r.l.
Via Edmondo de Amicis n.64
87036 Rende (CS) - Italy
P. IVA 02900010782
Ph. (+39) 0984 846295
Fax (+39) 0984 121470
info@greengreen.it
www.greengreen.it

Il tecnico
Ing. Leonardo Sblendido

REV.	DATA	DESCRIZIONE	PREPARATO	CONTROLLATO	APPROVATO
00	22/12/2023	PRIMA EMISSIONE	N. Martini	D. Scivo	L. Sblendido

"IMPIANTO EOLICO TERRANOVA DA SIBARI"
(COMUNI DI TERRANOVA DA SIBARI, SAN DEMETRIO CORONE, SPEZZANO ALBANESE, CORIGLIANO-ROSSANO, SANTA SOFIA D'EPSIRO E TARSIA (CS))



PROGETTO	DEFINITIVO
NOTE FILE:	C23FSTR002WD02400_Layout di cantiere_parte 1
FORMATO:	SCALE: SCALA PLOT: FOLGIO
A0	1:5000 1:1 1 di 7
TITOLO:	LAYOUT DI CANTIERE _parte 1

green & green
WE ENGINEERING

CODICE ELABORATO			
IMPIANTO	TRE	PROGRESSO	SEZIONE
C23FSTR002	WD02	400	1