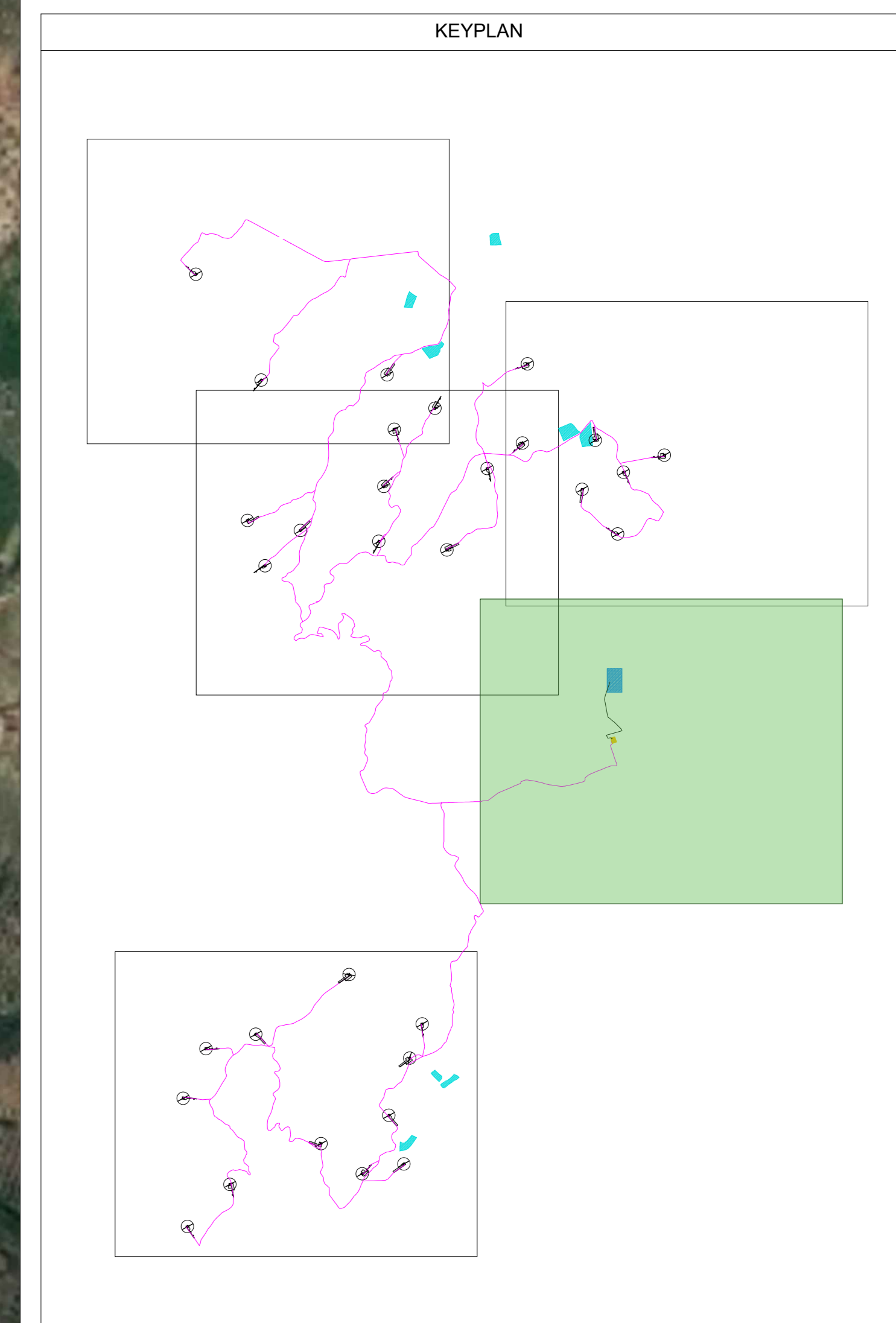


-  Area di trasbordo/stoccaggio
-  Strade di nuova realizzazione
-  Strada Provinciale 252
-  Strada Comunale
-  SSE 150/30 kV
-  Futura SE 380/150 kV



**green & green**  
WE ENGINEERING

Green & Green S.r.l.  
Via Edmondo de Amicis n.64  
87036 Rende (CS) - Italy  
P.IVA 0290010782  
Ph. (+39) 0984 846295  
Fax (+39) 0984 121470  
info@greengreen.it  
www.greengreen.it

Il tecnico  
**Ing. Leonardo Sblendido**



00	22/12/2023	PRIMA EMISSIONE	D. Scivo	P.E.	L. Sblendido
REV.	DATA	DESCRIZIONE	PREPARATO	CONTROLLATO	APPROVATO

**"IMPIANTO EOLICO TERRANOVA DA SIBARI"**  
(COMUNI DI TERRANOVA DA SIBARI, SAN DEMETRIO CORONE, SPEZZANO ALBANESE, CORIGLIANO-ROSSANO, SANTA SOFIA D'EPSIRO E TARSIA (CS))

PROGETTO: **DEFINITIVO**

NOTE FILE: C23FSTR002WD02500\_Viabilità per il raggiungimento del sito\_parte 5.pdf

FORMATO: <b>A0</b>	SCALA: 1:5000	SCALA PLOT: 1:1	FOGLIO: 6 di 7
--------------------	---------------	-----------------	----------------

TITOLO: **VIABILITA' PER IL RAGGIUNGIMENTO DEL SITO \_ parte 5**

CODICE ELABORATO			
IMPVTO	TRC	PROG	SECSIONE
<b>C23FSTR002WD02500</b>			