

LAYOUT

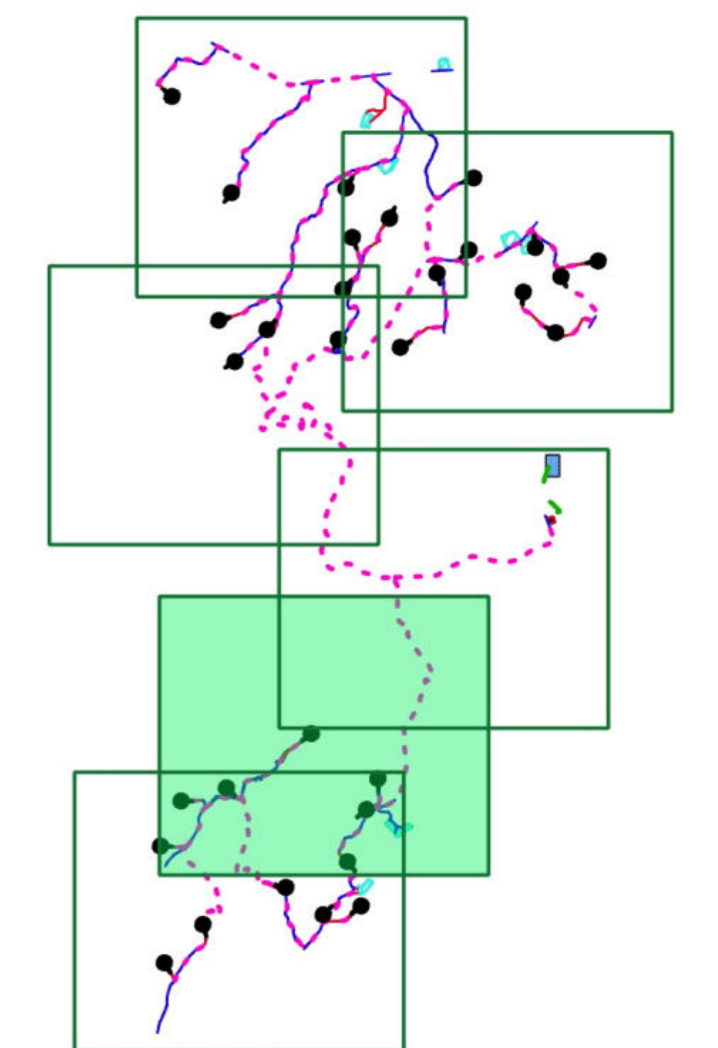
- Sorvolo
- Piazza
- Cavidotto MT 30 kV
- Strade da adeguare
- Strade di nuova realizzazione
- Cavidotto 30 kV in TOC
- Scavi e riporti
- Area di trasbordo

LEGENDA HABITAT

- Buffer di indagine: 500 m da ogni aerogeneratore e 200 m da cavidotti, viabilità, aree di trasbordo e SSE
- Seminativi
- Boschi misti di conifere e latifoglie a prevalenza di pini mediterranei (afferibile all'habitat Natura 2000 9540 "Pinete mediterranee di pini mesogeni endemici", forma degradata e frammentata)
- Piantagione a conifere
- Vegetazione ripariale (afferibile all'habitat Natura 2000 92A0 "Foreste a galleria di *Salix Alba* e *Populus Alba*")
- Oliveti
- Aree antropizzate
- Vigneti
- Macchia mediterranea e sue forme degradate (afferibile all'habitat Natura 2000 5330 "Arbusteti termo-mediterranei e pre-desertici")
- Gariga
- vegetazione pioniera di ricolonizzazione in ambiente antropizzato
- Frutteti

NOTA:
 -Buffer di indagine: 500 m da ogni aerogeneratore e 200 m da cavidotto;
 -Elaborazione a partire da osservazioni di immagini satellitari e fotointerpretazione;
 -Uso del suolo Corine Land Cover (IV livello 2012)
 -Elenco Habitat Italia - Natura 2000

KEYPLAN



Green & Green S.r.l.
 Via Edmondo de Amicis n.64
 47026 Ronde (CS) - Italy
 P.IVA 0290010782
 Tel. (+39) 0984 846295
 Fax (+39) 0984 121470
 info@greengreen.it
 www.greengreen.it

Il tecnico
 Ing. Leonardo Sbendido

REV.	DATA	DESCRIZIONE	PREPARATO	CONTROLLATO	APPROVATO
00	22/12/2023	PRIMA EMISSIONE			

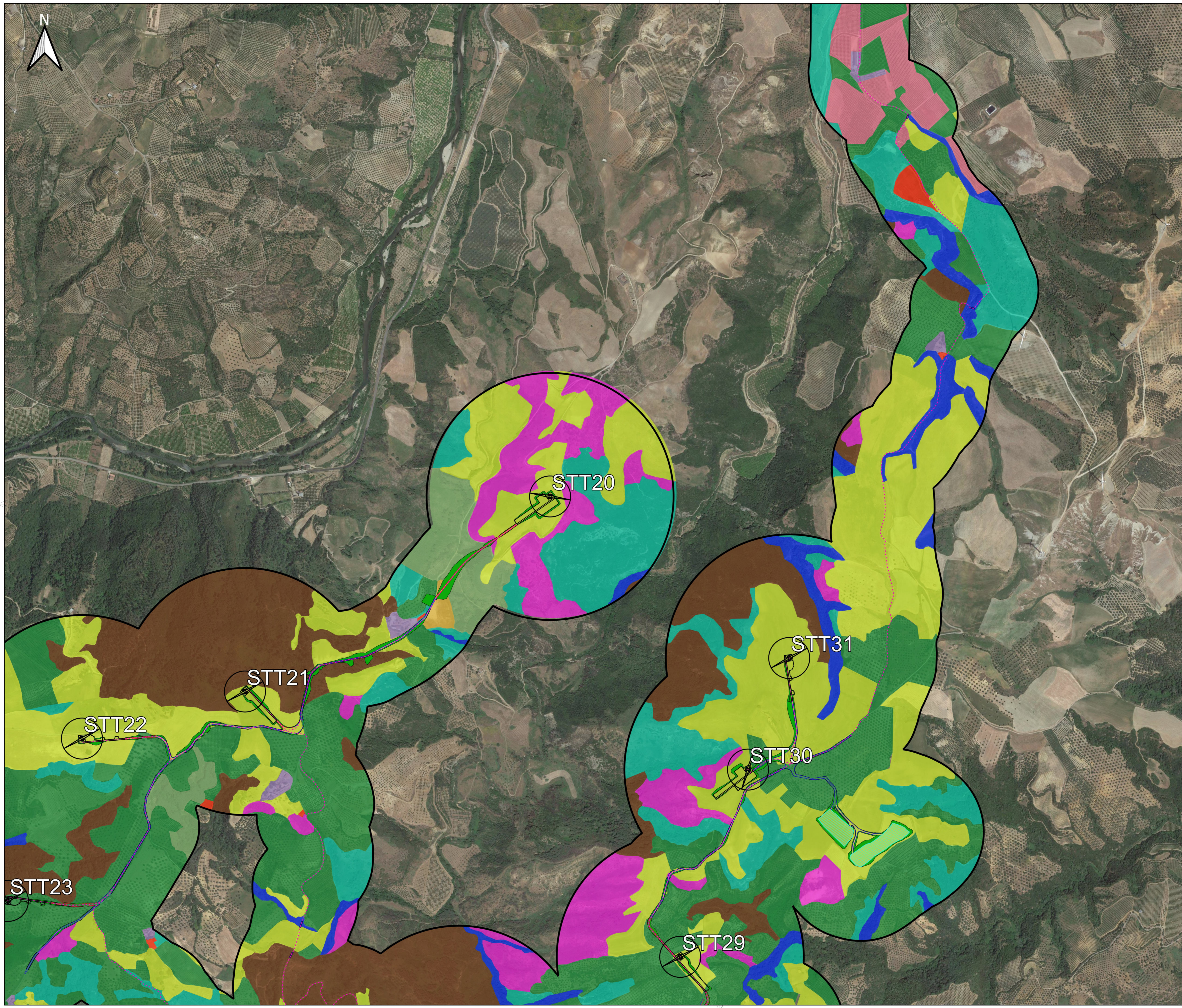
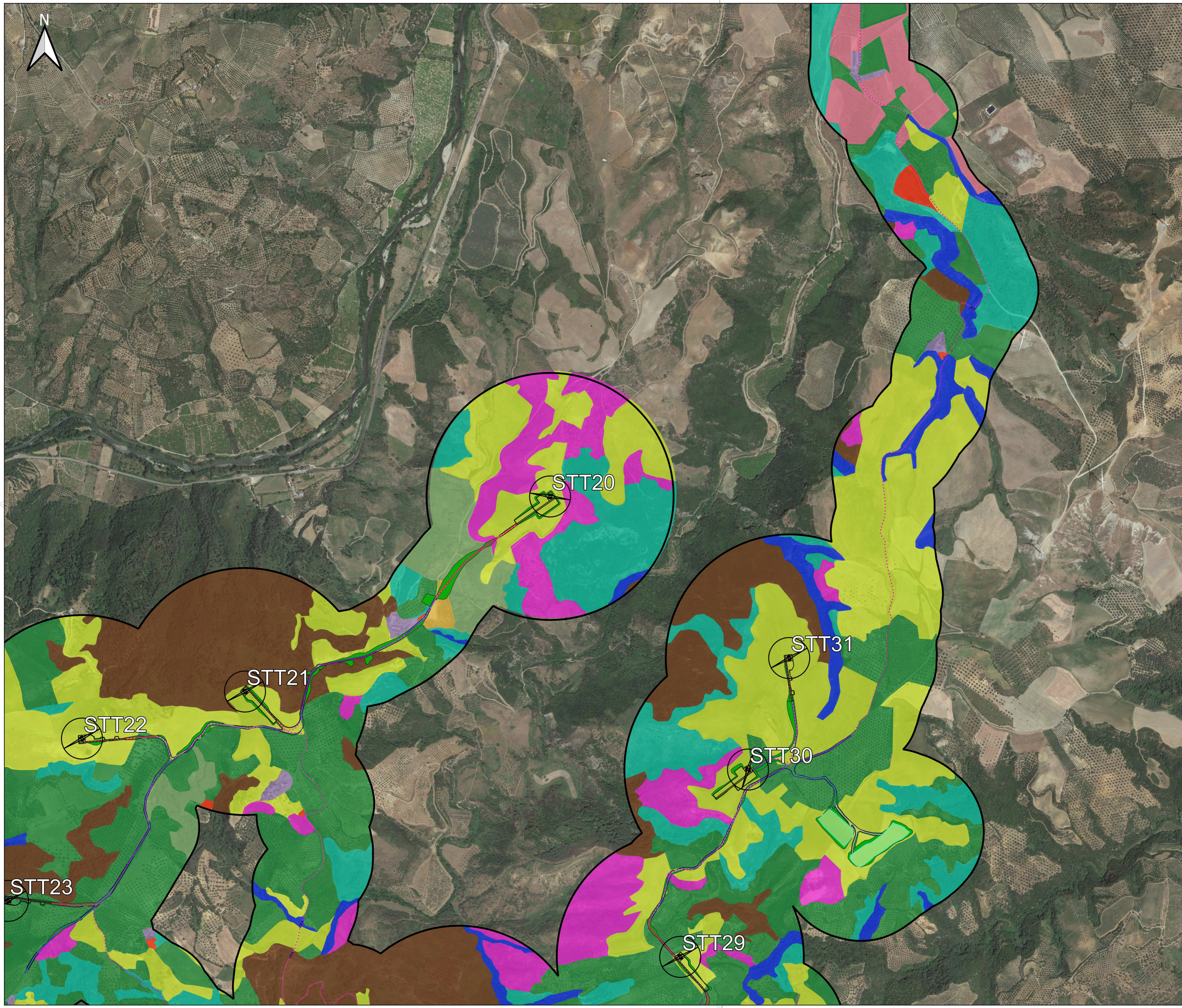
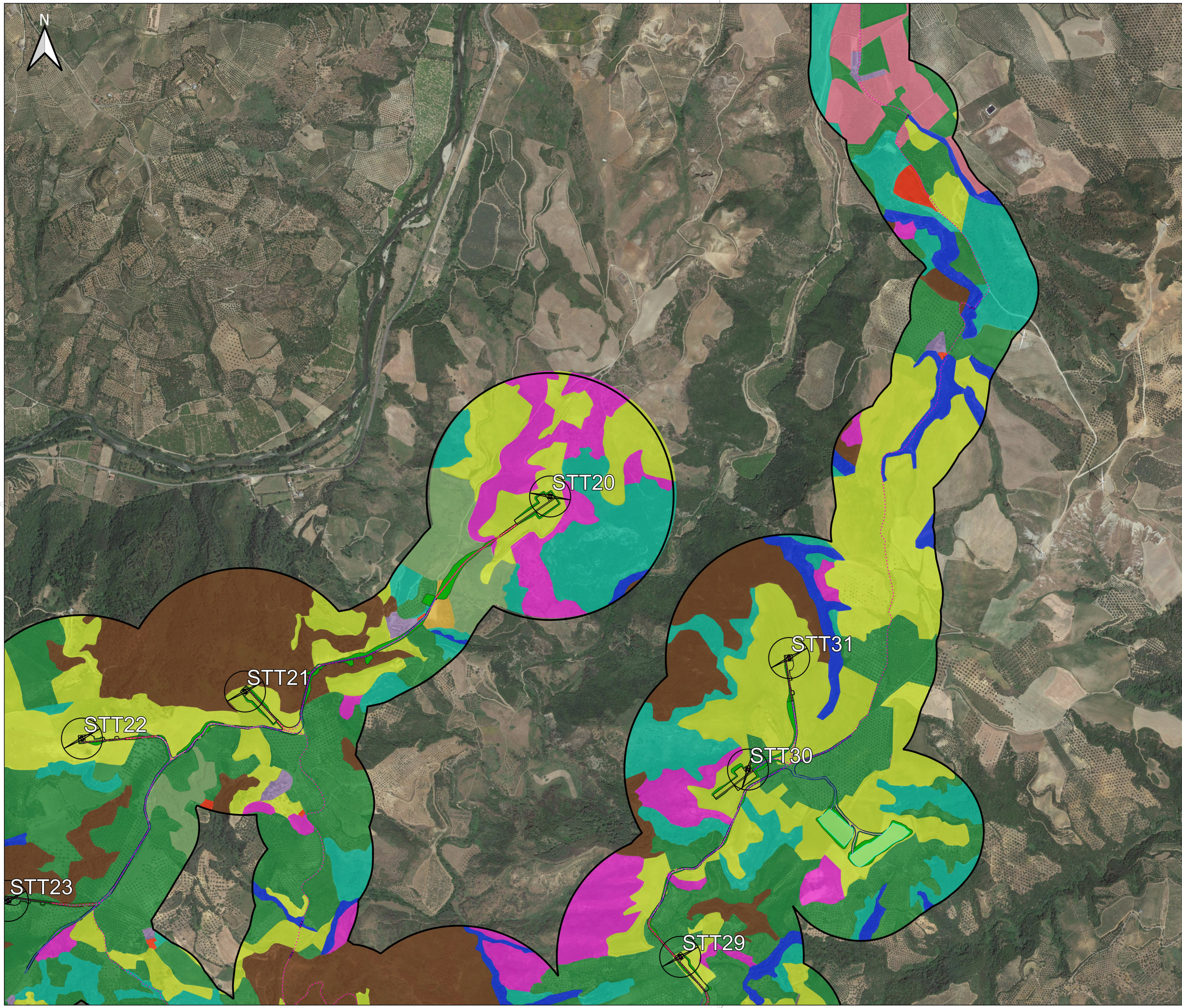
"PIANTO EOLICO TERRANOVA DA SIBARI"
 (COMUNI DI TERRANOVA DA SIBARI, SAN DEMETRIO CORONE, SPEZZANO ALBANESE, CORIGLIANO-ROSSANO, SANTA SOFIA D'EPSIRO E TARSIA (CS))

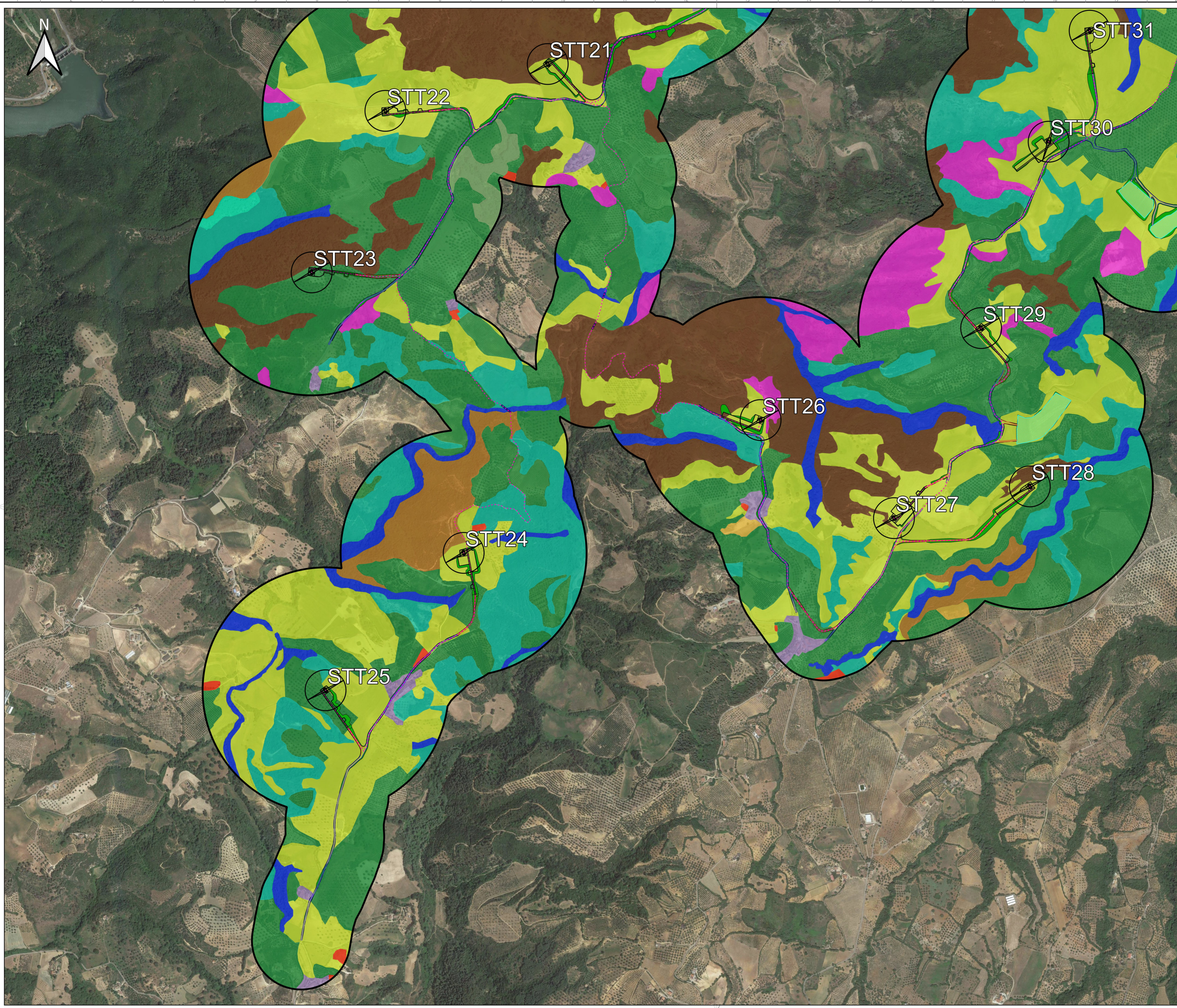


PROGETTO:	DEFINITIVO		
FORMATO:	A0	SCALA PLOT:	1:1
SCALA:	1:5.000	FOGLIO:	5 / 6



CARTA DEGLI HABITAT			
CODICE ELABORATO			
IMPVITO	TRC	TRP	REVISIONE
C23FSTR002	WD04200		





LEGENDA DEI COLORI E SIMBOLI IN CARTA

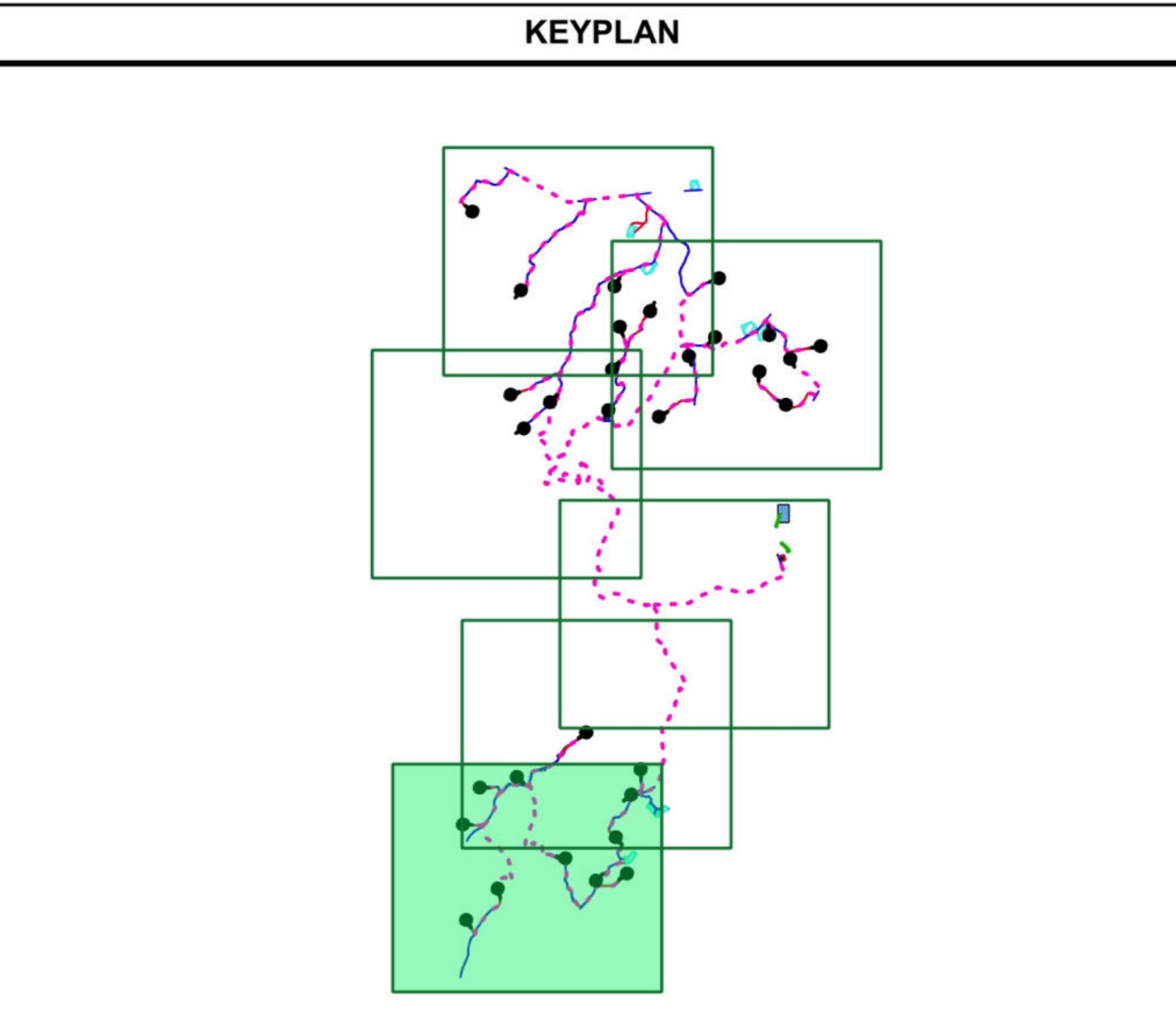
LAYOUT

- Sorvolo
- Piazzola
- Cavidotto MT 30 kV
- Scavi e riporti
- Cavidotto 30 kV in TOC
- Strade da adeguare
- Strade di nuova realizzazione
- Area di trasbordo

LEGENDA HABITAT

- Buffer di indagine: 500 m da ogni aerogeneratore e 200 m da cavidotti, viabilità, aree di trasbordo e SSE
- Seminativi
- Rimboscimento a eucalipto
- Boschi misti di conifere e latifoglie a prevalenza di pini mediterranei (afferibile all'habitat Natura 2000 9540 "Pinete mediterranee di pini mesogeni endemici"; forma degradata e frammentata)
- Piantazione a conifere
- Vegetazione ripariale (afferibile all'habitat Natura 2000 92A0 "Foreste a galleria di Salix Alba e Populus Alba")
- Oliveti
- Bosco misto a dominanza di Roverella (*Quercus Pubescens*)
- Aree antropizzate
- Vigneti
- Macchia mediterranea e sue forme degradate (afferibili all'habitat Natura 2000 5330 "Arbusteti termo-mediterranei e pre-desertici")
- Gariga
- Vegetazione pioniera di ricolonizzazione in ambiente antropizzato

NOTA:
 -Buffer di indagine: 500 m da ogni aerogeneratore e 200 m dai cavidotti;
 -Elaborazione a partire da osservazioni di immagini satellitari e fotointerpretazione;
 -Uso del suolo Corine Land Cover (IV livello 2012)
 -Elenco Habitat Italia - Natura 2000



green & green
 WE ENGINEERING

Green & Green S.r.l.
 Via Edmondo de Amicis n.64
 87036 Rende (CS) - Italy
 P.IVA 02900010782
 Ph. (+39) 0984 846295
 Fax (+39) 0984 1214470
 info@greengreen.it
 www.greengreen.it

Il tecnico
 Ing. Leonardo Sblendoro

REV.	DATA	DESCRIZIONE	PREPARATO	CONTROLLATO	APPROVATO
00	22/12/2023	PRIMA EMISSIONE			

"IMPIANTO EOLICO TERRANOVA DA SIBARI"
 (COMUNI DI TERRANOVA DA SIBARI, SAN DEMETRIO CORONE, SPEZZANO ALBANESE, CORIGLIANO-ROSSANO, SANTA SOFIA D'EPSIRO E TARSIA (CS))

hergo

PROGETTO: **DEFINITIVO**

FORMATO: A0 SCALA: 1:5.000 SCALA PLOT: 1:1 FOLIO: 6 / 6

green & green
 WE ENGINEERING

CARTA DEGLI HABITAT

CODICE ELABORATO: **C23FSTR002WD04200**