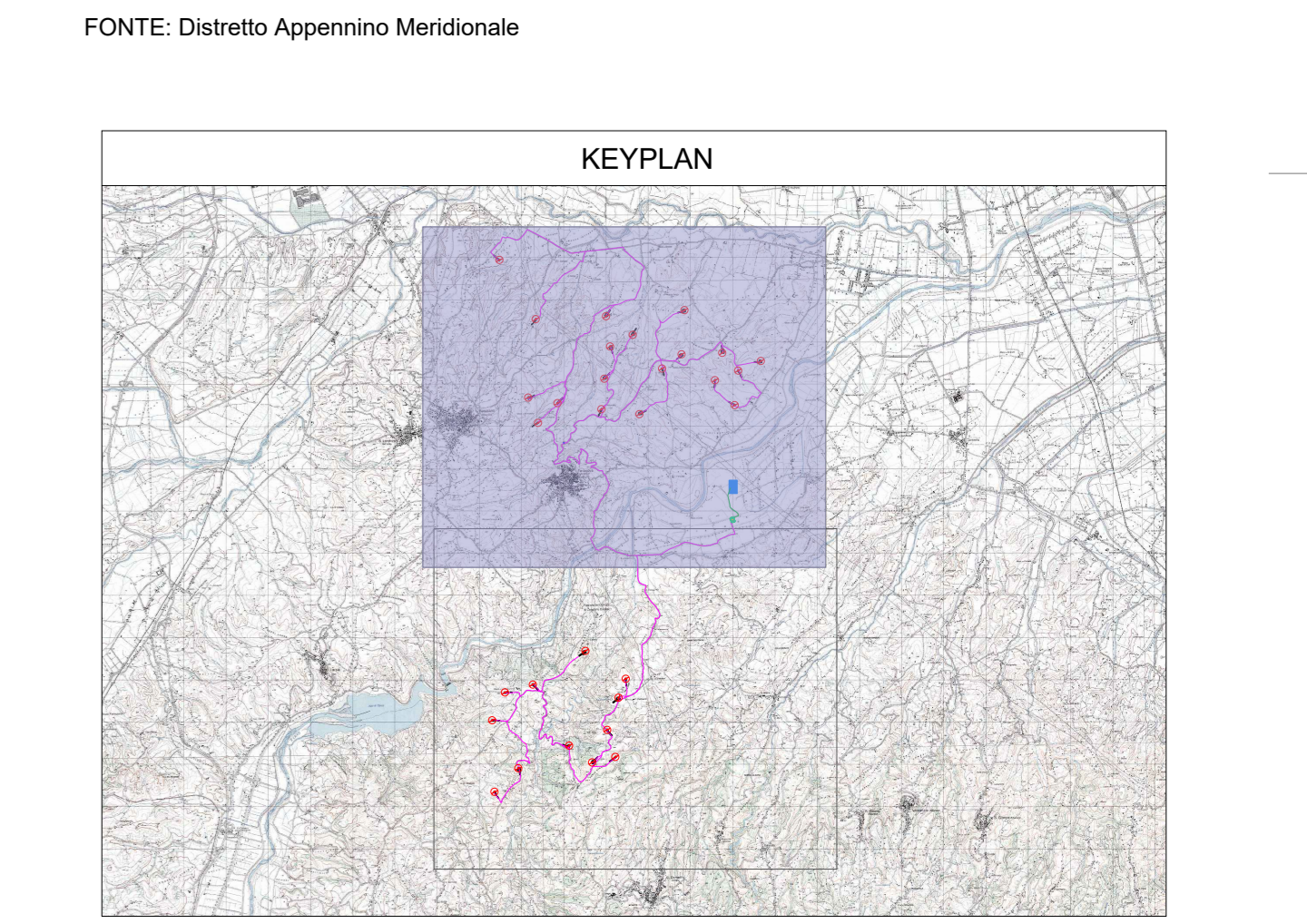


- LEGENDA DEI COLORI E SIMBOLI IN CARTA**
- Aerogeneratore (Diametro = 166 m, Hhub = 125 m)
 - Cabina di raccolta 30 kV
 - SSE 150/30 kV
 - Fascia di mitigazione
 - Futura SE 380/150 kV
 - Tipologico piazzola
 - Area di trasbordo
 - Scavi e riporti
 - Strade di nuova realizzazione
 - Strade esistenti da adeguare
 - Cavidotto a 30 kV
 - Cavidotto a 30 kV in canaletta
 - Cavidotto a 30 kV in TOC
 - Cavidotto a 150 kV
 - Cavidotto a 150 kV in TOC

- Piano di Gestione Rischio Alluvioni (PGRA) - Rischio e pericolosità frana**
- Rischio Frana R1
 - Rischio Frana R2
 - Rischio Frana R3
 - Rischio Frana R4
 - Pericolosità Frana R2
 - Pericolosità Frana R3
 - Pericolosità Frana R4



green & green
WE ENGINEERING

Green & Green S.r.l.
Via Edmondo de Amicis n.64
37036 Ronde (CS) - Italy
P.IVA 0290010782
Ph. (+39) 0984 846295
Fax (+39) 0984 1214470
info@greengreen.it
www.greengreen.it

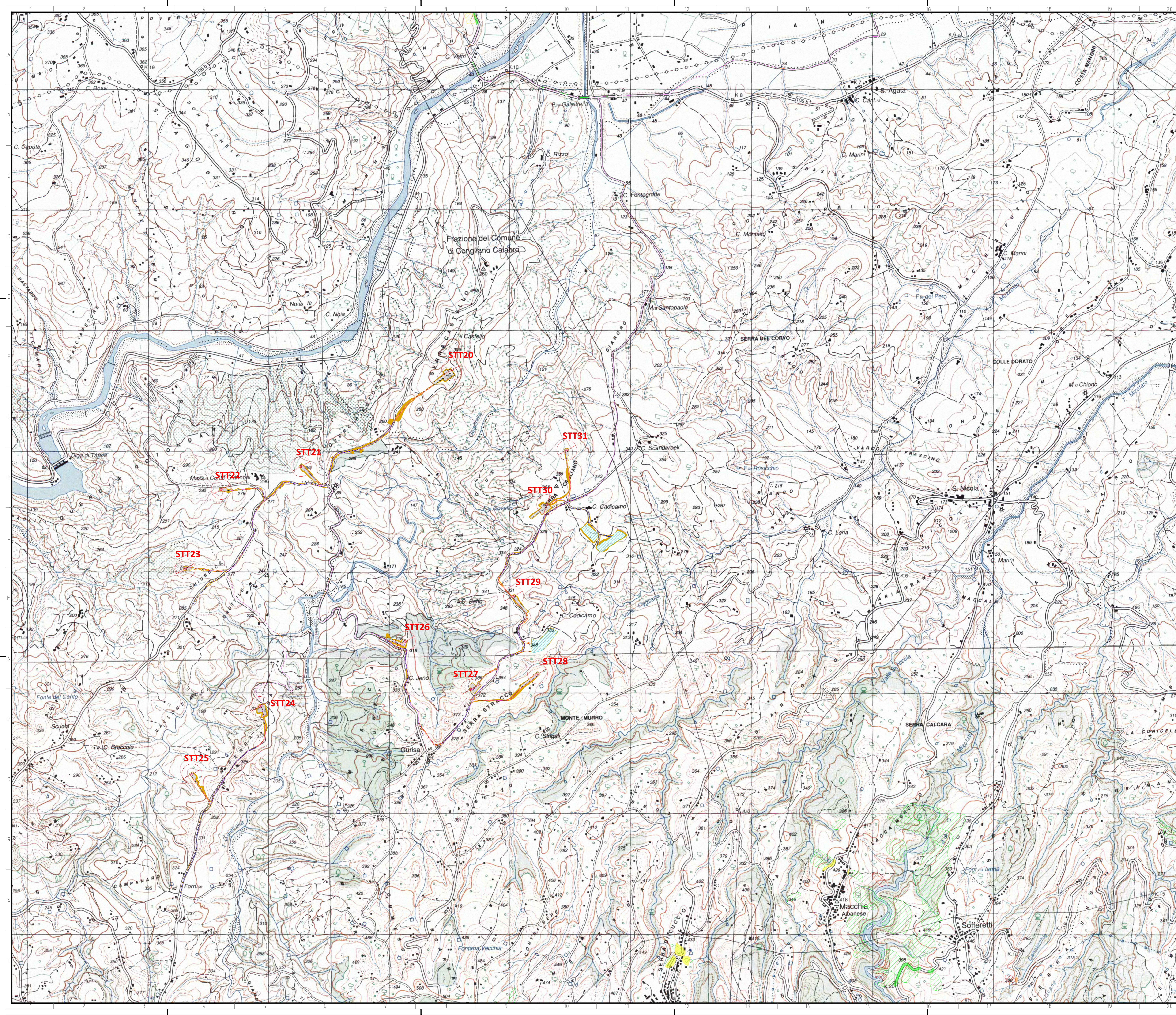
Il tecnico
Ing. Leonardo Sblendido

00	22/12/2023	PRIMA EMISSIONE	D. Scivo	P.E.	L. Sblendido
REV	DATA	DESCRIZIONE	PREPARATO	CONTROLLATO	APPROVATO

"IMPIANTO EOLICO TERRANOVA DA SIBARI"
(COMUNI DI TERRANOVA DA SIBARI, SAN DEMETRIO CORONE, SPEZZANO ALBANESE, CORIGLIANO-ROSSANO, SANTA SOFIA D'EPSIRO E TARSIA (CS))

	PROGETTO				
	DEFINITIVO				
NOTE FILE:	C:\3P\STRO02\WD0400_Raffronto PAI e PGRA_parte 3.pdf				
FORMATO:	A0	SCALA:	1:10000	FOGLIO:	5 di 6
TITOLO:	RAFFRONTO PAI e PGRA_parte 3				
CODICE ELABORATO					
IMPVTO	TRC	TRG	PROGRESSO	SECONDA	
C23FSTR002WD04500					

green & green
WE ENGINEERING



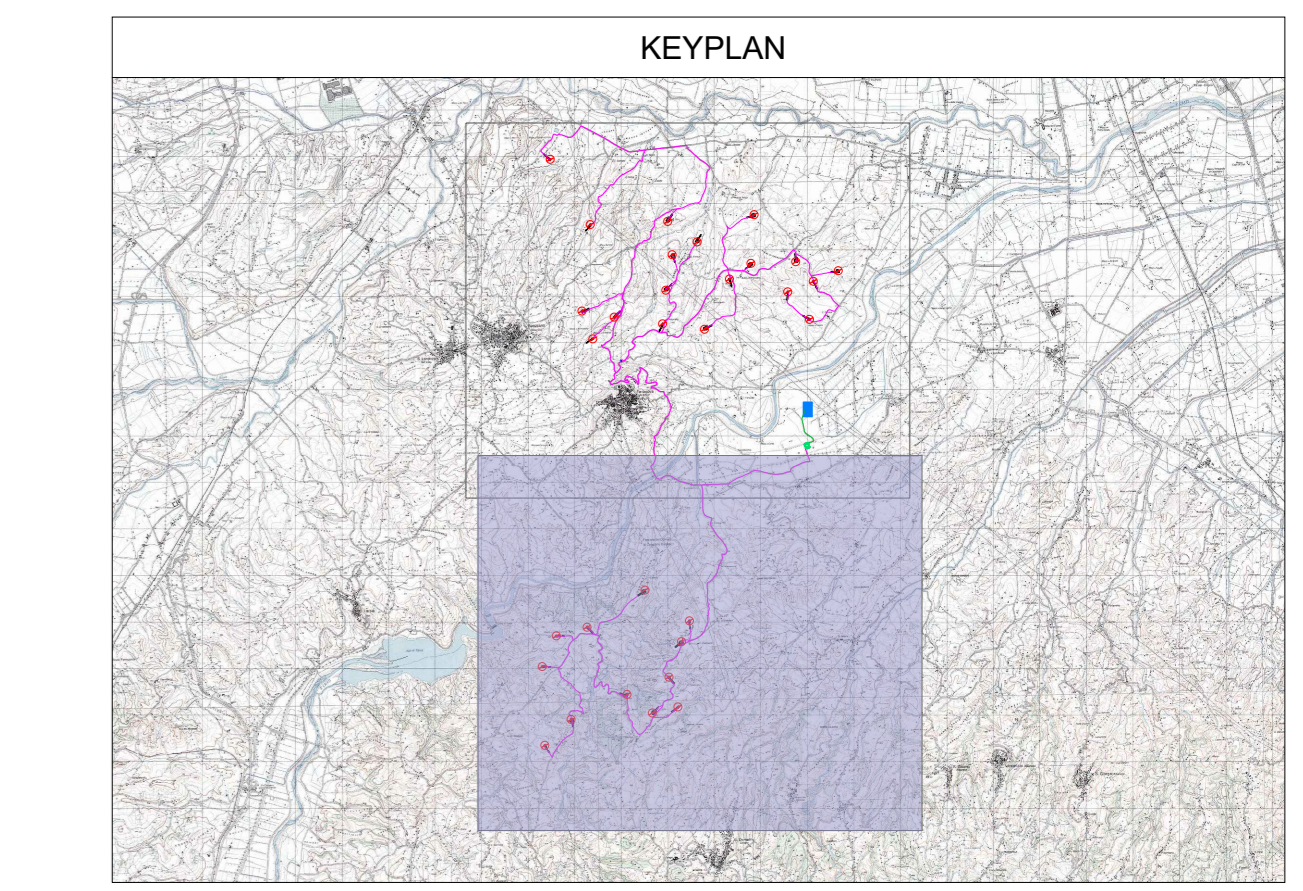
LEGENDA DEI COLORI E SIMBOLI IN CARTA

- Aerogeneratore (Diametro = 166 m, Hhub = 125 m)
- Tipologico piazzola
- Tipologico piazzola
- Tipologico piazzola
- Tipologico piazzola
- Tipologico piazzola
- Area di trasbordo
- Scavi e riporti
- Strade di nuova realizzazione
- Strade esistenti da adeguare
- Cavidotto a 30 kV
- Cavidotto a 30 kV in canaletta
- Cavidotto a 30 kV in TOC

Piano di Gestione Rischio Alluvioni (PGRA) - Rischio e pericolosità frana

- Rischio Frana R1
- Rischio Frana R2
- Rischio Frana R3
- Rischio Frana R4
- Pericolosità Frana R2
- Pericolosità Frana R3
- Pericolosità Frana R4

FONTE: Distretto Appennino Meridionale



green & green
WE ENGINEERING

Green & Green S.r.l.
Via Edmondo de Amicis n.64
37036 Rende (CS) - Italy
P.IVA 02900010782
Ph. (+39) 0984 846295
Fax (+39) 0984 1214470
info@greengreen.it
www.greengreen.it

Il tecnico
Ing. Leonardo Sblendido

00	22/12/2023	PRIMA EMISSIONE	D. Scivo	P.E.	L. Sblendido
REV	DATA	DESCRIZIONE	PREPARATO	CONTROLLATO	APPROVATO

"IMPIANTO EOLICO TERRANOVA DA SIBARI"
(COMUNI DI TERRANOVA DA SIBARI, SAN DEMETRIO CORONE, SPEZZANO ALBANESE, CORIGLIANO-ROSSANO, SANTA SOFIA D'EPSO E TARSIA (CS))

	PROGETTO		DEFINITIVO	
	FORMATO: A0	SCALA: 1:10000	SCALA PLOT: 1:1	FOGLIO: 6 di 6
	RAFFRONTO PAI e PGRA - parte 3			
	CODICE ELABORATO			
IMPIANTO		TRC	PROGRESSIVO	SECONDA
C23FST		R002	WD04	500