

CARTA GEOMORFOLOGICA

Layout di progetto

- ID Aerogeneratore
- Sorvolo
- Piazzola
- Strade di nuova realizzazione
- Strade da adeguare
- Scavi e riporti
- Area di trasbordo
- Cavidotto MT 30 kV
- Cavidotto 30 kV in TOC
- Cavidotto 30 kV in canaletta
- Cabina di raccolta 30kV
- SSE 30-150 kV
- Fascia di Mitigazione SSE
- Futura SE 380_150 kV
- Cavidotto 150 kV

Geomorfologia

- Reticolo idrografico (DBPrior10K-ISPRA)
- ▲ Top - Aree sommitali

Faglie Capaci

- Normale
- Obliqua
- Dorsale

Fenomeni gravitativi

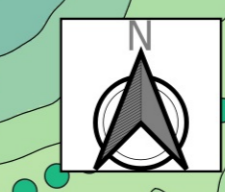
- Tipologia fenomeno franoso**
- Frana Complessa
 - Frana per Scorrimento
 - Zona di Spandimento Laterale
 - Zona Franosa Superficiale
 - Zona Franosa Profonda

Stato di attività

- Attiva
- Quiescente

Modello digitale del terreno (DTM)

- Quote s.l.m. (m)
- ≤ 20
 - 20 - 40
 - 40 - 60
 - 60 - 80
 - 80 - 100
 - 100 - 120
 - 120 - 140
 - 140 - 160
 - 160 - 180
 - 180 - 200
 - 200 - 220
 - 220 - 240
 - 240 - 260
 - 260 - 280
 - 280 - 300
 - 300 - 320
 - 320 - 340
 - 340 - 360
 - 360 - 380
 - 380 - 400
 - 400 - 420
 - 420 - 440
 - 440 - 460
 - 460 - 480
 - > 480



green & green
WE ENGINEERING

Green & Green S.r.l.
Via Edmondo de Amicis n.64
37036 Rende (CS) - Italy
P.IVA 02900510782
Ph. (+39) 0984 846295
Fax (+39) 0984 1211470
info@greengreen.it
www.greengreen.it

Il tecnico
Geol. Agostino Scalercio

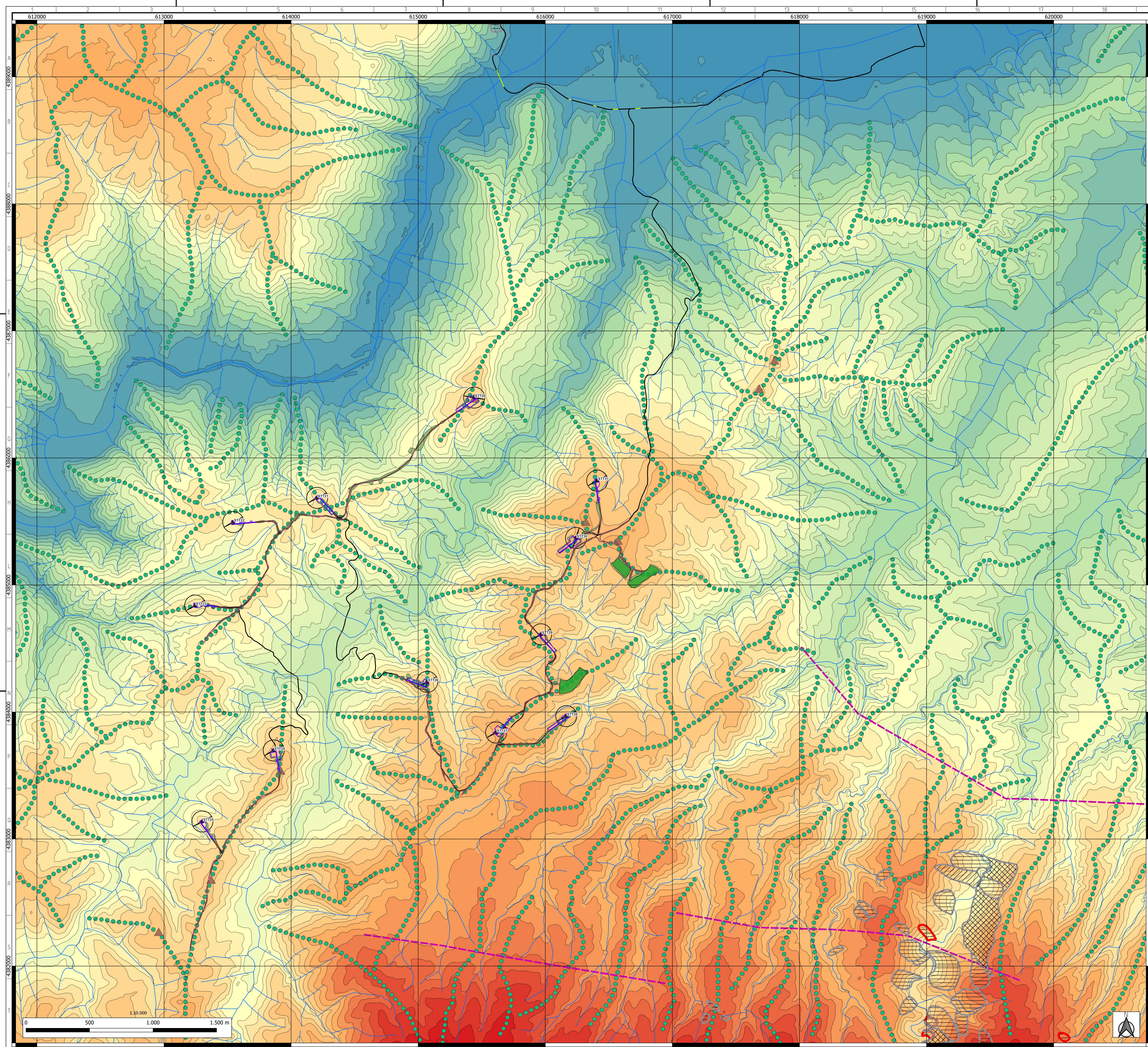
00	11/12/2023	PRIMA EMISSIONE	F.C.	A.S.	L.S.				
REV	DATA	DESCRIZIONE	PREPARATO	CONTROLLATO	APPROVATO				

"IMPIANTO EOLICO TERRANOVA DA SIBARI"
(COMUNI DI TERRANOVA DA SIBARI, SAN DEMETRIO CORONE, SPEZZANO ALBANESE, CORIGLIANO-ROSSANO, SANTA SOFIA D'EPIRO E TARSIA (CS))

	PROGETTO: DEFINITIVO		
	NOME FILE: C23FSTR002WD05800_Carta Geomorfologica		
FORMATO: A0	SCALA: 1:10.000	SCALA PLOT: 1:1	FOGLIO: 1 di 2
TITOLO: Carta Geomorfologica			
CODICE ELABORATO			
C23FSTR002WD05800	MIPVTO	TRC	PROGRESSIVO

green & green
WE ENGINEERING

C23FSTR002WD05800



CARTA GEOMORFOLOGICA

Layout di progetto

- ID Aerogeneratore
- Sorvolo
- Piazzola
- Strade da adeguare
- Strade di nuova realizzazione
- Scavi e riporti
- Area di trasbordo
- Cavidotto MT 30 kV
- Cavidotto 30 kV in TOC
- Cavidotto 30 kV in canaletta
- Cabina di raccolta 30kV
- SSE 30-150 kV
- Fascia di Mitigazione SSE
- Futura SE 380_150 kV
- Cavidotto 150 kV

Geomorfologia

- Reticolo idrografico (DBPrior10K-ISPRA)
- ▲ Top - Aree sommitali

Faglie Capaci

- Normale
- Obliqua
- Dorsale

Fenomeni gravitativi

- Tipologia fenomeno franoso**
- Frana Complessa
 - Frana per Scorrimento
 - Zona di Spandimento Laterale
 - Zona Franosa Superficiale
 - Zona Franosa Profonda

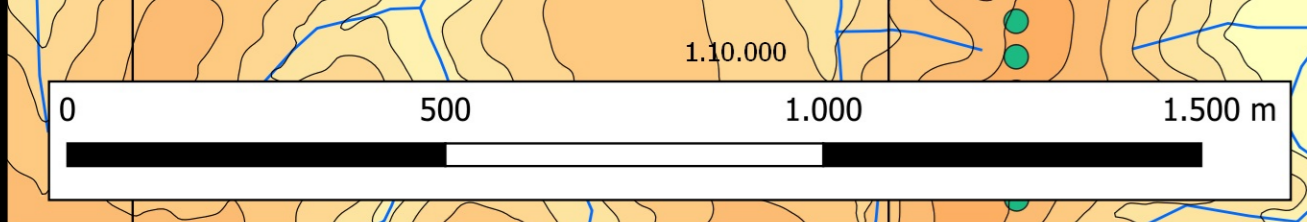
Stato di attività

- Attiva
- Quiescente

Modello digitale del terreno (DTM)

Quote s.l.m. (m)

- ≤ 20
- 20 - 40
- 40 - 60
- 60 - 80
- 80 - 100
- 100 - 120
- 120 - 140
- 140 - 160
- 160 - 180
- 180 - 200
- 200 - 220
- 220 - 240
- 240 - 260
- 260 - 280
- 280 - 300
- 300 - 320
- 320 - 340
- 340 - 360
- 360 - 380
- 380 - 400
- 400 - 420
- 420 - 440
- 440 - 460
- 460 - 480
- > 480



green & green
WE ENGINEERING

Green & Green S.r.l.
Via Edmondo de Amicis n.54
87036 Rende (CS) - Italy
P.IVA 02900510782
Ph. (+39) 0984 846295
Fax (+39) 0984 121470
info@greengreen.it
www.greengreen.it

Il tecnico
Geol. Agostino Scalerco

00	11/12/2023	PRIMA EMISSIONE	F.C.	A.S.	L.S.
REV.	DATA	DESCRIZIONE	PREPARATO	CONTROLLATO	APPROVATO

"IMPIANTO EOLICO TERRANOVA DA SIBARI"
(COMUNI DI TERRANOVA DA SIBARI, SAN DEMETRIO CORONE, SPEZZANO ALBANESE, CORIGLIANO-ROSSANO, SANTA SOFIA D'EPSIRO E TARSIA (CS))

	PROGETTO: DEFINITIVO			
	NOMEFILE: C23FSTR002WD05800_Carta Geomorfologica			
FORMATO: A0	SCALA: 1:10.000	SCALA PLOT: 1:1	FOGLIO: 2 di 2	
TITOLO: Carta Geomorfologica				
CODICE ELABORATO				
C23FSTR002WD05800	M2VTO	TRC	PROGRESSIVO	REVISIONE