



INTERNAL CODE

C23FSTR002WR05900

PAGE

1 di/of 7

TITLE: Verifica preventiva dell'interesse archeologico

AVAILABLE LANGUAGE: IT

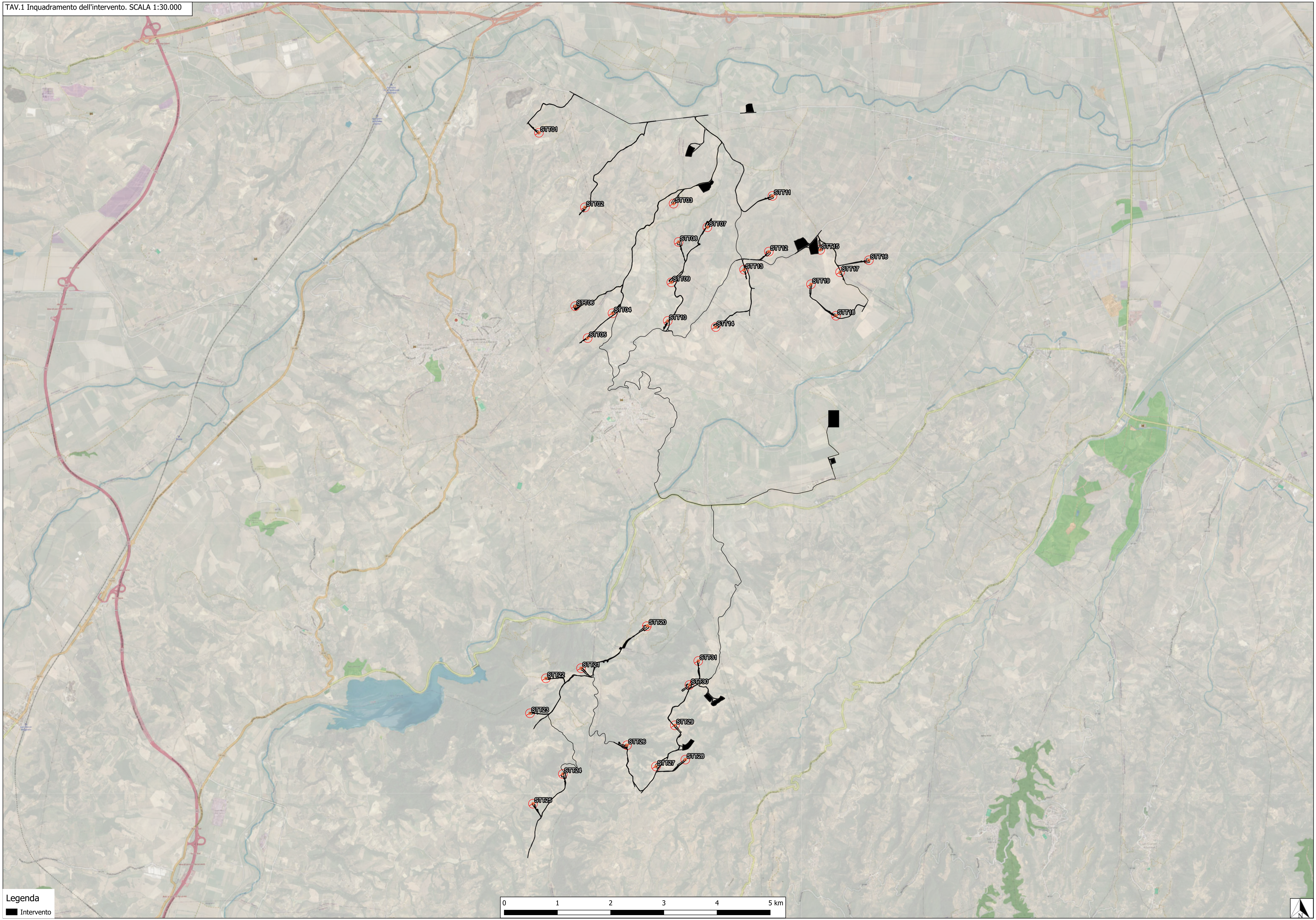
“IMPIANTO EOLICO TERRANOVA DA SIBARI”COMUNI DI TERRANOVA DA SIBARI, SAN DEMETRIO CORONE, SPEZZANO ALBANESE,
CORIGLIANO – ROSSANO, SANTA SOFIA D'EPIRO E TARSIA (CS)**PROGETTO DEFINITIVO****Verifica preventiva dell'interesse archeologico****ELABORATI GRAFICI**

L'archeologo incaricato

Dott. Archeol. Simone Giosuè Madeo

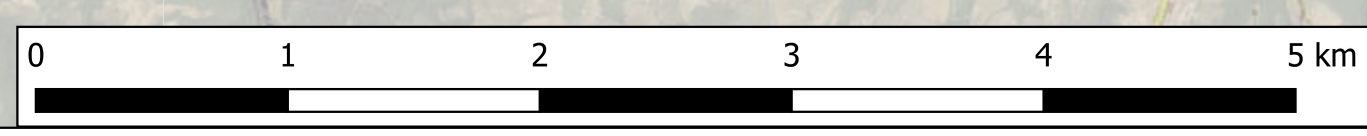
File: C23FSTR001WR05900_ Verifica preventive dell'interesse archeologico

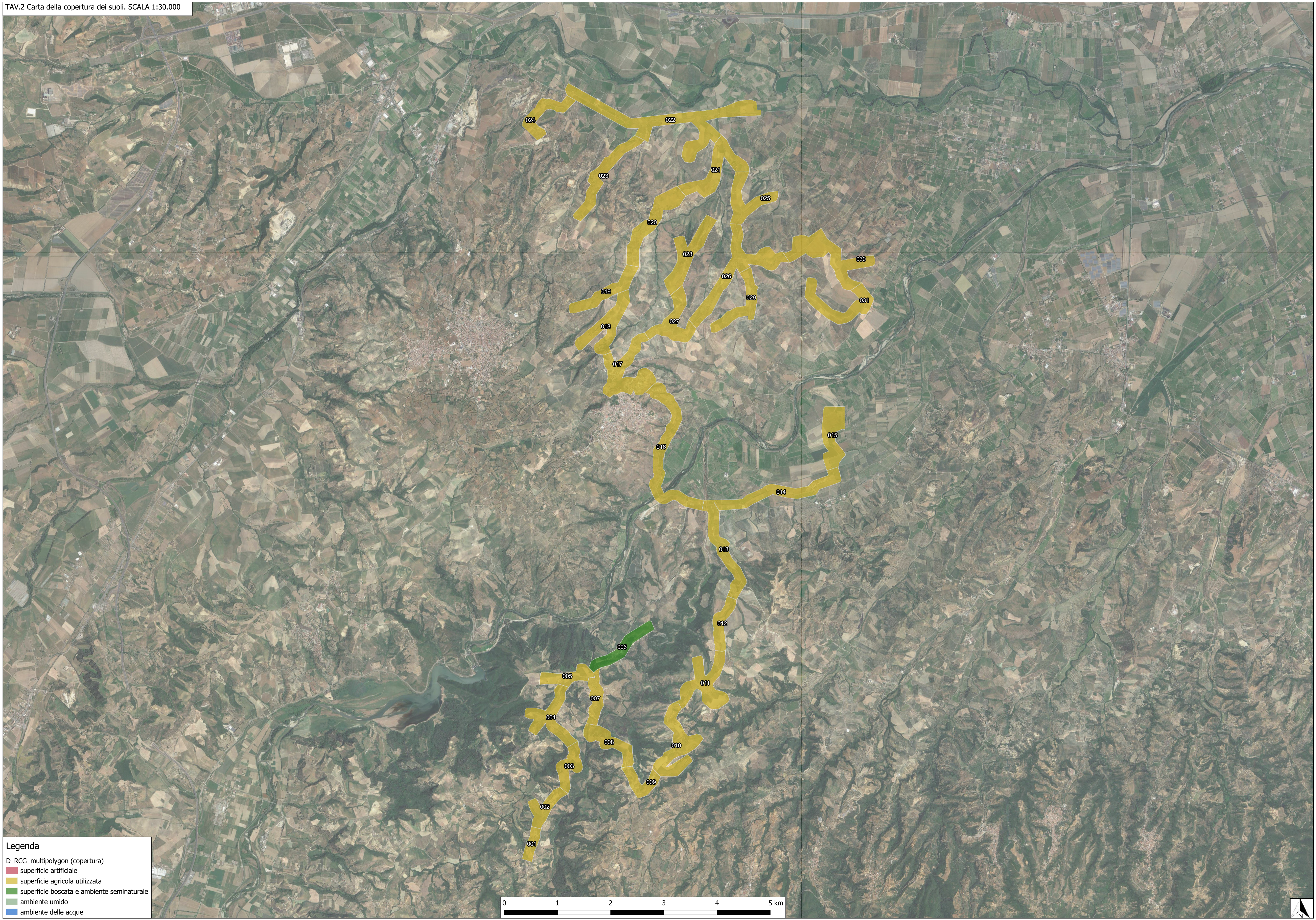
REV.	DATE	DESCRIPTION	PREPARED	VERIFIED	APPROVED
00	07/12/2023	PRIMA EMISSIONE	S.G. Madeo	S.G. Madeo	L. Sblendido
VALIDATION					
NOME		NOME		NOME	
COLLABORATORS		VERIFIED BY		VALIDATED BY	
PROJECT / PLANT TARSIA/EO		INTERNAL CODE			
		C23FSTR002WR05900			
CLASSIFICATION: COMPANY		UTILIZATION SCOPE			



Legenda

■ Intervento

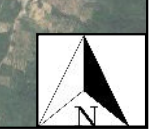


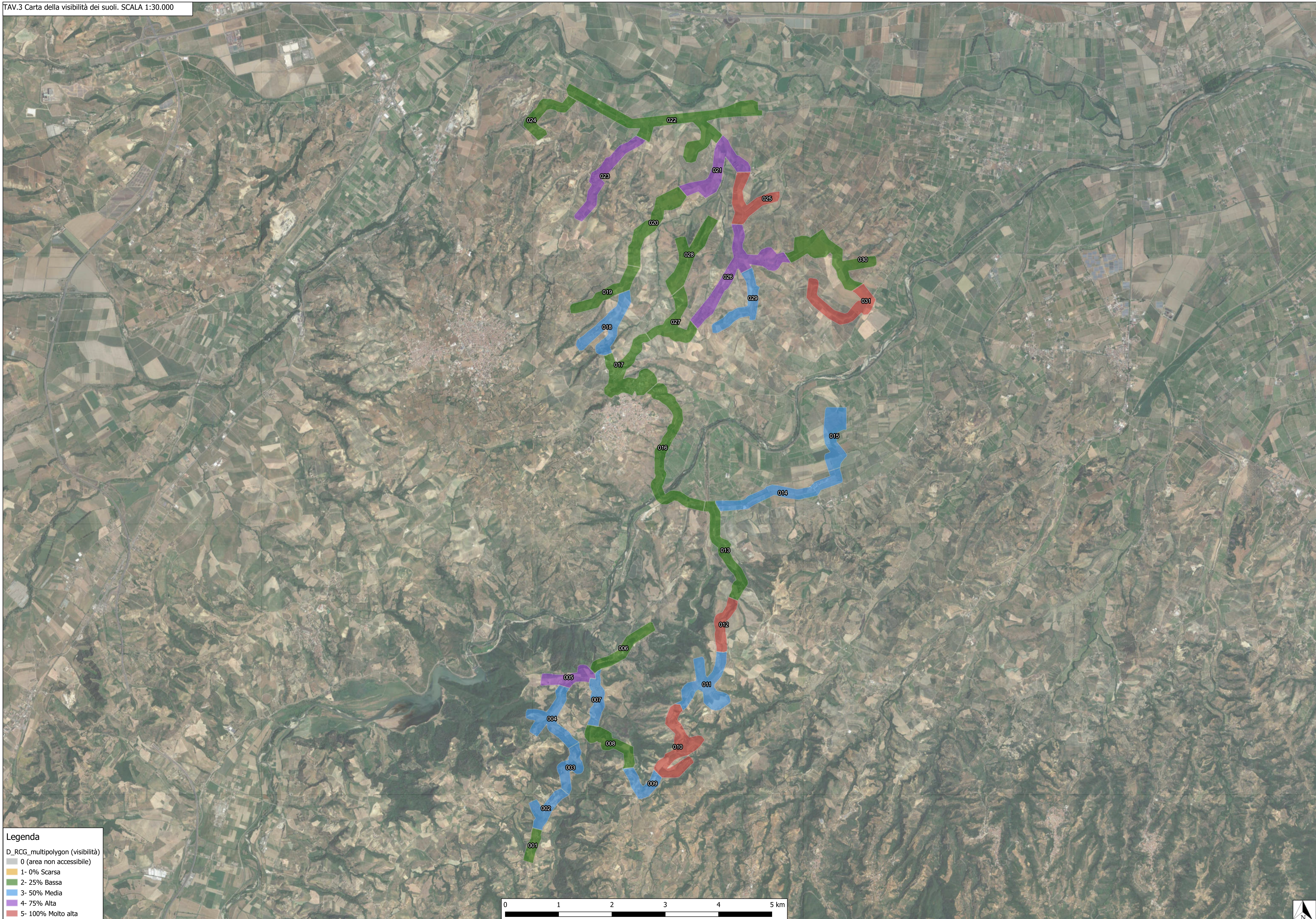


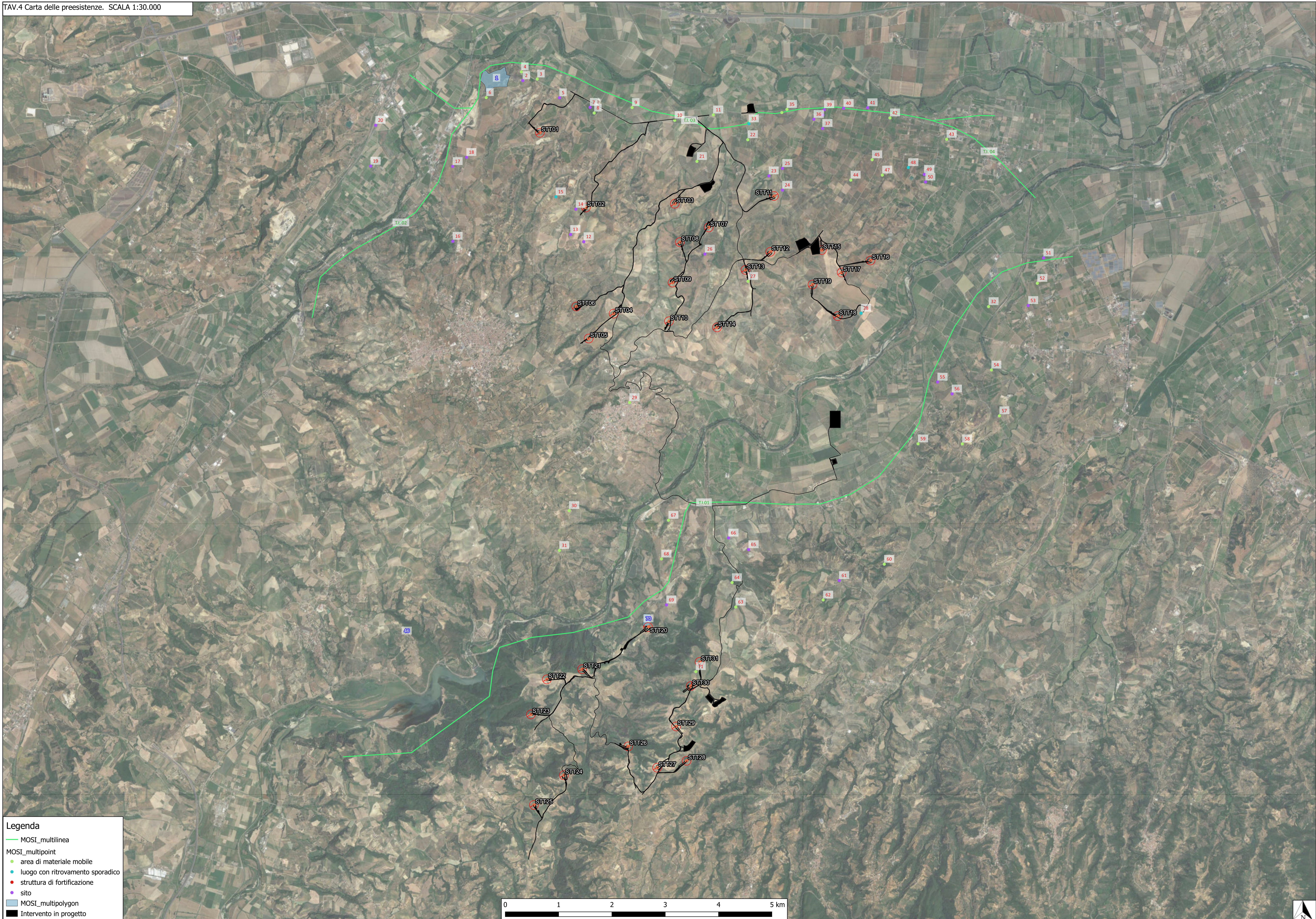
Legenda

D_RCG_multipolygon (copertura)

- superficie artificiale
- superficie agricola utilizzata
- superficie boscata e ambiente seminaturale
- ambiente umido
- ambiente delle acque



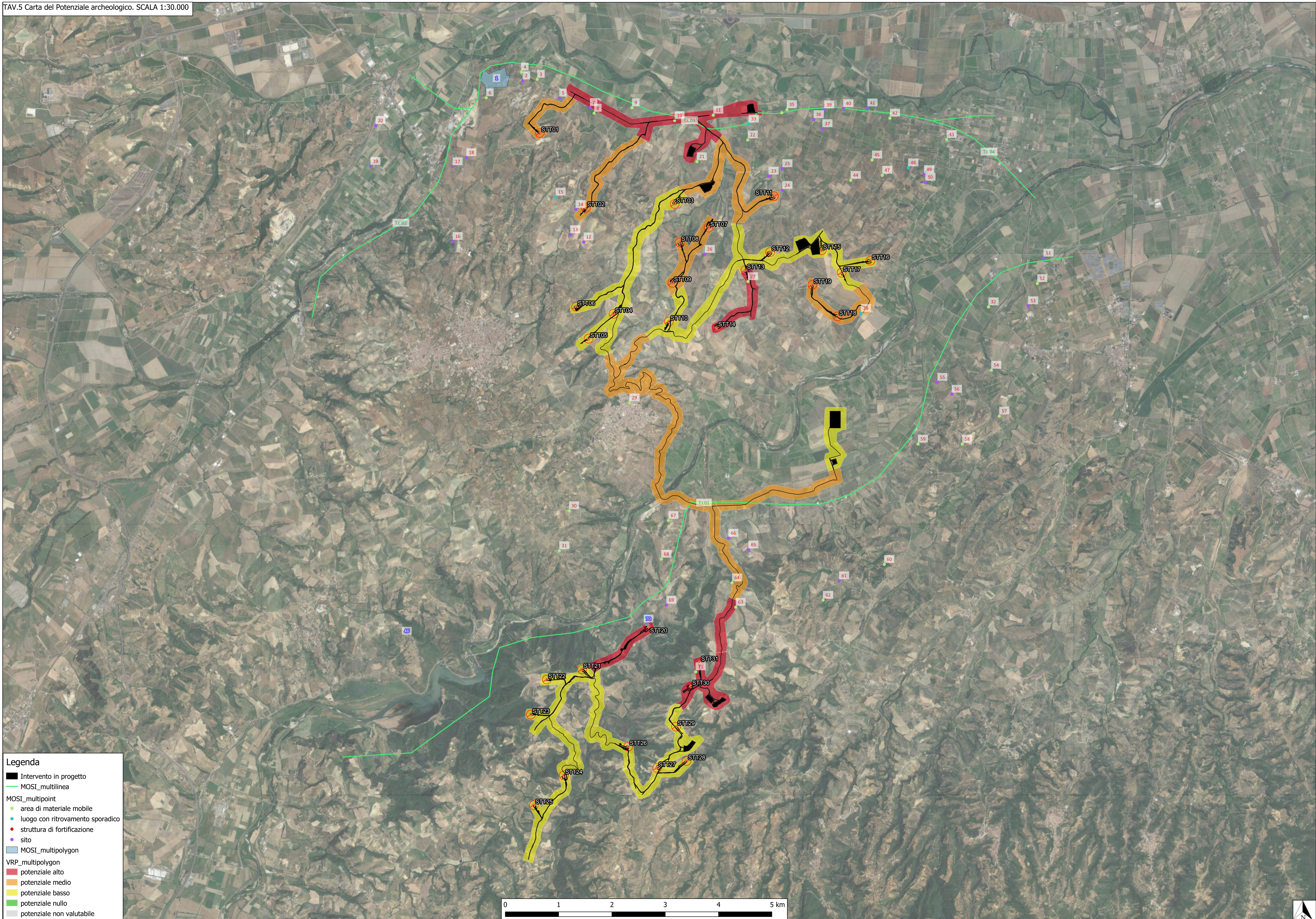




Legenda

- MOSI_multilinea
- MOSI_multipoint
 - area di materiale mobile
 - luogo con ritrovamento sporadico
 - struttura di fortificazione
 - sito
- MOSI_multipolygon
- Intervento in progetto

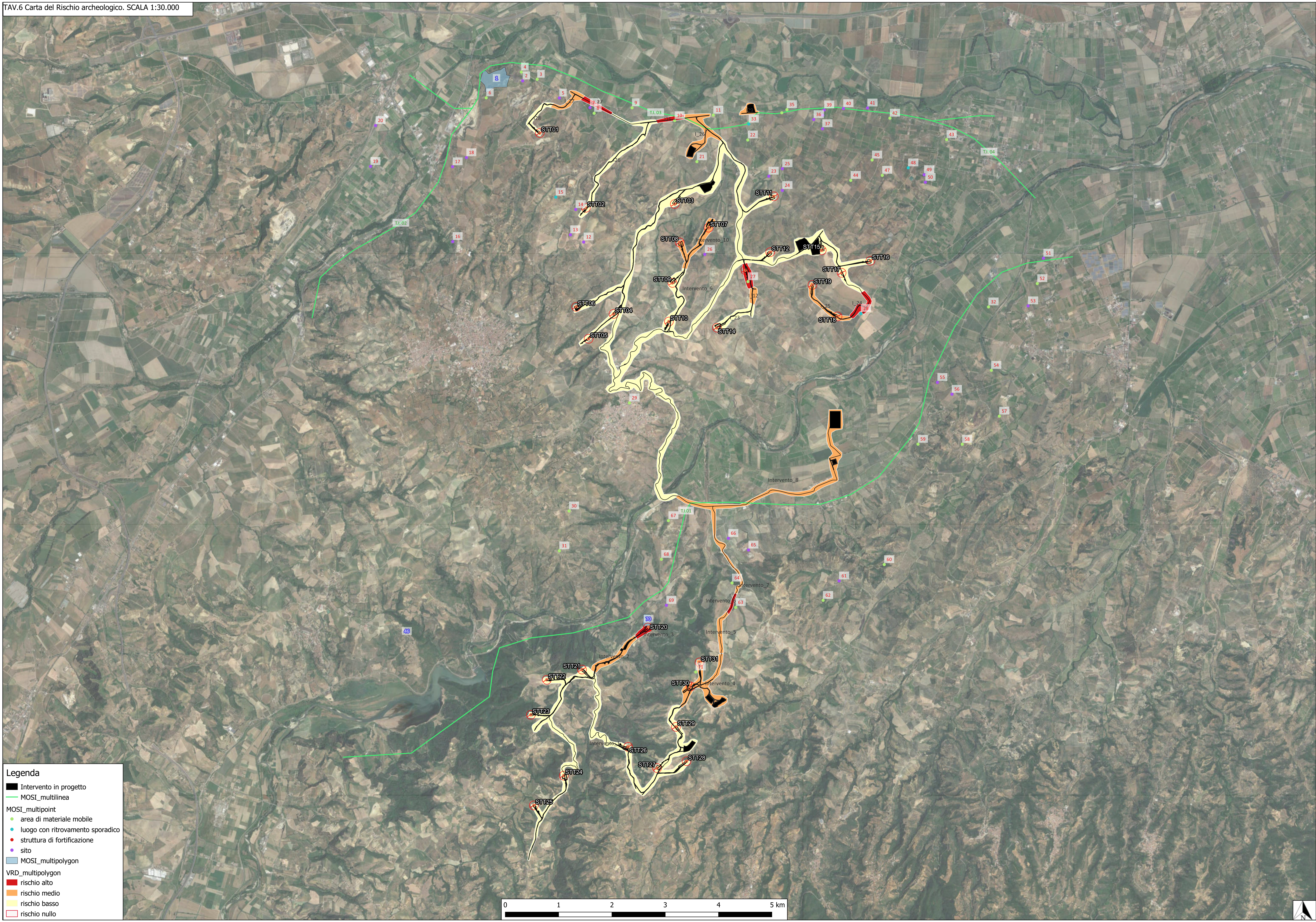




Legenda

- Intervento in progetto
- MOSI_multilinea
- MOSI_multipoint
 - area di materiale mobile
 - luogo con ritrovamento sporadico
 - struttura di fortificazione
 - sito
- MOSI_multipolygon
- VRP_multipolygon
 - potenziale alto
 - potenziale medio
 - potenziale basso
 - potenziale nullo
 - potenziale non valutabile





Legenda

- Intervento in progetto
- MOSI_multilinea
- MOSI_multipoint
 - area di materiale mobile
 - luogo con ritrovamento sporadico
 - struttura di fortificazione
 - sito
- MOSI_multipolygon
- VRD_multipolygon
 - rischio alto
 - rischio medio
 - rischio basso
 - rischio nullo

