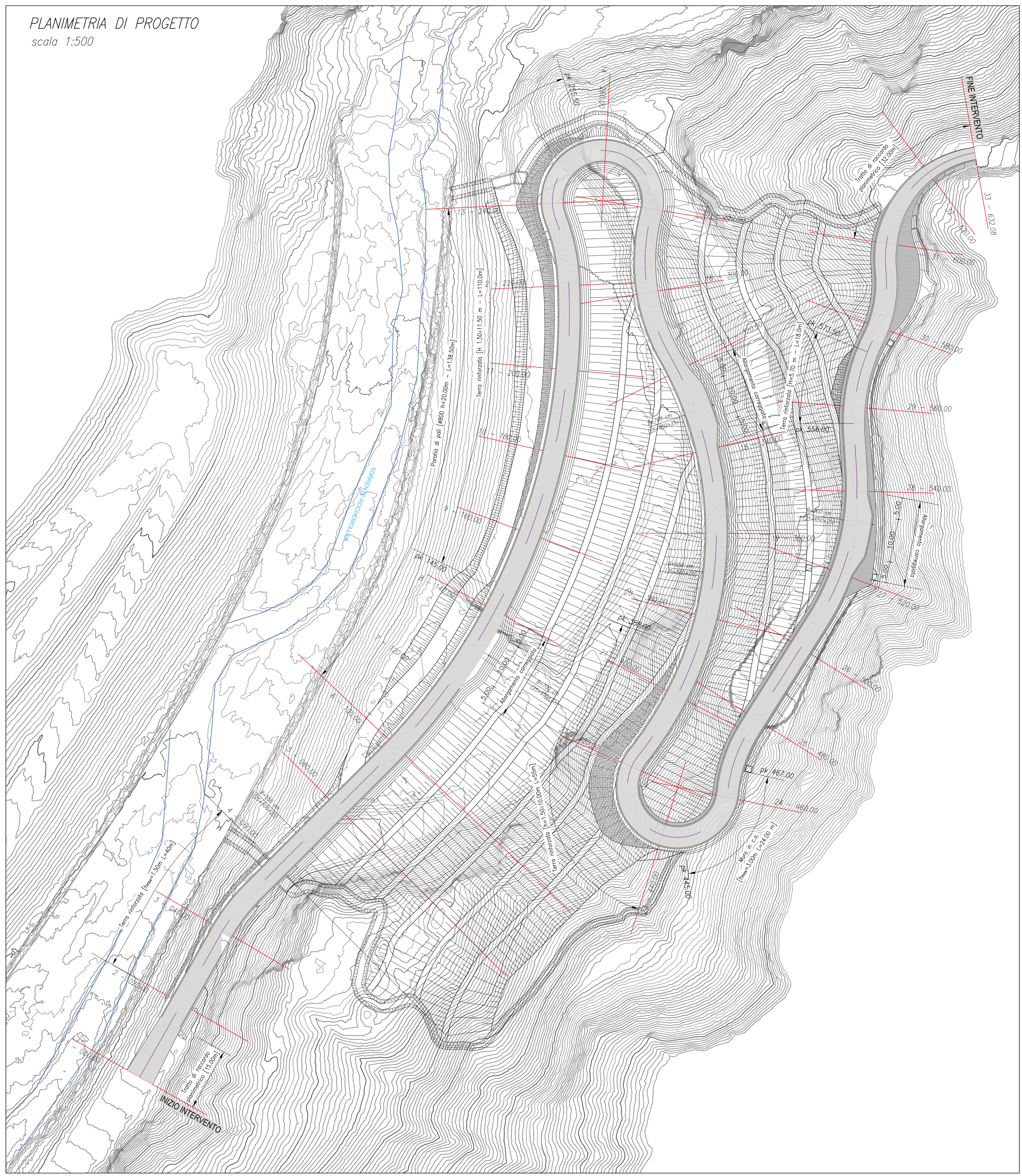
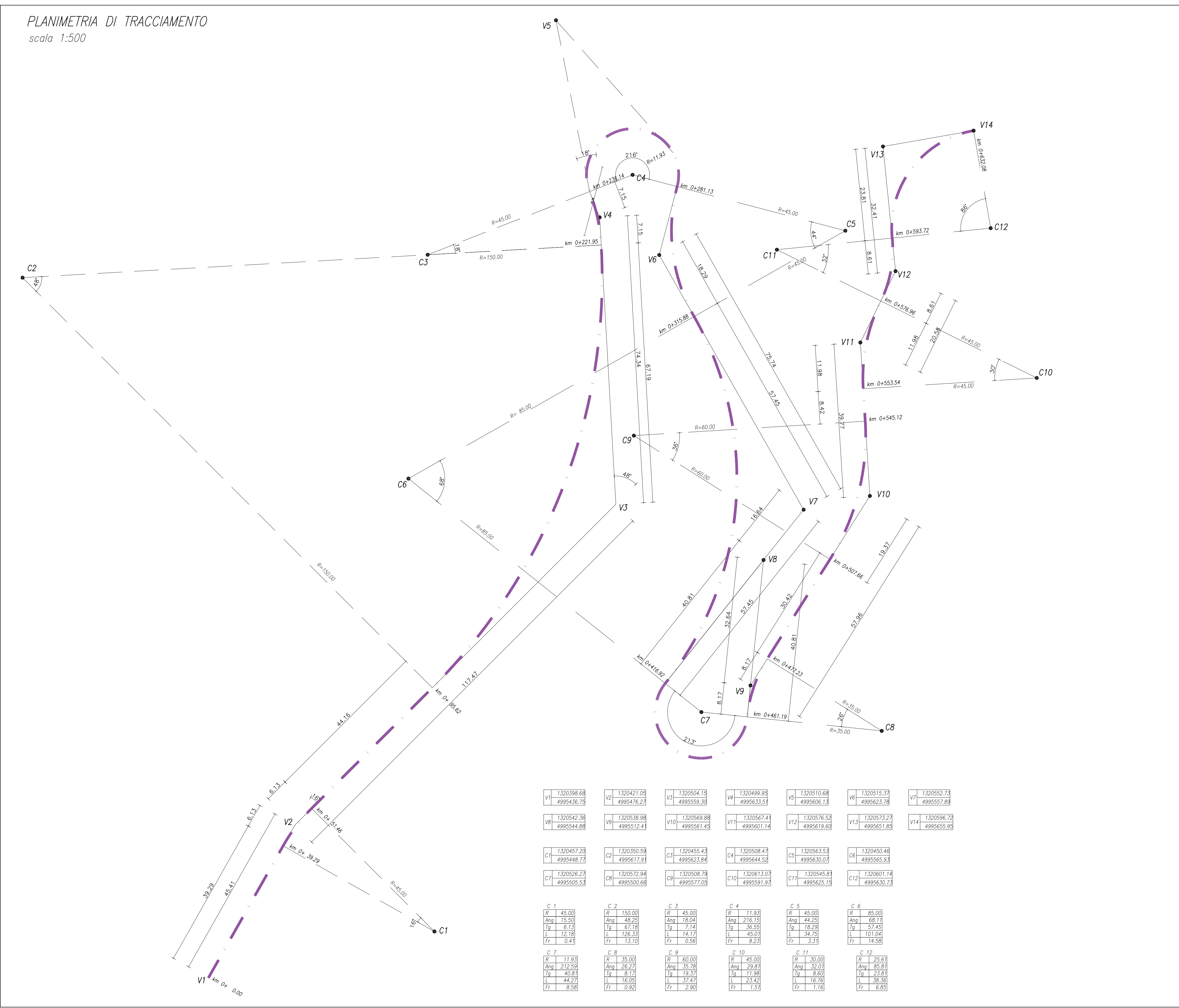


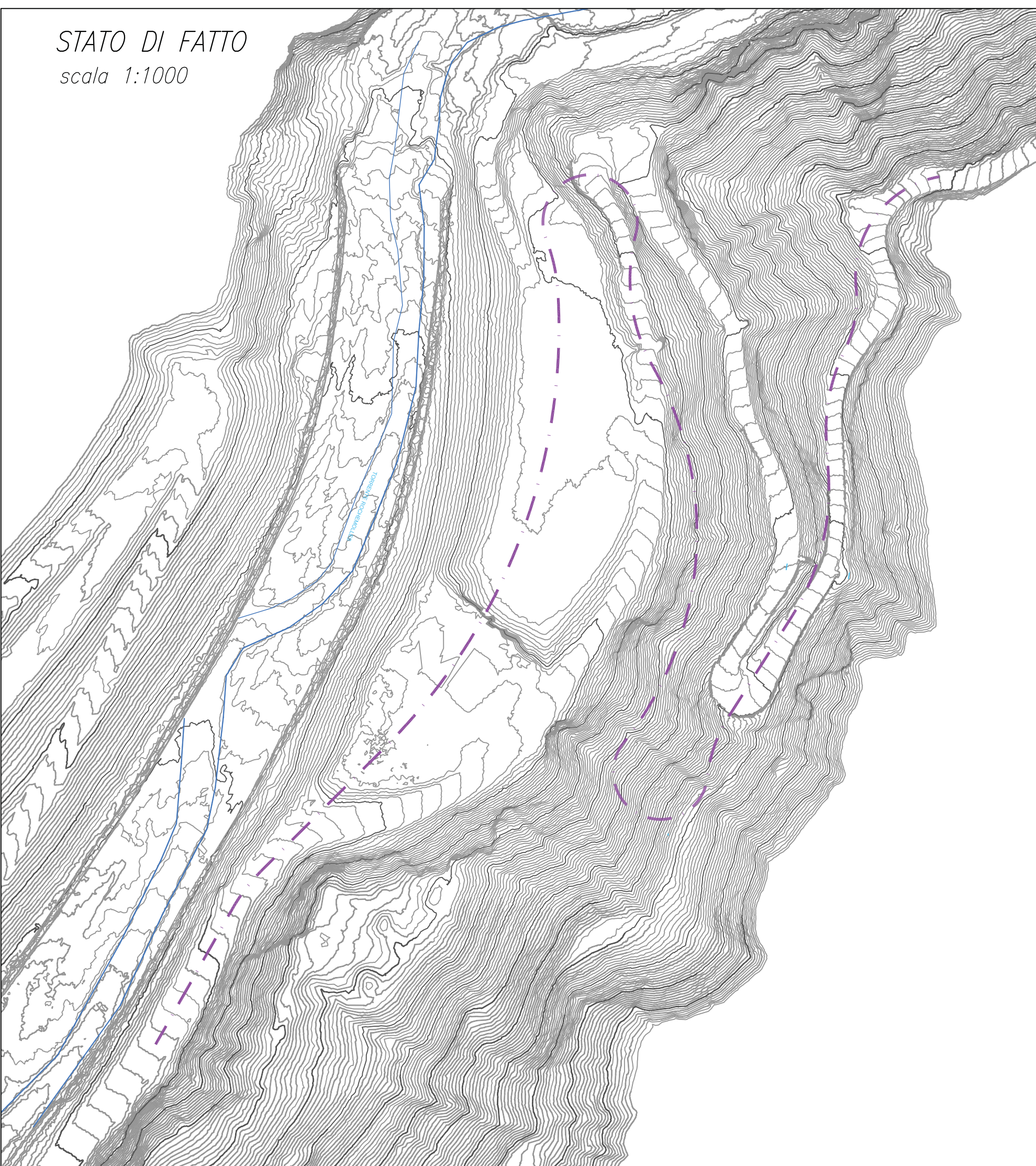
PLANIMETRIA DI PROGETTO  
scala 1:500



PLANIMETRIA DI TRACCIAMENTO  
scala 1:500



STATO DI FATTO  
scala 1:1000



MUSNET ENGINEERING S.p.A.  
Via S. Stefano, 185  
35019 - TRENTO  
Tel. +39 0461 570241  
Fax. +39 0461 570242  
E-mail: info@musnet.it  
PEC: musnet@gruppoitalia.it

Gruppo SITAF

Via S. Stefano, 185  
35019 - TRENTO  
Tel. +39 0461 570241  
Fax. +39 0461 570242  
E-mail: info@gruppoitalia.it  
PEC: musnet@gruppoitalia.it

**SOCIETA' ITALIANA TRAFORO AUTOSTRADALE DEL FREJUS**  
SITAF S.p.A. Sede legale: fraz. San Giuliano, 2 - 10059 Susa (TO)

**T4 TRAFORO AUTOSTRADE DEL FREJUS**

**INTERVENTI DI RIMODELLAMENTO MORFOLOGICO E MESSA IN SICUREZZA DEL VERSANTE IN COMUNE DI BARDONECCHIA**

**PROGETTO DEFINITIVO**  
Sito Rochemolles

Fase definitiva:  
Adeguamento tracciato SP 235  
Planimetria di progetto

Scala - varie	0337_111_12-02865064-3_0	Gennaio 2013			
2					
1					
0	Gen 2013	Emissione			
REV	DATA	DESCRIZIONE	RED.	VER.	APP.
Attività di Supporto Specialistico					
TEKNE					
Diff: Ing. Livio Martina					
N° TAVOLA					
Il Responsabile del progetto					
MUSNET ENGINEERING S.p.A.					
Diff: Arch. Corrado Giovannetti					