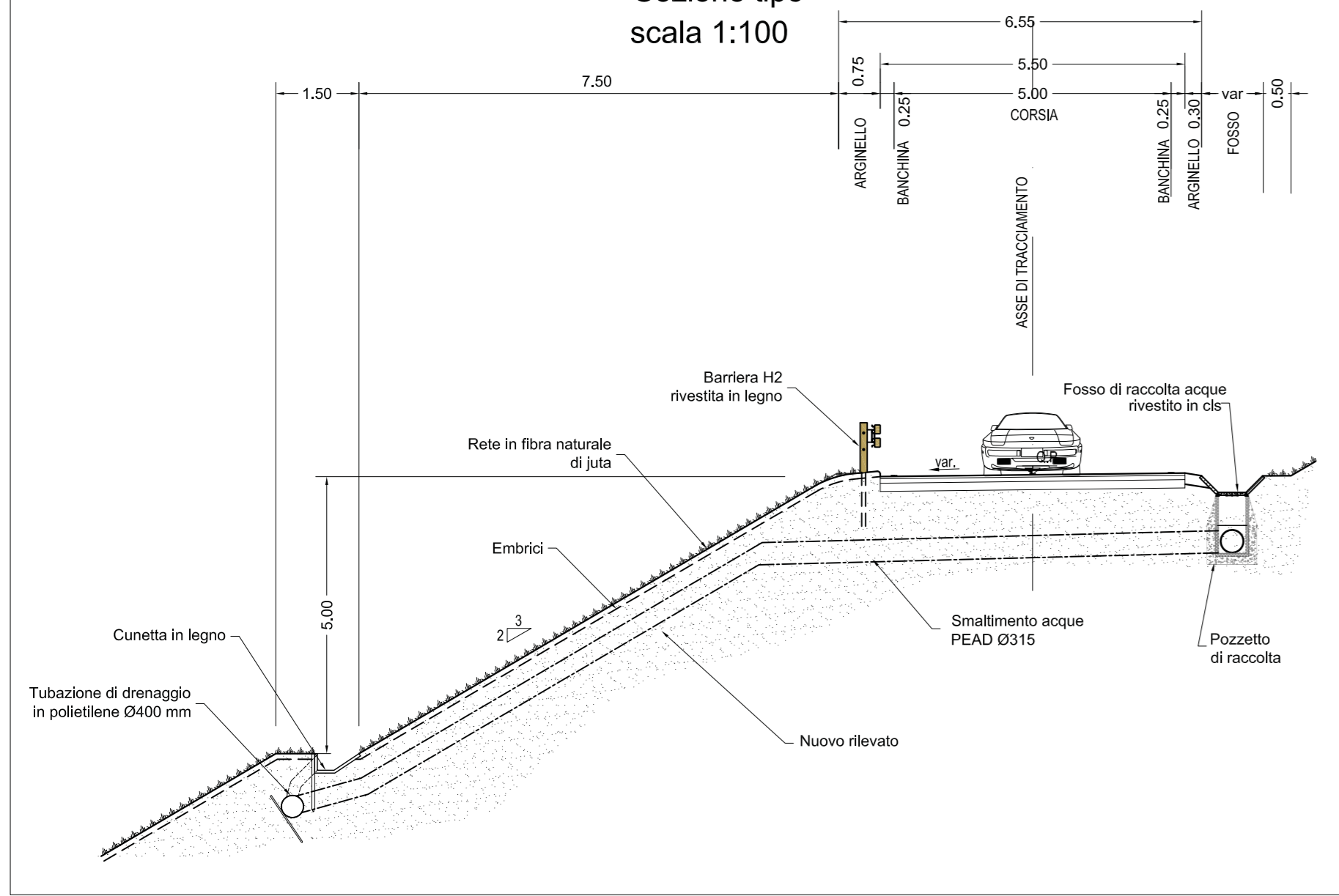


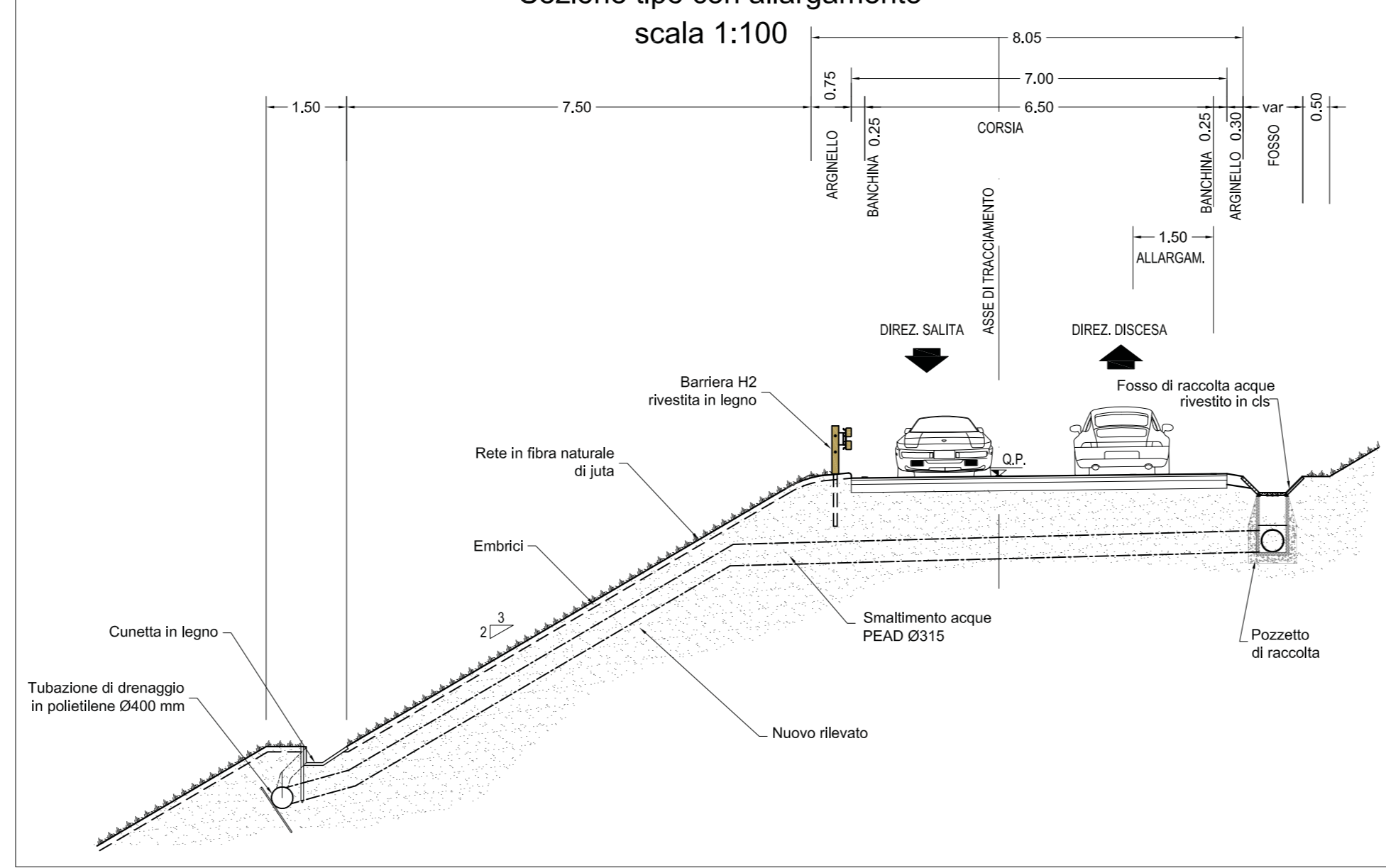
STRADA PROVINCIALE SP. 235

- Sezione tipo -  
scala 1:100



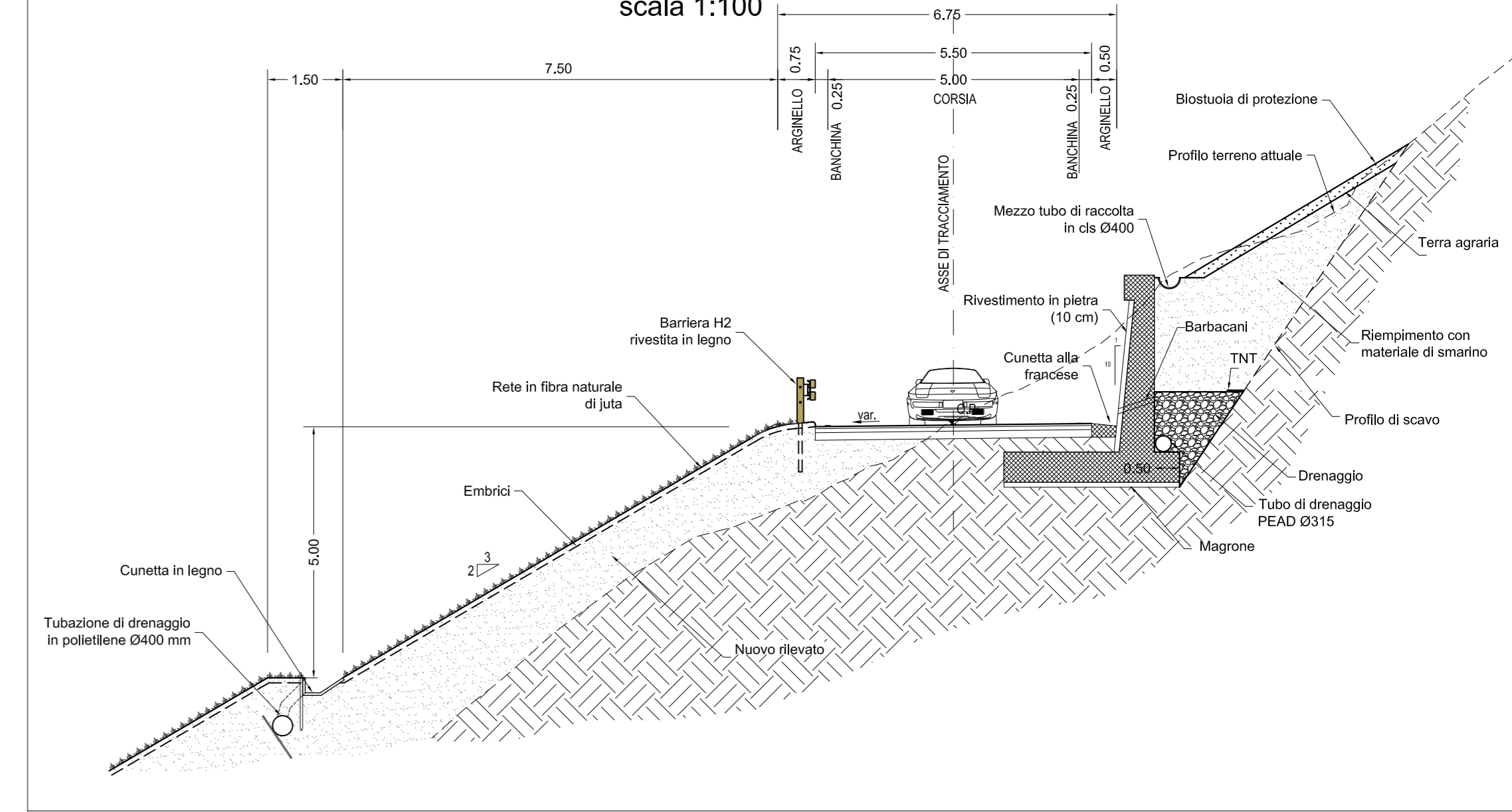
STRADA PROVINCIALE SP. 235

- Sezione tipo con allargamento -  
scala 1:100



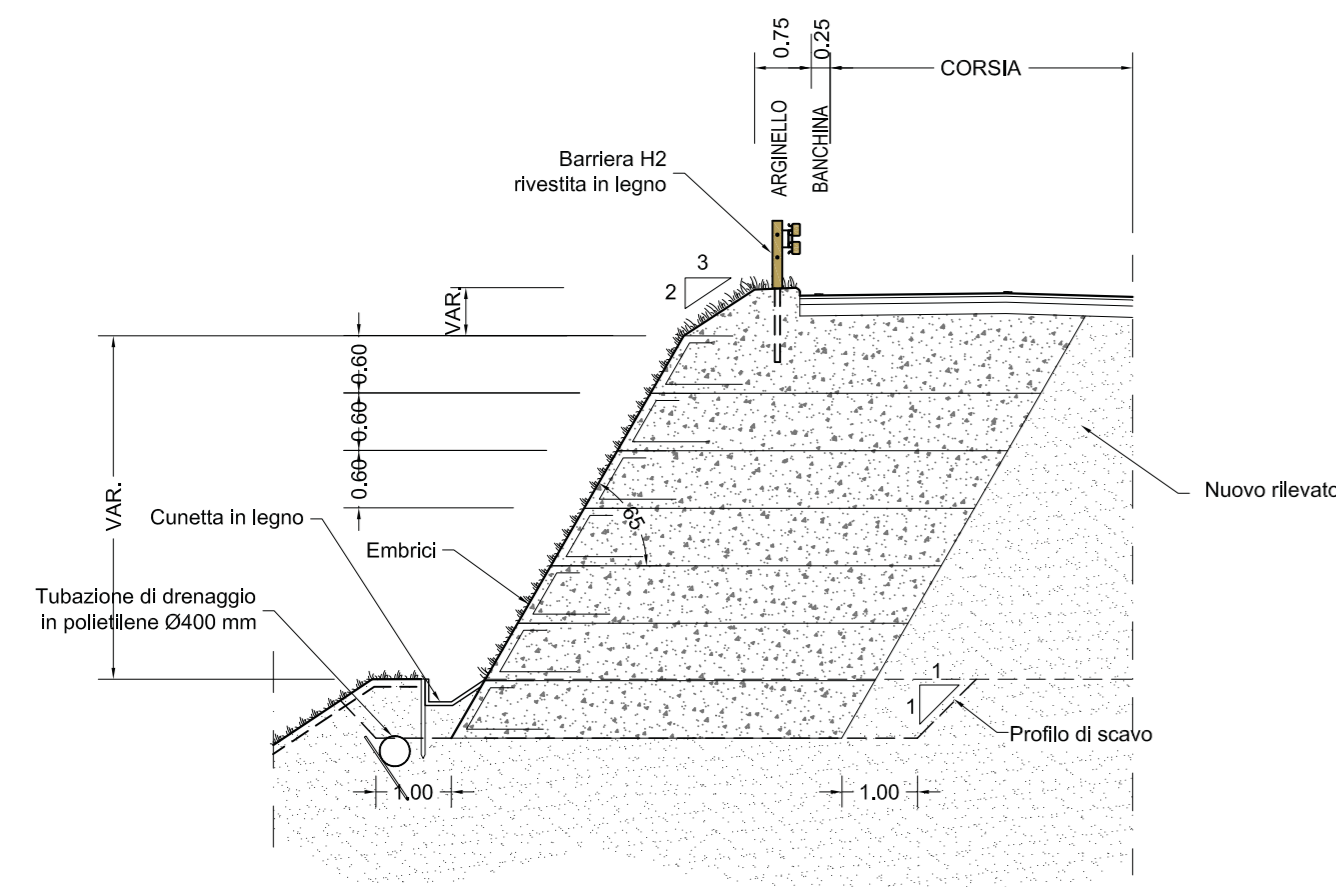
SEZIONE TIPOLOGICA MURO CONTRORIPA

scala 1:100



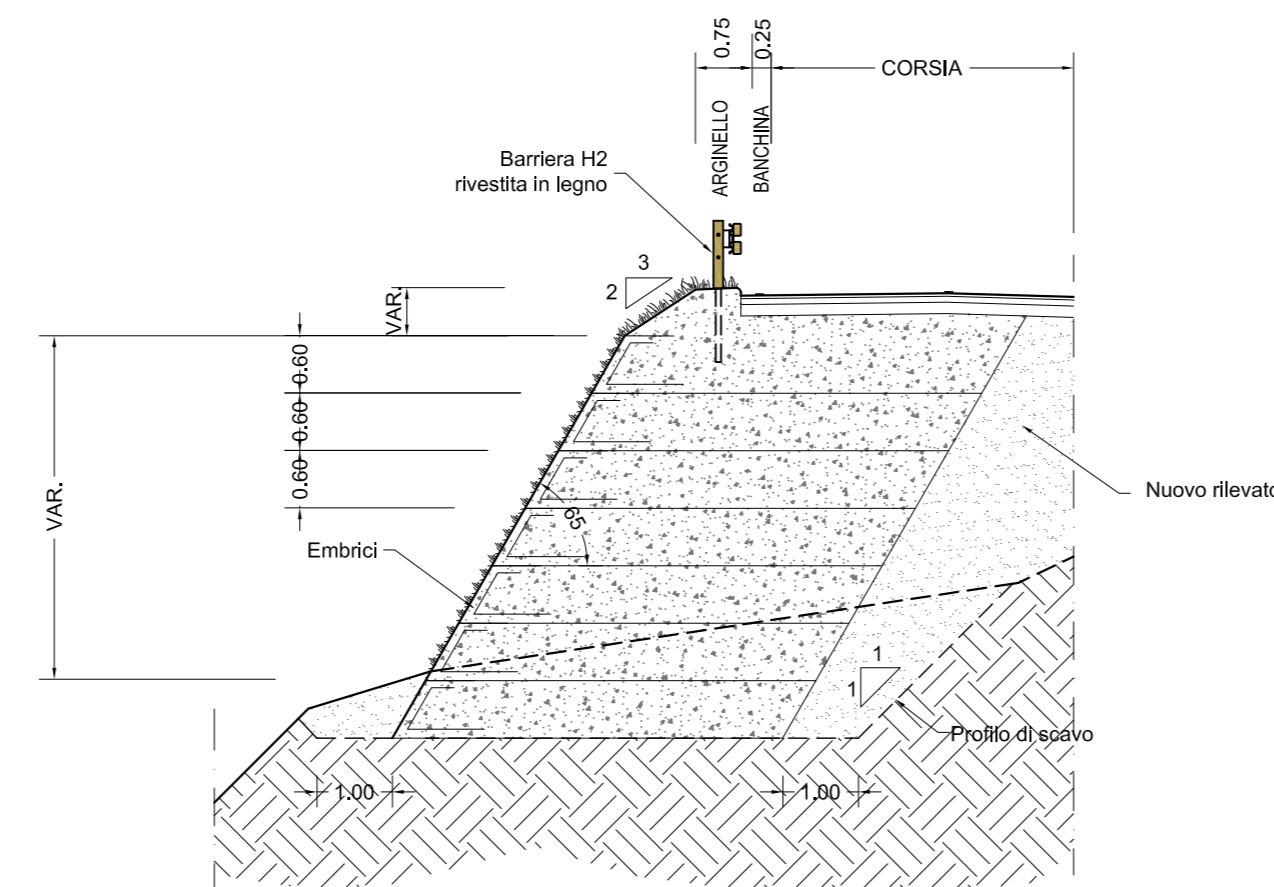
SEZIONE TIPOLOGICA CON TERRA RINFORZATA

- Tratto a monte -  
scala 1:100



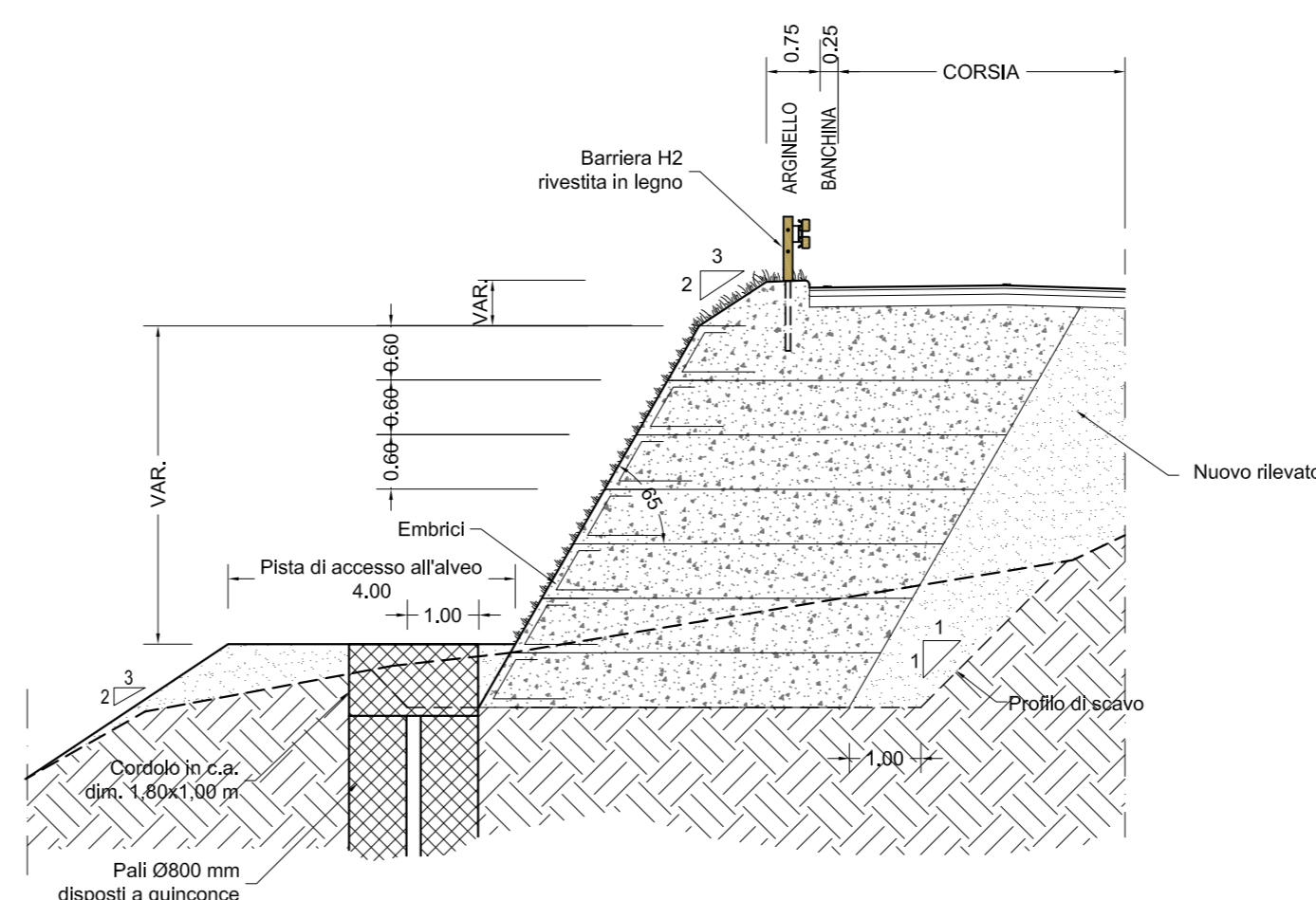
SEZIONE TIPOLOGICA CON TERRA RINFORZATA

- Tratto a valle -  
scala 1:100

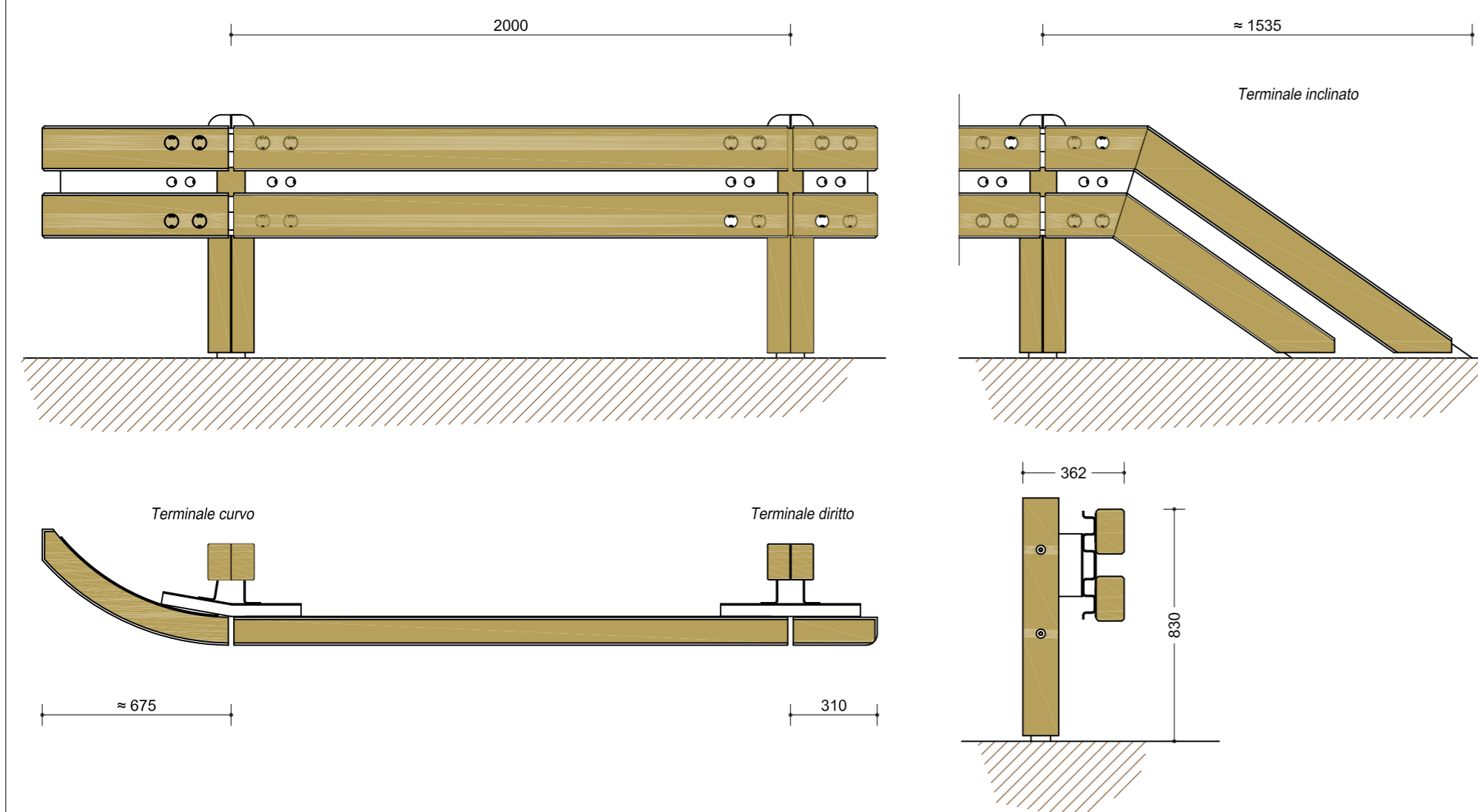


SEZIONE TIPOLOGICA CON TERRA RINFORZATA

- Tratto a valle con pista al piede -  
scala 1:100



BARRIERA DI SICUREZZA "H2 bi"  
scala 1:20



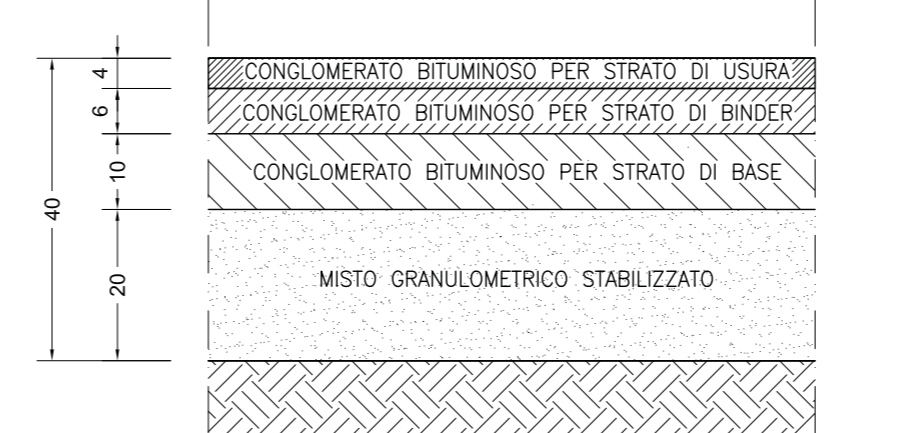
CARATTERISTICHE TECNICHE

- 1 MONTANTI IN ACCIAIO RICOPERTI DA ELEMENTI IN LEGNO LAMELLARE
- 2 FASCE DI PROTEZIONE COSTITUITE DA ELEMENTI IN LEGNO LAMELLARE
- 3 ELEMENTI TERMINALI COSTITUITI DAGLI STESSI MATERIALI DELLA FASCE
- 4 BULLONERIA AD ALTA RESISTENZA CON RIVESTIMENTO PROTETTIVO COME DA UNI 3740:1988

PRESTAZIONI

Livello di contenimento:  $L_c=288 \text{ kJ}$   
 Larghezza di funzionamento: classe W6 - in prova 1,95 m  
 Profondità infissione montanti: 1000 millimetri  
 Lunghezza barriera testata: 90 metri

PARTICOLARE PAVIMENTAZIONE  
Scala 1:10



MUSNET ENGINEERING S.p.A.  
 Via Svizzera, 185  
 10149 TORINO  
 Tel. +39 011 5712411  
 Fax. +39 011 5712426  
 E-mail info@musnet.it  
 PEC musnet@egmail.it

Gruppo SITAF

P.IVA 08915410015  
 Cap. Soc. E. 520.000 i.v.  
 Cod. Fiscale Reg. Imprese TO 08915410015  
 R.E.A. Torino 939200

**SOCIETÀ ITALIANA TRAFORO AUTOSTRADALE DEL FREJUS**  
 SITAF S.p.A.  
 Sede legale: fraz. San Giuliano, 2 - 10059 Susa (TO)

**T4 TRAFORO AUTOSTRADALE DEL FREJUS**

**INTERVENTI DI RIMODELLAMENTO MORFOLOGICO E MESSA IN SICUREZZA DEL VERSANTE IN COMUNE DI BARDONECCHIA**

**PROGETTO DEFINITIVO**  
 Sito Rochemolles

Fase definitiva:  
 Adeguamento tracciato SP 235  
 Particolari costruttivi

Scala - varie		0377_111_12-D28EG004_6_0	Gennaio 2013		
2					
1					
0	Gen 2013	Emissione	Tekne	TRI	GIO
REV	DATA	DESCRIZIONE	RED.	VER.	APP.

Attività di Supporto Specialistico  
 TEKNE  
 Dott. Ing. Livio Martina

Il Responsabile del progetto  
 MUSNET ENGINEERING S.p.A.  
 Dott. Arch. Corrado Giovannetti

N° TAVOLA  
**4.6**

Questo disegno e' di proprietà riservata della MUSNET ENGINEERING S.p.A. ne e' vietata la riproduzione anche parziale, nonché la presentazione a terzi senza esplicita autorizzazione. L'osservanza e' perseguibile a termini di legge.