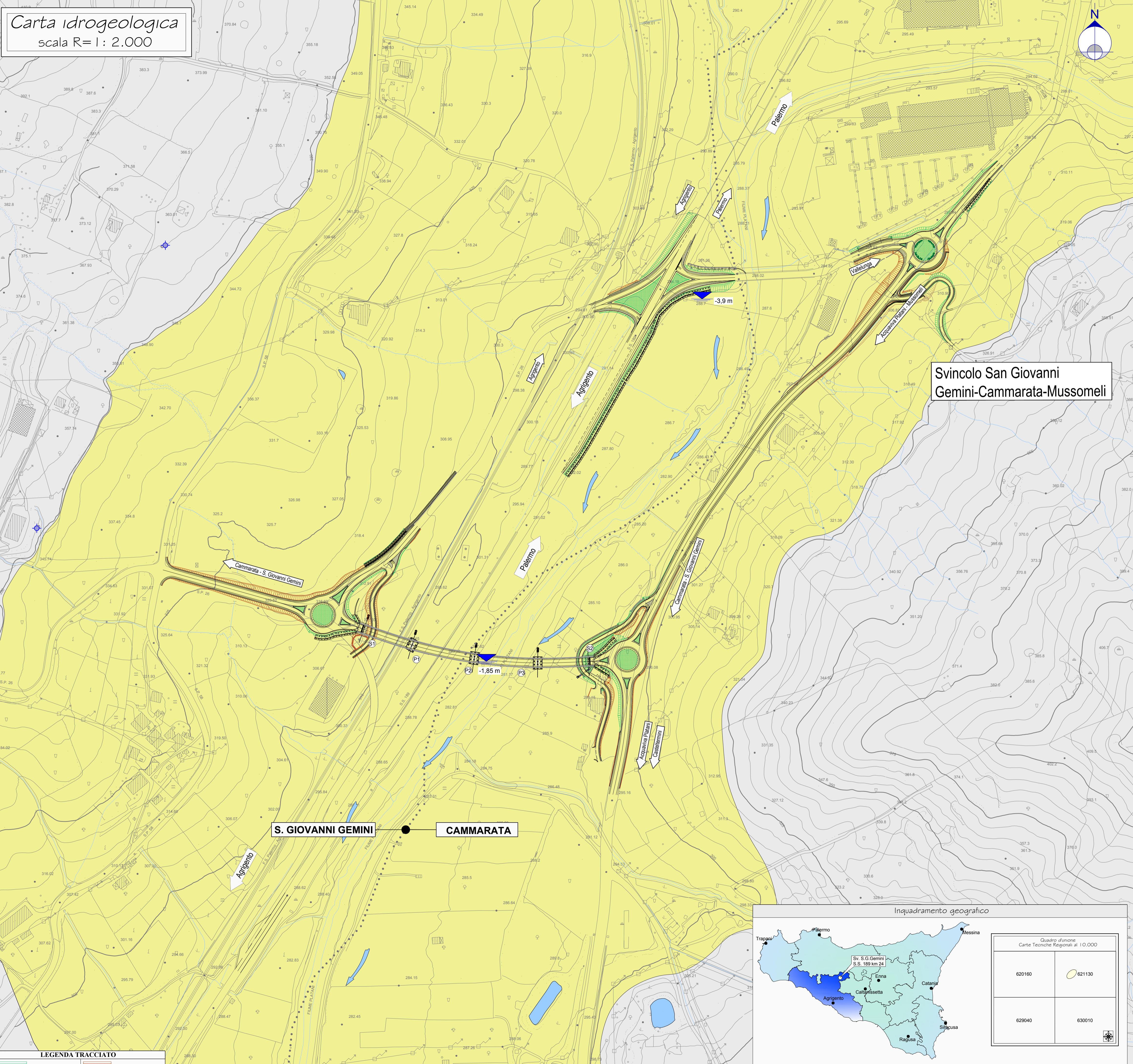
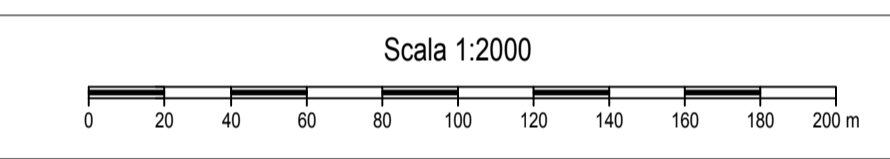
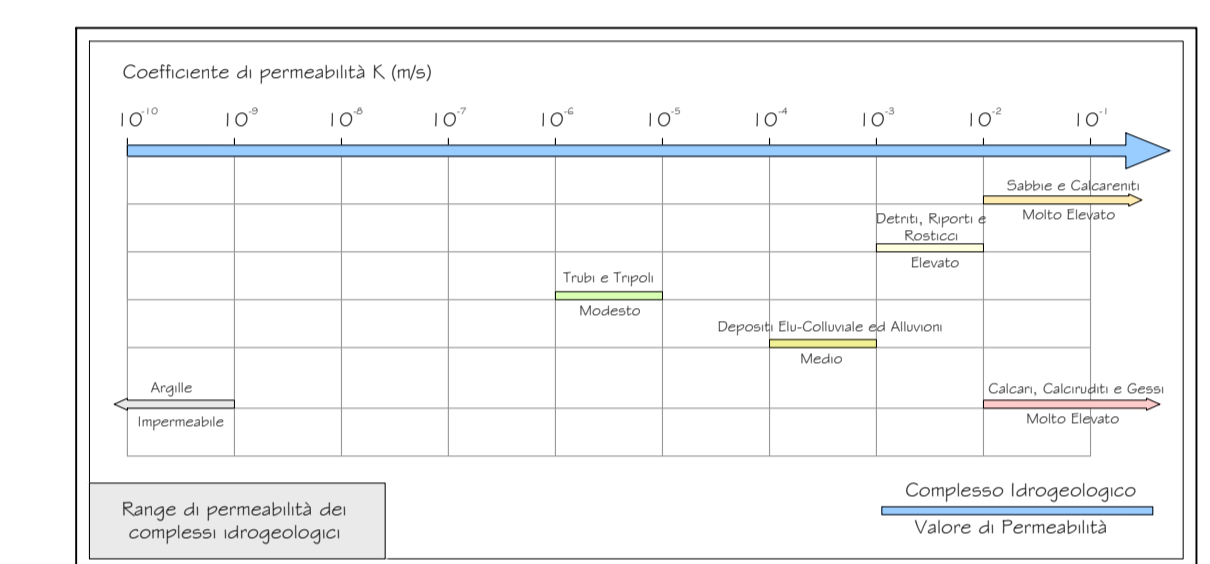


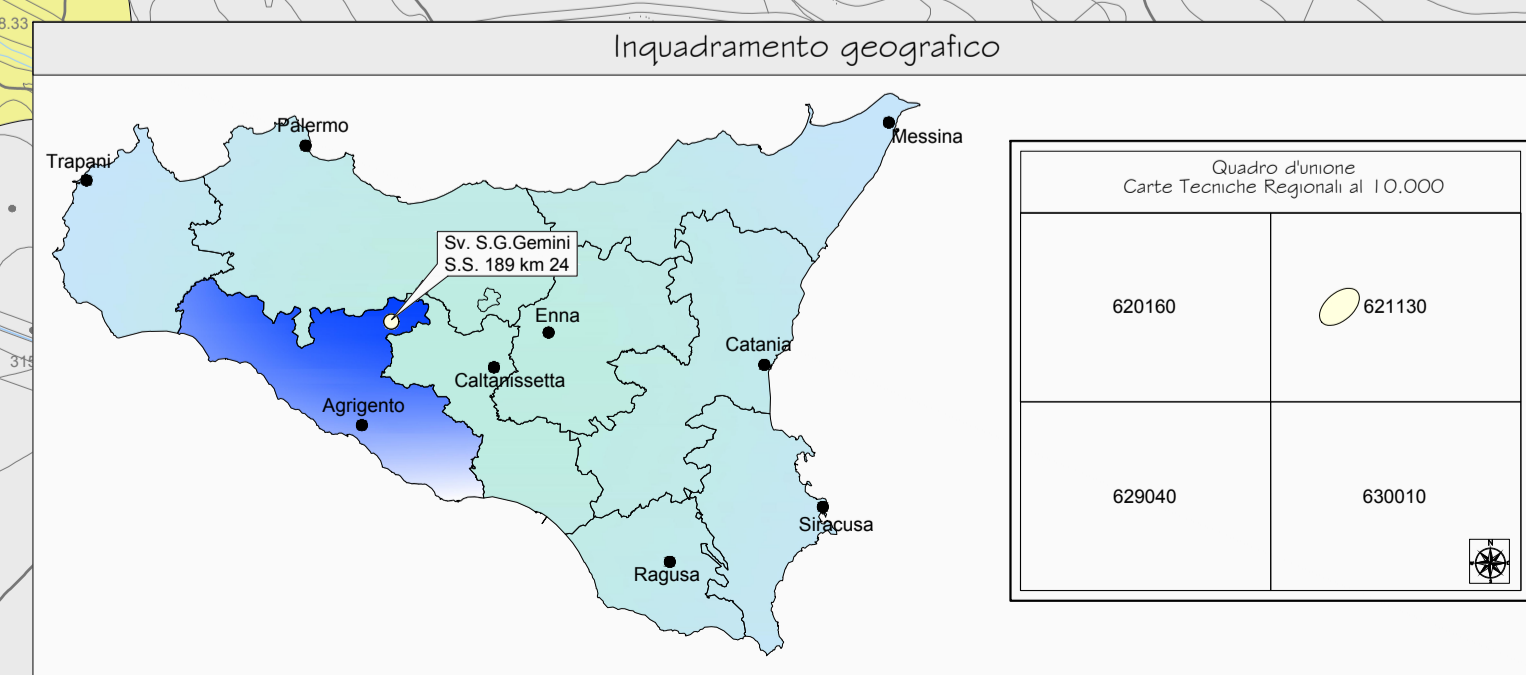
- Legenda**
- Complesso idrogeologico delle Sabbie e delle Calcarei:
Terreni a permeabilità molto elevata per porosità. Sono sede di falde idriche localizzate. ($K > 10^{-2}$ m/s)
 - Complesso idrogeologico dei Detriti di falda, accumuli di riporto e dei rostici:
Terreni ad elevata permeabilità per porosità. Sono sede di falde superficiali, generalmente poco importanti. ($10^{-2} < K < 10^{-1}$ m/s)
 - Complesso idrogeologico dei depositi Elu-colluviali ed Alluvionali:
Terreni a media permeabilità per porosità. Possono ospitare falde freatiche laddove risulta maggiore la componente lapidea detritica. ($10^{-2} < K < 10^{-1}$ m/s)
 - Complesso idrogeologico dei depositi Calcarei, Calciuridici e Gessosi:
Rocce a permeabilità molto elevata per fessurazione e carsismo. Possono ospitare falde relativamente profonde e importanti. ($K > 10^{-2}$ m/s)
 - Complesso idrogeologico dei Trubi e dei Tripoli:
Rocce a permeabilità prevalentemente modesta, tendente ad aumentare in funzione all'entità ed alla distribuzione della fratturazione. Possono ospitare falde freatiche localizzate. ($10^{-2} < K < 10^{-1}$ m/s)
 - Complesso idrogeologico dei depositi argillosi e continentali impermeabili:
Terreni praticamente impermeabili. Il livello corticale alterato può assumere una modesta permeabilità capace di favorire una circolazione idrica sub-superficiale. Costituiscono la soglia di permeabilità più diffusa degli acquiferi esistenti. ($K < 10^{-1}$ m/s)

Simboli e Forme

- Rete idrografica
- Zona saturata con falda stagionale pressoché affiorante.
- Direzione di deflusso sotterraneo
- Sorgente
- Livello freatico dal piano di campagna (Dicembre 2020 - Gennaio 2021)



- LEGENDA TRACCIATO**
- Tratti in rilevato
 - Tratti in scavo



Direzione Tecnica

SS 189 - Itinerario Agrigento Palermo
Sistemazione e messa in sicurezza dello svincolo al Km 24 della SS 189 (Svincolo San Giovanni Gemini in località Tumarrano)

PROGETTO ESECUTIVO COD. PA-884

R.T.I. di PROGETTAZIONE:

Via Artemide n°3
92100 Agrigento
Tel. 0922 421007
email: deltagroup@pec.it

tce s.r.l.
tecniche consultative engineering
Servizi integrati di ingegneria - programmazione
Computer Aided Design - Drafting
Servizi di installazione - hardware - software

ING. ANDREA MILANO

MANDATARIA: **deltagroup** MANDANTE: **ALISEA** MANDANTE: **ALISEA**

PROGETTISTI:
Ing. Nicola D'Alessandro - Responsabile delle prestazioni specialistiche
Delta Ingegneria srl - Ordine Ing. di Agrigento n. A995

AREE SPECIALISTICHE:

<p>GEOLOGIA Dott. Geol. Massimo Carlini - Delta Ingegneria srl Albo Geol. di Sicilia n. 1328</p> <p>PROGETTAZIONE STRADALE E GEOTECNICA Ing. Domenico D'Alessandro - Delta Ingegneria srl Ordine Ing. di Agrigento n. A634</p> <p>AMBIENTE E PAESAGGIO Ing. Raimondo D'Alessandro - Delta Ingegneria srl Ordine Ing. di Agrigento n. A2254</p> <p>Dott. Agr. Floriana Di Leonardo Albo degli Agronomi e Forestali Provincia di Palermo n. 1250</p> <p>COORDINATORE PER LA SICUREZZA IN FASE DI PROGETTAZIONE Ing. Nicola D'Alessandro - Delta Ingegneria srl Ordine Ing. di Agrigento n. A995</p> <p>VISTO: IL RESP. DEL PROCEDIMENTO Ing. Luigi Mupo</p>	<p>PROGETTAZIONE IDRAULICA Ing. Maurizio Carlini - Delta Ingegneria srl Ordine Ing. di Agrigento n. A628</p> <p>IMPIANTI Ing. Andrea Milano Ordine Ing. di Agrigento n. A789</p> <p>STRUTTURE Ing. Antonio Alparone - Alisea srl Ordine Ing. di Palermo n. A9349</p> <p>Ing. Giuseppe Ferraro - Delta Ingegneria srl Ordine Ing. di Agrigento n. A203</p> <p>Ing. Claudio Orsini - TCE srl Ordine Ing. di Napoli n. 9080</p> <p>ACUSTICA Ing. Antonio Orlando - TCE srl Ordine Ing. di Salerno n. 3817</p>
---	--

PIANO DI UTILIZZO TERRE E ROCCE DA SCAVO

Carta idrogeologica

CODICE PROGETTO		NOME FILE		REVISIONE	SCALA
PROGETTO		TO0GE03GEOCI01B.PDF			
PROGETTO	LV. PROG.	ANNO	CODICE ELAB.		
DPPA0884	E	23	T00GE03GEOCI01	B	1:2.000
D					
C					
B	Revisione per recepimento riesame ANAS			Gennaio 2024	Dott. Geol. M. CARLINI Ing. N. D'ALESSANDRO Ing. N. D'ALESSANDRO
A	Consegna Progetto Esecutivo			Ottobre 2023	Dott. Geol. M. CARLINI Ing. N. D'ALESSANDRO Ing. N. D'ALESSANDRO
REV.	DESCRIZIONE			DATA	REDATTO VERIFICATO APPROVATO