

ANTE OPERAM



POST OPERAM



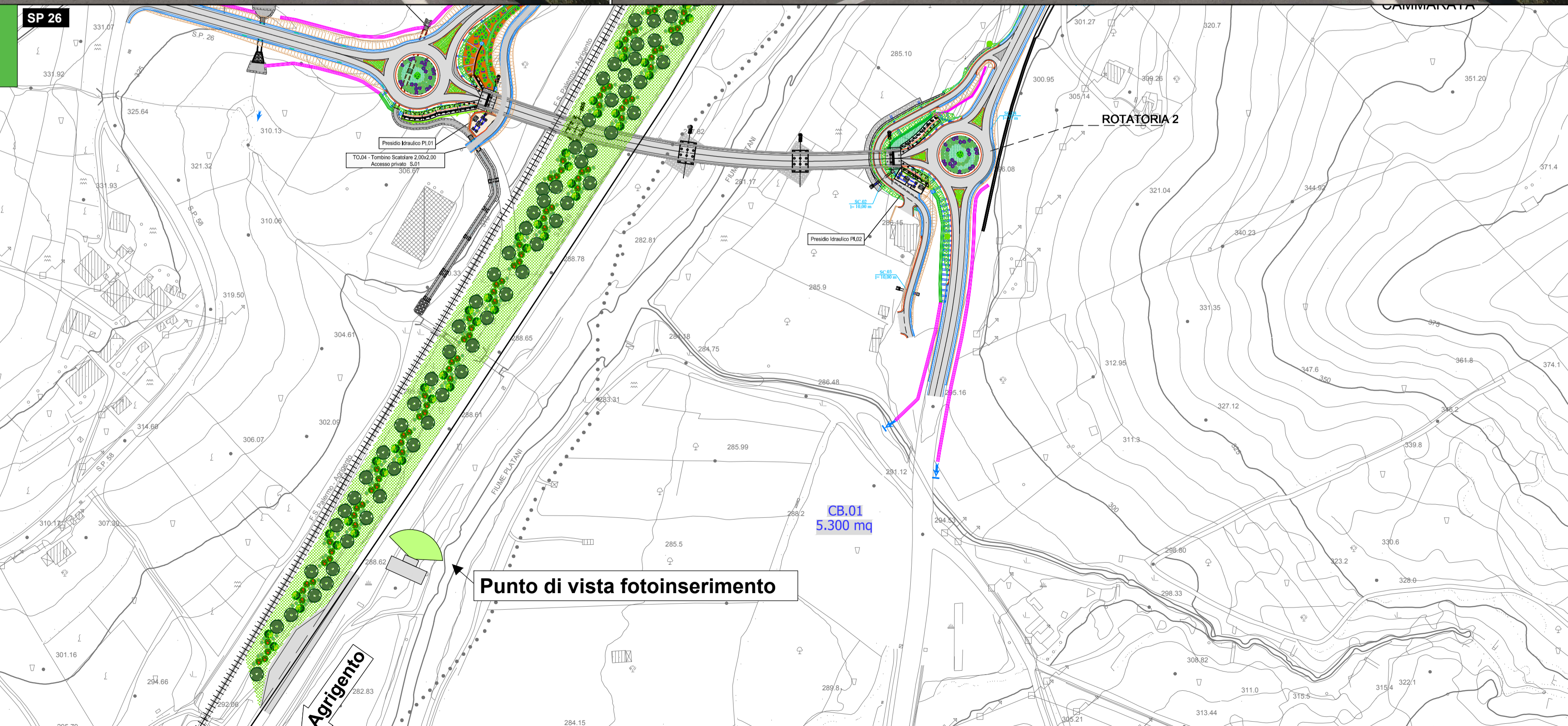
POST OPERAM 5 ANNI



POST OPERAM 20 ANNI



Intervento opere a verde tipo MA su scarpata tra SS 189 e linea ferroviaria AG-PA - SCALA 1:2000



TIPOLOGIA DI IMPIANTO	MA	DESCRIZIONE
MATERIALI IMPIEGATI		Massa arbustiva di media-grande dimensione
Substrato di coltivazione		CARATTERISTICHE DEI MATERIALI Il substrato dovrà essere costituito da compost mescolato a terra vegetale in proporzione di 1:1, avere uno spessore di almeno 30 cm ed essere uniformemente steso sulla superficie di impianto.
Arbusti		Le piante dovranno appartenere alla specie indicata in progetto, essere di pronto effetto, prive di abrasioni e danneggiamenti, essenti da fitopatie, ben accettite e con apparato radicale ben sviluppato. Impiego: massa arbustiva di media-grande dimensione molto schermante e poco eterogenea, con inserimento di esemplare di olivo monumentale; occupa principalmente le scarpate lungo l'asse stradale mediamente profonde sia in rilevato che in trincea.
Lentisco (Pistacia lentiscus)		
Alaterno (Rhamnus alaternus)		
Ginestra (Spartium junceum)		
Olivo (Olea europaea)		
Idrosemina (Lolium perenne, Festuca arundinacea, Cynodon dactylis, Paspalum notatum, Trifolium repens, Vicia villosa, Lotus corniculatus)		

MODALITÀ REALIZZATIVE
L'intervento si compone delle seguenti fasi:
1) apporto del substrato di coltivazione;
2) stesura substrato fino a portare il terreno alla quota di progetto;
3) reinverdimento con idrosemina (vedi intervento ID);
4) picchettamento punti di impianto;
5) apertura manuale delle buche per gli arbusti (cm 30x30x30) e per alberi (cm 70x70x70);
6) messa a dimora degli arbusti e degli alberi;
7) chiusura delle buche con terreno vegetale, compost nel fondo della buca e terra fine nella parte superiore;
8) irrigazione;
9) sfalci/scarbatura in prossimità dell'arbusto.

SESTO D'IMPIANTO
Distanza tra gli individui: variabile
Superficie schema impianto: 250 m²



Direzione Tecnica

SS 189 - Itinerario Agrigento Palermo
Sistemazione e messa in sicurezza dello svincolo al Km 24 della SS 189
(Svincolo San Giovanni Gemini in località Tumarrano)

PROGETTO ESECUTIVO

COD. PA-884

R.T.I. di PROGETTAZIONE:

MANDATARIA
Ing. Nicola D'Alessandro - Responsabile delle prestazioni specialistiche
Delta Ingegneria srl - Ordine Ing. di Agrigento n. A995

MANDANTE
ING. ANDREA MILANO

MANDANTE

AREE SPECIALISTICHE:

<p>GEOLOGIA Dott. Geol. Massimo Carino - Delta Ingegneria srl Albo Geol. di Sicilia n. 1326</p> <p>PROGETTAZIONE STRADALE E GEOTECNICA Ing. Domenico D'Alessandro - Delta Ingegneria srl Ordine Ing. di Agrigento n. A634</p> <p>AMBIENTE E PAESAGGIO Ing. Rosanna D'Alessandro - Delta Ingegneria srl Ordine Ing. di Agrigento n. A2254</p> <p>COORDINATORE PER LA SICUREZZA IN FASE DI PROGETTAZIONE Ing. Nicola D'Alessandro - Delta Ingegneria srl Ordine Ing. di Agrigento n. A995</p> <p>VISTO: IL RESP. DEL PROCEDIMENTO Ing. Luigi Mupo</p>	<p>PROGETTAZIONE IDRAULICA Ing. Maurizio Carino - Delta Ingegneria srl Ordine Ing. di Agrigento n. A628</p> <p>IMPIANTI Ing. Andrea Milano Ordine Ing. di Agrigento n. A789</p> <p>STRUTTURE Ing. Antonio Alparone - Alisea srl Ordine Ing. di Palermo n. A9349</p> <p>Ing. Giuseppe Ferraro - Delta Ingegneria srl Ordine Ing. di Agrigento n. A203</p> <p>Ing. Claudio Orsini - TCE srl Ordine Ing. di Napoli n. 9080</p> <p>ACUSTICA Ing. Antonio Orlando - TCE srl Ordine Ing. di Salerno n. 3817</p>
--	---

**INTERVENTI DI INSERIMENTO PAESAGGISTICO E AMBIENTALE
FOTOINSERIMENTO OPERE A VERDE**

CODICE PROGETTO	NOME FILE	REVISIONE	SCALA
PROGETTO	T001A00AMBFO01B		
D			
C			
B	Revisione per recepimento riesame ANAS	Gennaio 2024	Ing. R. D'ALESSANDRO / Ing. M. D'ALESSANDRO / Ing. N. D'ALESSANDRO
A	Consegna Progetto Esecutivo	Ottobre 2023	Ing. R. D'ALESSANDRO / Ing. M. D'ALESSANDRO / Ing. N. D'ALESSANDRO
REV.	DESCRIZIONE	DATA	REDATTO / VERIFICATO / APPROVATO