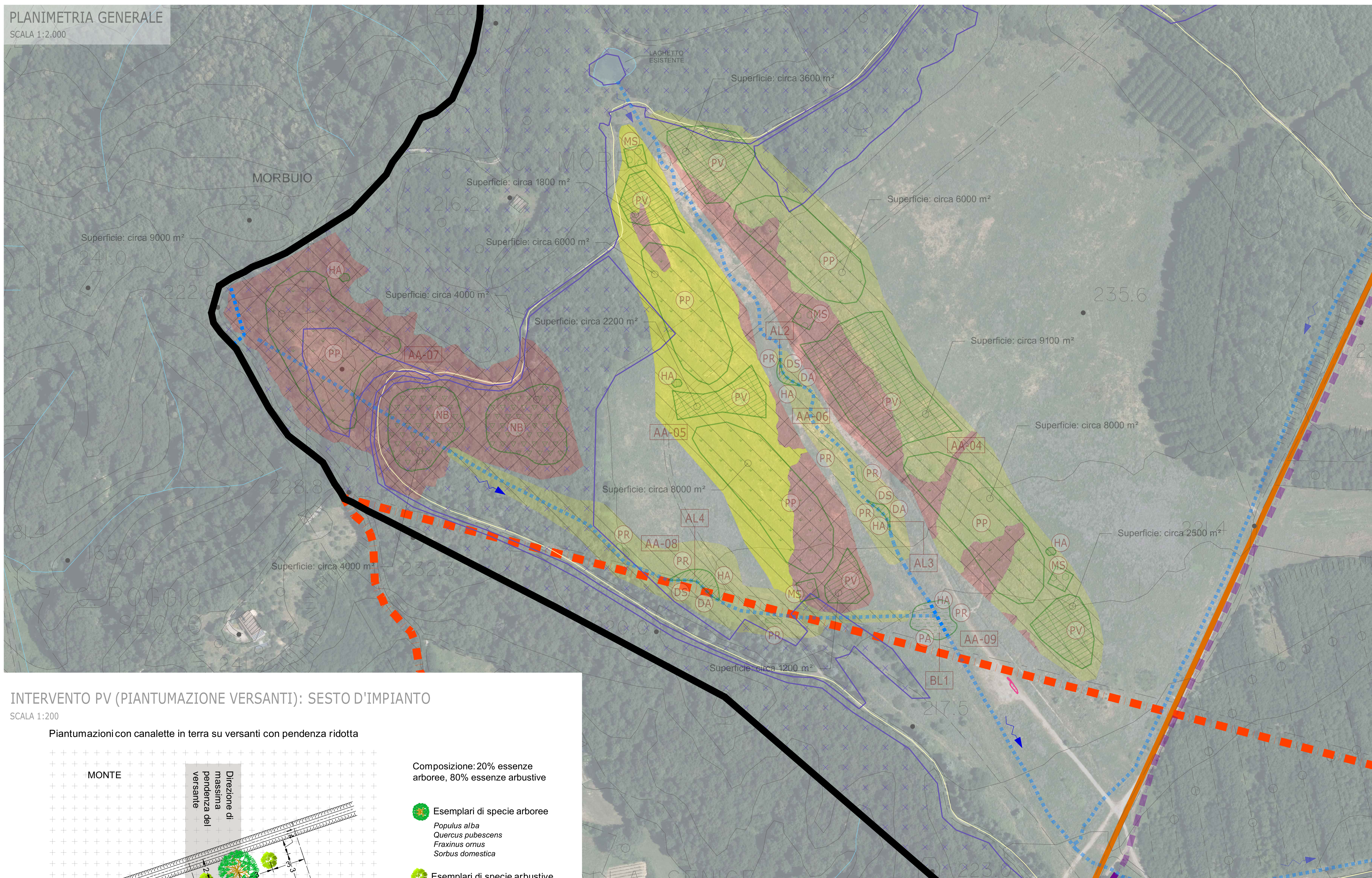


PLANIMETRIA GENERALE

SCALA 1:2.000



LEGENDA

- Confine Macrolotto C
  - Confine Macrolotto B2
  - - - Confine provinciale
  - Strade bianche
  - Percorso "Marzocchina"
  - Ponti
  - Metanodotto
  - Borri e corsi idrici principali
  - Rete scolante di progetto
  - Corpi idrici
- HABITAT CENSITI**
- 91M0: Foreste Pannonico-Balcaniche di cerro e rovere
  - 6420: Praterie umide mediterranee con piante erbacee alte del Molinio-Holoschoenion
  - 3150: Laghi eutrofici naturali con vegetazione del Magnopotamion o Hydrocharition
- INTERVENTI MORFOLOGICI**
- Scavi
  - Rilevati di sistemazione morfologica

Sistemazioni Ambientali

- AA-01 Interventi di rinaturalizzazione delle superfici riprofilate (Vincesimo, versante nord)
- AA-02 Interventi di rinaturalizzazione delle superfici riprofilate (Vincesimo, versante sud)
- AA-03 Interventi di diversificazione dei corsi d'acqua (Vincesimo)
- AA-04 Interventi di rinaturalizzazione delle superfici riprofilate (Morbuio, versante est)
- AA-05 Interventi di rinaturalizzazione delle superfici riprofilate (Morbuio, versante ovest)
- AA-06 Interventi di diversificazione dei corsi d'acqua (Morbuio)
- AA-07 Interventi di rinaturalizzazione delle superfici riprofilate (Morbuio, zona ovest)
- AA-08 Interventi di diversificazione dei corsi d'acqua (Morbuio, zona ovest)
- AA-09 Interventi di realizzazione laghetto alla confluenza della rete scolante (Morbuio)

Tipologie di intervento

- DA Interventi di diversificazione alveo
- DS Interventi per la difesa spondale
- BW Area birdwatching
- PP Piantumazione a prateria
- PV Piantumazione versanti con specie prevalentemente arbustive
- PR Piantumazione aree ripariali con specie igrofile
- PA Piantumazione essenze acquatiche o palustri
- MS Macchie seriali con essenze arboreo-arbustive
- HA Habitat anfibi
- NB Nuclei boscati

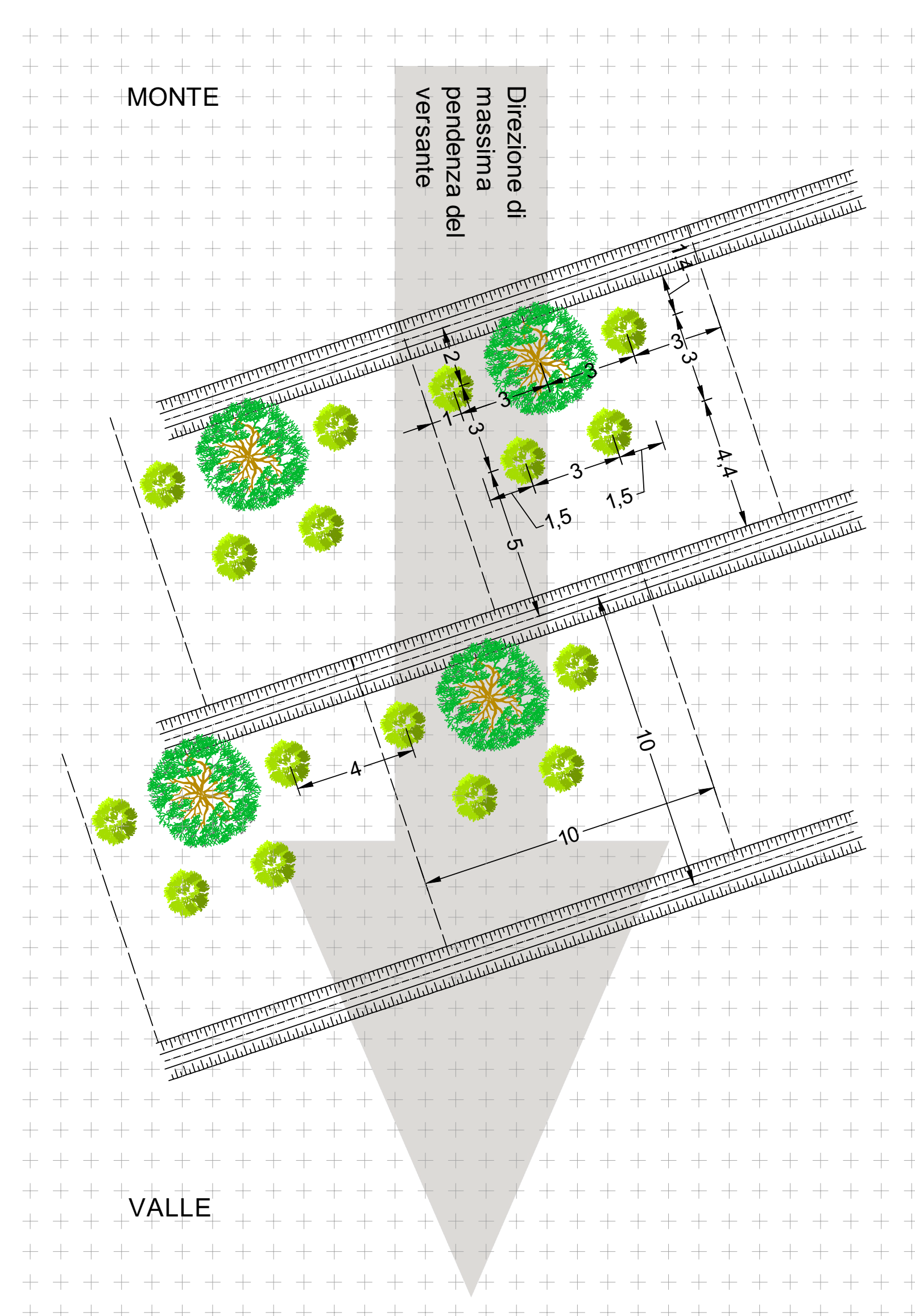
Localizzazione interventi

- Nuclei boscati piantumabili sulla sommità spondale
- Allargamenti alveo
- Laghetti naturalizzati
- Piantumazione essenze erbacee
- Realizzazione stagno per anfibi
- Realizzazione di macchie seriali
- Stabilizzazione versanti
- Realizzazione di nuclei boscati

INTERVENTO PV (PIANTUMAZIONE VERSANTI): SESTO D'IMPIANTO

SCALA 1:200

Piantumazioni con canalette in terra su versanti con pendenza ridotta



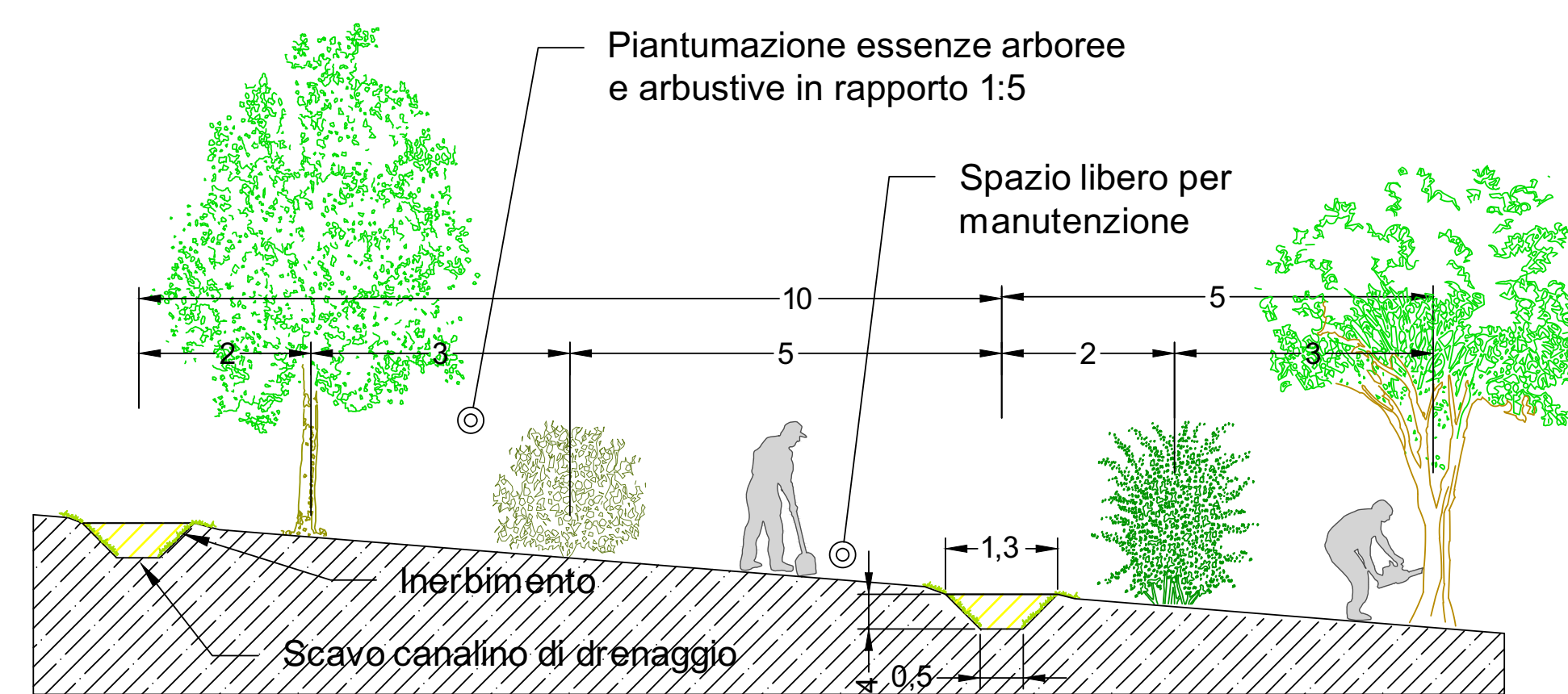
Composizione: 20% essenze arboree, 80% essenze arbustive

- Esemplari di specie arboree**
- Populus alba
  - Quercus pubescens
  - Fraxinus ornus
  - Sorbus domestica

- Esemplari di specie arbustive**
- Erica arborea
  - Crataegus monogyna
  - Cornus sanguinea
  - Cornus mas
  - Spartium junceum
  - Prunus spinosa
  - Viburnum tinus

INTERVENTO PV (PIANTUMAZIONE VERSANTI): SEZIONE

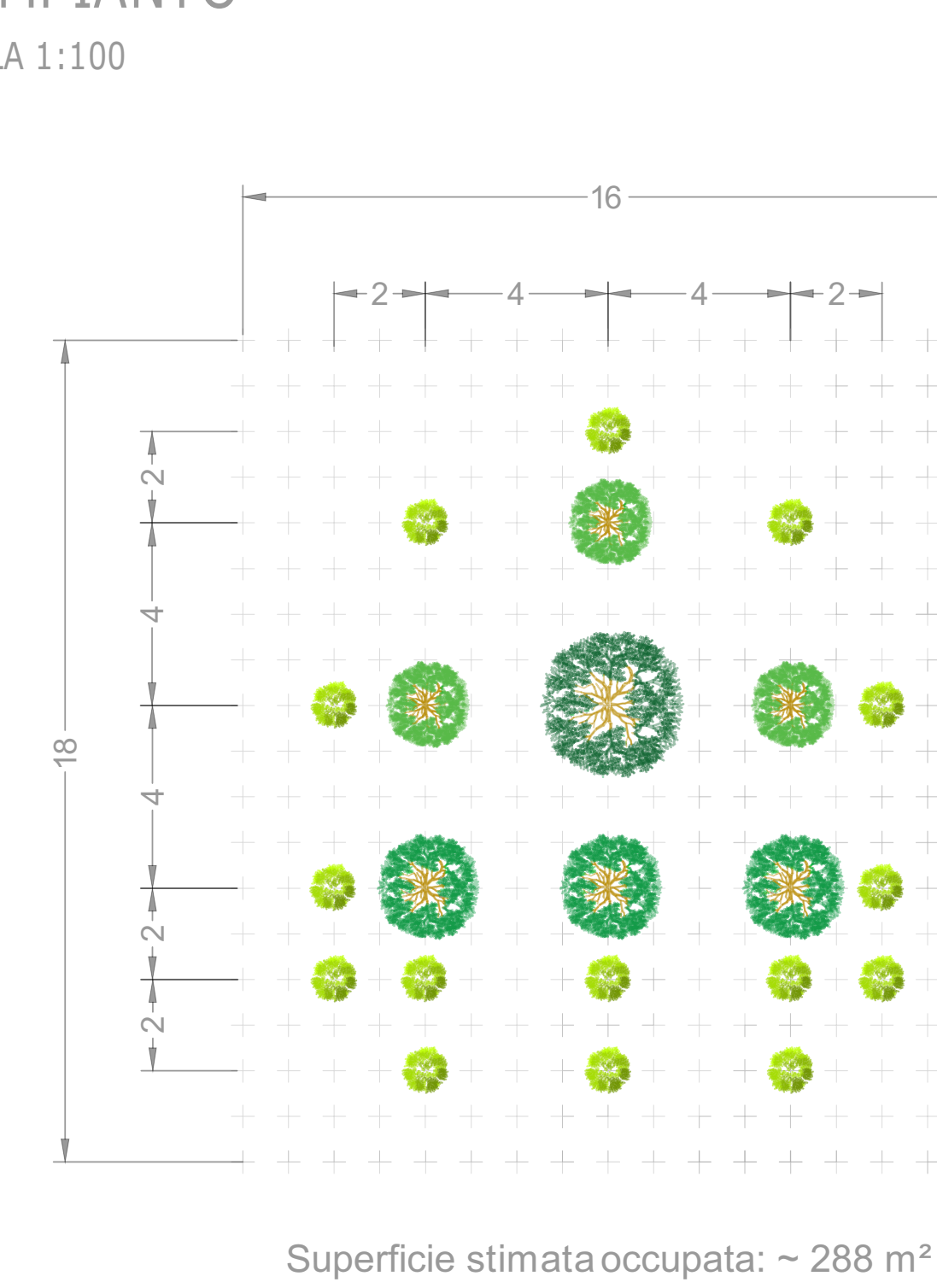
SCALA 1:100



- Esemplari di specie arbustive
  - n. 4 Erica arborea
  - n. 3 Crataegus monogyna
  - n. 5 Prunus spinosa
  - n. 3 Ligustrum vulgare
- Esemplari di specie arboree con circonferenza tronco 10-12 cm
  - n.1 Quercus petraea
  - n.1 Fraxinus ornus
  - n.1 Prunus avium
- Esemplari di specie arboree con circonferenza tronco 14-16 cm
  - n.1 Quercus pubescens
  - n.1 Quercus petraea
  - n.1 Acer campestre
- Esemplari di specie arboree con circonferenza tronco 18-20 cm
  - n.1 Quercus cerris

INTERVENTO MS (MACCHIE SERIALI): SESTO D'IMPIANTO

SCALA 1:100



Superficie stimata occupata: ~ 288 m²

00	28-07-21	FC	PER COSTRUZIONE	M.Sg	A.A.	M.Co	M.Bb
REV. Rev.	DATE Data	SCOPE Scopo	REVISION DESCRIPTION Descrizione della revisione	PREPARED BY Preparato	COOPERATIONS Collaborazioni	APPROVED BY Approvato	ISSUED BY Emesso
CLIENT Cliente ENEL GLOBAL GENERATION - GENERATION ITALY CCGT/OIL & GAS - PRESIDIO EX AREA MINERARIA - SANTA BARBARA				EMPLOYER SUBMITTAL Invio al cliente		enel	
PROJECT Progetto MINIERA SANTA BARBARA PIANO DI RECUPERO AMBIENTALE				JOB No		DOC No	
TITLE Titolo LOTTO C - INTERVENTI DI INGEGNERIA NATURALISTICA MACROAREA 2 PLANIMETRIA DI PROGETTO				EMPLOYER APPROVAL FOR APPROVAL		EMPLOYER APPROVAL FOR INFORMATION	
SCALE Scala Varie				DWG No PBSMA218060		DWG TYPE D A C	
FILE NAME PBSMA2180600				SHEET Foglio 1		PAGE OF 1	