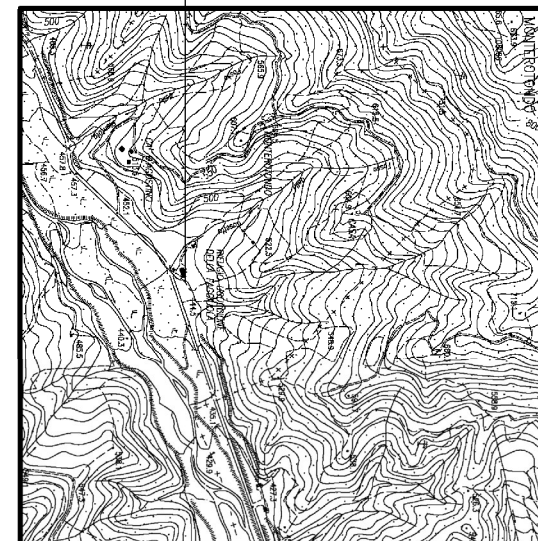





PLANIMETRIA 1:2000
COMUNE DI BADIA TEDALDA (AR) F. 3

PIDI•BYPASS



COROGRAFIA 1:10000
CTR 278030

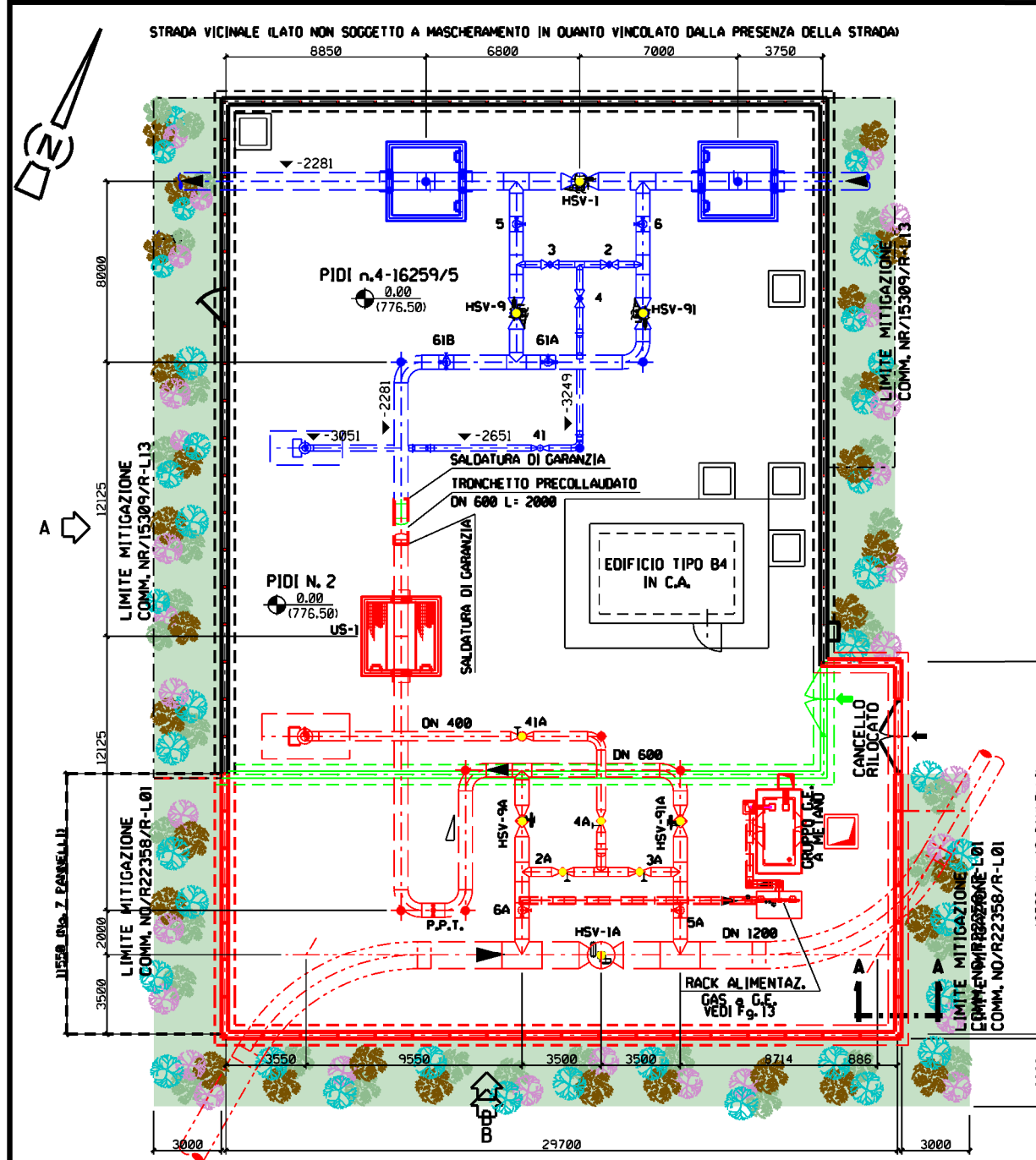
REV	DATA	DESCRIZIONE	ELABORATO	VERIFICATO	APPROVATO
0	27/10/2023	EMISSIONE PER PERMESSI	L. FALCETELLI	F. VITALI	A. BRUNI G. BRIA
PROPRIETARIO		PROGETTISTA	Disegno		
		  Rif. 2295-301-DW-1424-15 T.EN ITALY SOLUTIONS S.p.A.	10-ZB-D-81169		
METANODOTTO: SESTINO - MINERBIO DN 1200 mm (48''), DP 75 bar			Revisione 0		
1° TRONCO: SESTINO - CASTELDELICI			Comm NQ/R22358/R-L01		
PUNTO DI INTERCETTAZIONE E DERIVAZIONE IMPORTANTE PIDI•ByPASS LOC. MONTE ZUCCHETTA - PROGETTO DI MASCHERAMENTO IMPIANTO			Cod. tec 13247		
			Scala 1 200/1 100		Fg 1 di 3

METANODOTTO: SESTINO - MINERBIO - DN 1200 mm (48"), DP75 bar
 1° TRONCO: SESTINO - CASTELDELICI

PUNTO DI INTERCETTAZIONE E DERIVAZIONE IMPORTANTE PIDI+ByPASS - LOC. MONTE ZUCCHETTA
 -PROGETTO DI MASCHERAMENTO IMPIANTO - PIANTA

0	27/10/2023	EMISSIONE PER PERMESSI	L. FALCETELLI	F. VITALI	A. BRUNO G. BONA
REV	DATA	DESCRIZIONE	ELABORATO	VERIFICATO	APPROVATO
PROPRIETARIO	PROGETTISTA		Disegno		
snam	TEN TECHNIP ENERGIES techfem		10-ZB-D-81169		
Ref. 2295-301-DW-1424-15 TEN ITALY SOLUTIONS S.R.L.			Comm		NQ/R22358/R-L01

Foglio
 2
 di 3
 Scala
 1:200



LEGENDA MASCHERAMENTO

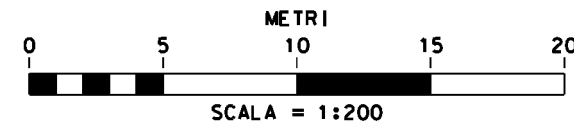
- AREA DI INTERVENTO
- Ligustrum vulgare (Ligustro comune) h. 0,60 m – 0,80 m
- Prunus spinosa (Prugnolo selvatico) h. 0,60 m – 0,80 m
- Corylus avellana (Nocciolo) h. 0,60 m – 0,80 m
- Coronilla emerus (Cornetta dondolina) h. 0,60 m – 0,80 m

MASCHERAMENTO LATI IMPIANTO:

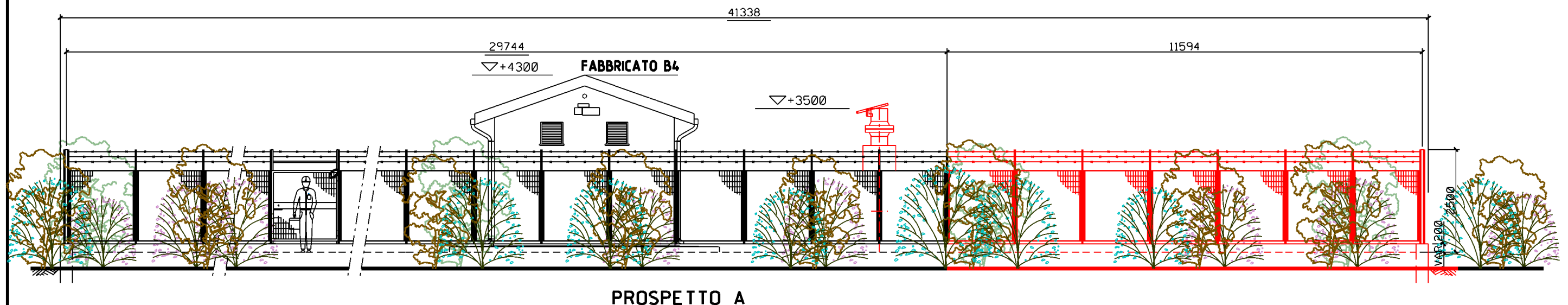
SPECIE:	PIANTE N:
Ligustrum vulgare	35
Prunus spinosa	27
Corylus avellana	28
Coronilla emerus	40

NOTE

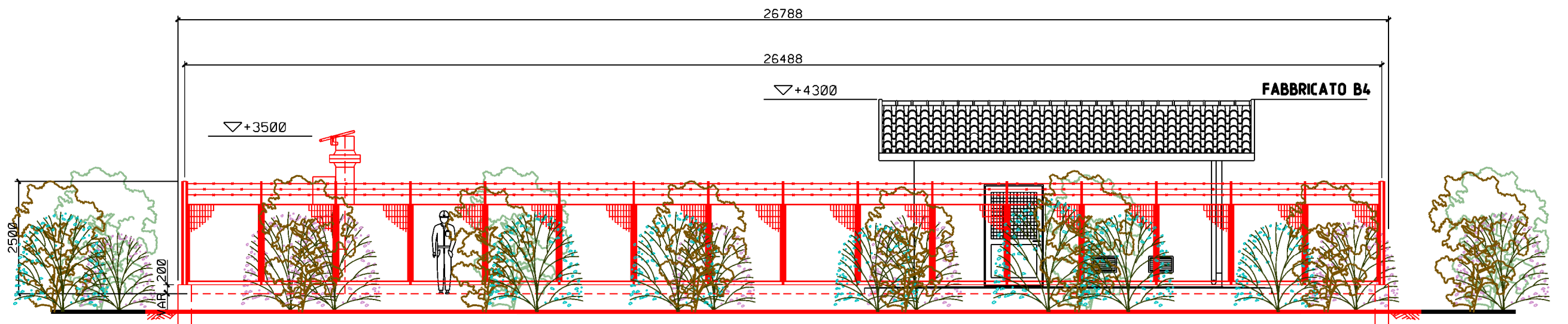
Mettere a dimora le piante come in planimetria



DOCUMENTI DI RIFERIMENTO	N.







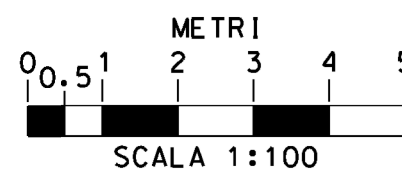
PROSPETTO A






PROSPETTO B

LEGENDA MASCHERAMENTO

	Ligustro comune n. 35
	Nocciolo comune n. 28
	Prugnolo selvatico n. 29
	Cornetta dondolina n. 40



0	27/10/2023	EMISSIONE PER PERMESSI	L. FALCETELLI	F. VITALI	A. BRUNI G. BRIA
REV	DATA	DESCRIZIONE	ELABORATO	VERIFICATO	APPROVATO
PROPRIETARIO		PROGETTISTA	Disegno		
		 TECHNIP ENERGIES Rif: 2295-301-DW-1424-15 T.EN ITALY SOLUTIONS S.p.A.			
METANODOTTO: SESTINO - MINERBIO DN 1200 mm (48"), DP 75 bar			Revisione	0	
1° TRONCO: SESTINO - CASTELDELICI PUNTO DI INTERCETTAZIONE E DERIVAZIONE IMPORTANTE PIDI+ByPASS LOC. MONTE ZUCCHETTA - PROGETTO DI MASCHERAMENTO IMPIANTO - PROSPETTI			Comm	NQ/R22358/R-L01	
			Cod tec	13247	
			Scala	1:100	Fg 3 di 3